

Схема предполагаемых к использованию земель или части земельного участка

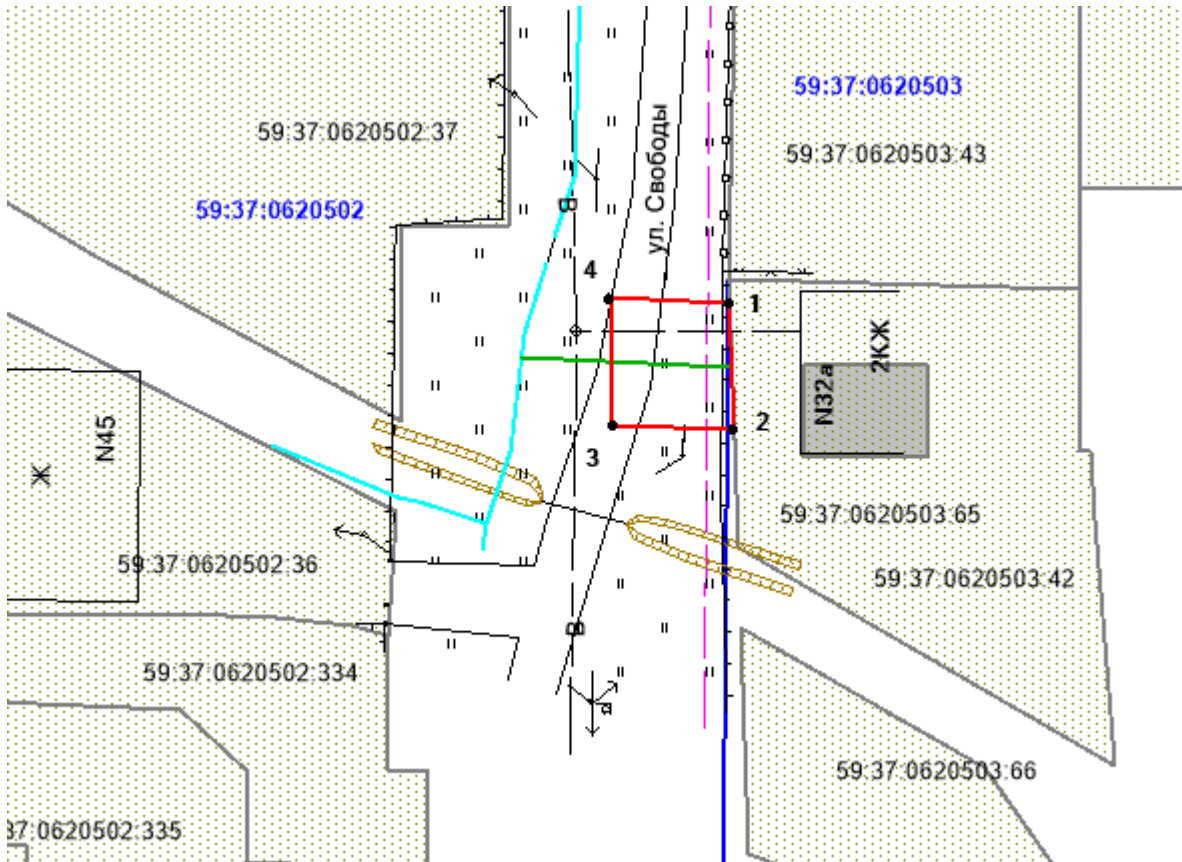
Объект: газопровод для транспортировки природного газа под давлением до 0,6 Мпа включительно

Местоположение: Пермский край, г.о. г. Березники, г. Усолье, ул. Свободы, у дома 32а

Площадь земель или части земельного участка, кв.м: 96

Категория земель: земли населенных пунктов

Вид разрешенного использования: для строительства газопровода



Масштаб 1:600

Описание границ смежных землепользователей:






от т.1 до т.2

от т.2 до т.1

- граница участка с кадастровым № 59:37:0620503:42
- земли общего пользования

Обозначение характерных точек границ	Координаты, м (МСК-59)	
	X	Y
1	673905,34	2257697,51
2	673895,33	2257697,89
3	673895,77	2257688,24
4	673905,79	2257688,05

Условные обозначения:

-  - граница предполагаемых к использованию земель ;
-  -граница учтенных земельных участков;
-  - граница кадастрового квартала;
-  - проектируемый газопровод;
-  - существующий газопровод;
- 59:37:0620503** -обозначение кадастрового квартала;
- 59:37:0620503:42** -кадастровый номер земельного участка;

Заявитель

/А.В. Крапивин/

Верно