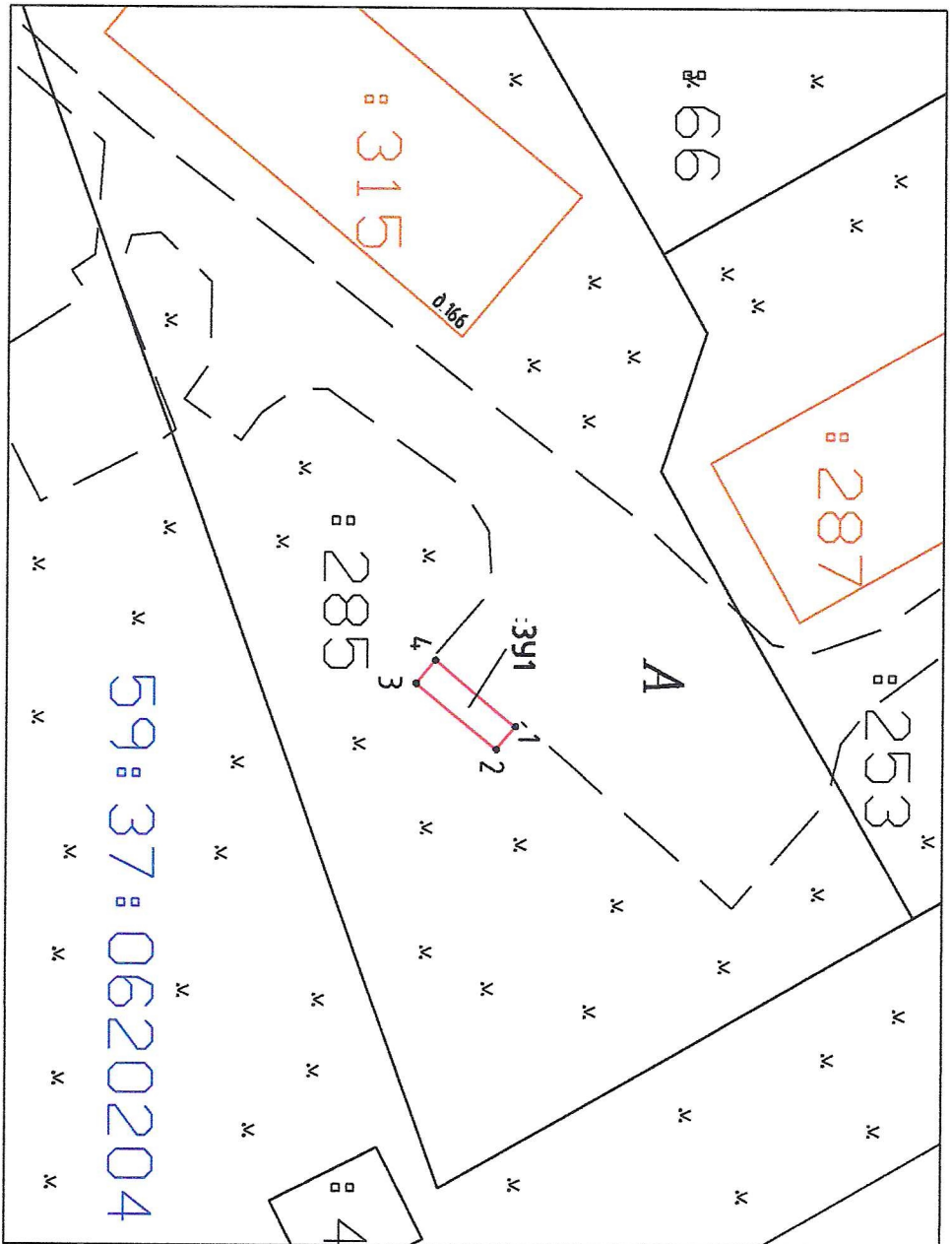


СХЕМА предполагаемых к использованию земель или части земельного участка



Условные обозначения:

	Участок граница, имеющиеся сведения в ЛКН
	Кадастровый номер земельного участка
	Граница образуемого участка
	исходный земельный участок, из которого в результате распада образуется площадь ЗУ
	Наименование характерной точки образуемого (далее утратило) участка
	Точка Тринида, имеющаяся сведения о которой позволяют однозначно определить ее положение на местности
	Обозначение образуемого земельного участка
	Обозначение многокомнатного участка, количество контуров - 2
	Обозначение образуемой части в образующем земельном участке

Описание границ смежных земельных участков:

от точки 1 до точки 4 земельный участок (КК 59:37:0620204:285)

Масштаб 1: 500

Объект:
Площадь накопления твердых коммунальных отходов (ТКО)

Местоположение: Российская Федерация, Пермский край,
Березниковский городской округ, г. Усолье, ул. Солгваров, д. 166
(согласно сведениям государственного кадастра недвижимости)

Площадь земель или части земельного участка, кв. м: 15

Категория земель: Земли населенных пунктов
(при наличии)

Вид разрешенного использования:
размещение площадок накопления ТКО
(при наличии)

№ точки границы	Каталог координат, м	
	X	Y
59:37:0620204:3У1		
1	668867.1	2248789.46
2	668869.56	2248795.81
3	668867.53	2248796.59
4	668865.07	2248790.25

СК-МСК-59(2)

