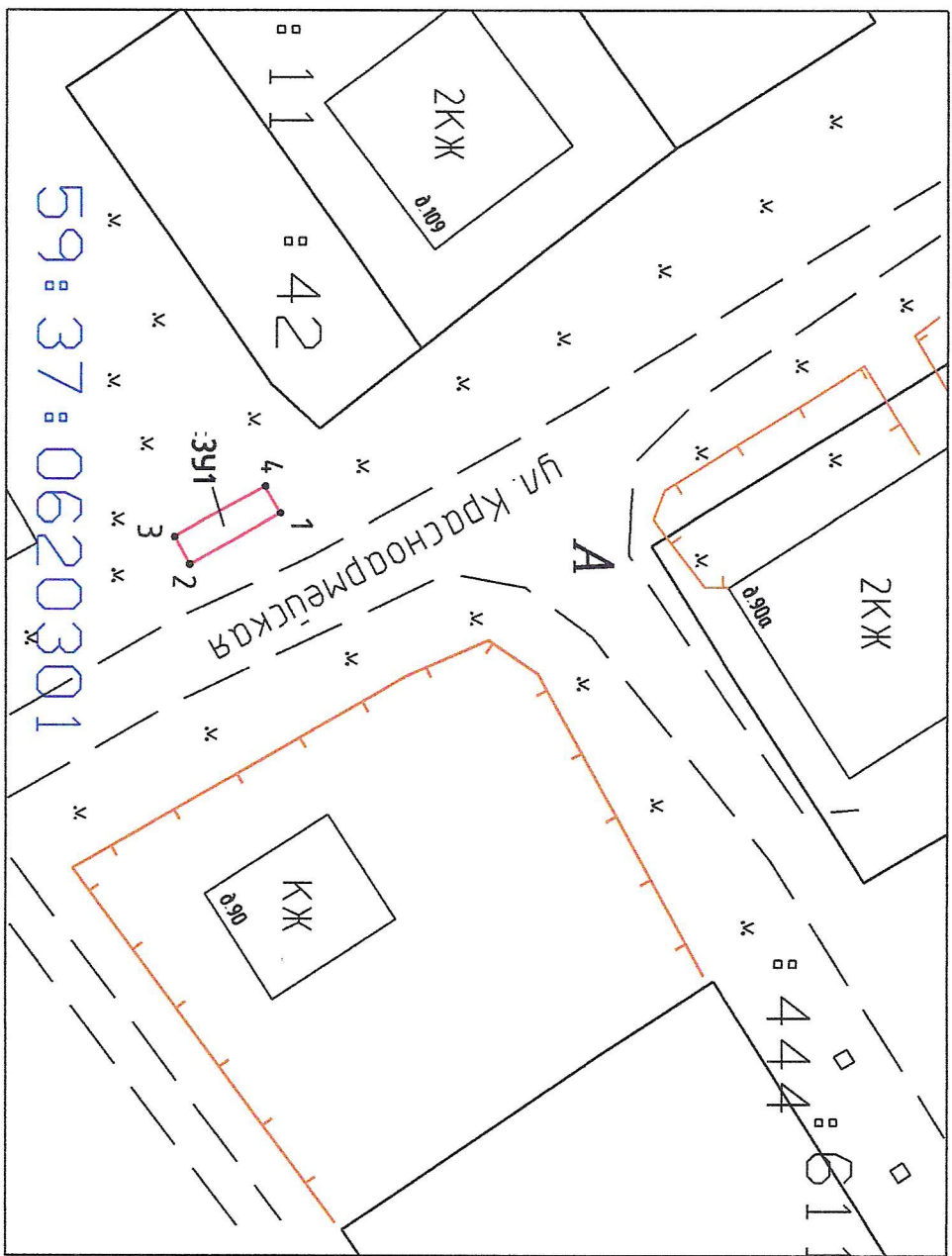


СХЕМА предполагаемых к использованию земель или части земельного участка



Условные обозначения:

Описание границ смежных земельных участков:
 от точки 1 до точки 4 земли общего пользования (КК 59:37:0620301)

Масштаб 1: 500

Объект:
 Площадь накопления твердых коммунальных отходов (ТКО)

Местоположение: Российская Федерация, Пермский край,
 Березниковский городской округ, г. Усолье, ул. Красноармейская, д. 90а
 (согласно сведениям государственного кадастра недвижимости)

Площадь земель или части земельного участка, кв. м: 15

Категория земель: Земли населенных пунктов
 (при наличии)

Вид разрешенного использования:
 размещение площадок накопления ТКО
 (при наличии)

№ точки границы	Каталог координат, м	
	X	Y
59:37:0620301:ЗУ1		
1	675764.04	2257859.17
2	675758.07	2257862.81
3	675756.97	2257861.00
4	675762.94	2257857.36

СК-МСК-59(2)

—	Участок Района, имеющий сведения в ИКН
— : 15	Кадастровый номер земельного участка
—	Граница образуемого участка
— / 3	исходный земельный участок, из которого в результате раздела образуются новые ЗУ
— ил. 23:	Наименование характерной точки образуемого (далее утратившего) участка
•	Точки границ, имеющие сведения о которой позволяют однозначно определить ее положение на местности
• 82:ЗУ1	Обозначение образуемого земельного участка
• 82:ЗУ1(2)	Обозначение многоконтурного участка, количество контуров - 2
• 82:ЗУ1/ЗУ1	Обозначение образуемой части в образуемом земельном участке

Координаты: **Кобальник Е. П.**
 Подпись: **Лавлов В.**
 МП

Верно
 для предоставления информации в органы государственной власти и органы местного самоуправления