

### Схема предполагаемых к использованию земель или части земельного участка

Объект: сооружение связи для которых не требуется разрешение на строительство  
 Местоположение: Пермский край, Усольский район, д. Пешково, ул. 1 Мая

Площадь земельного участка, кв. м.: 370 кв. м.

Категория земель: Земли населенных пунктов

Вид разрешенного использования: отсутствует

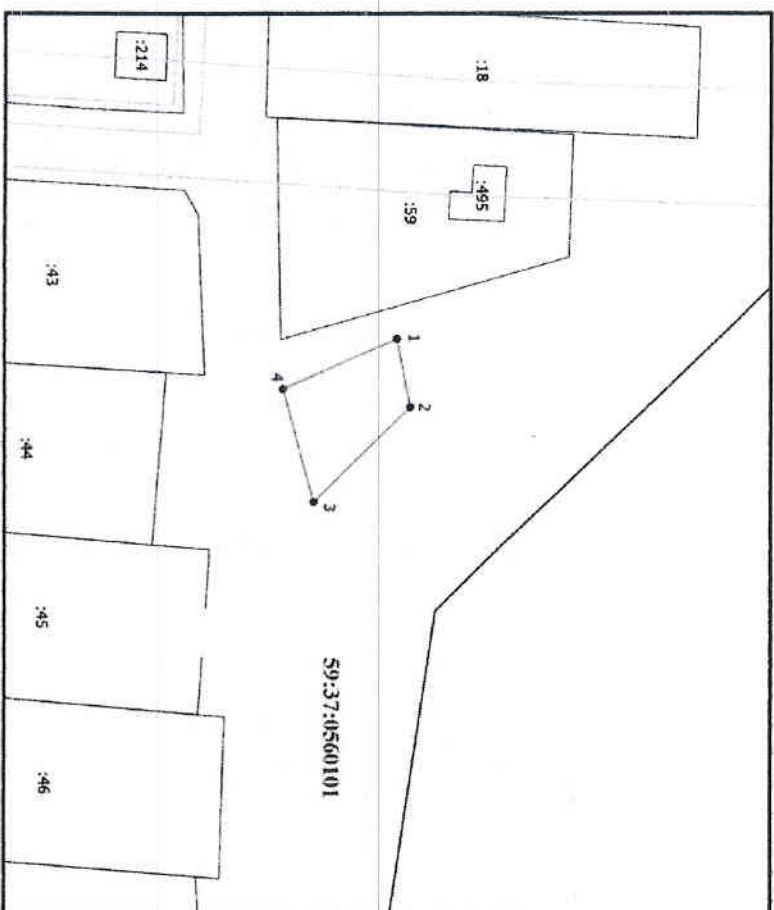
Обозначение характерных точек	Координаты	
	X	Y
1	669449,70	2247742,53
2	669452,10	2247755,13
3	669434,70	2247772,53
4	669429,10	2247751,73

Система координат МСК-59 Площадь: 370 кв. м.

#### Условные обозначения

- - Граница земельного участка, включенная в ГКН
- - Проектируемая граница земельного участка
- - Граница проходящей охранной зоны
- - Граница территориальной зоны
- 1 - Обозначение новой характерной точки
- :119 - Кадастровый номер земельного участка
- - Поворотная точка границы участка

- 59:37:0560101 - Номер кадастрового квартала
- - Граница кадастрового квартала



Описание границ смежных землевладельцев:	
Обозначение характерной точки для цепи границ	Кадастровый номер смежного земельного участка
1-2, 3-4, 1	кадастр. номер смежного участка

Заявитель

МП

