

### Схема предполагаемых к использованию земель или части земельного участка

Объект: сооружение связи для которых не требуется разрешение на строительство  
 Местоположение: Российская Федерация, Пермский край, г.о. город Березники, с. Пыскор, ул. Фрунзе

Площадь земельного участка, кв.м.: 386 кв.м.

Категория земель: Земли населенных пунктов

Вид разрешенного использования: отсутствует

Обозначение характерных точек	Координаты	
	X	Y
1	680733,28	2251408,71
2	680749,86	2251423,11
3	680745,44	2251439,08
4	680726,18	2251427,51

Система координат МСК-59 Площадь: 386 кв.м.

Условные обозначения

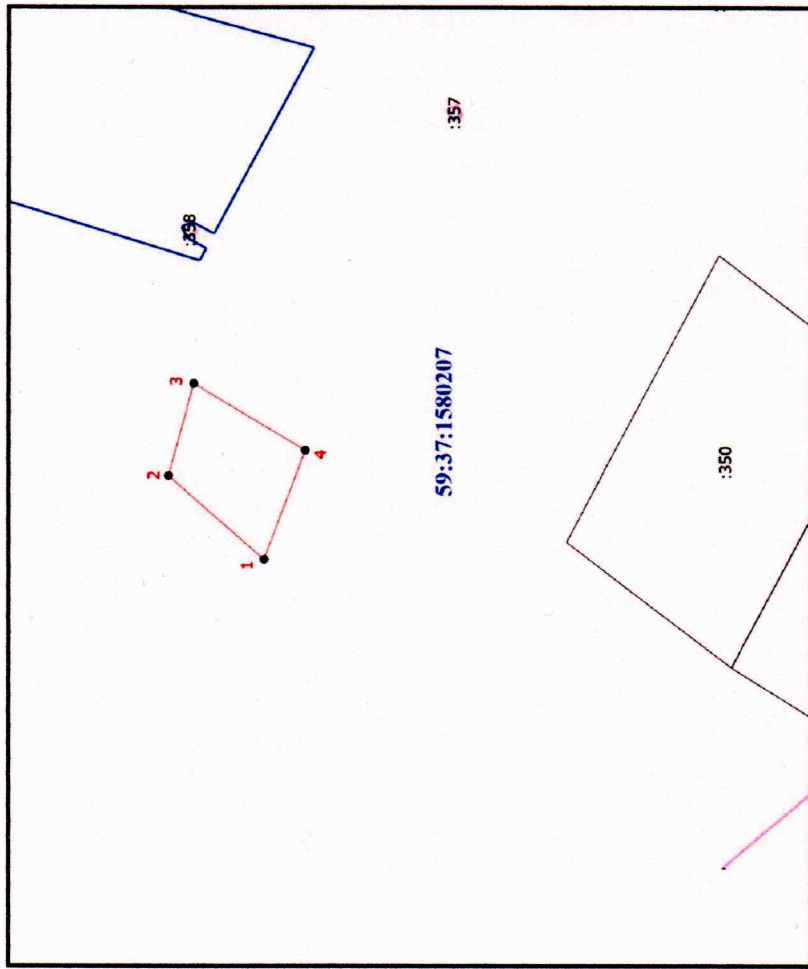
- Граница земельного участка, включенная в ГКН
- Проектируемая граница земельного участка
- Граница проходящей охранный зоны
- Граница территориальной зоны
- Обозначение новой характерной точки
- Кадастровый номер земельного участка
- Поворотная точка границы участка
- Номер кадастрового квартала
- Граница кадастрового квартала

1

:119

•

**59:37:1580207**



1:1000

Описание границ смежных землепользователей:	
Обозначение характерной точки или части границ	Кадастровый номер смежного земельного участка
1-2-3-4-1	земли общего пользования



Заявитель (подпись, расшифровка подписи)

МП