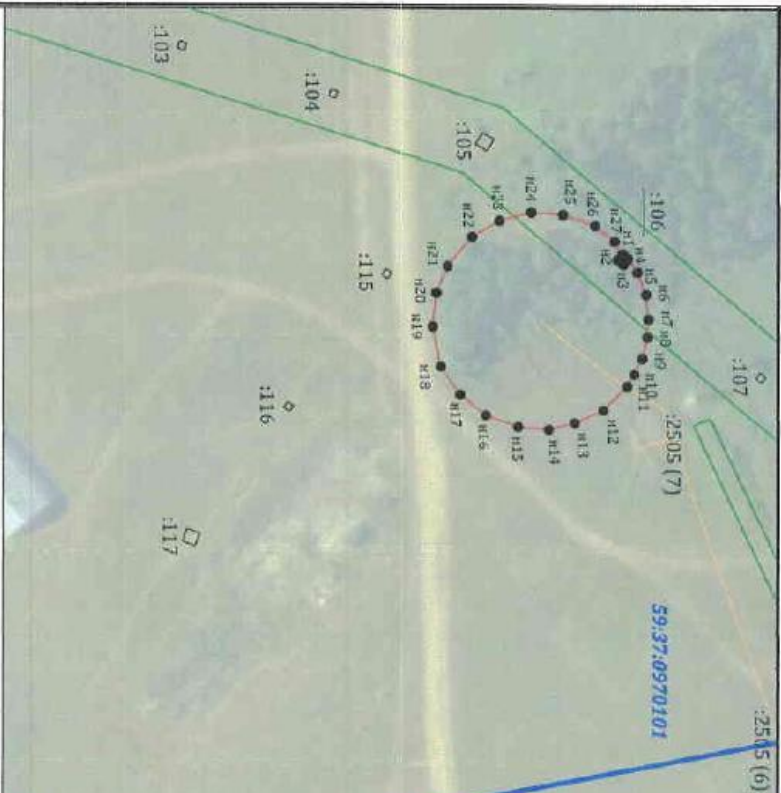


Пользовательское графическое построение



Масштаб 1:2000

Объект: С/кв. №4782/20
Местоположение: Российская Федерация,
Пермский край, г.о. город Березники, с. Шеннино, ул. Комсомолятв
Площадь земель или части земельного участка: 2792 кв.м.
Категория земель: Земли населенных пунктов
Вид разрешенного использования: Для обеспечения пользования недрами
Описание границ смежных землепользователей:
н1-н4 - 59:37:0240101:106
н4-н1 - земли общего пользования
(подпись, расписанное подписис)
МП Верхо
(для юридических лиц и индивидуальных предпринимателей)

№	Х	У
н1	696034.79	2209035.34
н2	696033.48	2209036.88
н3	696035.03	2209038.18
н4	696036.33	2209036.64
н5	696039.00	2209040.38
н6	696041.40	2209046.58
н7	696042.10	2209053.28
н8	696041.80	2209058.18
н9	696040.50	2209064.08
н10	696038.20	2209068.38
н11	696036.30	2209071.81
н12	696029.70	2209078.38
н13	696021.70	2209081.98
н14	696014.40	2209083.88
н15	696005.00	2209083.18
н16	695997.10	2209079.88
н17	695989.90	2209074.08
н18	695984.50	2209066.28
н19	695982.20	2209055.38
н20	695983.20	2209046.18
н21	695986.30	2209038.68
н22	695993.10	2209030.58
н23	696000.60	2209026.18
н24	696009.50	2209023.88
н25	696018.30	2209024.48
н26	696027.20	2209027.48
н27	696032.60	2209031.88
н1	696034.79	2209035.34

Условные обозначения:

- Новая образованная часть границы, сведения о которой достаточны для определения ее местоположения
- - Характерная точка границы, сведения о которой позволяют однозначно определить ее положение на местности
- н1 - Обозначение новой характерной точки
- н15 - Катастровый номер объекта недвижимости
- Существующая часть границ, имеющиеся в ЕПРН сведения о которой достаточны для определения ее местоположения
- Граница здания, сооружения, объекта незавершенного строительства, имеющиеся в ЕПРН
- Граница зоны с особыми условиями
- Граница кадастрового квартала
- Граница кадастрового квартала
- 59:37:0240101 - Номер кадастрового квартала