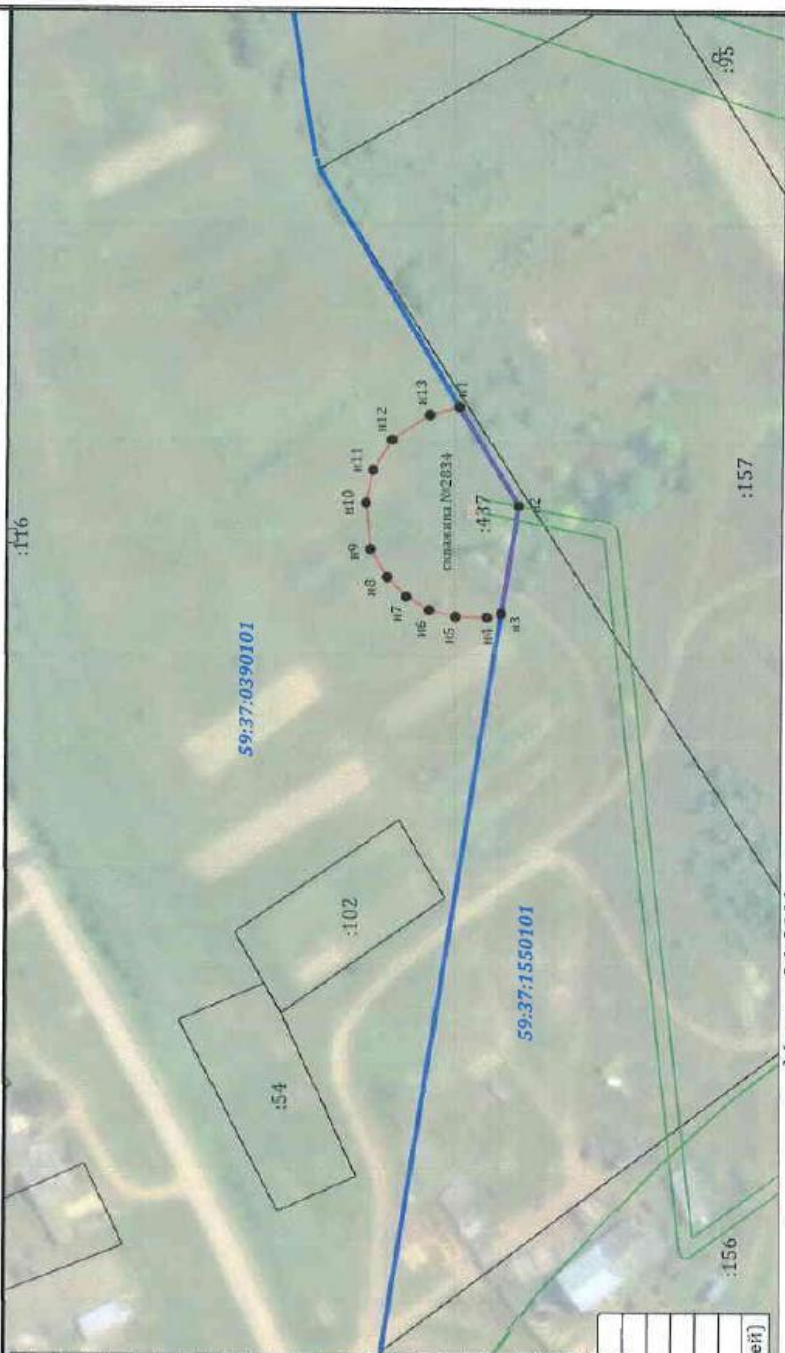


## Схема предполагаемых к использованию земель или части земельного участка



Объект: Водозаборная скважина №2834	
Местоположение: Пермский край, г.о. город Березники, с. Ощечково	
Площадь земель или части земельного участка: 1818 кв.м.	
Категория земель: Земли населенных пунктов	
Вид разрешенного использования: Для обеспечения пользования недрами	
Система координат: МСК-59, зона 2	
Описание характерных точек	
№	X Y
n1	684421.43 2239369.14
n2	684404.82 2239341.72
n3	684409.56 2239311.48
n4	684413.40 2239310.34
n5	684422.20 2239310.54
n6	684429.40 2239312.34
n7	684435.80 2239316.14
n8	684441.20 2239321.54
n9	684445.80 2239329.34
n10	684447.20 2239342.34
n11	684445.20 2239351.54
n12	684440.00 2239359.94
n13	684429.60 2239366.94
n1	684421.43 2239369.14

Описание границ смежных землепользователей:
n1-n1 - земли общего пользования
(подпись, расшифровка подписи)
Верно
М/П
(для юридических лиц и индивидуальных предпринимателей)

Условные обозначения:

- Вновь образованная часть границы, сведения о которой достаточны для определения ее местоположения
- Характерная точка границы, сведения о которой позволяют однозначно определить ее положение на местности
- n1 - Обозначение новой характерной точки
- :101 - Кадастровый номер объекта недвижимости
- Существующая часть границы, имеющиеся в ЕГРН сведения о которой достаточны для определения ее местоположения
- Граница здания, сооружения, объекта незавершенного строительства, имеющиеся в ЕГРН
- Граница зоны с особыми условиями
- Граница кадастрового квартала
- Граница кадастрового квартала
- 59:37:1550101** - Номер кадастрового квартала

Масштаб 1:2000

