

НО "Фонд капитального ремонта общего имущества
в многоквартирных домах в Пермском крае"

**ПАСПОРТ ВНЕШНЕГО ОБЛИКА ОБЪЕКТА КАПИТАЛЬНОГО СТРОИТЕЛЬСТВА
(КОЛЕРНЫЙ ПАСПОРТ)**

АДРЕС ОБЪЕКТА: Пермский край, г. Березники, ул. Менделеева, д.18

26/8-АС

ПЕРМЬ 2020 г.

Ведомость рабочих чертежей основного комплекта

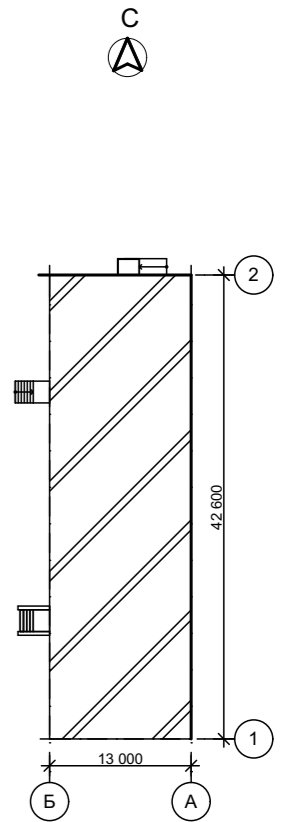
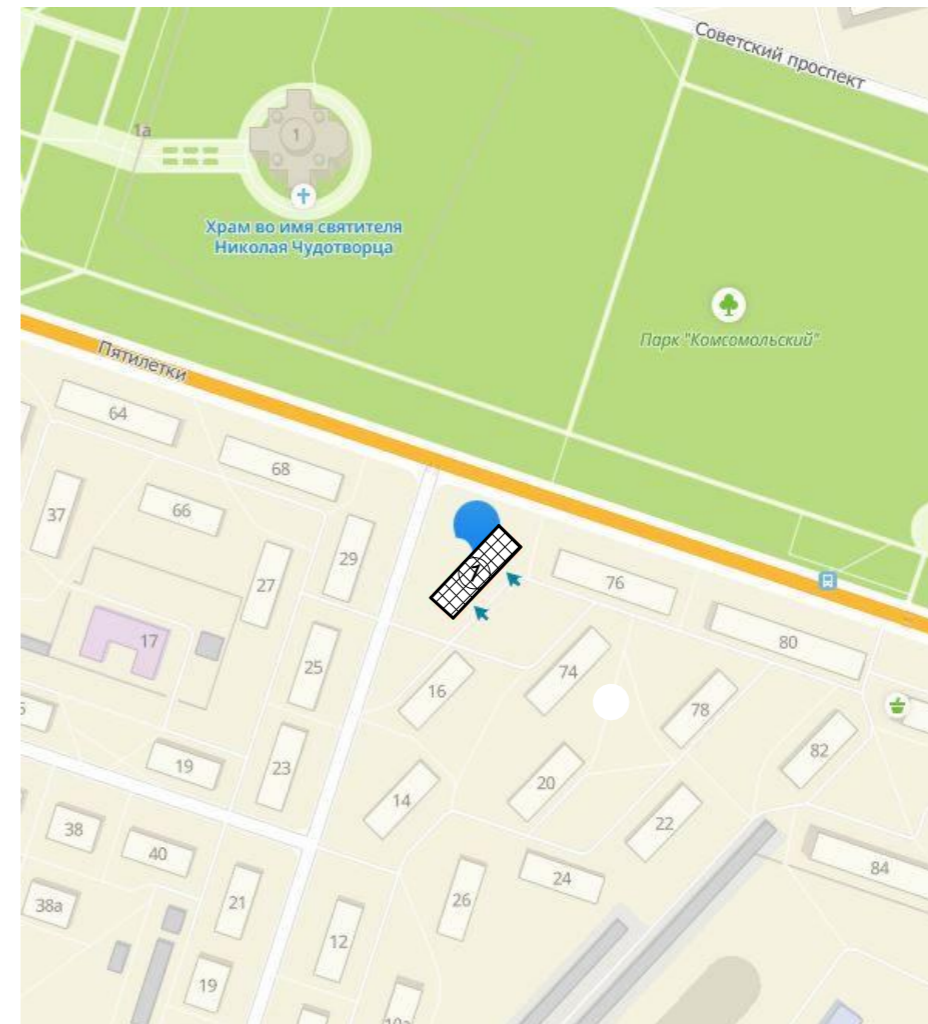
Лист	Наименование	Примечание
1	Общие данные	
2	Фасад 2-1	
3	Фасад 1-2	
4	Фасад Б-А. Фасад А-Б	
5	Ведомость обозначения на фасадах работ (начало)	
6	Ведомость обозначения на фасадах работ (окончание)	

ИНСТРУКЦИЯ

о порядке производства работ, связанных с окраской фасадов и всех наружных частей зданий, сооружений, строений расположенных на территории г. Березники.

- До начала процесса окраски здания или какого-либо сооружения должны быть произведены работы по капитальному ремонту всех без исключения наружных частей его, подлежащих окраске.
- До начала ремонта зданий, имеющих газосветную рекламу, сообщить рекламораспространителю о предстоящих работах на фасаде здания с целью сохранения вывесок либо их демонтажа.
- Полуразрушенные и разрушенные архитектурные художественно-скульптурные детали здания, карнизы, колонны, пилястры, капители, фризы, тяги, лепные элементы фасада, барельеф, мозаика, художественная роспись подлежат обязательному восстановлению в своем первоначальном виде.
Категорически запрещается производить окраску фасадов здания без предварительного восстановления указанных деталей.
- Металлические поверхности отдельных частей здания, чугунные решетки, перила балконов и лестниц, кронштейны, двери и окна, архитектурно-художественные детали перед окраской очищаются от грязи, ржавчины, старой краски и покрываются вновь лишь масляной краской.
- В соответствии с выданными образцами цвета (колерами) на окраску здания организация, проводящая ремонт здания, составляет пробные образцы цвета, которые наносят на видное место стены.
- Домоуправления, организации или учреждения, производящие окраску и связанный с ней ремонт здания, несут полную ответственность за точное выполнение настоящей инструкции и привлекаются к ответственности за ее нарушение.
- Цветовая гамма рекламносителей должна гармонировать с основным колористическим решением фасадов.

Ситуационный план



Условные обозначения:

1 - жилое здание по адресу: Пермский край, г. Березники, ул. Менделеева, д. 18

ПОЯСНИТЕЛЬНАЯ ЗАПИСКА

Объект-жилое здание по адресу: Пермский край, г. Березники, ул. Менделеева, д. 18
 Год постройки - 1960 г.
 Количество этажей - 3.
 Тип перекрытий - железобетонный.

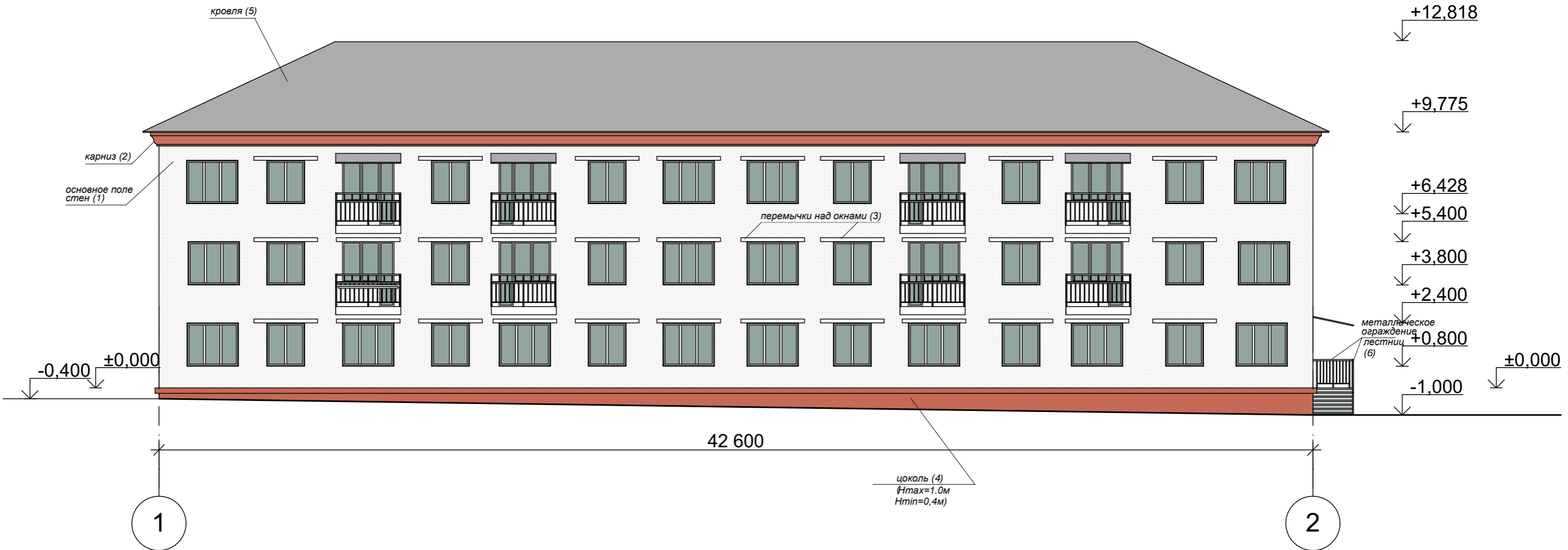
Колерный паспорт разрабатывается в соответствии с Градостроительным кодексом Российской Федерации и постановлением правительства РФ от 16.02.2008г. №87 "О составе разделов проектной документации и требованиях к их содержанию".
 Проекты колерных паспортов либо проекты изменений в колерные паспорта не являются разрешительной документацией на строительство, реконструкцию объекта капитального строительства; не являются правовым основанием на устройство пристроек, навесов, козырьков.

						26/8-АС			
						Пермский край, г. Березники, ул. Менделеева д. 18			
Изм.	Колуч.	Лист	№Док.	Подп.	Дата	Паспорт внешнего облика объекта капитального строительства	Стадия	Лист	Листов
							П	1	
Разработал		Андреева		<i>[подпись]</i>	12.19	Общие данные	ООО "СТРОЙПРОЕКТ"		
ГИП		Павлова		<i>[подпись]</i>	12.19				
						Формат А3			

Согласовано

Взам инв №	
Подпись и дата	
Инв. № подл	

Фасад 1-2



Ведомость отделки фасадов

Поз. отделки	Наименование элемента фасада	Наименование материала отделки	Наименование и номер эталона цвета или образец колера	Примечание
1	Основное поле стен	Кирпичная кладка		RAL 7035
2	Карниз	Окраска кирпичной кладки краской фасадной акриловой ВД-АК-1180		RAL 3016
3	Перемычки над окнами	Окраска кирпичной кладки краской фасадной акриловой ВД-АК-1180		RAL 9010
4	Цоколь	Окраска кирпичной кладки краской фасадной акриловой ВД-АК-1180		RAL 3016
5	Кровля	Профлист НС-35-1000-0.7, оцинкованный		
6	Металлоконструкции козырьков, металлическое ограждение лестницы	Окраска пентафталевой эмалью ПФ-115		RAL 7040
7	Переплеты деревянных окон собственников	Окраска фасадной акриловой краской ВД-АК-1180		RAL 9003
8	Дверь металлическая	Покрытие двери		RAL 7040

1. Размеры даны для справок, при производстве работ уточнить по месту.
2. Ведомость выполняемых на фасадах работ см. л. 5,6.
3. Отметка верха цоколя 0.000.

						26/8-АС			
						Пермский край, г. Березники, ул. Менделеева д. 18			
Изм.	Кол.ч.	Лист	№Док.	Подп.	Дата	Паспорт внешнего облика объекта капитального строительства	Стадия	Лист	Листов
Разработал	Андреева		12.19				П	2	
ГИП	Павлова		12.19			Фасад 1-2	ООО "СТРОЙПРОЕКТ"		

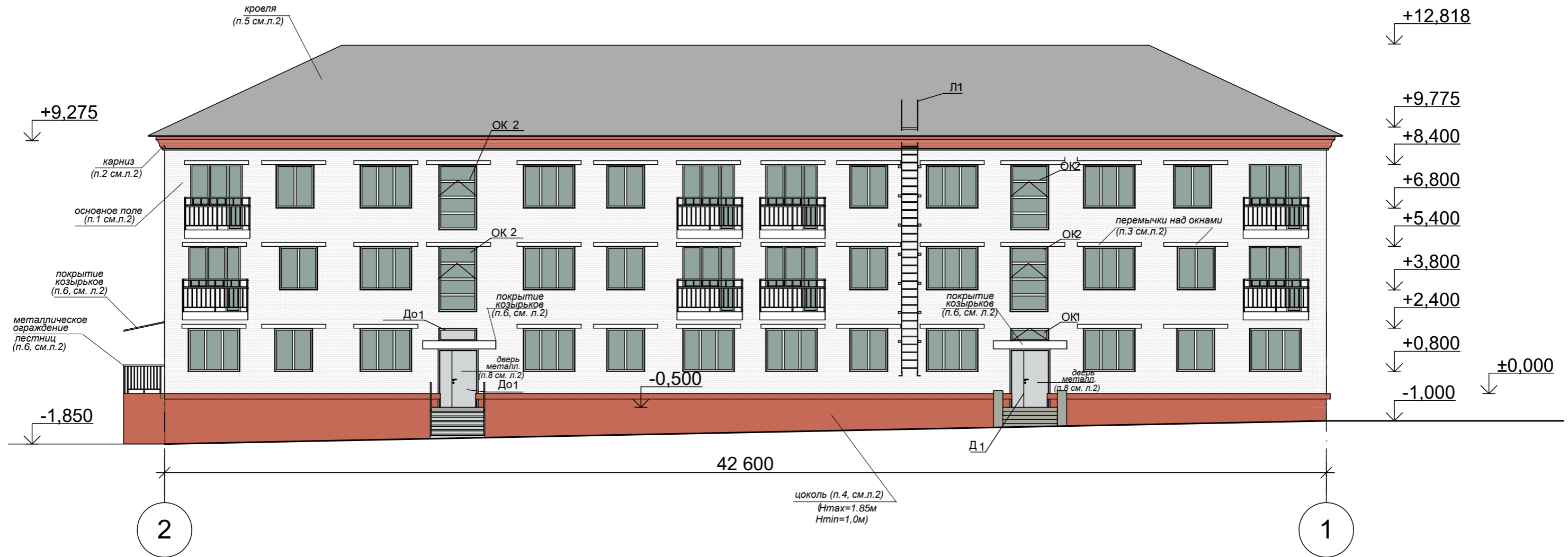
Согласовано

Взам инв №

Подпись и дата

Инв. № подл

Фасад 2-1



Спецификация элементов заполнения проемов

Поз.	Обозначение	Наименование	Кол-во	Масса, ед. кг.	Примечание
Дверные блоки					
Д1	ГОСТ 31173-2003	ДСН Д Н 2100*-1400*	1		см. прим. 3
Д2	ГОСТ 31173-2003	ДСН П Н 2100*-1000*	1		см. прим. 3
Оконные блоки					
Ок1	ГОСТ 30674-99	ОП 500(н)*-1400* В2 4М-12-4М-12-4М	1		см. прим. 3
Ок2	ГОСТ 30674-99	ОП 2400(н)*-1400* В2 4М-12-4М-12-4М	4		см. прим. 3
	ГОСТ 30673-2013	Подоконная доска из ПВХ 1500*х500*	5		

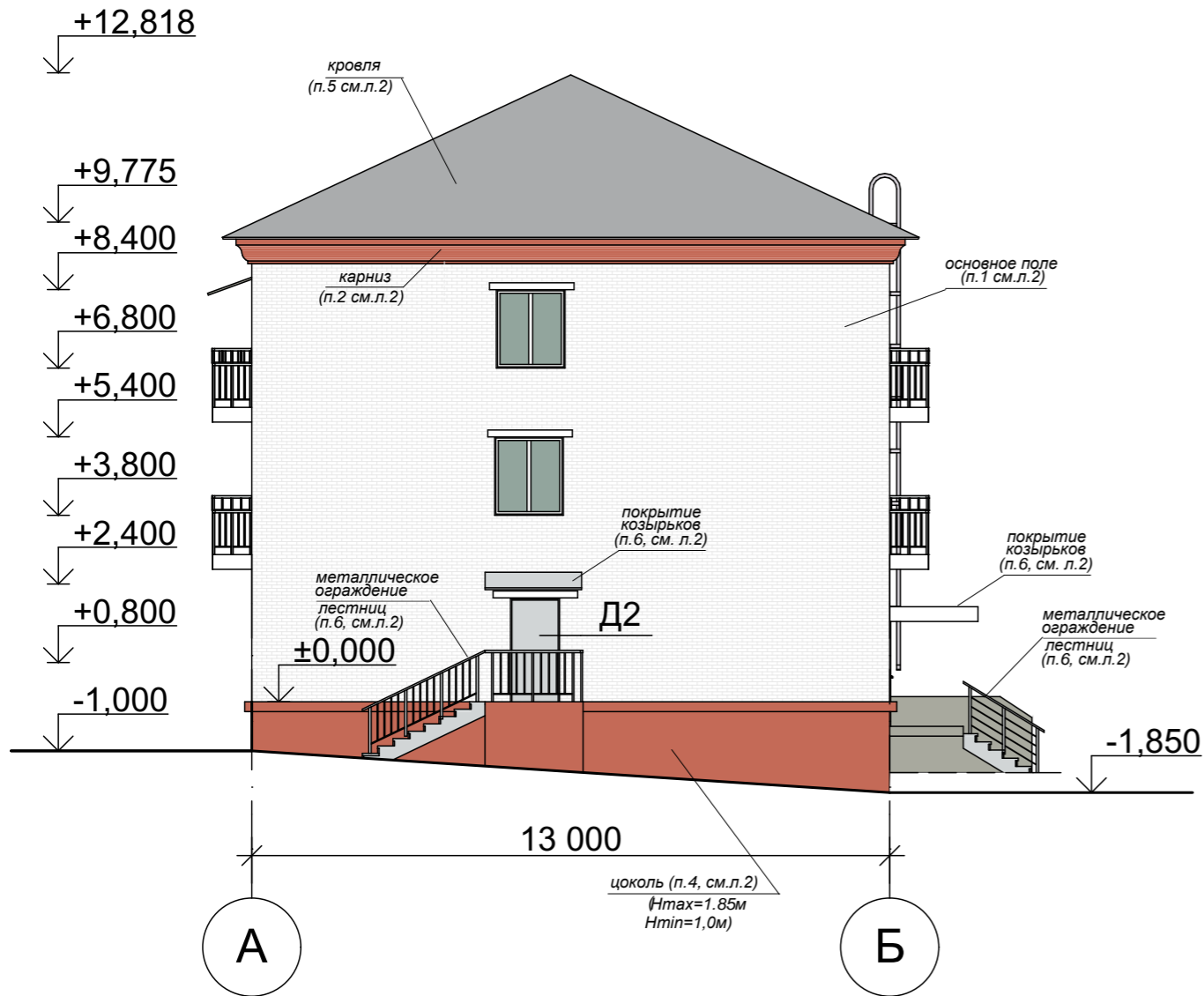
Размеры со знаком * - уточнить по-месту. Заказ дверей и окон осуществлять после индивидуальных замеров.

УСЛОВНЫЕ ОБОЗНАЧЕНИЯ: - направление открывания створки окна

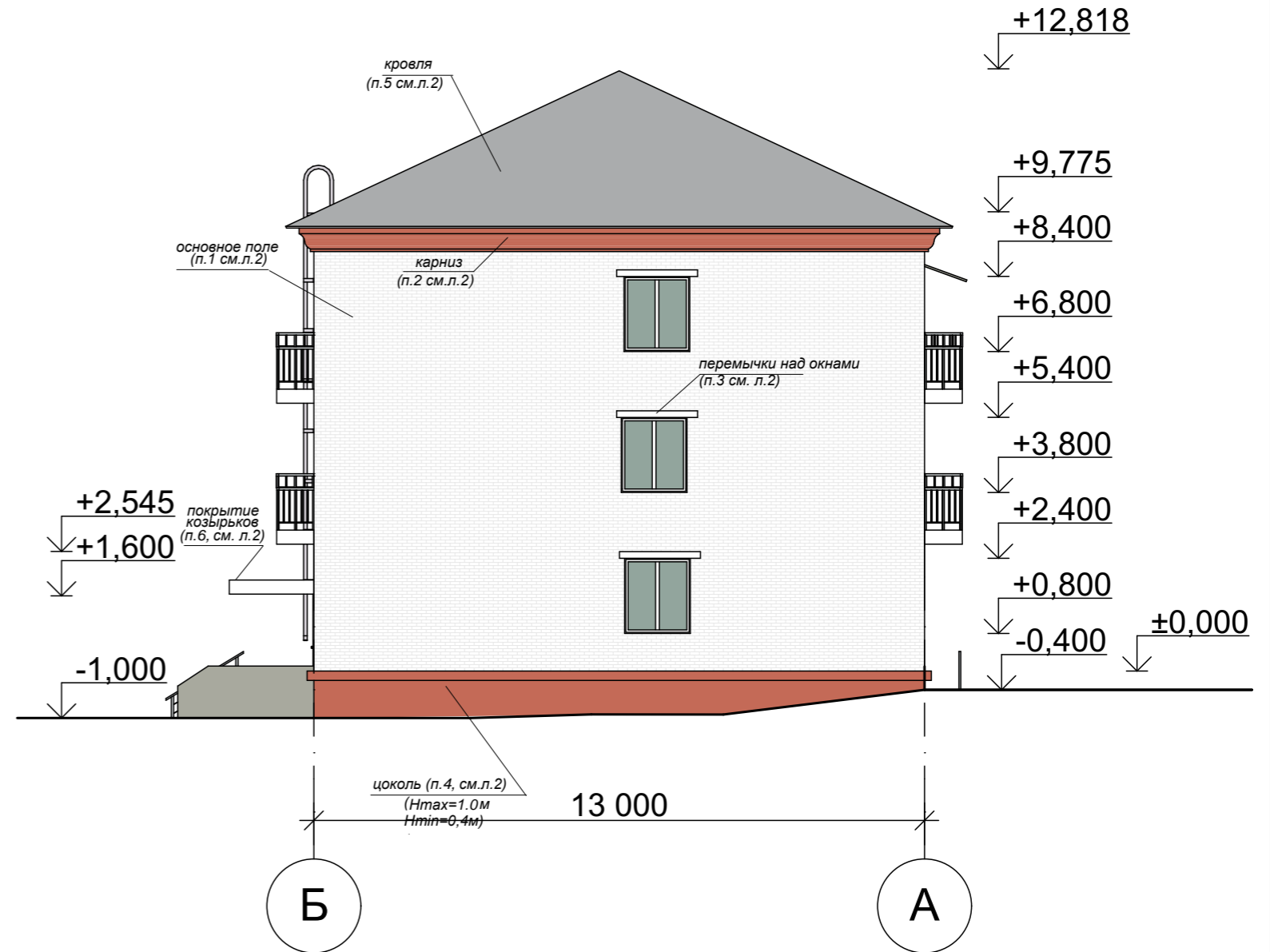
1. Ведомость отделки фасадов см. л. 2
2. Размеры даны для справок, при производстве работ уточнить по месту.
3. Д1 - Дверь наружная металлическая с цветом по ведомости отделки фасадов, двупольная, с постоянно открываемым правым полотном шириной 900 с доводчиком.
Д2 - Дверь наружная металлическая с цветом по ведомости отделки фасадов, однопольная, с доводчиком.
4. Ведомость выполняемых на фасадах работ см. л. 5,6.
5. Отметка верха цоколя 0.000.

						26/8-АС			
						Пермский край, г. Березники, ул. Менделеева д. 18			
Изм.	Кол.ч.	Лист	№Док.	Подп.	Дата	Паспорт внешнего облика объекта капитального строительства	Стадия	Лист	Листов
Разработал	ГИП	Андреева	Павлова		12.19		П	3	
						Фасад 2-1	ООО "СТРОЙПРОЕКТ"		

Фасад А-Б



Фасад Б-А



1. Размеры даны для справок, при производстве работ уточнить по месту.
2. Ведомость выполняемых на фасадах работ см. л.5,6
3. Спецификация элементов заполнения проемов см. л. 2.
4. Отметка верха цоколя 0.000.

						26/8-АС			
						Пермский край, г. Березники, ул. Менделеева д. 18			
Изм.	Коп.уч.	Лист	№Док.	Подп.	Дата	Паспорт внешнего облика объекта капитального строительства	Стадия	Лист	Листов
Разработал	ГИП	Андреева	Павлова		12.19		П	4	
						Фасад А-Б. Фасад Б-А	ООО "СТРОЙПРОЕКТ"		

Ведомость выполняемых на фасадах работ (начало)

Наименование работ	Состав работ	Примечание
Ремонт бетонных козырьков	<ul style="list-style-type: none"> - удаление рыхлого, отслоившегося защитного слоя бетона - очистить арматуру от продуктов коррозии стальными щетками - удалить существующее покрытие плиты - рубероид - восстановить защитный слой бетона ремонтными составами с полимерной фиброй с обработкой основания и арматуры антикоррозийным составом, обеспечивая минимальную величину защитного слоя 20 мм. - поверхности плит (нижнюю и боковые грани), загрунтовать составом (на 2 слоя), зашпатлевать, окрасить акриловой водно-дисперсионной фасадной краской на 2 слоя; - на верхней поверхности плиты выполнить цементную стяжку на основе бетона с добавкой ПЕНЕТРОН Адмикс для водонепроницаемости (с соблюдением инструкции) с уклоном от стены не менее 3 %, окрасить стяжку; - поверх уложить гидроизоляцию: Праймер битумный ТЕХНОНИКОЛЬ № 01, поверх него Техноэласт ЭПП, поверх него Техноэласт ПЛАМЯ СТОП - по периметру плит установить отливы из оцинкованной кровельной стали по Т-образным костылям шириной не менее 1,5 толщины плиты, с герметизацией на стык покрытия и стен. 	
Ремонт металлических крылец с бетонными покрытиями площадок и ступеней	<p>Ремонт металлических конструкций:</p> <ul style="list-style-type: none"> - очистка поверхности от старой краски, загрязнений и ржавчины - окраска металлоконструкций пентафталевой эмалью ПФ-115 (ГОСТ 6465-76*) за 2 раза по грунтовке ГФ 021 ГОСТ 25129-82. <p>Ремонт бетонных поверхностей:</p> <ul style="list-style-type: none"> - удалить рыхлый, отслоившийся защитный слой бетона - очистить арматуру от продуктов коррозии стальными щетками. - восстановить защитный слой бетона ремонтными составами с полимерной фиброй с обработкой основания и арматуры антикоррозийным составом, обеспечивая минимальную величину защитного слоя 20 мм., окрасить 	
Ремонт бетонных крылец с кирпичным ограждением	<p>Ремонт ступеней и площадки:</p> <ul style="list-style-type: none"> - Удалить рыхлый, отслоившийся защитный слой бетона - Очистить арматуру от продуктов коррозии стальными щетками. - Восстановить защитный слой бетона ремонтными составами с полимерной фиброй с обработкой основания и арматуры антикоррозийным составом, обеспечивая минимальную величину защитного слоя 20 мм. <p>Ремонт кирпичных ограждений крыльца:</p> <ul style="list-style-type: none"> - участки, где наблюдается выпадение кирпича, полностью зачищаются до прочного основания. - устройство нового участка стены осуществляют из нового кирпича с использованием полужесткого цементно-песчаного раствора - на дюбели закрепляется кладочная сетка. - наносится штукатурка, производится перетирка, наносится шпатлевка, производится окраска 	
Ремонт металлического козырька	<ul style="list-style-type: none"> - очистка поверхности от старой краски, загрязнений и ржавчины - окраска металлоконструкций пентафталевой эмалью ПФ-115 (ГОСТ 6465-76*) за 2 раза по грунтовке ГФ 021 ГОСТ 25129-82. 	
Ремонт бетонного крыльца и металлического ограждения	<p>Бетонные лестницы и площадки:</p> <ul style="list-style-type: none"> - Удалить рыхлый, отслоившийся защитный слой бетона - Очистить арматуру от продуктов коррозии стальными щетками. - восстановить защитный слой бетона ремонтными составами с полимерной фиброй с обработкой основания и арматуры антикоррозийным составом, обеспечивая минимальную величину защитного слоя 20 мм <p>Стенки крыльца:</p> <ul style="list-style-type: none"> - участки, где наблюдается выпадение кирпича, полностью зачищаются до прочного основания. - устройство нового участка стены осуществляют из нового кирпича с использованием полужесткого цементно-песчаного раствора - на дюбели закрепляется кладочная сетка. - наносится штукатурка, производится перетирка, наносится шпатлевка, производится окраска <p>Ограждения:</p> <ul style="list-style-type: none"> - очистка поверхности от старой краски, загрязнений и ржавчины - окраска металлоконструкций пентафталевой эмалью ПФ-115 (ГОСТ 6465-76*) за 2 раза по грунтовке ГФ 021 ГОСТ 25129-82. 	

Ведомость выполняемых на фасадах работ (продолжение)

Наименование работ	Состав работ	Примечание
Ремонт штукатурного слоя	<ul style="list-style-type: none"> - отбивка старой штукатурки - очищение стен от различных загрязнений - грунтование стен составом - ремонт штукатурного слоя фасада по сетке под покраску, с соблюдением технологий для определенного вида штукатурной отделки - перетирка стен ; - шпатлевка стен ; - окраска стен акриловой водно-дисперсионной фасадной краской на 2 слоя; 	
Ремонт окрасочного слоя неоштукатуренных стен	<ul style="list-style-type: none"> - очистка стен от загрязнений - грунтовка - окраска стен акриловой водно-дисперсионной фасадной краской на 2 слоя; 	
Ремонт окрасочного слоя оштукатуренных стен	<ul style="list-style-type: none"> - очистка стен от загрязнений - первая грунтовка - шпатлевка стен - шлифовка - вторая грунтовка (при необходимости) - окраска стен акриловой водно-дисперсионной фасадной краской на 2 слоя; 	
Ремонт разрушения наружной версты кирпичной кладки	<ul style="list-style-type: none"> - участки, где наблюдается крошение кирпича, полностью зачищаются до прочного основания; - на дюбели закрепляется кладочная сетка; - наносится штукатурная смесь; - перетирка стен; - шпатлевка стен; - окраска стен акриловой водно-дисперсионной фасадной краской на 2 слоя; 	
Ремонт выпадения кирпичей из кирпичной кладки	<ul style="list-style-type: none"> - участки, где наблюдается выпадение кирпича, полностью зачищаются до прочного основания. - устройство нового участка стены осуществляют из нового кирпича с использованием полужесткого цементно-песчаного раствора - на дюбели закрепляется кладочная сетка. - наносится штукатурка, производится перетирка, наносится шпатлевка, производится окраска 	
Ремонт трещин кирпичной кладки	<ul style="list-style-type: none"> - подготовка к инъектированию - разметка скважин, высверливание скважин, очистка скважин от пыли - приготовление инъекционного цементно-полимерного раствора - инъектирование - нагнетание раствора под давлением в скважинах при помощи растворонасоса - оштукатуривание и окраска инъектированного участка 	
Ремонт кладочных швов	<ul style="list-style-type: none"> - Удаляются несвязные куски старого раствора из кладки с помощью слесарного зубила и шанцевого молотка на глубину около 16 мм. После швы очищаются от пыли щеткой. - Увлажняются водой швы и сами кирпичи. - Подготовленный шов заполняется новым раствором с помощью заостренной кельмы и расшивки, излишки удаляются кистью. 	

Согласовано

Взам инв №

Подпись и дата

Инв. № подл

26/8-АС					
Пермский край, г. Березники, ул. Менделеева д. 18					
Изм.	Коп.уч.	Лист	№Док.	Подп.	Дата
Разработал		Андреева			12.19
ГИП		Павлова			12.19
				Паспорт внешнего облика объекта капитального строительства	Стадия
				Ведомость обозначенных на фасадах работ(начало)	Лист
				ООО "СТРОЙПРОЕКТ"	Листов
				П	5

Ведомость выполняемых на фасадах работ (окончание)

Наименование работ	Состав работ	Примечание
Ремонт окон	<ul style="list-style-type: none"> - выполнить демонтаж и монтаж отливов окон собственников (деревянных) - выполнить наружную отделку откосов окон (квартир собственников) - окраска оконных деревянных рам снаружи (квартир собственников) - замена поврежденных отливов окон собственников; 	
Замена окон	<ul style="list-style-type: none"> - демонтаж старых окон в местах общего пользования - монтаж оконных блоков в местах общего пользования осуществлять согласно ГОСТ 30971-2002. - выполнить замену поврежденных отливов собственников - выполнить замену подоконных досок в местах общего пользования на доски ПВХ - выполнить отделку внутренних откосов (оконных) в местах общего пользования - выполнить демонтаж и монтаж отливов в местах общего пользования 	
Замена дверей	<ul style="list-style-type: none"> - Выполнить демонтаж наружных деревянных дверных блоков в местах общего пользования; - Выполнить монтаж металлических дверных блоков с доводчиками; - Оштукатурить внутренние и наружные откосы; - Окраска внутренних и наружных откосов акриловой водно-дисперсионной фасадной краской. 	
Окраска металлических дверей	<ul style="list-style-type: none"> - очистка поверхности от старой краски, загрязнений и ржавчины - окраска металлоконструкций пентафталевой эмалью ПФ-115 (ГОСТ 6465-76*) за 2 раза по грунтовке ГФ 021 ГОСТ 25129-82. 	
Ремонт открытого балкона	<ul style="list-style-type: none"> - удаление рыхлого, отслоившегося защитного слоя бетона - очистить арматуру от продуктов коррозии стальными щетками - восстановить защитный слой бетона ремонтными составами с полимерной фиброй с обработкой основания и арматуры антикоррозийным составом, обеспечивая минимальную величину защитного слоя 20 мм. - поверхности балконных плит (нижнюю и боковые грани) загрунтовать (на 2 слоя) - поверхности балконных плит (нижнюю и боковые грани) зашпатлевать, окрасить - на открытых балконах собственников выполнить цементную стяжку на основе бетона с добавкой ПЕНЕТРОН Адмикс для водонепроницаемости (с соблюдением инструкции) с уклоном от стены не менее 3 %; - на открытых балконах для защиты от увлажнения - по периметру балконных плит установить отливы из оцинкованной кровельной стали по Т-образным костылям шириной не менее 1,5 толщины плиты. 	
Ремонт ограждения балкона	<ul style="list-style-type: none"> - нарастить ограждение, путем приваривания металлических стоек и перил, до высоты 1.2 м. - очистка поверхности ограждения от старой краски, загрязнений и ржавчины - окраска металлоконструкций ограждения балконов пентафталевой эмалью ПФ-115 (ГОСТ 6465-76*) за 2 раза по грунтовке ГФ 021 ГОСТ 25129-82. 	
Ремонт закрытого балкона	<ul style="list-style-type: none"> - удаление рыхлого, отслоившегося защитного слоя бетона - очистить арматуру от продуктов коррозии стальными щетками - восстановить защитный слой бетона ремонтными составами с полимерной фиброй с обработкой основания и арматуры антикоррозийным составом, обеспечивая минимальную величину защитного слоя 20 мм. - поверхности балконных плит (нижнюю и боковые грани) загрунтовать (на 2 слоя) - поверхности балконных плит (нижнюю и боковые грани) зашпатлевать, окрасить - очистка поверхности ограждения от старой краски, загрязнений и ржавчины - окраска металлоконструкций ограждения балконов пентафталевой эмалью ПФ-115 (ГОСТ 6465-76*) за 2 раза по грунтовке ГФ 021 ГОСТ 25129-82. 	
Ремонт лестницы	<ul style="list-style-type: none"> - очистка поверхности от старой краски, загрязнений и ржавчины - окраска металлоконструкций пентафталевой эмалью ПФ-115 (ГОСТ 6465-76*) за 2 раза по грунтовке ГФ 021 ГОСТ 25129-82. 	

Согласовано

Взам инв №

Подпись и дата

Инв. № подл

26/8-АС					
Пермский край, г. Березники, ул. Менделеева д. 18					
Изм.	Коп.уч.	Лист	№Док.	Подп.	Дата
Разработал	Андреева				12.19
ГИП	Павлова				12.19
				Паспорт внешнего облика объекта капитального строительства	
				Стадия	Лист
				П	6
				Ведомость обозначенных на фасадах работ(окончание)	
				ООО "СТРОЙПРОЕКТ"	