

Схема предполагаемых к использованию земель или части земельного участка

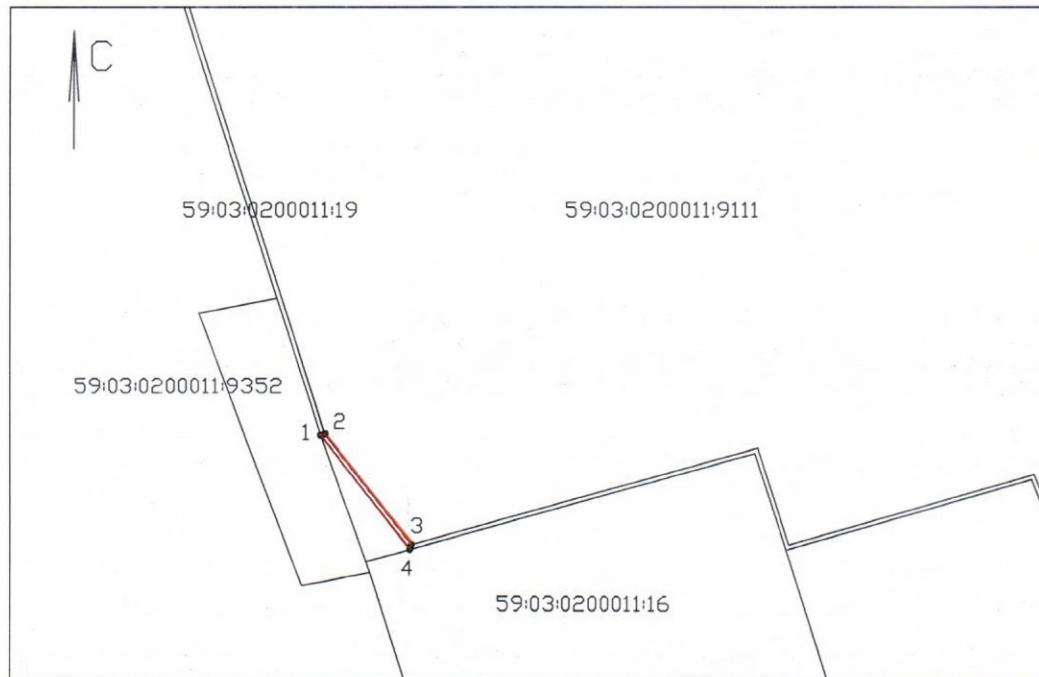
Объект: Подземно-надземный газопровод к блочной котельной производственного помещения в г.Березники, Чуртанское шоссе, 15

Местоположение: Пермский край, г.Березники, ш. Чуртанское, д.15
(согласно сведениям государственного кадастра недвижимости)

Площадь земель или части земельного участка, кв.м: 3 кв.м

Категория земель: Земли населенных пунктов
(при наличии)

Вид разрешенного использования: занимаемый производственной базой
(при наличии)



Условные обозначения:

Масштаб 1:500

——— - граница испрашиваемого земельного участка

——— - граница земельных участков

59:03:0200011:19 - кадастровый номер земельного участка

• 1 - характерная точка границы испрашиваемого земельного участка

Описание границ смежных землепользователей:

от 1 точки до 2 точки - земельный участок с кад. № 59:03:0200011:19

от 2 точки до 3 точки - земельный участок с кад. № 59:03:0200011:9111

от 3 точки до 4 точки - земельный участок с кад. № 59:03:0200011:19

от 4 точки до 1 точки - земли общего пользования

Система координат МСК-59 (Зона 2)

Каталог координат, м		
№ точки границы	x	y
1	673608,98	2262174,16
2	673609,06	2262174,44
3	673601,33	2262180,42
4	673600,99	2262180,33

Система координат г.Березники

Каталог координат, м		
№ точки границы	x	y
1	2540,42	6772,17
2	2540,50	6772,45
3	2532,73	6778,38
4	2532,39	6778,29

Заявитель:

(подпись, расшифровка подписи)

МП

(для юридических лиц и индивидуальных предпринимателей)

ГЕНЕРАЛЬНЫЙ ДИРЕКТОР

БАЛУЕВ И.Б.

Верно

