

"СОГЛАСОВАНО"

Тех. директор - гл. инженер
Березниковской ТЭЦ-2

А.Б. Мальцев

" " 2020 г.

"СОГЛАСОВАНО"

Глава города
Березники

К.П. Светлаков

" " 2020 г.

"УТВЕРЖДАЮ"

Главный инженер
Пермского филиала ПАО "Т Плюс"

Ю.Н. Багаев

" " 2020 г.

ТЕМПЕРАТУРНЫЙ ГРАФИК

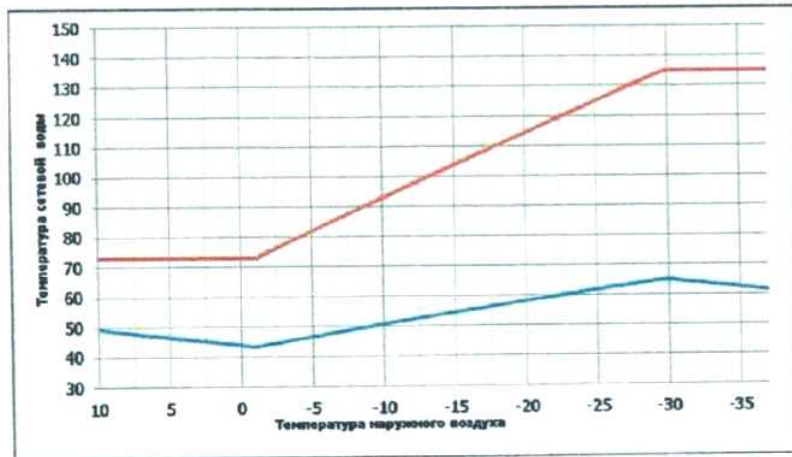
ТЭЦ-2 на отопительный сезон 2020 - 2021 г.г.

Температура наружного воздуха	Температура теплоносителя в подающем т/проводе	Температура теплоносителя в обратном т/проводе
°С	°С	°С
летний	73	50
10	73	49
9	73	49
8	73	48
7	73	48
6	73	47
5	73	47
4	73	46
3	73	46
2	73	45
1	73	45
0	73	44
-1	73	44
-2	75	44
-3	77	45
-4	80	46
-5	82	47
-6	84	48
-7	86	48
-8	89	49
-9	91	50
-10	93	51
-11	95	52
-12	97	52
-13	99	53
-14	102	54
-15	104	55
-16	106	55
-17	108	56
-18	110	57
-19	112	58
-20	114	58
-21	117	59
-22	119	60
-23	121	60
-24	123	61
-25	125	62
-26	127	63
-27	129	63
-28	131	64
-29	133	65
-30	135	65
-31	135	65
-32	135	64
-33	135	63
-34	135	63
-35	135	62
-36	135	62
-37	135	61

Примечания

1. Режим отпуска тепла организуется в соответствии п. 7.3.1 Регламента взаимодействия при оперативном планировании и отпуске тепловой энергии, утв. Приказом ЗАО "КЭС" №125 от 27.06.2013 г

2. Тип температурного графика скорректированный, способ регулирования качественный, в переходный период и в диапазоне температур наружного воздуха от точки среза, качественно-количественный.



Источник	Расход (т/час)	Давление на отметке "0" (м. вод.ст.)		Производительность подпиточного устройства (т/час)	
		подающий т/провод	обратный т/провод	нормальная	аварийная
БТЭЦ-2	5500	110	51	200	400

Технический директор - главный инженер ООО "ПСК"

Зам. главного инженера по эксплуатации ООО "ПСК"

Нач. отдела режимов и наладки ООО "ПСК"

Нач. производственно-технического отдела ООО "ПСК"

Представитель по доверенности АО "Березниковская сетевая компания"

С.В. Гужев

Ю.Г. Сулов

А.А. Куприков

Н.П. Ощепков

Д.Ю. Ярицкий