

Схема предполагаемых к использованию земель или части земельного участка

Объект: "Строительство участка ВЛ 0,4 кВ от опоры № 28 ВЛ 0,4 кВ КТП - 446 - № 3, входящих в ЭСК ПС 110/35/10 кВ Правобережная, для электроснабжения жилого дома по адресу: Пермский край, Усольский район, д. Пешково, уч. № 59:37:1580202:62"

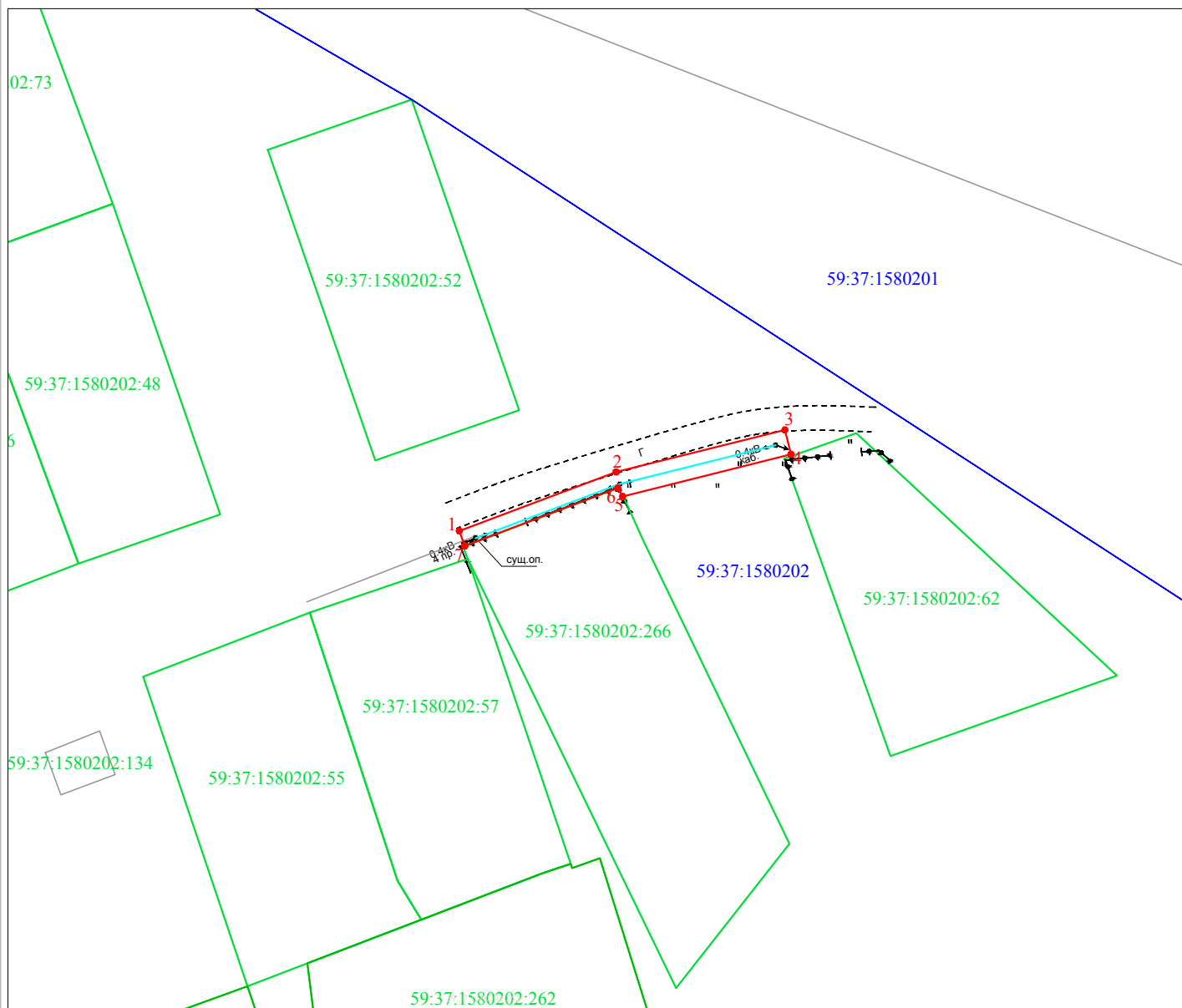
Местоположение: Пермский край, г.о. город Березники, д. Пешково, ул. Полевая

Площадь земель или части земельного участка, кв.м.: **177**

Категория земель: земли населённых пунктов

Вид разрешенного использования земельного участка: отсутствует

№ точки границы	Каталог координат (МСК-59), м		№ точки границы	Каталог координат (МСК-59), м	
	X	Y		X	Y
1	669014.64	2248170.32	5	669020.09	2248196.18
2	669023.96	2248195.15	6	669021.43	2248195.42
3	669030.64	2248221.86	7	669012.25	2248171.22
4	669026.76	2248222.82			



Условные обозначения:

Масштаб 1:1000

- 1 2 - граница предполагаемых к использованию земель или части земельного участка
- - граница земельного участка ранее учтенного в ЕГРН
- - граница кадастрового квартала
- 59:37:1580202 - кадастровый номер квартала
- 59:37:1580202:62 - кадастровый номер земельного участка в кадастровом квартале
- - проектируемая ЛЭП (ВЛ 0.4 кВ)
- ▲ - проектируемая ТП (СТП)

Описание границ смежных землепользователей:

от т.1 до т.5 - земли неразграниченной государственной (муниципальной) собственности
от т.5 до т.7 - земельный участок с кадастровым номером 59:37:1580202:266
от т.7 до т.1 - земли неразграниченной государственной (муниципальной) собственности

Заявитель

(подпись, расшифровка подписи)

МП

(для юридических лиц и ИП)

Косачев О.В., по доверенности

№ ПЭ-392-2020 от 31.12.2019

Верно