



Администрация города Березники  
**УПРАВЛЕНИЕ  
ИМУЩЕСТВЕННЫХ  
И ЗЕМЕЛЬНЫХ ОТНОШЕНИЙ**

пр. Советский, д.39,  
г. Березники, Пермский край, 618417  
Тел./факс (3424) 29 01 77  
E-mail: [uizo\\_berezniki@mail.ru](mailto:uizo_berezniki@mail.ru)  
ОКПО 12045479, ОГРН 1025901710207  
ИНН/КПП 5911000188/591101001

АО «БСЗ»

28.12.2020 № 18-01-10/2054  
На № б/н от 22.12.2020

**РЕШЕНИЕ**  
**о размещении объектов № 1683**

Город Березники Пермского края

28.12.2020

Управление имущественных и земельных отношений администрации города Березники в соответствии с Положением о порядке и условиях размещения объектов на землях или земельных участках, находящихся в государственной или муниципальной собственности, на территории Пермского края без предоставления земельных участков и установления сервитутов, утвержденного постановлением Правительства Пермского края от 22.07.2015 № 478-п, разрешает:

Акционерному обществу «Березниковский содовый завод» (618400, г. Березники, ул. Новосодовая, д. 19, тел./факс 8 (3424) 284101, 284200, e-mail: [mail@bsz.ru](mailto:mail@bsz.ru)) размещение объекта:

«Газопровод от ГРС-1 до ГРП ТЭЦ-4» на землях, государственная собственность на которые не разграничена,  
кадастровый квартал 59:03:0300001;  
площадь 2876 кв.м;  
сроком на 1 год (до 28.12.2021);  
местоположение: Пермский край, г. Березники.

При условии:

- 1.согласование со всеми ресурсоснабжающими организациями города;
- 2.в случае произрастания зеленых насаждений, попадающих в зону строительства, оформить разрешение на вырубку деревьев, кустарников в Управлении благоустройства администрации города.

Перед проектированием газопровода необходимо получить технические условия на прокладку сетей в Управлении благоустройства администрации г. Березники.

Приложение: схема предполагаемых к использованию земель на 4 л. в 1 экз.

Начальник управления  
Е.В. Белозерова  
29 01 83



Н.А. Лежнева

# Схема предполагаемых к использованию земель или части земельного участка

Объект: газопровод от ГРС-1 до ГРП ТЭЦ-4

Местоположение: Пермский край, г. Березинки

Площадь земель или части земельного участка: 2876 кв м

59.2



Масштаб 1:2500

## Условные обозначения

- - Характерная точка границы, сведения о которой позволяют однозначно определить ее положение на местности
- 59:03-6.54 - Регистрационный номер зоны с особыми условиями использования территории
- 368 - Обозначение характерной точки, местоположение которой не изменилось или было уточнено
- 1 - Обозначение новой характерной точки
- Существующая часть границы, имеющаяся в ЕПРН сведения о которой достаточны для определения ее местоположения
- Граница сооружения
- Граница земельного участка в составе Единого землепользования
- Граница кадастрового квартала
- Граница зоны с особыми условиями
- 59:03-0300001 - Номер кадастрового квартала
- 59:03-0300001 - Образовательный контур земельного участка
- 301 (1) - Кадастровый номер земельного участка
- 1 - Граница испрашиваемого земельного участка под газопровод

Заявитель

(подпись, расшифровка подписи, дата)

# Схема предполагаемых к использованию земель или части земельного участка

Выносной лист 1

59.2



59:03:0200003

59:00-6.711

:8586 (14)

59:00-6.711

59:00-6.774

:3630 (4)

:ЗУ1 (1)

:8411 (2)

59:03:0300001

59:03-6.560

:8586 (15)

59:03-6.320

Условный номер земельного участка: :ЗУ1		
Площадь земельного участка: 2876 кв.м		
Описание характерных точек		
№	X	Y
:ЗУ1 (1)		
1	678623.21	2266518.59
2	678685.79	2266564.50
3	678761.52	2266618.42
4	678784.61	2266632.78
5	678792.59	2266637.38
6	678801.18	2266641.07
7	678814.00	2266645.98
8	678854.35	2266656.09
9	678913.82	2266665.59
10	678914.24	2266669.71
11	678853.46	2266659.99
12	678812.91	2266649.83
13	678799.71	2266644.79
14	678790.90	2266641.01
15	678782.52	2266636.20
16	678759.35	2266621.79
17	678683.46	2266567.75
18	678623.25	2266523.59
I	678623.21	2266518.59

Масштаб 1:2000

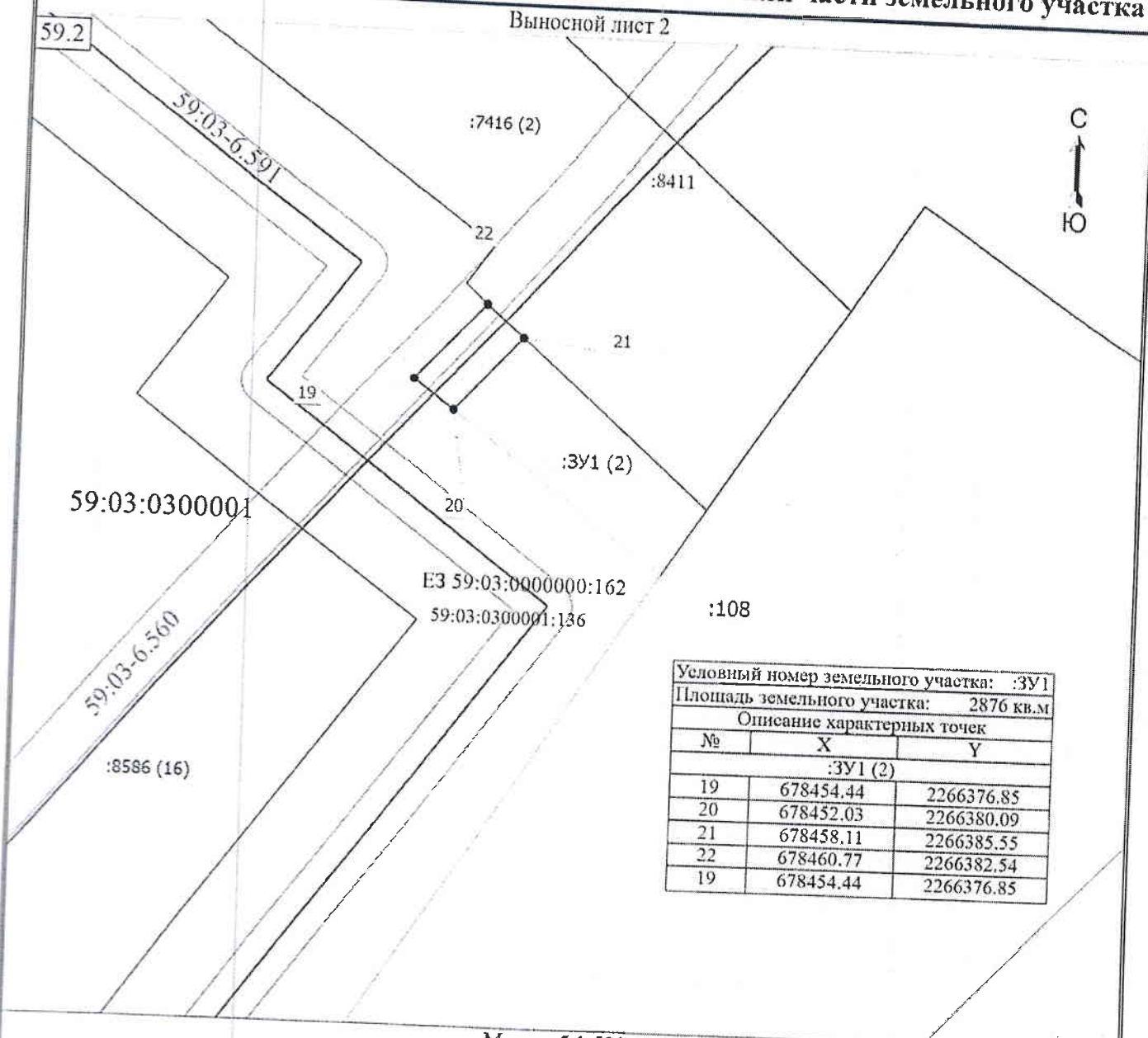
## Условные обозначения

- - Характерная точка границы, сведения о которой позволяют однозначно определить ее положение на местности
- 368 - Обозначение характерной точки, местоположение которой не изменилось или было уточнено
- 1 - Обозначение новой характерной точки
- - Существующая часть границы, имеющиеся в ЕГРН сведения о которой достаточны для определения ее местоположения
- - Граница сооружения
- - Граница земельного участка в составе Единого землепользования
- - Граница кадастрового квартала
- - Граница зоны с особыми условиями
- 59:03:0300001 - Номер кадастрового квартала
- :ЗУ1 (1) - Образуемый контур земельного участка
- - Граница испрашиваемого земельного участка под газопровод
- 59:03-6.560 - Регистрационный номер границы зоны с особыми условиями использования территории

Заявитель

(подпись, расшифровка подписи, дата)

# Схема предполагаемых к использованию земель или части земельного участка



Условный номер земельного участка: :3У1		
Площадь земельного участка: 2876 кв.м		
Описание характерных точек		
№	X	Y
:3У1 (2)		
19	678454.44	2266376.85
20	678452.03	2266380.09
21	678458.11	2266385.55
22	678460.77	2266382.54
19	678454.44	2266376.85

Масштаб 1:500

## Условные обозначения

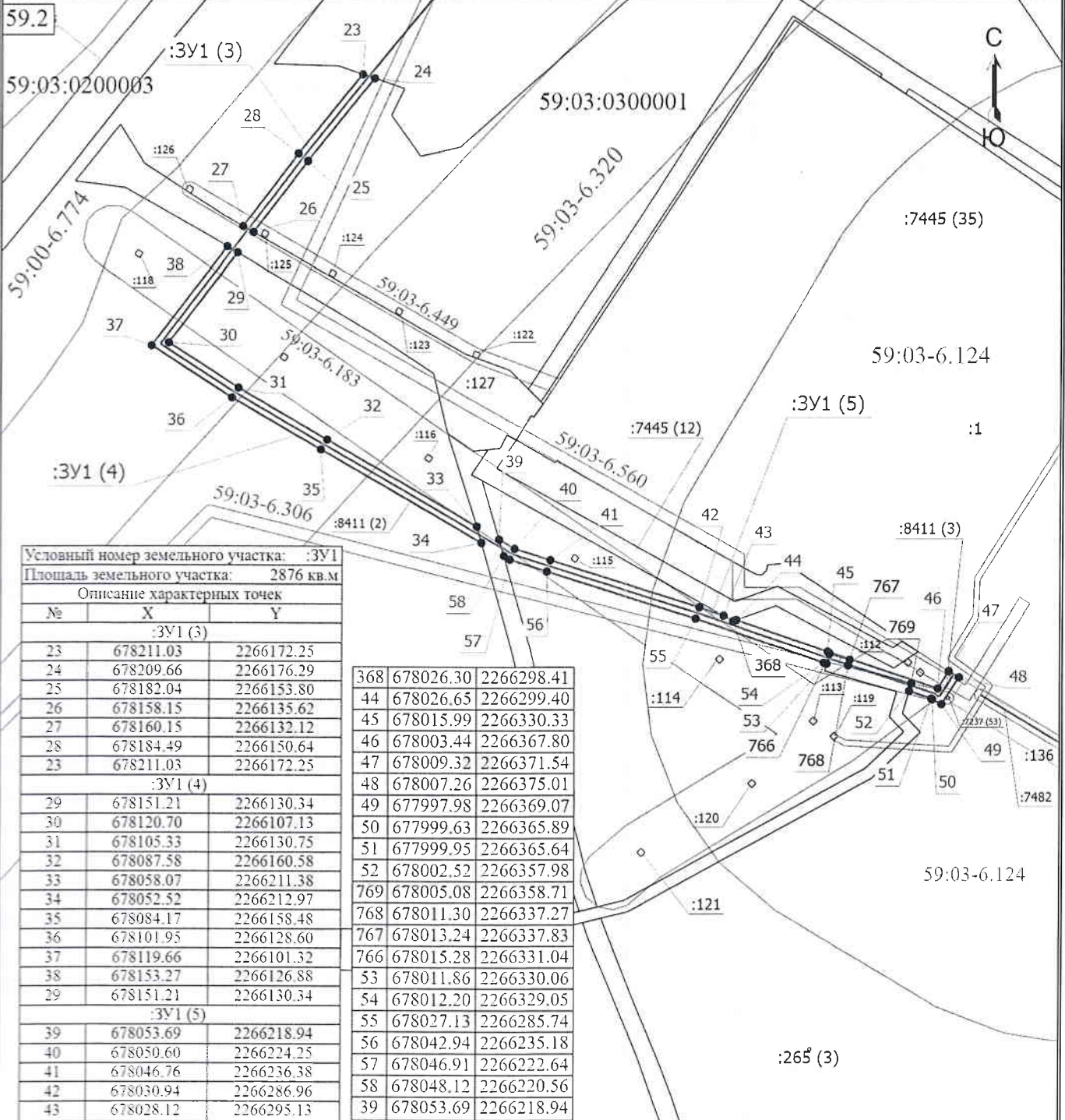
- - Характерная точка границы, сведения о которой позволяют однозначно определить ее положение на местности
- 368 - Обозначение характерной точки, местоположение которой не изменилось или было уточнено
- 1 - Обозначение новой характерной точки
- - Существующая часть границы, имеющиеся в ЕГРН сведения о которой достаточны для определения ее местоположения
- - Граница земельного участка в составе Единого землепользования
- - Граница кадастрового квартала
- 59:03:0300001 - Номер кадастрового квартала
- :3У1 (1) - Образуемый контур земельного участка
- - Граница территориальной зоны
- - Граница испрашиваемого земельного участка под газопровод
- 59:03-6.560 - Регистрационный номер границы зоны с особыми условиями использования территории

Заявитель

(подпись, расшифровка подписи, дата)

# Схема предполагаемых к использованию земель или части земельного участка

Выносной лист 3



Условный номер земельного участка: :ЗУ1		
Площадь земельного участка: 2876 кв.м		
Описание характерных точек		
№	X	Y
:ЗУ1 (3)		
23	678211.03	2266172.25
24	678209.66	2266176.29
25	678182.04	2266153.80
26	678158.15	2266135.62
27	678160.15	2266132.12
28	678184.49	2266150.64
23	678211.03	2266172.25
:ЗУ1 (4)		
29	678151.21	2266130.34
30	678120.70	2266107.13
31	678105.33	2266130.75
32	678087.58	2266160.58
33	678058.07	2266211.38
34	678052.52	2266212.97
35	678084.17	2266158.48
36	678101.95	2266128.60
37	678119.66	2266101.32
38	678153.27	2266126.88
29	678151.21	2266130.34
:ЗУ1 (5)		
39	678053.69	2266218.94
40	678050.60	2266224.25
41	678046.76	2266236.38
42	678030.94	2266286.96
43	678028.12	2266295.13

368	678026.30	2266298.41
44	678026.65	2266299.40
45	678015.99	2266330.33
46	678003.44	2266367.80
47	678009.32	2266371.54
48	678007.26	2266375.01
49	677997.98	2266369.07
50	677999.63	2266365.89
51	677999.95	2266365.64
52	678002.52	2266357.98
769	678005.08	2266358.71
768	678011.30	2266337.27
767	678013.24	2266337.83
766	678015.28	2266331.04
53	678011.86	2266330.06
54	678012.20	2266329.05
55	678027.13	2266285.74
56	678042.94	2266235.18
57	678046.91	2266222.64
58	678048.12	2266220.56
39	678053.69	2266218.94

Масштаб 1:2000

**Условные обозначения**

- - Характерная точка границы, сведения о которой позволяют однозначно определить ее положение на местности
- 1 - Обозначение новой характерной точки
- - Существующая часть границы, имеющаяся в ЕГРН сведения о которой достаточны для определения ее местоположения
- - Граница сооружения
- - Граница земельного участка в составе Единого землепользования
- - Граница зоны с особыми условиями
- 59:03:0300001 - Номер кадастрового квартала
- :ЗУ1 (1) - Образуемый контур земельного участка
- - Граница испрашиваемого земельного участка под газопровод

Заявитель

(подпись, расшифровка подписи, дата)