

Схема предполагаемых к использованию земель или части земельного участка

Объект: газопровод для транспортировки природного газа под давлением до 0.6 Мпа включительно

Местоположение: Пермский край, г.о. Город Березники, г. Березники, ул.Бажова, в районе дома 44а

Площадь земель или части земельного участка, кв.м **186**

Категория земель: земли населённых пунктов

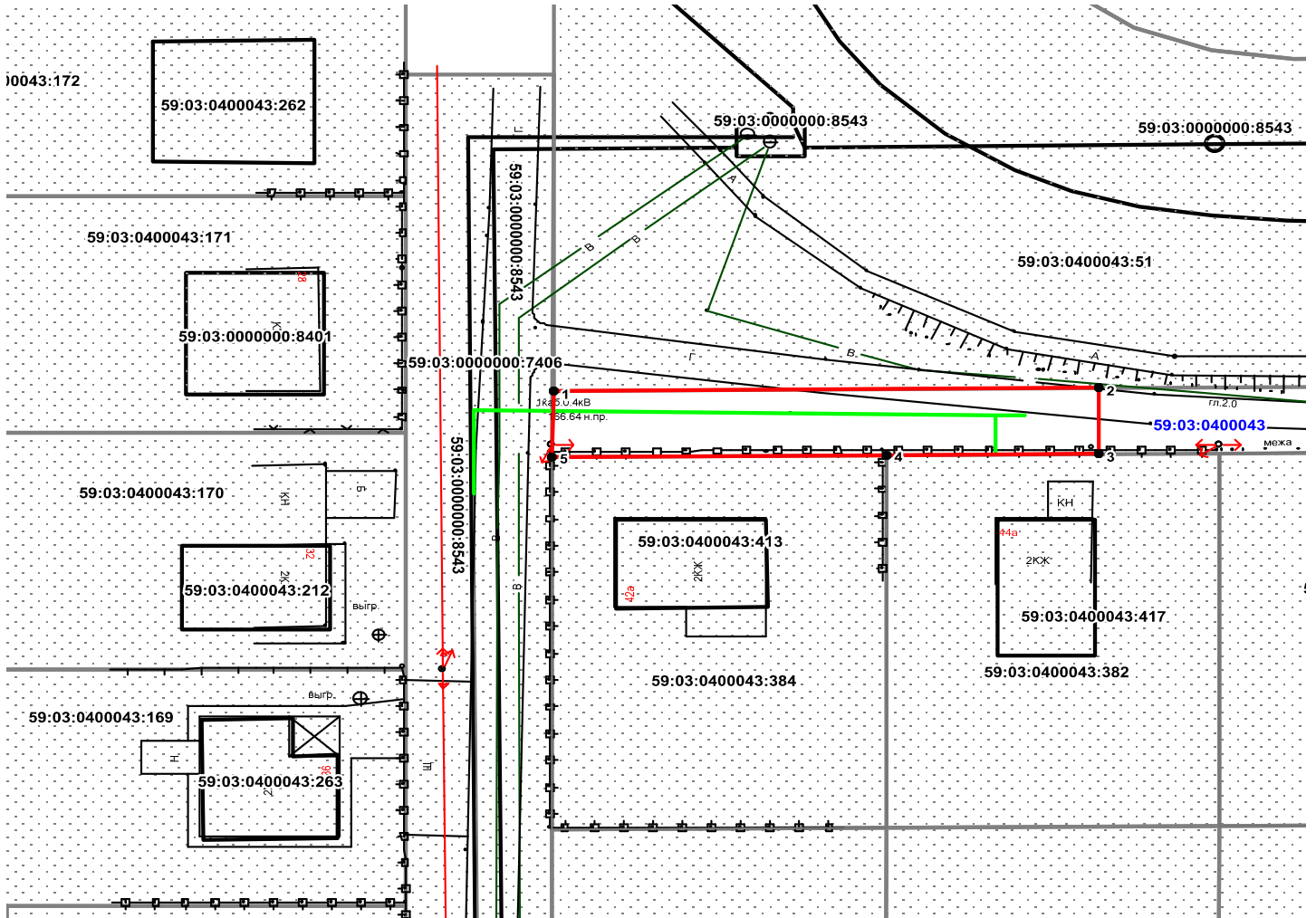
Вид разрешенного использования: для строительства газопровода



| Обозначение характерных точек границ | Координаты (МСК-59), м | |
|--|------------------------|------------|
| | X | Y |
| 1 | 674656.85 | 2267489.38 |
| 2 | 674657.08 | 2267526.52 |
| 3 | 674652.08 | 2267526.47 |
| 4 | 674651.99 | 2267512.04 |
| 5 | 674651.85 | 2267489.37 |

Описание границ смежных землепользователей:

- от т. 1 до т.2 земельный участок с кадастровым номером 59:03:0400043:51
- от т. 2 до т.3 земли общего пользования
- от т. 3 до т.4 земельный участок с кадастровым номером 59:03:0400043:382
- от т. 4 до т.5 земельный участок с кадастровым номером 59:03:0400043:384
- от т. 4 до т.1 земельный участок с кадастровым номером 59:03:0000000:7406



Масштаб 1:500

Условные обозначения:

- граница предполагаемых к использованию земель
- граница учтенных земельных участков
- граница кадастрового квартала
- проектируемый газопровод
- существующий газопровод

Заявитель  / Крапивин А.В./

Верно

59:03:0400043:382 кадастровый номер земельного участка

59:03:0400043 номер кадастрового квартала