

## Схема предполагаемых к использованию земель или части земельного участка

Объект: газопровод для транспортировки природного газа под давлением до 0.6 Мпа включительно

Местоположение: Пермский край, г.о. Город Березники, г. Усолье, ул. Свободы, в районе дома 122

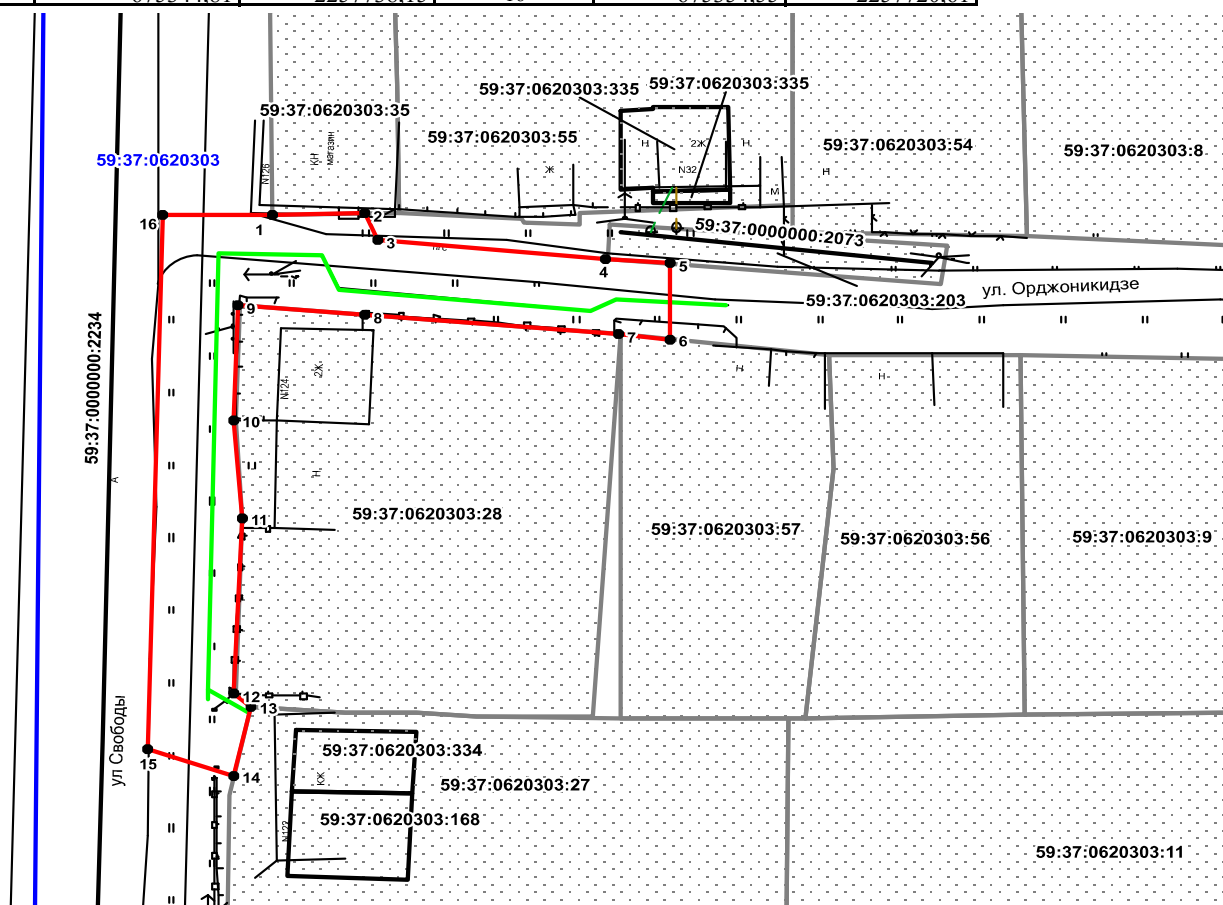
Площадь земель или части земельного участка, кв.м 677

Категория земель: земли населённых пунктов

Вид разрешенного использования: для строительства газопровода



Обозначение характерных точек границ	Координаты (МСК-59), м		Обозначение характерных точек границ	Координаты (МСК-59), м	
	X	Y		X	Y
1	675354.47	2257730.09	9	675345.74	2257727.24
2	675354.56	2257738.07	10	675334.70	2257726.88
3	675352.01	2257739.27	11	675325.21	2257727.56
4	675350.23	2257758.98	12	675308.24	2257726.88
5	675349.78	2257764.37	13	675307.01	2257728.28
6	675342.46	2257764.37	14	675300.35	2257726.84
7	675342.94	2257760.08	15	675302.84	2257719.38
8	675344.81	2257738.15	16	675354.55	2257720.61



**Масштаб 1:700**

**Описание границ смежных землепользователей:**

от т. 1 до т.2	земельный участок с кадастровым номером 59:37:0620303:35	от т. 6 до т.7	земельный участок с кадастровым номером 59:37:0620303:57
от т. 2 до т.4,	земли общего пользования	от т. 7 до т.13	земельный участок с кадастровым номером 59:37:0620303:28
от т. 5 до т.6,		от т. 13 до т.14	земельный участок с кадастровым номером 59:37:0620303:27
от т. 14 до т.1			
от т. 4 до т.5	земельный участок с кадастровым номером 59:37:0620303:203		

**Условные обозначения:**

- граница предполагаемых к использованию земель
- граница учтенных земельных участков
- граница кадастрового квартала
- проектируемый газопровод
- существующий газопровод

Заявитель  / Крапивин А.В./

**59:37:0620303:27** кадастровый номер земельного участка

**59:37:0620303** номер кадастрового квартала

Верно