

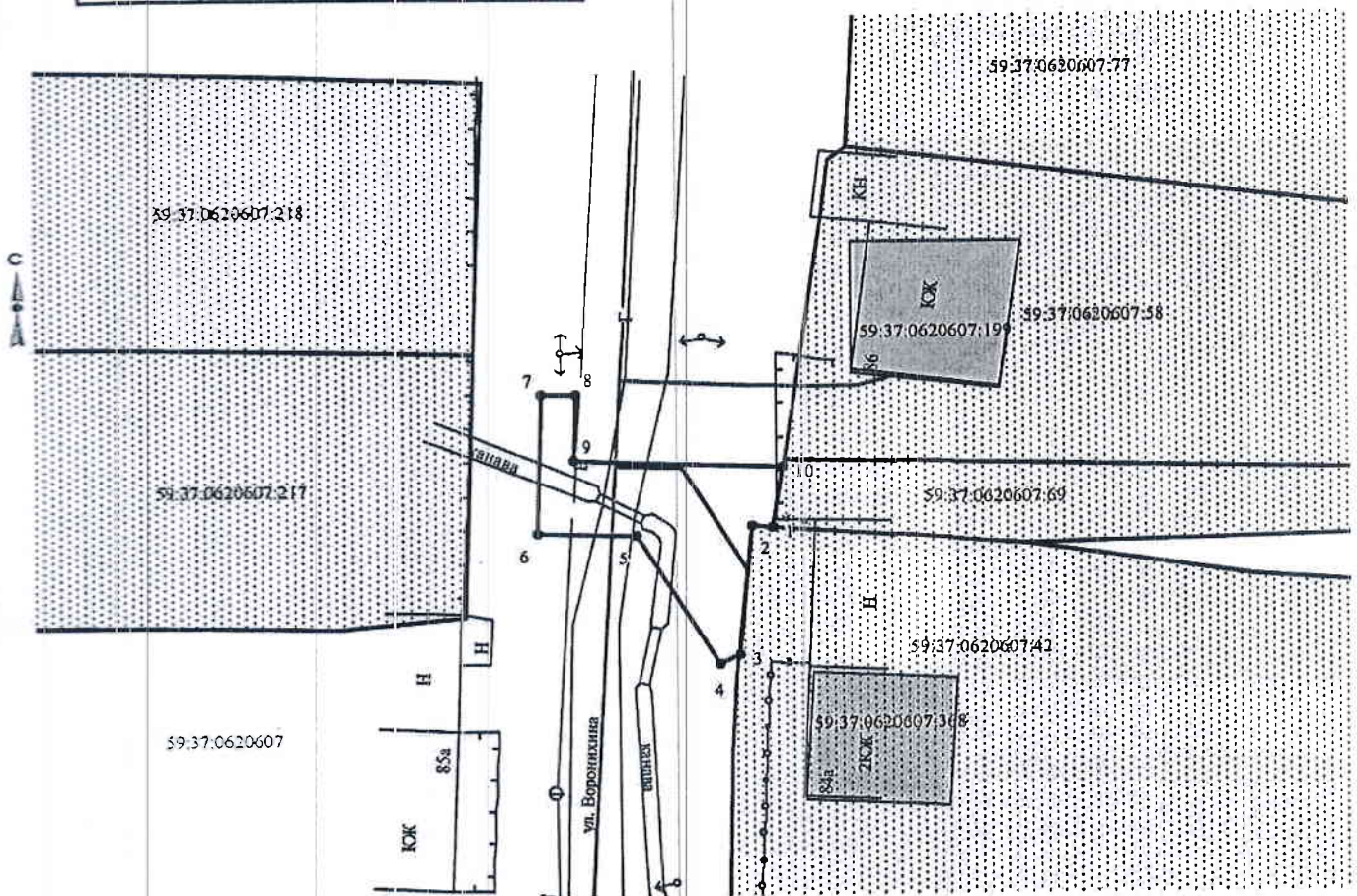
Схема предполагаемых к использованию земель или части земельного участка

Объект: газопровод для транспортировки природного газа под давлением до 0.6 Мпа включительно
Местоположение: Пермский край, город Березники г.о., г. Усолье, ул. Воронихина, в районе дома 84а
Площадь земель или части земельного участка, кв.м 131
Категория земель: земли населённых пунктов
Вид разрешенного использования: для строительства газопровода

Обозначение характерных точек границ	Координаты (МСК-59), м	
	X	Y
1	674153.80	2257459.14
2	674153.89	2257457.79
3	674144.53	2257456.96
4	674143.78	2257455.62
5	674153.30	2257450.21
6	674153.44	2257443.80
7	674163.47	2257444.06
8	674163.41	2257446.31
9	674158.63	2257446.16
10	674158.18	2257459.79

Описание границ смежных землепользователей:

от т.1 до т.3 земельный участок с кадастровым номером
 59:37:0620607:42
 от т.3 до т.10 земли общего пользования
 от т.10 до т.1 земельный участок с кадастровым номером
 59:37:0620607:69



Условные обозначения:

- граница предполагаемых к использованию земель
- граница учтенных земельных участков
- граница кадастрового квартала
- проектируемый газопровод
- существующий газопровод

59:37:0620607:42 кадастровый номер земельного участка
 59:37:0620607 номер кадастрового квартала

Масштаб 1:500

Заявитель  /А.В. Крапивин/

Верно