



Администрация города Березники
**УПРАВЛЕНИЕ
ИМУЩЕСТВЕННЫХ
И ЗЕМЕЛЬНЫХ ОТНОШЕНИЙ**

пр. Советский, д.39,
г. Березники, Пермский край, 618417
Тел./факс (3424) 29 01 77
E-mail: uizo_berezniki@mail.ru
ОКПО 12045479, ОГРН 1025901710207
ИНН/КПП 5911000188/591101001

04.12.2020	№ 18-01-10/1923
На № 0842	от 25.11.2020

ООО «ОРЭС-Березники»

РЕШЕНИЕ
о размещении объектов № 1627

Город Березники Пермского края

04.12.2020

Управление имущественных и земельных отношений администрации города Березники в соответствии с Положением о порядке и условиях размещения объектов на землях или земельных участках, находящихся в государственной или муниципальной собственности, на территории Пермского края без предоставления земельных участков и установления сервитутов, утвержденного постановлением Правительства Пермского края от 22.07.2015 № 478-п, разрешает:

обществу с ограниченной ответственностью «Объединенные региональные электрические сети Березники» (618400, Пермский край, г. Березники, ул. Березниковская, 82, тел./факс 8 (3424) 255-393, 262-627) размещение объекта:

«2 КЛ-6кВ, 2*КТПН для электроснабжения многоквартирных жилых домов по адресу ул. Ломоносова 119А г. Березники Пермский край» на землях, государственная собственность на которые не разграничена,

площадь 491 кв.м;

сроком на 1 год (с 15.11.2020 до 15.11.2021);

местоположение: Пермский край, г. Березники, ул. Ломоносова.

Дополнительно: при условии согласования с собственниками инженерных коммуникаций (водопровод).

Приложение: схема предполагаемых к использованию земель на 1 л. в 1 экз.

Начальник управления

Н.А.Лежнева

Е.В. Белозерова
29 01 83



СХЕМА ПРЕДПОЛАГАЕМЫХ К ИСПОЛЬЗОВАНИЮ ЗЕМЕЛЬ ИЛИ ЧАСТИ ЗЕМЕЛЬНОГО УЧАСТКА

Объект: 2 КЛ-бкВ, 2*КТПН для электроснабжения многоквартирных жилых домов по адресу ул. Ломоносова 119А г. Березники Пермский край

Местоположение: Пермский край, г. Березники, ул. Ломоносова

Площадь земель или части земельного участка, кв.м.: 491

Категория земель: земли населенных пунктов

Вид разрешенного использования земельного участка: отсутствует

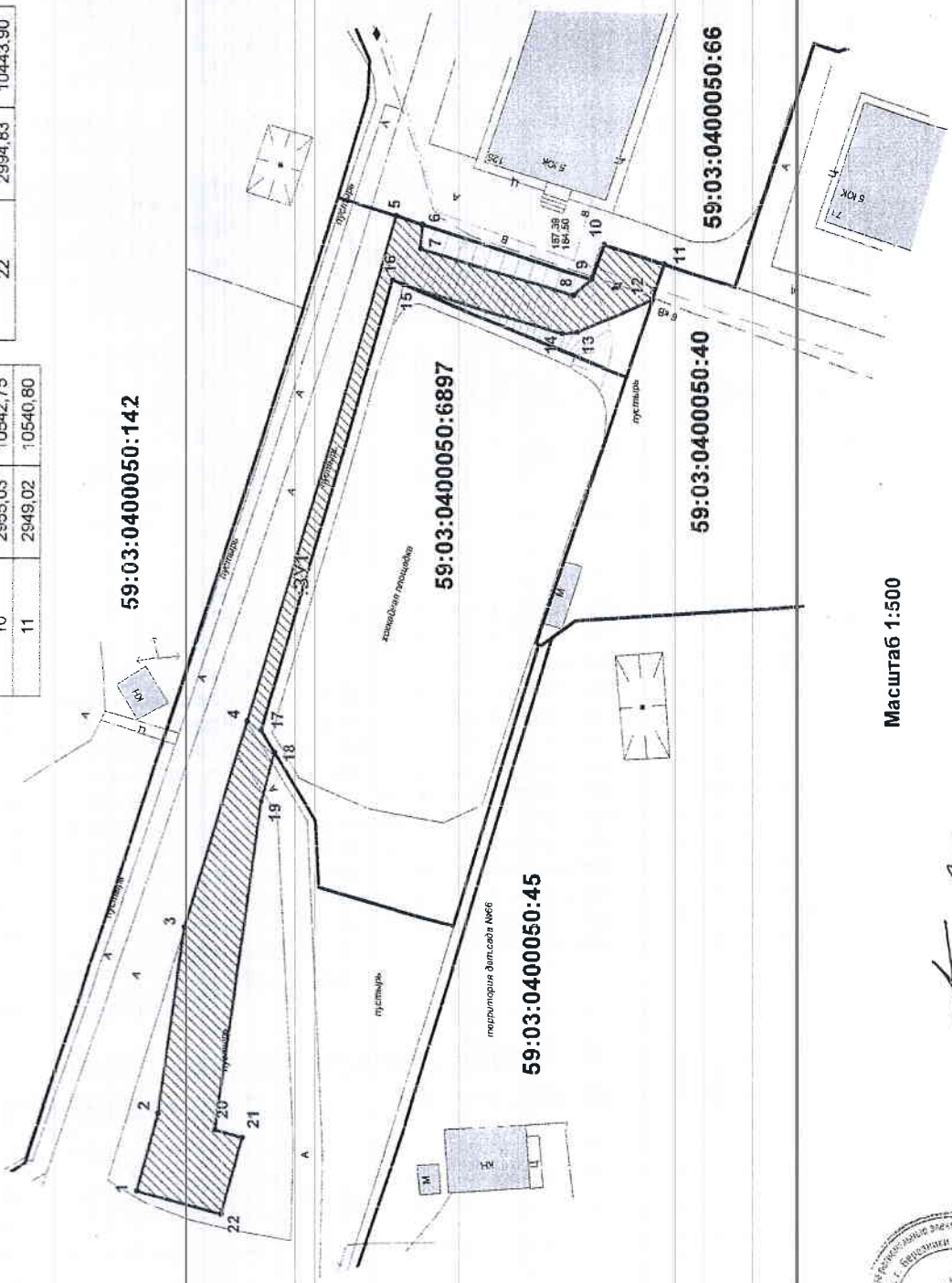
КАТАЛОГ КООРДИНАТ, м

№ точки границы	X	Y
Система координат МСК-59		
1	674096,80	2265845,06
2	674094,65	2265852,99
3	674092,02	2265872,05
4	674085,65	2265893,13
5	674070,33	2265944,71
6	674067,62	2265943,85
7	674067,64	2265944,44
8	674052,24	2265936,80
9	674050,39	2265938,38
10	674049,08	2265941,85
11	674043,05	2265939,94
12	674044,24	2265936,40
13	674051,83	2265933,14
14	674053,38	2265932,97
15	674069,70	2265937,86
16	674070,72	2265938,27
17	674084,20	2265892,25
18	674082,79	2265889,94
19	674084,19	2265884,87
20	674088,83	2265851,41
21	674086,06	2265850,66
22	674089,21	2265842,74

КАТАЛОГ КООРДИНАТ, м

№ точки границы	X	Y
Система координат г. Березники		
1	3003,41	10446,30
2	3001,20	10454,20
3	2998,44	10473,24
4	2991,93	10494,27
5	2976,26	10545,75
6	2973,56	10544,87
7	2973,79	10542,46
8	2958,23	10537,72
9	2956,37	10539,29
10	2955,03	10542,75
11	2949,02	10540,80

№ точки границы	X	Y
12	2950,23	10537,26
13	2957,84	10534,06
14	2959,39	10533,90
15	2975,68	10538,90
16	2976,70	10539,31
17	2990,49	10493,39
18	2989,09	10491,07
19	2990,53	10486,01
20	2995,39	10452,58
21	2992,63	10451,81
22	2994,83	10443,90



ОПИСАНИЕ ГРАНИЦ СМЕЖНЫХ ЗЕМЛЕПОЛЬЗОВАТЕЛЕЙ:

- от 1 точки до 5 точки - городские земли
- от 5 точки до 6 точки - земельный участок с кад. № 59:03:0400050:66
- от 6 точки до 9 точки - городские земли
- от 9 точки до 11 точки - земельный участок с кад. № 59:03:0400050:66
- от 11 точки до 12 точки - земельный участок с кад. № 59:03:0400050:40
- от 12 точки до 15 точки - городские земли
- от 15 точки до 18 точки - земельный участок с кад. № 59:03:0400050:6897
- от 18 точки до 1 точки - городские земли

УСЛОВНЫЕ ОБОЗНАЧЕНИЯ:

- номер земельного участка
- вид разрешенного использования
- категория земель
- границы для определения в ЕГРН статуса о которой достаточны для определения в местоположении
- граница проектурного размещения Объекта
- обозначение территории проектурного размещения Объекта
- условные точки границ территории по плану ГРБ, акт



Подпись: *[Signature]*
И.И. Березники

Масштаб 1:500