

Схема расположения границ публичного сервитута

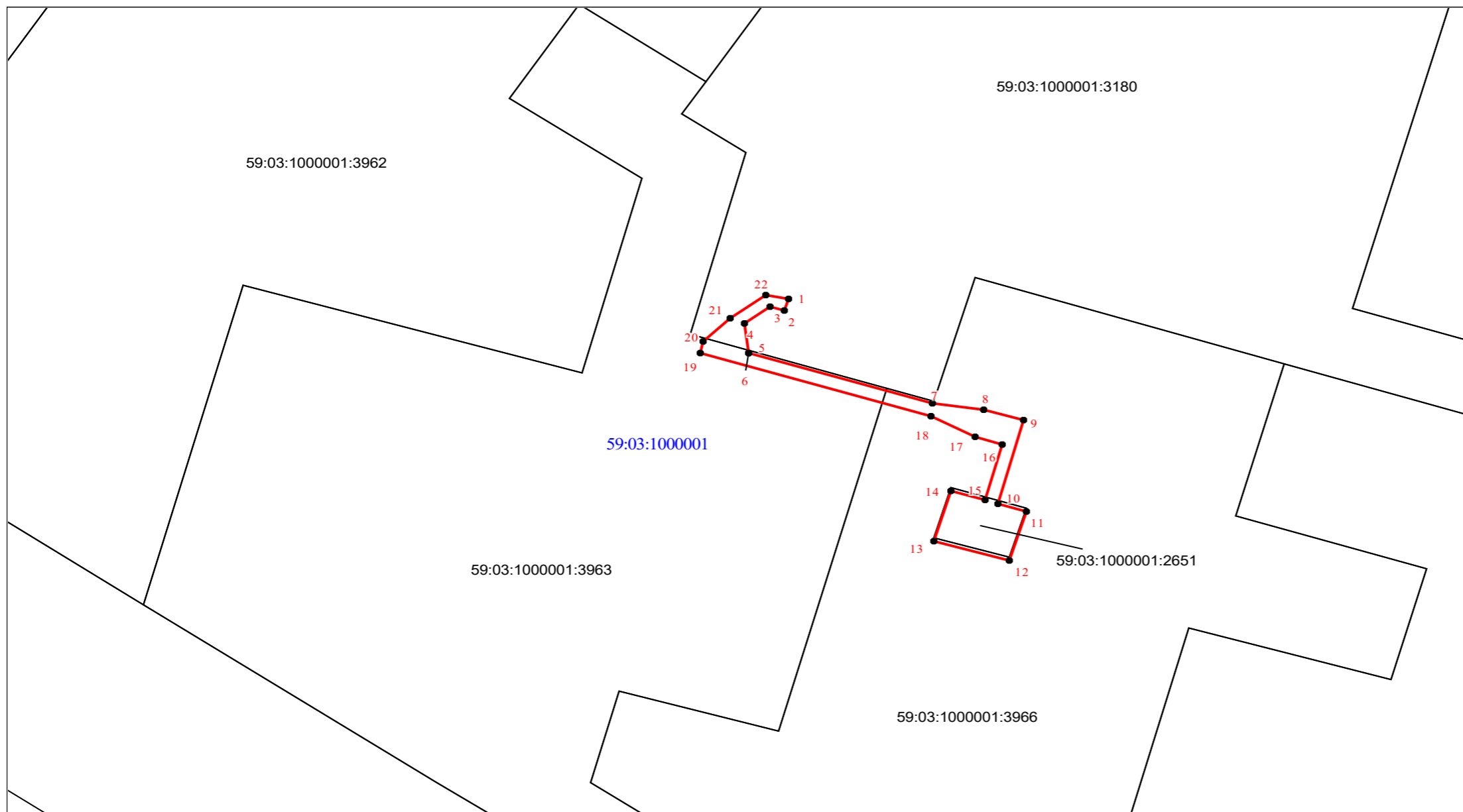
Объект: Строительство БКТП 10/0,4 кВ с трансформаторной мощностью 2х630 кВА, КЛ 10 кВ протяженностью 4х0,1 км, для электроснабжения многоквартирных жилых домов

Местоположение: Пермский край, г.Березники, Правобережная часть, квартал №6 (кад. 59:03:1000001:3962, 59:03:1000001:3963, 59:03:1000001:3966)

Площадь земель или части земельного участка, кв.м.: 286

Категория земель: земли населенных пунктов

Вид разрешенного использования: для подключения (технологического присоединения) к сетям инженерно-технического обеспечения



Обозначение характерных точек границ	Координаты (МСК-59), м	
	X	Y
1	675571.76	2255590.41
2	675569.83	2255589.81
3	675570.40	2255587.70
4	675567.63	2255583.76
5	675562.72	2255584.29
6	675562.71	2255584.28
7	675554.29	2255611.57
8	675553.20	2255619.27
9	675551.39	2255625.14
10	675537.52	2255621.13
11	675536.22	2255625.27
12	675528.07	2255622.72
13	675531.46	2255611.60
14	675539.63	2255614.09
15	675538.11	2255619.18
16	675547.38	2255621.89
17	675548.60	2255617.87
18	675552.11	2255611.46
19	675562.85	2255577.11
20	675564.75	2255577.70
21	675568.59	2255581.65
22	675572.36	2255587.00
1	675571.76	2255590.41

Условные обозначения:

- граница публичного сервитута
- существующая часть границы, имеющиеся в ГКН сведения о котором достаточно для определения ее местоположения
- граница кадастрового квартала
- 59:03:1000001 номер кадастрового квартала
- 59:03:1000001:3180 кадастровый номер учтенного земельного участка
- 1 поворотные точки границ публичного сервитута

Масштаб 1:800

