

# Схема предполагаемых к использованию земель или части земельного участка

Объект: газопровод для транспортировки природного газа под давлением до 0.6 Мпа включительно

Местоположение: Пермский край, г.о. г.Березники, г.Усолье, ул.Солеваров, в районе дома 109

Площадь земель или части земельного участка, кв.м.: **83**

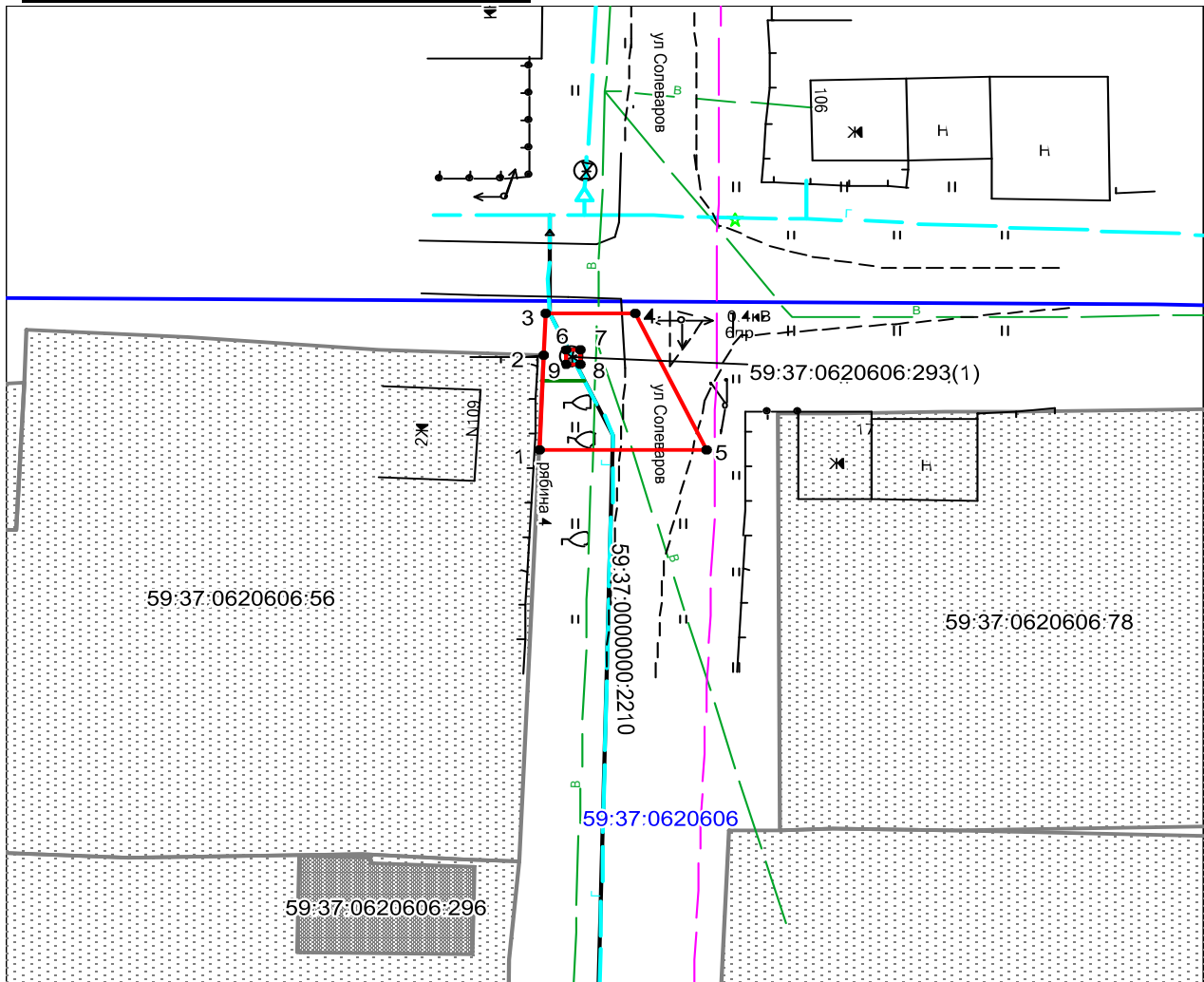
Категория земель: земли населённых пунктов

Вид разрешенного использования: для строительства газопровода

Обозначение характерных точек границ	Координаты (МСК-59), м	
	X	Y
1	674483,66	2257564,36
2	674490,50	2257564,64
3	674493,65	2257564,75
4	674493,64	2257570,56
5	674483,64	2257575,30
6	674490,89	2257566,06
7	674490,91	2257567,06
8	674489,90	2257567,08
9	674489,88	2257566,07

Описание границ смежных землепользователей:

- от т.1 до т.2 земельный участок с кадастровым номером 59:37:0620606:56
- от т.2 до т.1 земли общего пользования
- от т.6 до т.9 земельный участок с кадастровым номером 59:37:0620606:293



Масштаб 1:500

Условные обозначения:

- граница предполагаемых к использованию земель
- граница учтенных земельных участков
- граница кадастрового квартала
- проектируемый газопровод
- существующий газопровод
- 59:37:0620606:56 кадастровый номер земельного участка
- 59:37:0620606 номер кадастрового квартала

Заявитель  А.В. Крапивин/

Верно