

Схема предполагаемых к использованию земель или части земельного участка

Объект: Строительство: ВЛ 10 кВ длиной 0,08 км от опоры №283 ВЛ 10 кВ Орел-2; КТП-160/10/0,4 кВ с трансформатором 160 кВА с разъединителем, ВЛ 0,4 кВ от РУ 0,4 кВ КТП 160/10/0,4 длиной 0,360 км, входящих в ЭСК ПС 110/35/10 кВ Правобережная, для электроснабжения склада по адресу: Пермский край, г.о. город Березники, пгт. Орел кад. № 59:37:0640602:266 (0,440 км; 0,160 МВА)

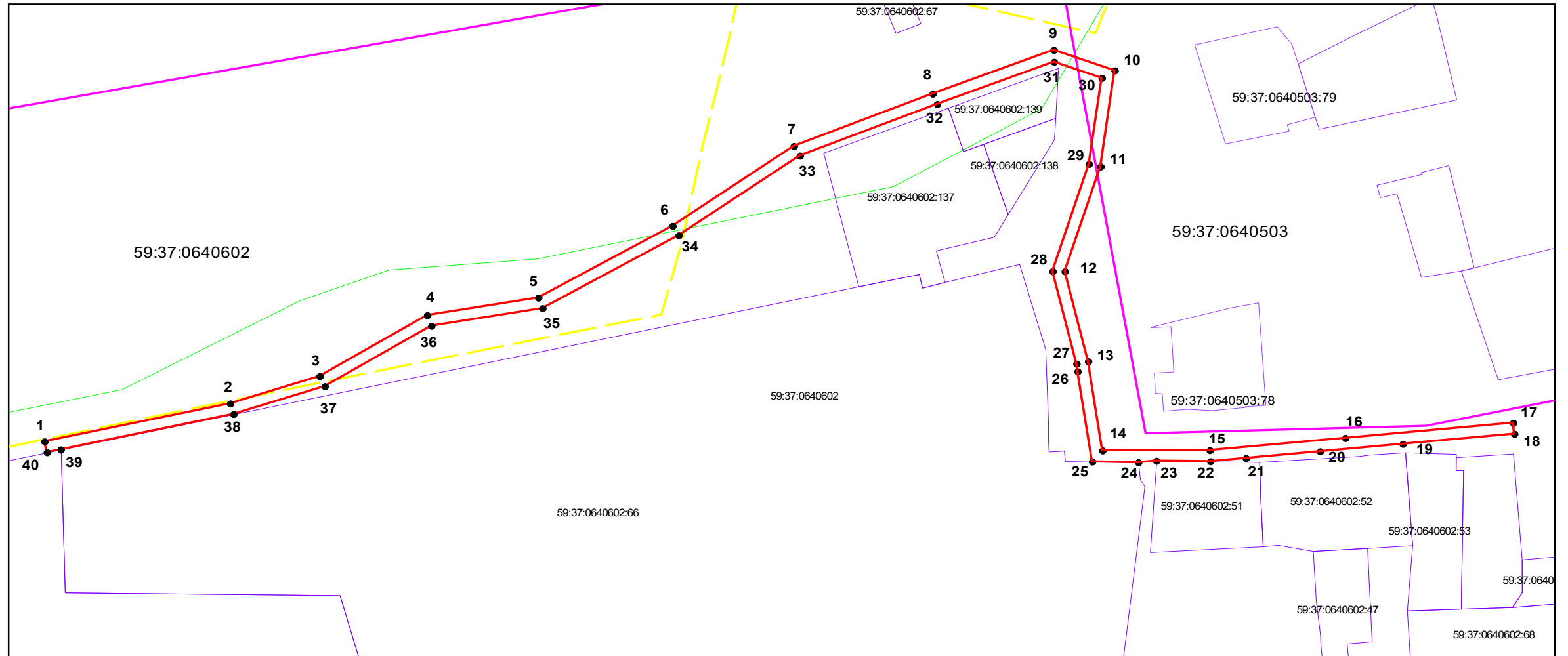
Местоположение: Пермский край, Усольский район, пгт. Орел

Площадь земель или части земельного участка, кв.м: 2686 кв.м.

Категория земель:

Вид разрешенного использования:

Каталог координат, м		
№ точки границы	X	Y
1	665247,17	2250873,95
2	665260,86	2250936,56
3	665270,65	2250966,71
4	665292,61	2251002,98
5	665298,91	2251040,46
6	665324,70	2251085,71
7	665353,44	2251126,59
8	665372,24	2251173,37
9	665387,98	2251214,21
10	665380,63	2251234,75
11	665346,11	2251230,01
12	665308,38	2251217,98
13	665276,01	2251225,82
14	665243,92	2251230,64
15	665244,06	2251266,84
16	665248,43	2251312,52
17	665253,91	2251369,10
18	665249,94	2251369,50
19	665246,32	2251331,85
20	665243,63	2251304,02
21	665241,21	2251279,03
22	665240,06	2251267,04
23	665240,23	2251248,80
24	665239,68	2251242,69
25	665239,98	2251227,19
26	665272,41	2251222,25
27	665275,14	2251221,91
28	665308,42	2251213,85
29	665347,00	2251226,09
30	665377,93	2251230,42
31	665383,72	2251214,26
32	665368,53	2251174,86
33	665349,97	2251128,62
34	665321,27	2251087,77
35	665295,09	2251041,84
36	665288,79	2251004,39
37	665267,03	2250968,46
38	665257,02	2250937,65
39	665244,31	2250879,42
40	665243,30	2250874,81



Масштаб 1:2000

Описание границ смежных землепользователей:

от точки 1 до точки 22 земли Усольского муниципального района
от точки 22 до точки 23 участок КН 59:37:0640602:51
от точки 23 до точки 24 земли Усольского муниципального района
от точки 24 до точки 25 участок КН 59:37:0640602:66
от точки 25 до точки 38 земли Усольского муниципального района
от точки 38 до точки 39 участок КН 59:37:0640602:66
от точки 39 до точки 40 участок КН 59:37:0640602:266
от точки 40 до точки 1 земли Усольского муниципального района

Условные обозначения:	
—	- вновь образованная часть границы земельного участка
—	- существующая часть границы, имеющиеся в ГКН сведения о которой достаточны для определения ее местоположения
—	- граница кадастрового квартала
—	- зона с особыми условиями использования территорий
- - -	- граница муниципального образования
59:37:0640602	- номер кадастрового квартала
59:37:0640602:137	- номер учтенного земельного участка
—	- обозначение Сооружений
—	- обозначение ЛЭП