

Схема предполагаемых к использованию земель или части земельного участка

Объект: газопровод для транспортировки природного газа под давлением до 0.6 Мпа включительно

Местоположение: Пермский край, г.о. г.Березники, г.Усолье, ул.Тараса Шевченко, в районе дома 34а

Площадь земель или части земельного участка, кв.м.: 97

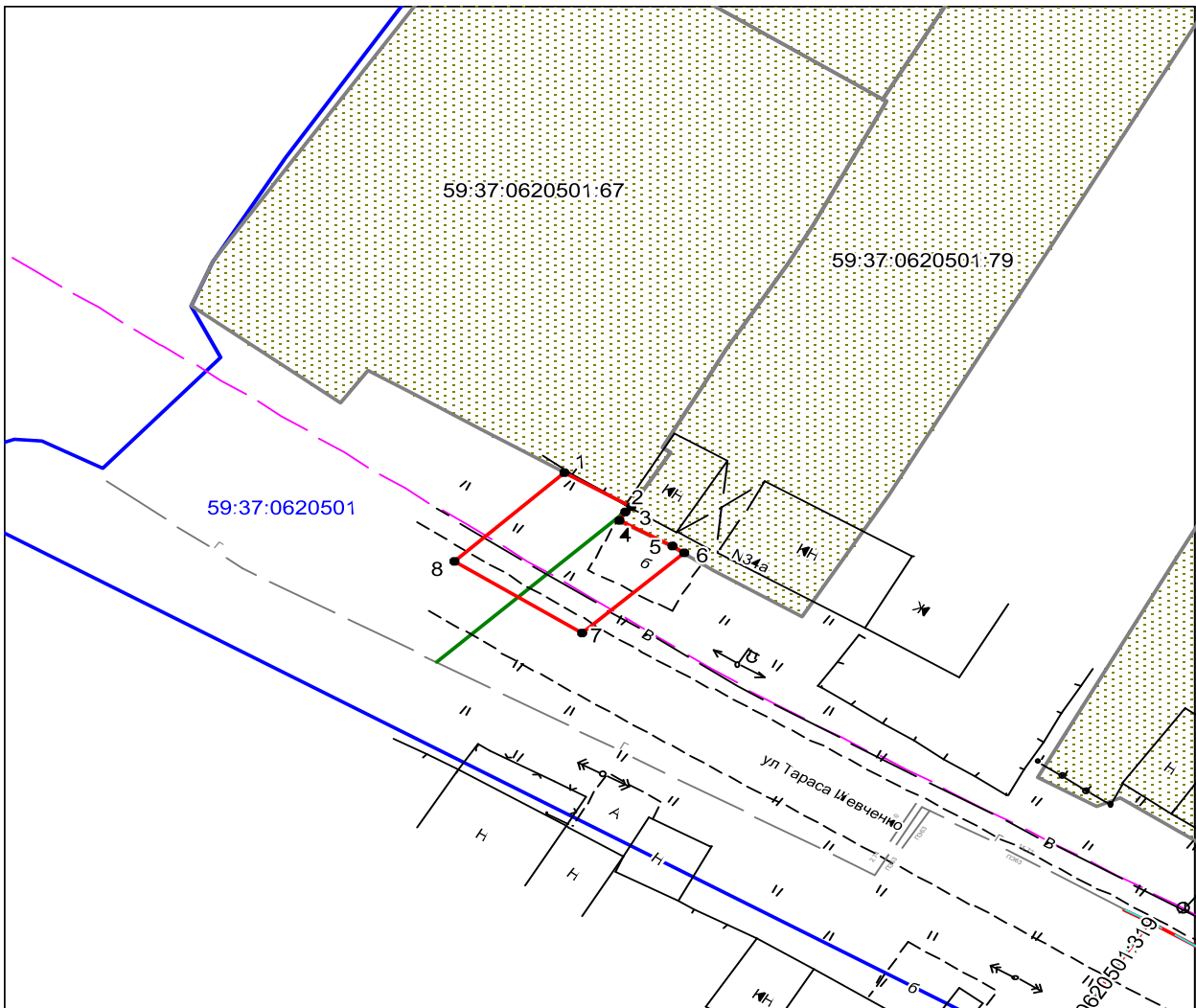
Категория земель: земли населённых пунктов

Вид разрешенного использования: для строительства газопровода

Обозначение характерных точек границ	Координаты (МСК-59), м	
	X	Y
1	673593,59	2257191,97
2	673590,91	2257196,44
3	673590,56	2257196,09
4	673589,96	2257195,75
5	673587,95	2257199,26
6	673587,44	2257200,05
7	673581,14	2257193,24
8	673586,71	2257184,53

Описание границ смежных землепользователей:

- от т.1 до т.2 земельный участок с кадастровым номером 59:37:0620501:67
- от т.2 до т.6 земельный участок с кадастровым номером 59:37:0620501:79
- от т.6 до т.1 земли общего пользования



Масштаб 1:500

Условные обозначения:

- граница предполагаемых к использованию земель
- граница учтенных земельных участков
- граница кадастрового квартала
- проектируемый газопровод
- существующий газопровод
- 59:37:0620501:79 кадастровый номер земельного участка
- 59:37:0620501 номер кадастрового квартала

Заявитель  А.В. Крапивин/

Верно