

Схема предполагаемых к использованию земель или части земельного участка

Объект: газопровод для транспортировки природного газа под давлением до 0.6 Мпа включительно

Местоположение: Пермский край, Город Березники г.о., с. Романово, пер. Подчуской, в районе дома 1а

Площадь земель или части земельного участка, кв.м 225

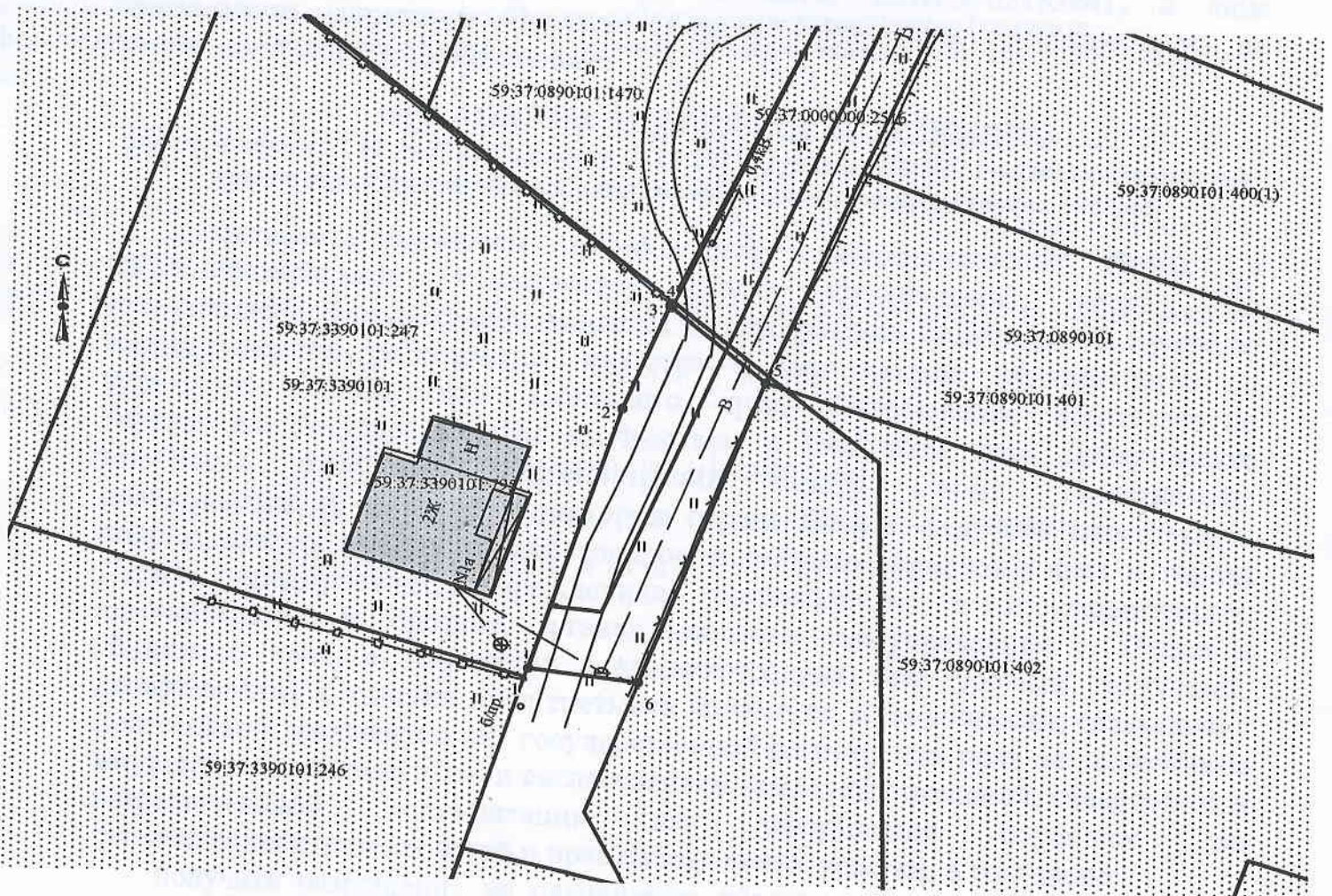
Категория земель: земли населённых пунктов

Вид разрешенного использования: для строительства газопровода

Обозначение характерных точек границ	Координаты (МСК-59), м	
	X	Y
1	645501.34	2262678.25
2	645521.63	2262684.43
3	645529.67	2262687.71
4	645529.60	2262687.80
5	645523.84	2262694.39
6	645500.47	2262686.00

Описание границ смежных землепользователей:

- от т.1 до т.3 земельный участок с кадастровым номером 59:37:3390101:247
- от т.3 до т.4 земли общего пользования
- от т.6 до т.1 земельный участок с кадастровым номером 59:37:0000000:2516
- от т.4 до т.5 земельный участок с кадастровым номером 59:37:0000000:2516
- от т.5 до т.6 земельный участок с кадастровым номером 59:37:0890101:402



Масштаб 1:500

Условные обозначения:

- граница предполагаемых к использованию земель
- граница учтенных земельных участков
- граница кадастрового квартала
- проектируемый газопровод
- существующий газопровод

59:37:3390101:247 кадастровый номер земельного участка
59:37:3390101 номер кадастрового квартала

Заявитель /А.В. Крапивин/

Верно