

Схема предполагаемых к использованию земель или части земельного участка

Объект: газопровод для транспортировки природного газа под давлением до 0.6 Мпа включительно

Местоположение: Пермский край, г. Березники, ул. Степана Халтурина, в районе дома 34

Площадь земель или части земельного участка, кв.м **105**

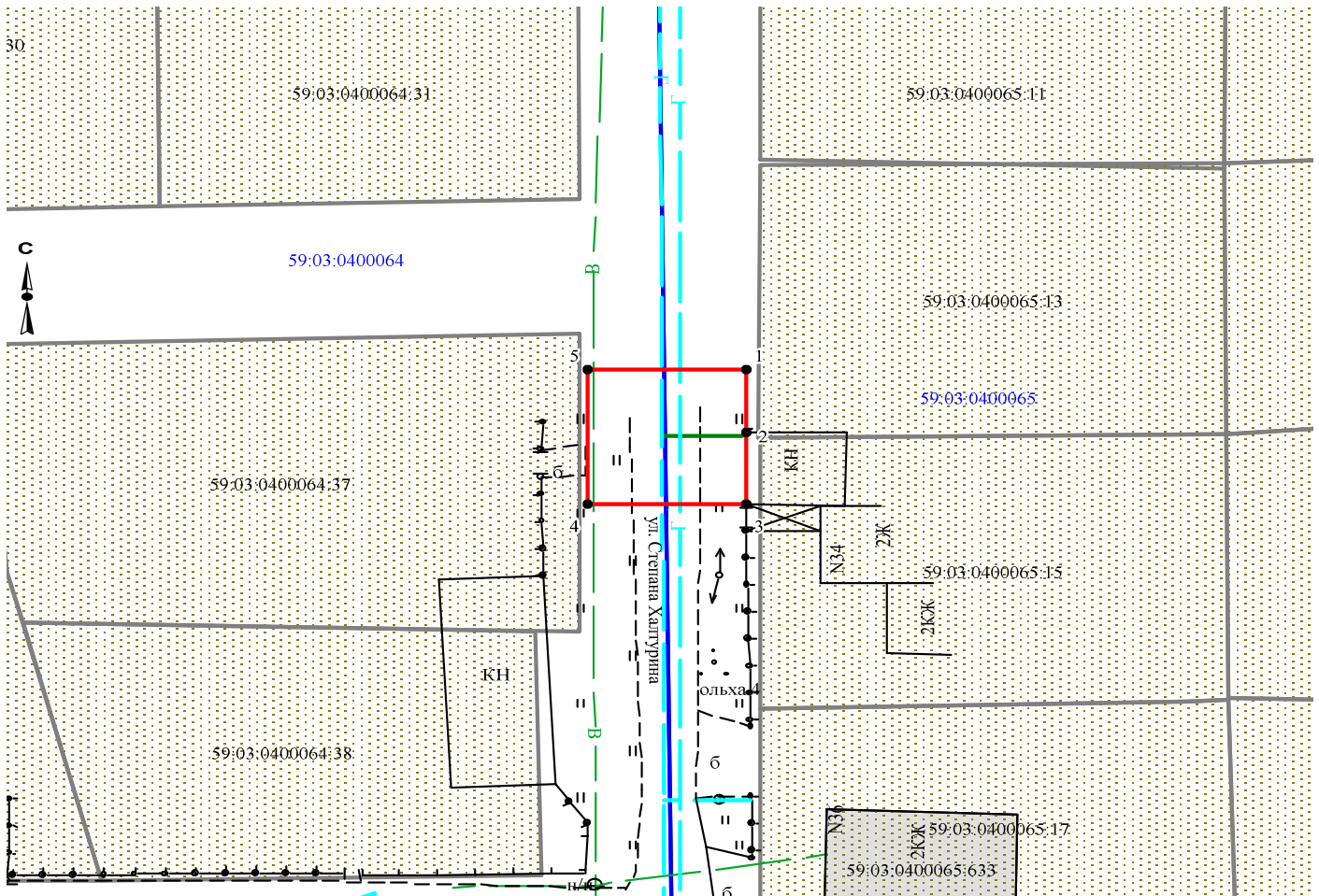
Категория земель: земли населённых пунктов

Вид разрешенного использования: для строительства газопровода

Обозначение характерных точек границ	Координаты (МСК-59), м	
	X	Y
1	674320.99	2267013.61
2	674316.31	2267013.67
3	674311.00	2267013.64
4	674311.00	2267003.18
5	674320.99	2267003.18

Описание границ смежных землепользователей:

от т.1 до т.1 земли общего пользования



Масштаб 1:500

Заявитель  /А.В. Крапивин/

Верно

Условные обозначения:

- граница предполагаемых к использованию земель
- граница учтенных земельных участков
- граница кадастрового квартала
- проектируемый газопровод
- существующий газопровод

59:03:0400065:15 кадастровый номер земельного участка
59:03:0400065 номер кадастрового квартала