



Заказчик – Министерство транспорта Пермского края

**ПРОЕКТ ПЛАНИРОВКИ ТЕРРИТОРИИ И
ПРОЕКТ МЕЖЕВАНИЯ ТЕРРИТОРИИ,
ПРЕДУСМАТРИВАЮЩИЕ РАЗМЕЩЕНИЕ ОБЪЕКТА
"РЕКОНСТРУКЦИЯ АВТОМОБИЛЬНОЙ ДОРОГИ
"КУНГУР - СОЛИКАМСК", УЧАСТОК БЕРЕЗНИКИ -
СОЛИКАМСК, КМ 292+560 - КМ 313+100 (В ТОМ ЧИСЛЕ
ТРАНСПОРТНАЯ РАЗВЯЗКА НА КМ 292+560),
В Г. БЕРЕЗНИКИ, УСОЛЬСКОМ, СОЛИКАМСКОМ РАЙОНАХ,
Г. СОЛИКАМСКЕ ПЕРМСКОГО КРАЯ"**

Том 1. Основная часть проекта планировки территории

2020





Заказчик – Министерство транспорта Пермского края

**ПРОЕКТ ПЛАНИРОВКИ ТЕРРИТОРИИ И
ПРОЕКТ МЕЖЕВАНИЯ ТЕРРИТОРИИ,
ПРЕДУСМАТРИВАЮЩИЕ РАЗМЕЩЕНИЕ ОБЪЕКТА
"РЕКОНСТРУКЦИЯ АВТОМОБИЛЬНОЙ ДОРОГИ
"КУНГУР - СОЛИКАМСК", УЧАСТОК БЕРЕЗНИКИ -
СОЛИКАМСК, КМ 292+560 - КМ 313+100 (В ТОМ ЧИСЛЕ
ТРАНСПОРТНАЯ РАЗВЯЗКА НА КМ 292+560),
В Г. БЕРЕЗНИКИ, УСОЛЬСКОМ, СОЛИКАМСКОМ РАЙОНАХ,
Г. СОЛИКАМСКЕ ПЕРМСКОГО КРАЯ"**

Том 1. Основная часть проекта планировки территории

01-2018-ППТ1

Руководитель

Главный инженер проекта



П. М. Морозов

А. К. Алексейчук

2020



Обозначение	Наименование Проект планировки территории Основная часть	Стр.	Примечание
01-2018-ППТ1-С	Содержание	3	
	Графическая часть		
01-2018-ППТ1-Ч1	1. Чертеж красных линий	4	
01-2018-ППТ1-Ч2	2. Чертеж границ зон планируемого размещения линейного объекта. Чертеж границ зон планируемого размещения линейных объектов, подлежащих реконструкции в связи с изменением их местоположения	19	
01-2018-ППТ1-ПЗ	Положение о размещении линейных объектов	34	
	1. Сведения о линейном объекте и технико-экономическая характеристика линейного объекта	34	
	2. Мероприятия по защите сохраняемых объектов капитального строительства от возможного негативного воздействия в связи с размещением линейных объектов	38	
	3. Мероприятия по сохранению объектов культурного наследия от возможного негативного воздействия в связи с размещением линейных объектов	38	
	4. Мероприятия по охране окружающей среды	38	
	5. Мероприятия по защите территории от чрезвычайных ситуаций природного и техногенного характера, в том числе по обеспечению пожарной безопасности и гражданской обороне	39	
	6. Предельные параметры разрешенного строительства, реконструкции объектов капитального строительства, входящих в состав линейных объектов в границах зон их планируемого размещения	40	
	7. Перечень координат характерных точек границ зон планируемого размещения линейного объекта (на период эксплуатации)	40	
	8. Перечень координат характерных точек границ зон планируемого размещения линейного объекта (на период строительства)	65	
	9. Перечень координат характерных точек границ зон планируемого размещения линейных объектов, подлежащих реконструкции в связи с изменением их местоположения (на период эксплуатации)	86	

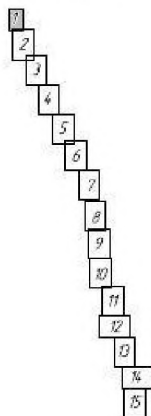
Взам. инв. №	
Подпись и дата	
Инв. № орг	

						01-2018-ППТ1-С			
Изм	Кол.уч	Лист	№ док	Подпись	Дата	Содержание	Стадия	Лист	Листов
Разработал	Порохина				08.20		П	3	79
Проверил	Демашина				08.20		ГБУ «УДП»		



Чертеж красных линий

Схема расположения листов



Пермский край
Солонкамский городской округ

59.10.0501006

II категория дороги

59.10.0703007

Пермский край,
г. Солонкамск

Условные обозначения

- — Границы территории, в отношении которой осуществляется подготовка проекта планировки
- — Границы кадастрового квартала
- 59.03.0100001 — Номер кадастрового квартала
- 3885 — Кадастровый номер земельного участка
- — Граница земельного участка, сведения которого содержатся в ЕТД
- — Граница кадастрового квартала
- — Граница муниципального образования
- — Существующие красные линии
- × × — Отменяемые красные линии
- — Устанавливаемые красные линии
- 5 — Номера характерных точек красных линий

Примечание:
Красные линии являются границей элемента планировочной структуры

Система координат МСК-59
Система высот - Балтийская 1978.
Горизонтали проведены через 05м

						02-2018-011.1-11			
						Реконструкция автомобильной дороги "Красно - Солонкамск", участок Березинки - Солонкамск, км 292+660 - км 304+000, в том числе проектная разбивка на км 292+660, в г. Березинки, Жемальский, Солонкамский районы, г. Солонкамск Пермского края*			
Изм.	Кол.	Лист	Мбж.	Подп.	Дата	Чертеж красных линий	Листы	Лист	Листы
Разработал	Порошина Е.А.				02.20		1	1	Б
Проверил	Давышнина Т.А.				02.20				
						1:2000	ГБМ 9017*		

Линия соединения с листом 2

II категория дороги

Парковый край
Самарский городской округ

59.34.2730.007

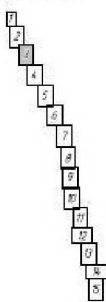
59.34.2730.006

59.34.2730.003

59.34.2730.004

59.34.2730.006

Схема расположения листов



Условные обозначения

- Границы территории, в отношении которой осуществляется подготовка проекта планировки территории
- 59.03.01000001 - Номер кадастрового округа
- 30005 - Кадастровый номер земельного участка
- Граница земельного участка, свободная категория земель в ИЖС
- Граница кадастрового квартала
- Граница муниципальное образование
- Условно-красные линии
- - Отметочные красные линии
- - Исполнительные красные линии
- - Иные красные линии

Схема границ ИЖС - ИЖС
Самарский район - Самарский округ
Границы кварталов кадастра ИЖС

				01.2020.0112-4		
Проектные исполнительные планы территории (составляющие)						
в отношении территории - Самарский округ - ИЖС						
в отношении земельных участков - ИЖС						
в отношении территории - Самарский район - Самарский округ						
№ п/п	№ листа	Исполнитель	Дата	Статус	Листы	Листы
1	1	Субботина Л.В.	2020	И	1	1
2	2	Субботина Л.В.	2020	И	2	2
3	3	Субботина Л.В.	2020	И	3	3
4	4	Субботина Л.В.	2020	И	4	4
5	5	Субботина Л.В.	2020	И	5	5
6	6	Субботина Л.В.	2020	И	6	6
7	7	Субботина Л.В.	2020	И	7	7
8	8	Субботина Л.В.	2020	И	8	8
9	9	Субботина Л.В.	2020	И	9	9
10	10	Субботина Л.В.	2020	И	10	10
11	11	Субботина Л.В.	2020	И	11	11
12	12	Субботина Л.В.	2020	И	12	12
13	13	Субботина Л.В.	2020	И	13	13
14	14	Субботина Л.В.	2020	И	14	14
15	15	Субботина Л.В.	2020	И	15	15
16	16	Субботина Л.В.	2020	И	16	16
17	17	Субботина Л.В.	2020	И	17	17
18	18	Субботина Л.В.	2020	И	18	18
19	19	Субботина Л.В.	2020	И	19	19
20	20	Субботина Л.В.	2020	И	20	20

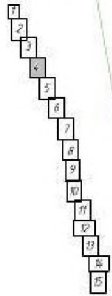
II категория дороги

Линейный край
Самостоятельный осевой

59.34.2730006

59.34.2760007

Связь раздаточных листов



Условные обозначения

- - Границы территории, в отношении которой осуществляется подготовка проекта планировки территории
- - Линия существующего автомобильного сообщения
- - Кадастровый номер земельного участка
- - Граница земельного участка, сведения о котором содержатся в ЕГРН
- - Граница существующего автомобильного сообщения
- - Граница проекционного автомобильного сообщения
- - Существующие красные линии
- - Отмеченные красные линии
- - Установленные красные линии

Линия соединения с листом 5

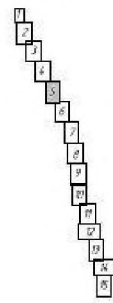
					01.208.0112-4		
					Проектная организация: ООО "Ивн-31" (ИНН 50/001)		
					в г. Ижевске, ул. Советская, д. 200/400		
					в г. Ижевске, ул. Советская, д. 200/400		
Исполнитель:	Субботина Л.В.	Лист:	4	Знак:	802	Шкала:	1:500
Объект:	Муниципальное образование "Ижевск"	Лист:	4	Знак:	802	Шкала:	1:500
					2020		

Датум: 11.12.2020 11:55
Система: AutoCAD 2020
Пользователь: ивн31\lv



Лермонский край
Спасский городской округ

Степа расположений вышек



Условные обозначения

- Границы территории, в отношении которой осуществляется подготовка проекта застройки
- 59.34.010001 — Номер кадастрового участка
- 3085 — Кадастровый номер земельного участка
- Граница земельного участка, сведения которого содержатся в ЕГРН
- Граница кадастрового округа
- Граница кадастрового поселения
- Проектная красная линия
- Фактически существующая линия
- X — Установленные красные линии
- X — Установленные красные линии

Линия соединения с листом 6

					01.208.0112-4		
					Проектная документация на строительство объектов капитального строительства в границах территории, подлежащей изъятию для государственных нужд Российской Федерации, в г. Спасске Московской области (Лермонский район, Спасский городской округ)		
					№ 01.208.0112-4		
Исполнитель	Литера	Шкала	Дата	Страна	Итого	Листы	
Субъект	Литера	Шкала	Дата	Страна	Итого	Листы	
Субъект	Литера	Шкала	Дата	Страна	Итого	Листы	
					2020		
					1:500		

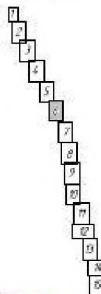
Система координат: ПКЗ-99
Система высот: Балтийская 2011
Масштаб: 1:500

Пермский край
Сложинский городской округ

59.34.0567001

59.34.0550101

Схема расположения листов



Условные обозначения

- - Границы территории, в отношении которой осуществляется кадастровый учет
- 59.07.0003001 - Номер кадастрового округа
- 3885 - Кадастровый номер земельного участка
- - Границы земельного участка, сведения о котором содержатся в ЕГРН
- - Границы кадастрового округа
- - Границы красных линий
- - Проектные красные линии
- - Двухсторонние красные линии
- - Односторонние красные линии
- - Число проездов через красные линии

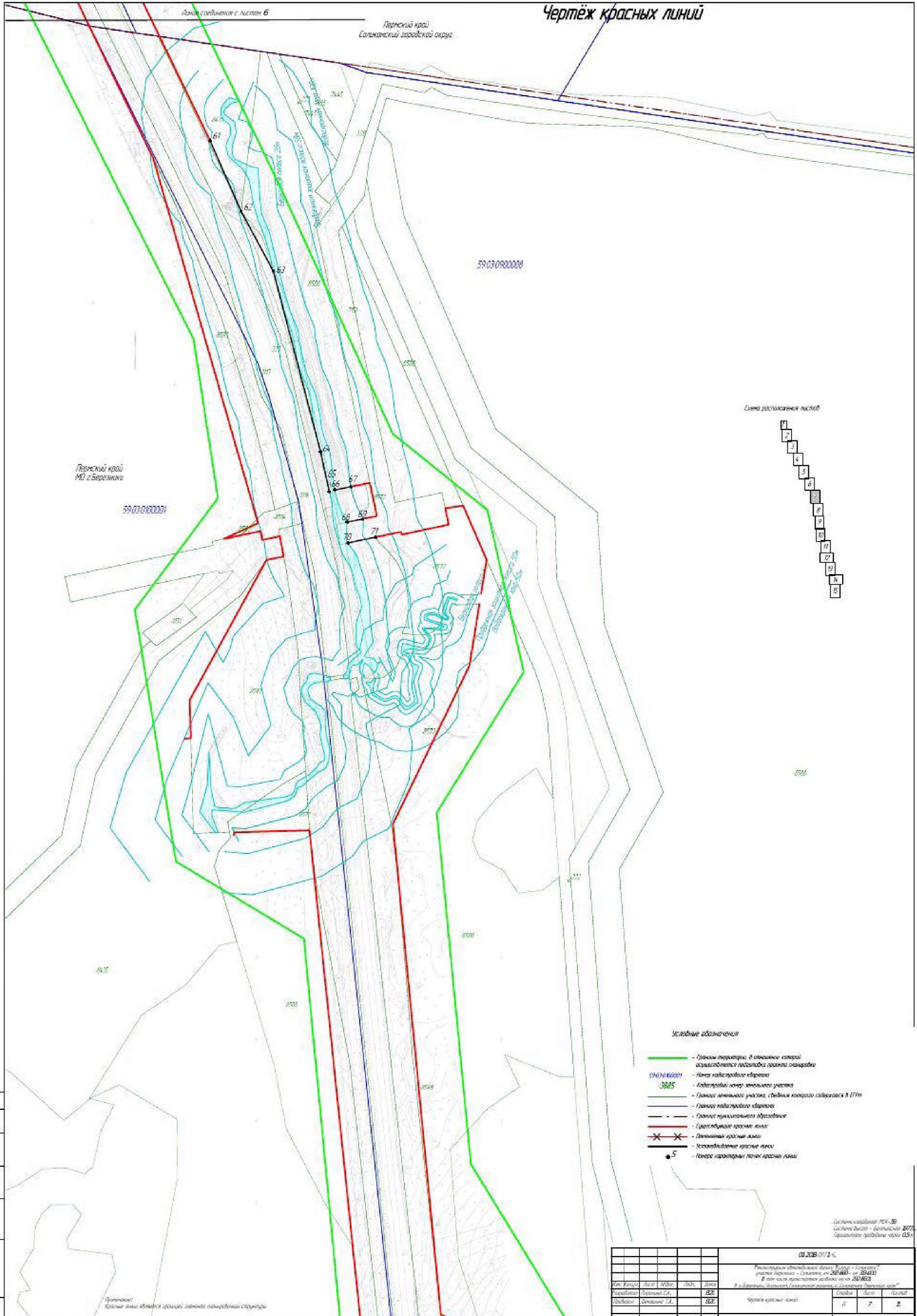
Пермский край
ИД г.Березники

Линия соединения с листом 7

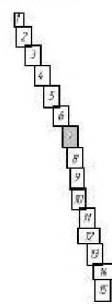
59.07.0003001

Система координат: ПКЗ-99
Система высот: - Балтийская 2011
Положение проекции: метр 4500

					01.208.0112-4		
					Инженерная геодезическая фирма "Солнечный"		
					ул. Карла Маркса - Сложинский, д. 300/601		
					в г. Березники Пермского края (Сложинский район) Пермского края		
					В том числе кадастровый номер: 59.07.0003001		
Исполнитель	Субботина Л.В.	ИД	801	Сторона	0	6	11
Составитель	Субботина Л.В.	ИД	801	Сторона	0	6	11
					2020		
					1:500		



Линия расположения лотов

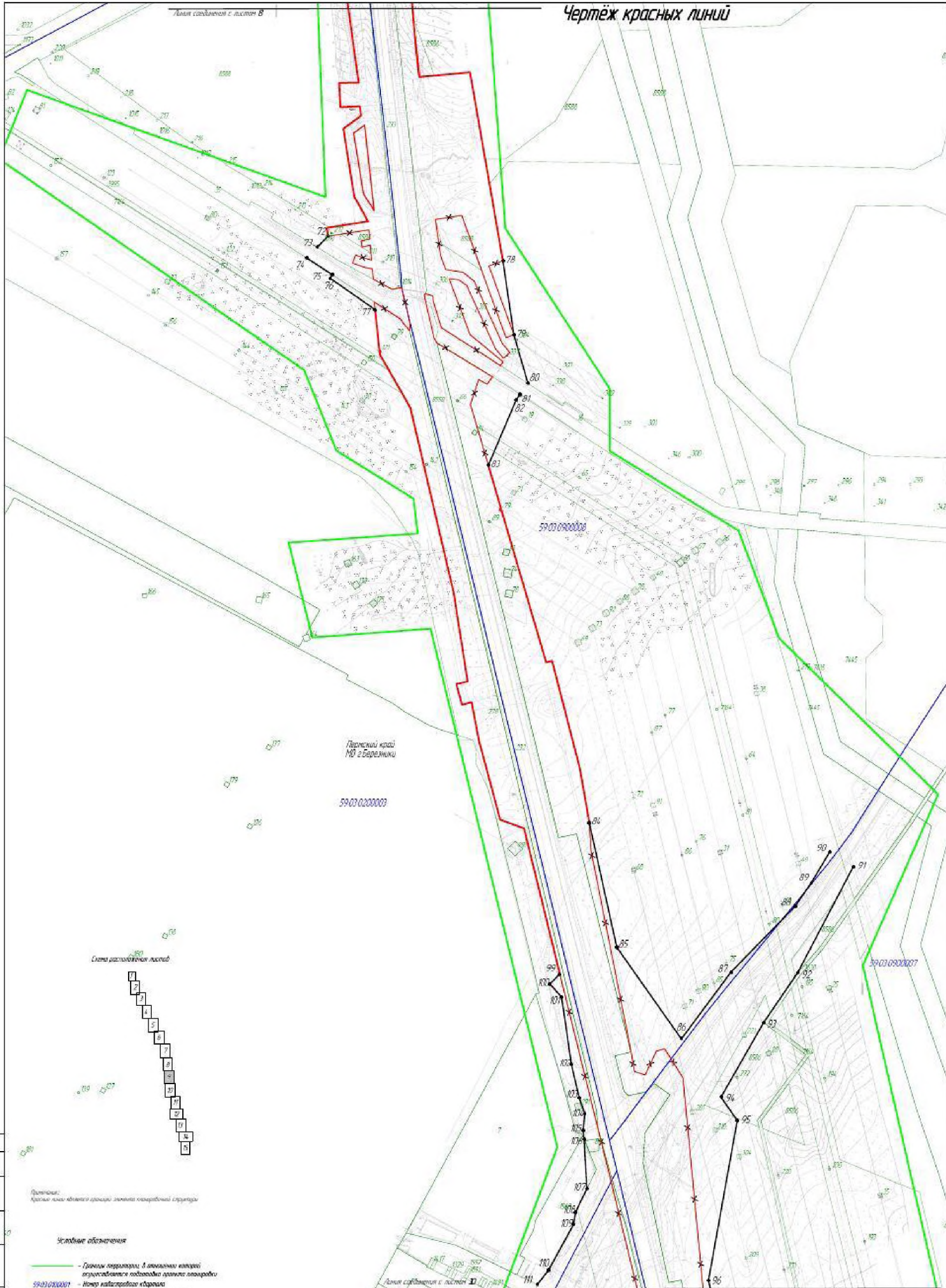


Условные обозначения

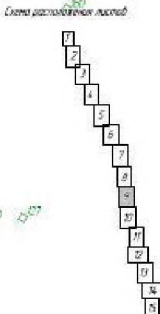
- - Границы территории, в отношении которой осуществляется подготовка проекта освоения территории
- - Линия газопровода в трассе
- - Абсолютный номер земельного участка
- - Граница земельного участка, сведения которого содержатся в ЕГРН
- - Граница кадастрового квартала
- - Граница муниципалитетного образования
- - Проектный красные линии
- - Проектный красные линии
- - Проектный красные линии
- - Проектный красные линии
- - Проектный красные линии
- - Проектный красные линии

Согласно проекту ПК-50
Согласно проекту ПК-50
Согласно проекту ПК-50

01.2020.0112.1			
Проектная документация на строительство объектов капитального строительства в границах территории, подлежащей изъятию для государственных нужд Ленинградской области			
в г. Солнечногорске Ленинградской области, в границах территории, подлежащей изъятию для государственных нужд Ленинградской области			
№ п/п	Имя	Фамилия	Подпись
1	Субботина	Любовь	Владимировна
2	Субботина	Любовь	Владимировна
3	Субботина	Любовь	Владимировна
4	Субботина	Любовь	Владимировна
5	Субботина	Любовь	Владимировна
6	Субботина	Любовь	Владимировна
7	Субботина	Любовь	Владимировна
8	Субботина	Любовь	Владимировна
9	Субботина	Любовь	Владимировна
10	Субботина	Любовь	Владимировна
11	Субботина	Любовь	Владимировна
12	Субботина	Любовь	Владимировна
13	Субботина	Любовь	Владимировна
14	Субботина	Любовь	Владимировна
15	Субботина	Любовь	Владимировна
16	Субботина	Любовь	Владимировна
17	Субботина	Любовь	Владимировна
18	Субботина	Любовь	Владимировна
19	Субботина	Любовь	Владимировна
20	Субботина	Любовь	Владимировна
21	Субботина	Любовь	Владимировна
22	Субботина	Любовь	Владимировна
23	Субботина	Любовь	Владимировна
24	Субботина	Любовь	Владимировна
25	Субботина	Любовь	Владимировна
26	Субботина	Любовь	Владимировна
27	Субботина	Любовь	Владимировна



Пертский край
ИД 2 Березники
59.03.0200003

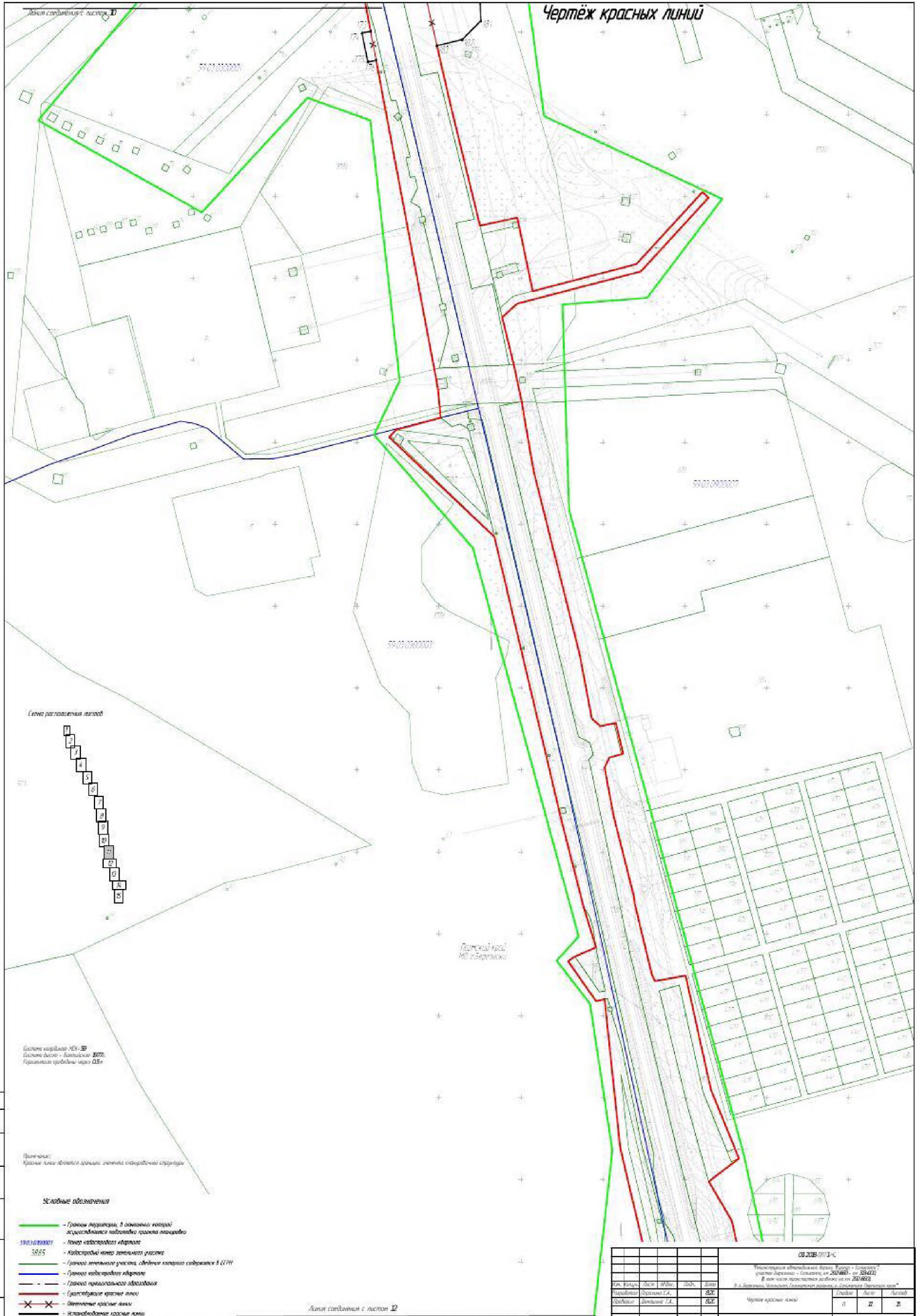


Примечания:
Красные линии являются границами элементов генеральной планировки

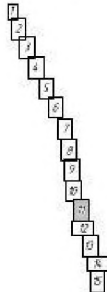
- Условные обозначения**
- Границы территории, в границах которой осуществляется подготовка проектной документации
 - 59.03.0200007 - Номер кадастрового квартала
 - 3885 - Кадастровый номер земельного участка
 - Границы земельных участков, сведения которых содержатся в Б.Д.
 - Границы кадастровых кварталов
 - Границы муниципальных образований
 - Существующие красные линии
 - Планируемые красные линии
 - Условно-планируемые красные линии
 - Планируемые красные линии

Составлено в соответствии с ИД-59
Составлено в соответствии с ИД-59
Составлено в соответствии с ИД-59

				ИД 208 012-4		
				Проектирование объектов капитального строительства (генеральная планировка территории) в границах территории, указанной в ИД 208 012-4		
				ИД 208 012-4		
Исполнитель	Составитель	Проверенный	Утвержденный	Составитель	Проверенный	Утвержденный
Субботина Д.А.	Субботина Д.А.	Субботина Д.А.	Субботина Д.А.	Субботина Д.А.	Субботина Д.А.	Субботина Д.А.
				2020		
				1:500		



Линия разбивки осей



Данные из файла ИВ-37
Данные АСУ - Актиская 2020
Горизонтальная проекция карты 025

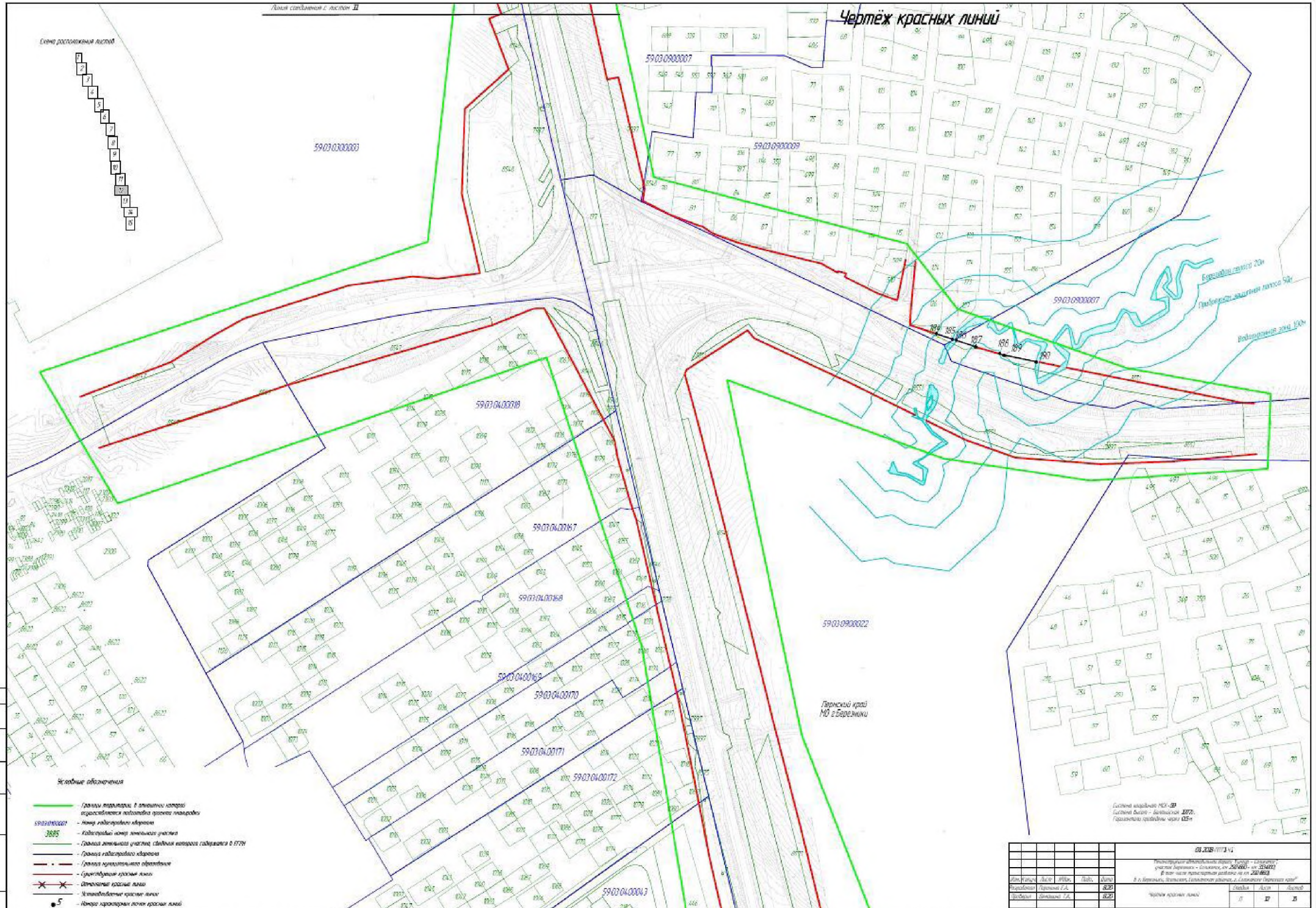
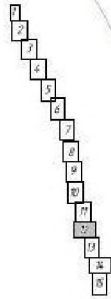
Примечание:
Красные линии являются данными элементов дорожной структуры

Символьные обозначения

- - Границы территории, в отношении которой осуществляется подготовка проекта планировки территории
- - Линия разбивки осей
- - Кадастровый номер земельного участка
- - Граница земельного участка, сведения о котором содержатся в ЕГРН
- - Граница кадастрового квартала
- - Граница проекционного обслуживания
- - Разбивочные красные линии
- - Обозначение красных линий
- - Незадействованные красные линии

				03.2020.0112-С		
Проектная организация: ООО "ИВН" (ИНН 50-0000000000) Юридический адрес: Республика Татарстан, г. Казань, ул. Советская, д. 200-001, кв. 200-001 В том числе проектными работами на основании лицензии № 200-0000000000						
Исполнитель:	Субботина Л.В.	И.О.Ф.	С.И.И.	С.И.И.	С.И.И.	С.И.И.
Проверен:	Субботина Л.В.	С.И.И.	С.И.И.	С.И.И.	С.И.И.	С.И.И.
Объект:	Муниципальное образование	С.И.И.	С.И.И.	С.И.И.	С.И.И.	С.И.И.
Масштаб:	1:2000	С.И.И.	С.И.И.	С.И.И.	С.И.И.	С.И.И.
Дата:	11.12.2020	С.И.И.	С.И.И.	С.И.И.	С.И.И.	С.И.И.

Схема расположения листов

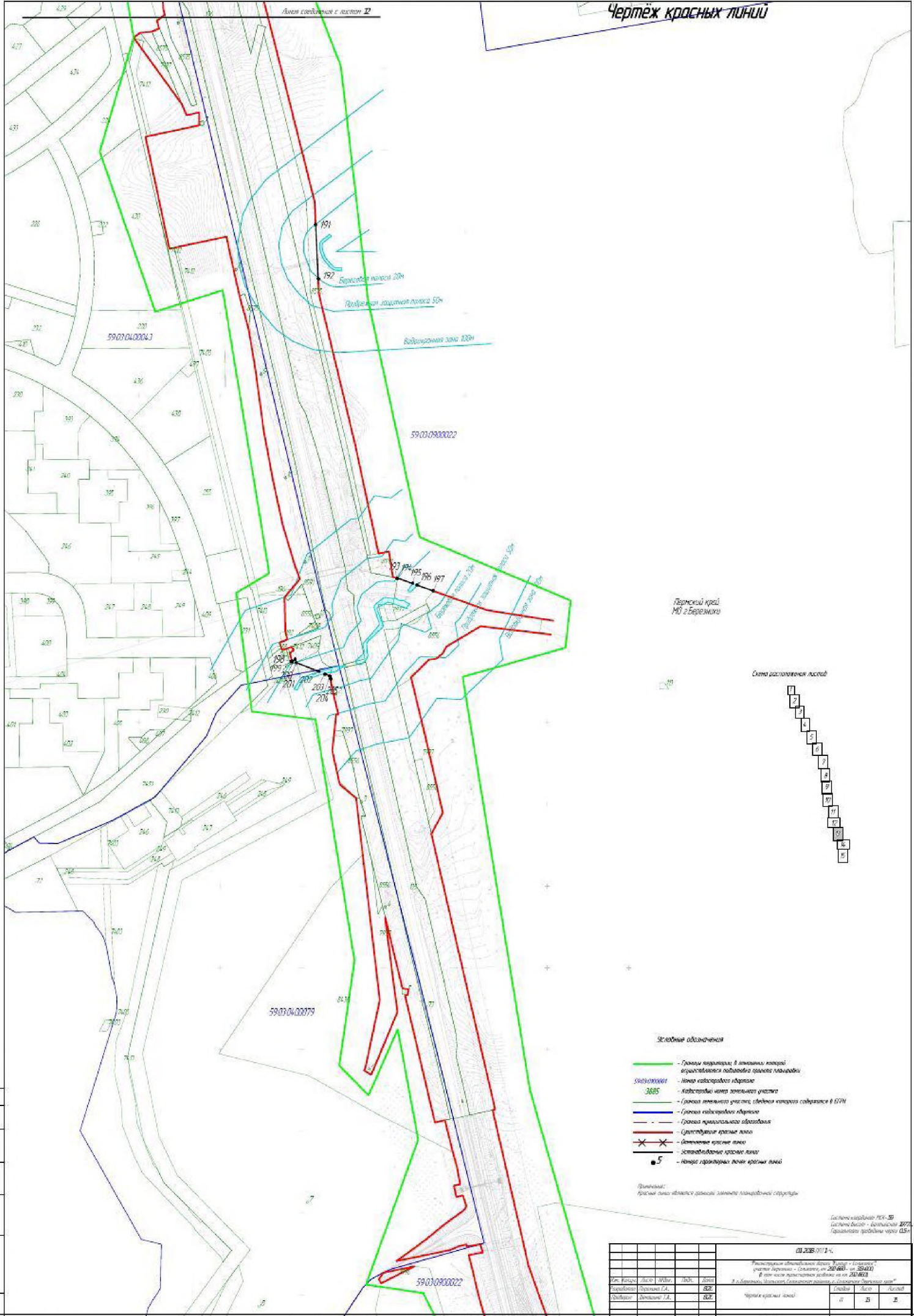


Исходные обозначения

- Границы территории в границах старой расселенческой планировки жилого массива
- 59.03.04.00007 - линия жилищного массива
- 3695 - Гидрографический номер земельного участка
- Границы земельных участков с кадастровым номером 59.03.04.00000
- Границы жилищного массива
- Границы прилегающего обслуживания
- Границы обслуживания жилого массива
- x x - Отметочные красные линии
- - Места отклонения красных линий
- - Места отклонения отеч. красных линий

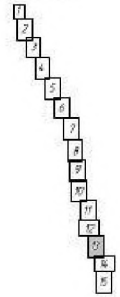
Листовая рамка МО-20
 Габариты листа - формат А3 (297x420)
 Разрешение сканирования - 300 dpi

08.218/1171-VI				
Инженерный институт «Вектор» - 1412000				
ул. Ленинский пр-д, д. 20/100, кв. 204010				
в г. Москва, Филинский район, Саввинское отделение, д. Саввинское				
№ п/п	№ листа	№ листа	№ листа	№ листа
1	2	3	4	5
59.03.04.00000	59.03.04.00007	59.03.04.00009	59.03.04.00018	59.03.04.00167
59.03.04.00168	59.03.04.00169	59.03.04.00170	59.03.04.00171	59.03.04.00172
59.03.04.00003	59.03.04.00002	59.03.04.00007	59.03.04.00009	59.03.04.00018
59.03.04.00167	59.03.04.00168	59.03.04.00169	59.03.04.00170	59.03.04.00171
59.03.04.00172	59.03.04.00003	59.03.04.00002	59.03.04.00007	59.03.04.00009
59.03.04.00018	59.03.04.00167	59.03.04.00168	59.03.04.00169	59.03.04.00170
59.03.04.00171	59.03.04.00172	59.03.04.00003	59.03.04.00002	59.03.04.00007
59.03.04.00009	59.03.04.00018	59.03.04.00167	59.03.04.00168	59.03.04.00169
59.03.04.00170	59.03.04.00171	59.03.04.00172	59.03.04.00003	59.03.04.00002
59.03.04.00007	59.03.04.00009	59.03.04.00018	59.03.04.00167	59.03.04.00168
59.03.04.00169	59.03.04.00170	59.03.04.00171	59.03.04.00172	59.03.04.00003
59.03.04.00002	59.03.04.00007	59.03.04.00009	59.03.04.00018	59.03.04.00167
59.03.04.00168	59.03.04.00169	59.03.04.00170	59.03.04.00171	59.03.04.00172



Граничный край
МО г. Березового

Схема расположения листов



Условные обозначения

- - Границы участков в отношении которых осуществляется подготовка проекта планировки территории
- - Границы кадастрового участка
- - Границы земельного участка, сведения о котором содержатся в ЕГРН
- - Границы кадастрового участка
- - Границы территориального образования
- - Существовавшие границы земли
- X — - Измененные границы земли
- X — - Существующие границы земли
- - Новые границы земель красных линий

*Примечание:
Красные линии являются границей земельного участка*

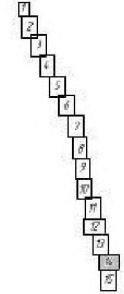
Габариты картона: РК-30
Габариты листа: формат А3 (420x297)
Ориентация: горизонтально через 0°

03.2020.0112-1					
Проектирование планировки территории (составная часть) территории - Земельный участок № 59:03:04:00043 и № 59:03:09:00022 в г. Березово, Свердловской области (квартал "Земельный участок")					
№	Колонка	Листы	Шкала	Дата	Содержание
1	1	1	1:500	11.12.2020	Чертеж красных линий
2	2	2	1:500	11.12.2020	...
3	3	3	1:500	11.12.2020	...
4	4	4	1:500	11.12.2020	...
5	5	5	1:500	11.12.2020	...
6	6	6	1:500	11.12.2020	...
7	7	7	1:500	11.12.2020	...
8	8	8	1:500	11.12.2020	...
9	9	9	1:500	11.12.2020	...
10	10	10	1:500	11.12.2020	...
11	11	11	1:500	11.12.2020	...
12	12	12	1:500	11.12.2020	...
13	13	13	1:500	11.12.2020	...
14	14	14	1:500	11.12.2020	...
15	15	15	1:500	11.12.2020	...
16	16	16	1:500	11.12.2020	...
17	17	17	1:500	11.12.2020	...
18	18	18	1:500	11.12.2020	...
19	19	19	1:500	11.12.2020	...
20	20	20	1:500	11.12.2020	...
21	21	21	1:500	11.12.2020	...
22	22	22	1:500	11.12.2020	...
23	23	23	1:500	11.12.2020	...
24	24	24	1:500	11.12.2020	...

Чертеж красных линий

Длина совмещен с листом Б

Схема расположения листов



59.03.09.00022

59.03.09.00022

59.03.09.00022

59.01.09.00023

59.37.86.0001

59.37.87.0001

Гвардейский край
МО г. Березники

Системные обозначения

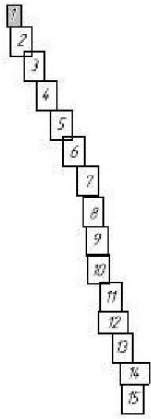
- Границы территории, в границах которой осуществляется подготовка проекта планировки территории
- Границы территории, в границах которой осуществляется подготовка проекта планировки территории
- Границы территории, в границах которой осуществляется подготовка проекта планировки территории
- Границы территории, в границах которой осуществляется подготовка проекта планировки территории
- Границы территории, в границах которой осуществляется подготовка проекта планировки территории
- Границы территории, в границах которой осуществляется подготовка проекта планировки территории
- Границы территории, в границах которой осуществляется подготовка проекта планировки территории
- Границы территории, в границах которой осуществляется подготовка проекта планировки территории

Система координат ПКЗ-99
Система высот - Балтийская 1985
Горизонтальная проекция - ЮТМ

08.21.2017/11/1			
Исполнитель	Субботина Любовь Владимировна	Дата	11.12.2020
Проверенный		Дата	
Утвержденный		Дата	
Содержание	Чертеж красных линий		
Лист	21	Из	146
Шкала	1:500		

Чертеж границ зон планируемого размещения линейного объекта
Чертеж границ зон планируемого размещения линейных объектов,
подлежащих реконструкции в связи с изменением их местоположения

Схема расположения листов



Лермонтовский край
 Соликамский городской округ

59.10.0501005

II категория дороги

59.10.0703007

Лермонтовский край
 г. Соликамск

Условные обозначения

- Границы территории, в отношении которой осуществляется подготовка проекта планировки
- 59.03.0100001 - Номер кадастрового квартала
- 3885 - Кадастровый номер земельного участка
- Граница земельного участка, сведения которого содержатся в ЕГРН
- Граница кадастрового квартала
- Граница муниципального образования
- Граница зоны планируемого размещения линейного объекта (на период эксплуатации)
- Граница зоны планируемого размещения линейного объекта (на период строительства)
- Граница зоны планируемого размещения линейных объектов, подлежащих реконструкции в связи с изменением их местоположения (на период эксплуатации)
- 5 - Номера характерных точек границ зоны планируемого размещения линейного объекта

Примечание:
 Объекты капитального строительства, проектируемые в составе линейного объекта отсутствуют

Система координат МСК-59
 Система высот - Балтийская 1977.
 Горизонталь проведены через 025 м

Линия соединения с листом 2

					01-2018/0111-1/2		
					Реконструкция автомобильной дороги "Удмуртская" - Соликамск, участок Березинки - Соликамск, км 24+600 - км 30+400, в том числе проектная разбивка на км 24+600		
					в г. Березинки, Удмуртская Республика, Соликамский район, г. Соликамск Пермского края*		
Имя, Фамилия	Долг	Место	Подп.	Дата	Этадия	Лист	Листов
Разработчик	Порошина Е.А.			8.26	П	1	5
Проверил	Виноградова Т.А.			8.26			
					2000		
					ГБС 9801		

Чертеж границ зон планируемого размещения линейного объекта
Чертеж границ зон планируемого размещения линейных объектов, подлежащих реконструкции в связи с изменением их местоположения

II категория дороги

Паркский край
Сельскохозяйственной угодья

59.34.2760.017

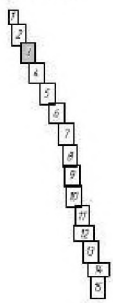
59.34.2730.006

59.34.2730.003

59.34.2730.006

59.34.2730.006

Схема размещения лент



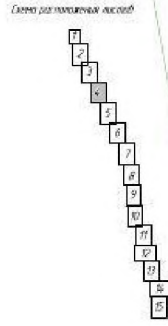
Символьное обозначение

- Границы территории, в пределах которой осуществляется подготовка проекта планировки
- 59.03.02.00.001
3805 — Номер кадастрового квартала
- Кадастровый номер земельного участка
- Граница земельного участка, сведения которого содержатся в ЕГРН
- Граница кадастрового квартала
- Граница кадастрового округа
- Граница территориальной организации
- Граница зоны планируемого размещения линейного объекта (на период эксплуатации)
- Граница зоны планируемого размещения линейного объекта (на период строительства)
- Граница зоны планируемого размещения линейных объектов, подлежащих реконструкции в связи с изменением их местоположения (на период эксплуатации)
- Граница территории охранных зон планируемого размещения линейного объекта
- 5 — Номер территории охранных зон планируемого размещения линейного объекта

Примечание:
Объекты капитального строительства, расположенные в границах охранных зон объектов инфраструктуры

Скачать карту: 1:5000
Скачать карту: 1:5000
Горизонталь проекции: 45°

09.238-01/3-12					Реконструкция объектов линейных объектов, подлежащих реконструкции в связи с изменением их местоположения		
Исполнитель: Субботина Любовь Владимировна					Исполнитель: Субботина Любовь Владимировна		
№ п/п	№ документа	Дата	Исполнитель	Содержание	№ документа	Дата	Исполнитель
1	09.238-01/3-12	11.12.2020	Субботина Л.В.	Чертеж границ зон планируемого размещения линейных объектов, подлежащих реконструкции в связи с изменением их местоположения	09.238-01/3-12	11.12.2020	Субботина Л.В.



Символьное обозначение

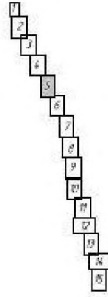
- Границы территории в отношении категории государственности и подчинения территории планировки
- 59.03.0102001 - Линия газодобывающей скважины
- 30015 - Кадастровый номер земельного участка
- Границы земельные участки, свободные земельных скважины в ЕПН
- Границы газодобывающей скважины
- Границы планируемого размещения
- Границы зон планируемого размещения линейного объекта до начала эксплуатации
- Границы зон планируемого размещения линейного объекта после окончания строительства
- Границы зон планируемого размещения линейного объекта после окончания строительства в связи с изменением их местоположения
- Границы зон планируемого размещения линейного объекта
- Новая территория

Длина: 1:500
Масштаб: 1:500

08.238.011.312			
Реконструкция объектов линейного объекта "Система скважин - Селекционная скважина" в зоне планируемого размещения на 2024/2025			
в границах территории государственности			
№	Имя	Фамилия	Подпись
1	Иванов	Иван И.	
2	Петров	Петров П.А.	
3	Сидоров	Сидоров С.А.	
4	Сидоров	Сидоров С.А.	
5	Сидоров	Сидоров С.А.	
6	Сидоров	Сидоров С.А.	
7	Сидоров	Сидоров С.А.	
8	Сидоров	Сидоров С.А.	
9	Сидоров	Сидоров С.А.	
10	Сидоров	Сидоров С.А.	
11	Сидоров	Сидоров С.А.	
12	Сидоров	Сидоров С.А.	
13	Сидоров	Сидоров С.А.	
14	Сидоров	Сидоров С.А.	
15	Сидоров	Сидоров С.А.	



Схема расположения кварталов



Условные обозначения

- Границы территории, в отношении которой осуществляется подготовка проекта планировки территории
- 59.03.01.001.001
3885 — Кадастровый номер земельного участка
- Границы земельного участка, сведения о котором содержатся в ЕГРН
- Границы кадастрового округа
- Границы кадастрового образования
- Границы зоны планируемого размещения линейного объекта на период строительства
- Границы зоны планируемого размещения линейного объекта на период реконструкции
- Границы зоны планируемого размещения линейных объектов, подлежащих реконструкции в связи с изменением их местоположения на период строительства
- Границы зоны планируемого размещения линейных объектов, подлежащих реконструкции в связи с изменением их местоположения на период реконструкции
- 5 — Номер кадастрового листа, граница зоны планируемого размещения линейного объекта

Примечание: Облики кадастровых карт, расположенные в границах земельного участка, использованы в соответствии с данными Единого государственного реестра недвижимости.

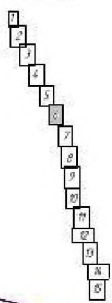
Датум: 11.12.2020 11:55
 Система АСУП - Служба кадастра
 Проект: 11.12.2020 11:55

					08.03.01.01.01.02		
					Реконструкция автомобильной дороги, проходящей по территории населенного пункта «Славянский» в границах территории «Славянский городской округ»		
					в том числе подлежащих реконструкции на ИЛ 200/020		
					в границах территории «Славянский городской округ»		
Исполнитель	Лист	Итого	Лист	Итого	Содержит	Лист	Итого
Составитель	Лист	Итого	Лист	Итого	0	5	5
Проверенный	Лист	Итого	Лист	Итого			
Дата							
					2020		
					1/01/2021		

Чертёж границ зон планируемого размещения линейного объекта
Чертёж границ зон планируемого размещения линейных объектов,
подлежащих реконструкции в связи с изменением их местоположения



Линия расположения листов



Символьные обозначения

- Границы территории, в пределах которой осуществляется подготовка проекта планировки
- Месторасположения объектов
- Границы зон планируемого размещения
- Границы зон планируемого размещения объектов, подлежащих реконструкции в связи с изменением их местоположения
- Границы зон планируемого размещения объектов (на период строительства)
- Границы зон планируемого размещения объектов (после строительства)
- Границы зон планируемого размещения объектов (после реконструкции)
- Месторасположения точек границ зон планируемого размещения линейных объектов

Примечание:
 Обозначения линейных сооружений, размещаемых в границах зон планируемого размещения объектов

Система координат: ИЖ-99
 Система высот: Единая для 2011
 Масштаб: проекция 1:500

ИЖ-99					ИЖ-99			ИЖ-99			ИЖ-99		
ИЖ-99	ИЖ-99	ИЖ-99	ИЖ-99	ИЖ-99	ИЖ-99	ИЖ-99	ИЖ-99	ИЖ-99	ИЖ-99	ИЖ-99	ИЖ-99	ИЖ-99	ИЖ-99
ИЖ-99	ИЖ-99	ИЖ-99	ИЖ-99	ИЖ-99	ИЖ-99	ИЖ-99	ИЖ-99	ИЖ-99	ИЖ-99	ИЖ-99	ИЖ-99	ИЖ-99	ИЖ-99
ИЖ-99	ИЖ-99	ИЖ-99	ИЖ-99	ИЖ-99	ИЖ-99	ИЖ-99	ИЖ-99	ИЖ-99	ИЖ-99	ИЖ-99	ИЖ-99	ИЖ-99	ИЖ-99

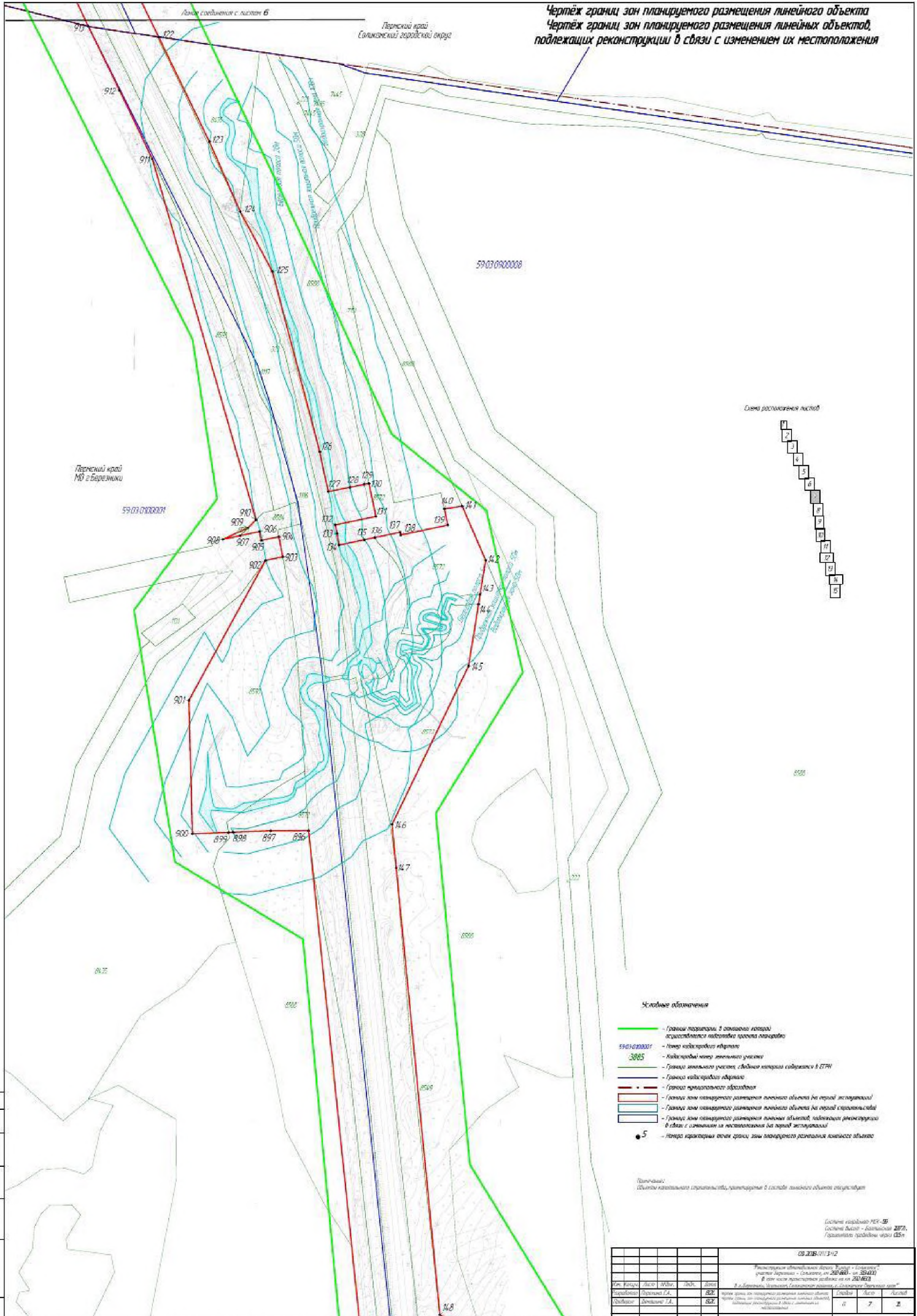
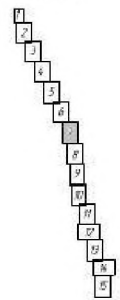


Схема расположения листов



Условные обозначения

- - Границы территории, в отношении которой осуществляется подготовка проекта планировки
- 59:03:09:00008 - Номер кадастрового объекта
- 3885 - Кадастровый номер земельного участка
- - Границы земельных участков, в отношении которых собирается в ЕГРН
- - Границы кадастровых объектов
- - Границы планируемого размещения
- - Границы зон планируемого размещения линейного объекта на первой этапе работ
- - Границы зон планируемого размещения линейных объектов на второй этапе работ
- - Границы зон планируемого размещения линейных объектов, подлежащих реконструкции в связи с изменением их местоположения на второй этапе работ
- - Номер кадастрового объекта

Примечания:
Объемы кадастровых объектов, расположенные в границах планируемого размещения

Система координат: МСК-55
Система высот: Балтийская 2011,
Горизонтальная проекция: UTM

08.238.011.342										
Реконструкция объектов линейного объекта «Солонкинский районный парк» в г. Солонки, Дарьинский край										
в том числе подлежащих реконструкции в связи с изменением их местоположения										
№	Имя	Фамилия	Инициалы	Подпись	Дата	Подпись	Дата	Подпись	Дата	Подпись
1	Иванов	Иван	Иванович							
2	Петров	Петр	Петрович							
3	Сидоров	Сидор	Сидорович							
4	Смирнов	Смирнов	Смирнович							
5	Климов	Климов	Климович							
6	Куликов	Куликов	Куликович							
7	Левин	Левин	Левинич							
8	Мухоморов	Мухоморов	Мухоморович							
9	Новиков	Новиков	Новикович							
10	Попов	Попов	Попович							
11	Соловьев	Соловьев	Соловьевич							
12	Тихонов	Тихонов	Тихонович							
13	Федотов	Федотов	Федотович							
14	Харин	Харин	Харинич							
15	Цыганков	Цыганков	Цыганкович							
16	Чайков	Чайков	Чайкович							
17	Шарин	Шарин	Шаринич							
18	Шарин	Шарин	Шаринич							
19	Шарин	Шарин	Шаринич							
20	Шарин	Шарин	Шаринич							
21	Шарин	Шарин	Шаринич							
22	Шарин	Шарин	Шаринич							
23	Шарин	Шарин	Шаринич							
24	Шарин	Шарин	Шаринич							
25	Шарин	Шарин	Шаринич							

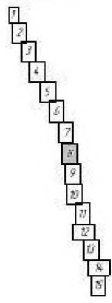
Чертеж границ зон планируемого размещения линейного объекта
Чертеж границ зон планируемого размещения линейных объектов,
подлежащих реконструкции в связи с изменением их местоположения

Пермский край
МЭЗ г. Барзаники

59:03:01020001

59:03:0900008

Схема расположения листов

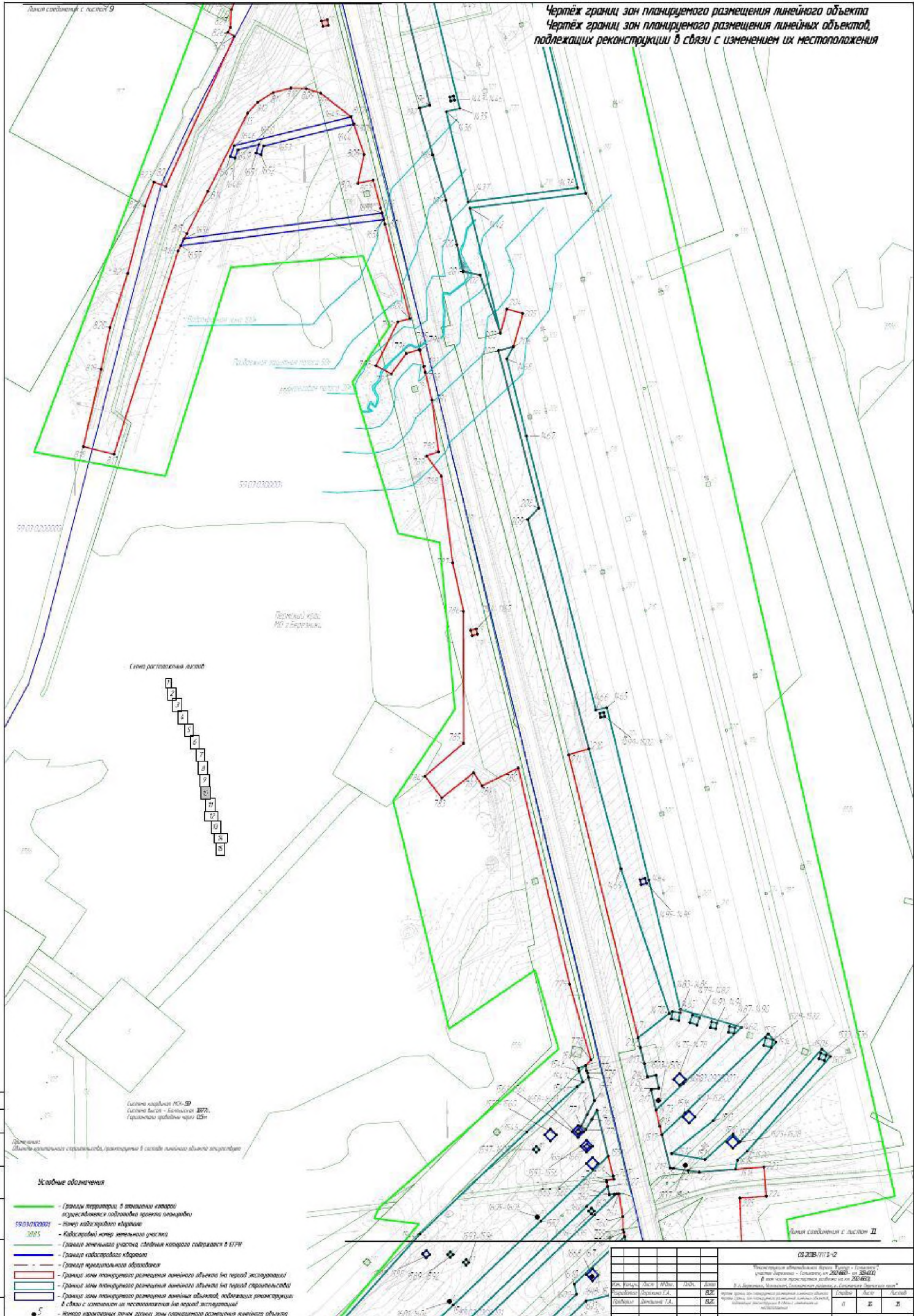


Условные обозначения

- Границы территории, в отношении которой осуществляется подготовка проекта оградительного мероприятия
- Актры кадастрового округа
- Кадастровый номер земельного участка
- Граница земельного участка, сведения которого содержатся в ЕГРН
- Граница кадастрового округа
- Граница муниципального образования
- Граница зон планируемого размещения линейного объекта до periods строительства
- Граница зон планируемого размещения линейного объекта до periods строительства
- Граница зон планируемого размещения линейного объекта, подлежащая реконструкции в связи с изменением их местоположения до periods строительства
- 5 - Место размещения точки привязки зон планируемого размещения линейного объекта

Примечание:
Объекты недвижимости, ориентированные в системе координат объекта реконструкции

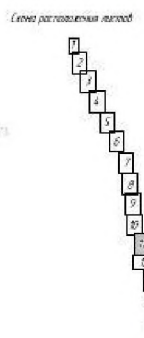
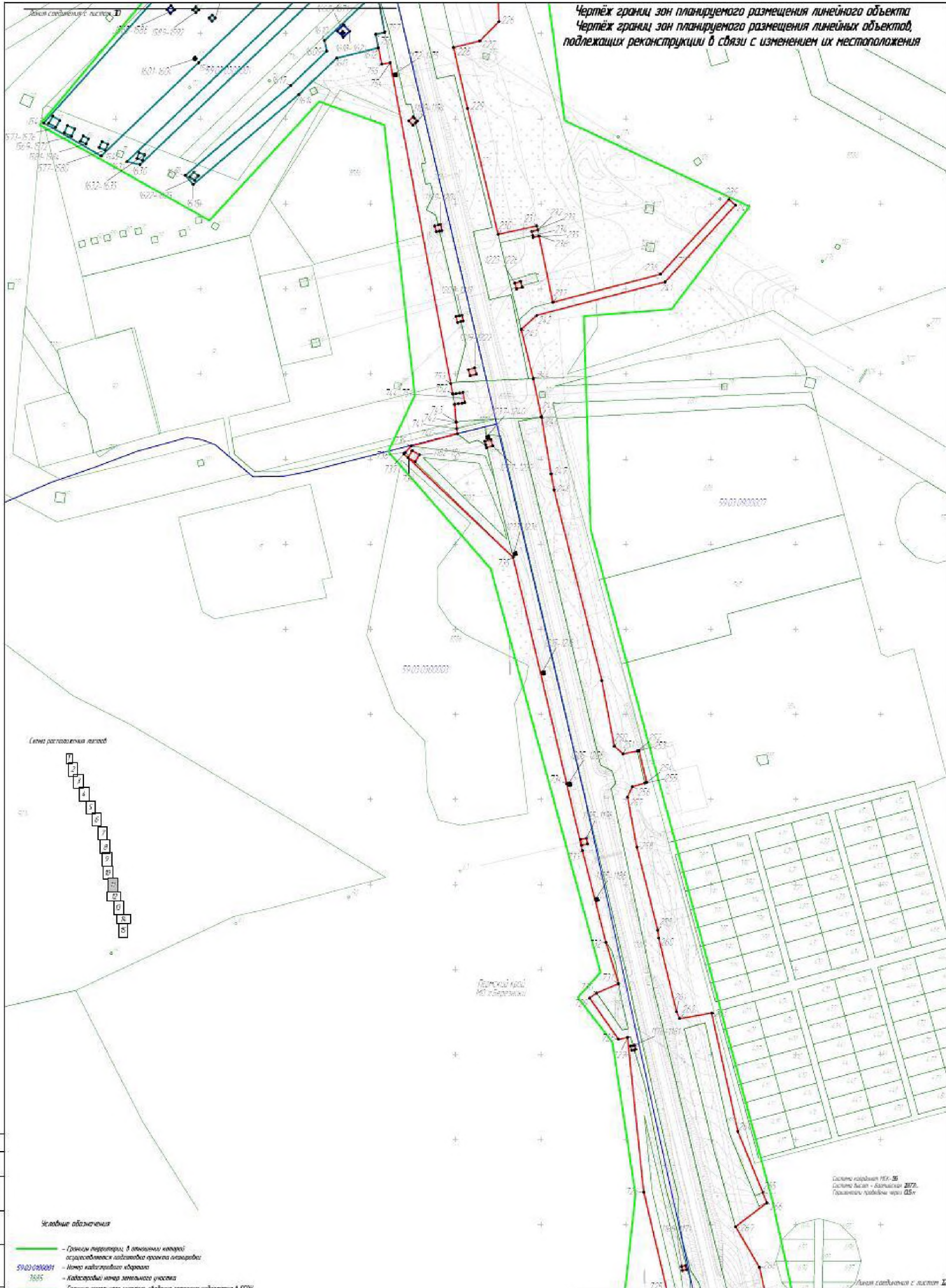
					03.2020/11.2-2		
					Реконструкция автомобильного моста в границах территории «Солнечный берег» в г. Барзаники Пермского края		
					в том числе подлежащих реконструкции на 2020/2021		
№	Имя	Фамилия	Инициалы	Подпись	Дата	Подпись	Дата
1	Иванов	Иван	И.И.				
2	Петров	Петр	П.П.				
3	Сидоров	Сидор	С.С.				
4	Смирнов	Смирнов	С.С.				
5	Смирнов	Смирнов	С.С.				



- Условные обозначения**
- Границы территории в границах которой осуществляется строительство линейного объекта
 - Новая кабельная линия
 - Кабельный номер земельного участка
 - Граница земельного участка, сведения которого содержится в ЕГРН
 - Граница кабельного коридора
 - Граница земельного участка
 - Границы зон планируемого размещения линейных объектов на период эксплуатации
 - Границы зон планируемого размещения линейных объектов на период строительства
 - Границы зон планируемого размещения линейных объектов, подлежащих реконструкции в связи с изменением их местоположения
 - Номер кадастрового плана земель, зоны планируемого размещения линейных объектов

02.208.011.1-2				
Техническая спецификация листа чертежа - Исходный				
в части проекта размещения линейного объекта				
в границах территории, подлежащей реконструкции				
№ п/п	№	Изм.	Дата	Исполнитель
1	1			Субботина Л.В.
2	2			Субботина Л.В.
3	3			Субботина Л.В.
4	4			Субботина Л.В.
5	5			Субботина Л.В.
6	6			Субботина Л.В.
7	7			Субботина Л.В.
8	8			Субботина Л.В.
9	9			Субботина Л.В.
10	10			Субботина Л.В.
11	11			Субботина Л.В.
12	12			Субботина Л.В.
13	13			Субботина Л.В.
14	14			Субботина Л.В.
15	15			Субботина Л.В.
16	16			Субботина Л.В.
17	17			Субботина Л.В.
18	18			Субботина Л.В.
19	19			Субботина Л.В.
20	20			Субботина Л.В.
21	21			Субботина Л.В.
22	22			Субботина Л.В.
23	23			Субботина Л.В.
24	24			Субботина Л.В.
25	25			Субботина Л.В.
26	26			Субботина Л.В.
27	27			Субботина Л.В.
28	28			Субботина Л.В.
29	29			Субботина Л.В.
30	30			Субботина Л.В.
31	31			Субботина Л.В.
32	32			Субботина Л.В.
33	33			Субботина Л.В.
34	34			Субботина Л.В.
35	35			Субботина Л.В.
36	36			Субботина Л.В.
37	37			Субботина Л.В.
38	38			Субботина Л.В.
39	39			Субботина Л.В.
40	40			Субботина Л.В.
41	41			Субботина Л.В.
42	42			Субботина Л.В.
43	43			Субботина Л.В.
44	44			Субботина Л.В.
45	45			Субботина Л.В.
46	46			Субботина Л.В.
47	47			Субботина Л.В.
48	48			Субботина Л.В.
49	49			Субботина Л.В.
50	50			Субботина Л.В.
51	51			Субботина Л.В.
52	52			Субботина Л.В.
53	53			Субботина Л.В.
54	54			Субботина Л.В.
55	55			Субботина Л.В.
56	56			Субботина Л.В.
57	57			Субботина Л.В.
58	58			Субботина Л.В.
59	59			Субботина Л.В.
60	60			Субботина Л.В.
61	61			Субботина Л.В.
62	62			Субботина Л.В.
63	63			Субботина Л.В.
64	64			Субботина Л.В.
65	65			Субботина Л.В.
66	66			Субботина Л.В.
67	67			Субботина Л.В.
68	68			Субботина Л.В.
69	69			Субботина Л.В.
70	70			Субботина Л.В.
71	71			Субботина Л.В.
72	72			Субботина Л.В.
73	73			Субботина Л.В.
74	74			Субботина Л.В.
75	75			Субботина Л.В.
76	76			Субботина Л.В.
77	77			Субботина Л.В.
78	78			Субботина Л.В.
79	79			Субботина Л.В.
80	80			Субботина Л.В.
81	81			Субботина Л.В.
82	82			Субботина Л.В.
83	83			Субботина Л.В.
84	84			Субботина Л.В.
85	85			Субботина Л.В.
86	86			Субботина Л.В.
87	87			Субботина Л.В.
88	88			Субботина Л.В.
89	89			Субботина Л.В.
90	90			Субботина Л.В.
91	91			Субботина Л.В.
92	92			Субботина Л.В.
93	93			Субботина Л.В.
94	94			Субботина Л.В.
95	95			Субботина Л.В.
96	96			Субботина Л.В.
97	97			Субботина Л.В.
98	98			Субботина Л.В.
99	99			Субботина Л.В.
100	100			Субботина Л.В.

Чертеж границ зон планируемого размещения линейного объекта
 Чертеж границ зон планируемого размещения линейных объектов,
 подлежащих реконструкции в связи с изменением их местоположения

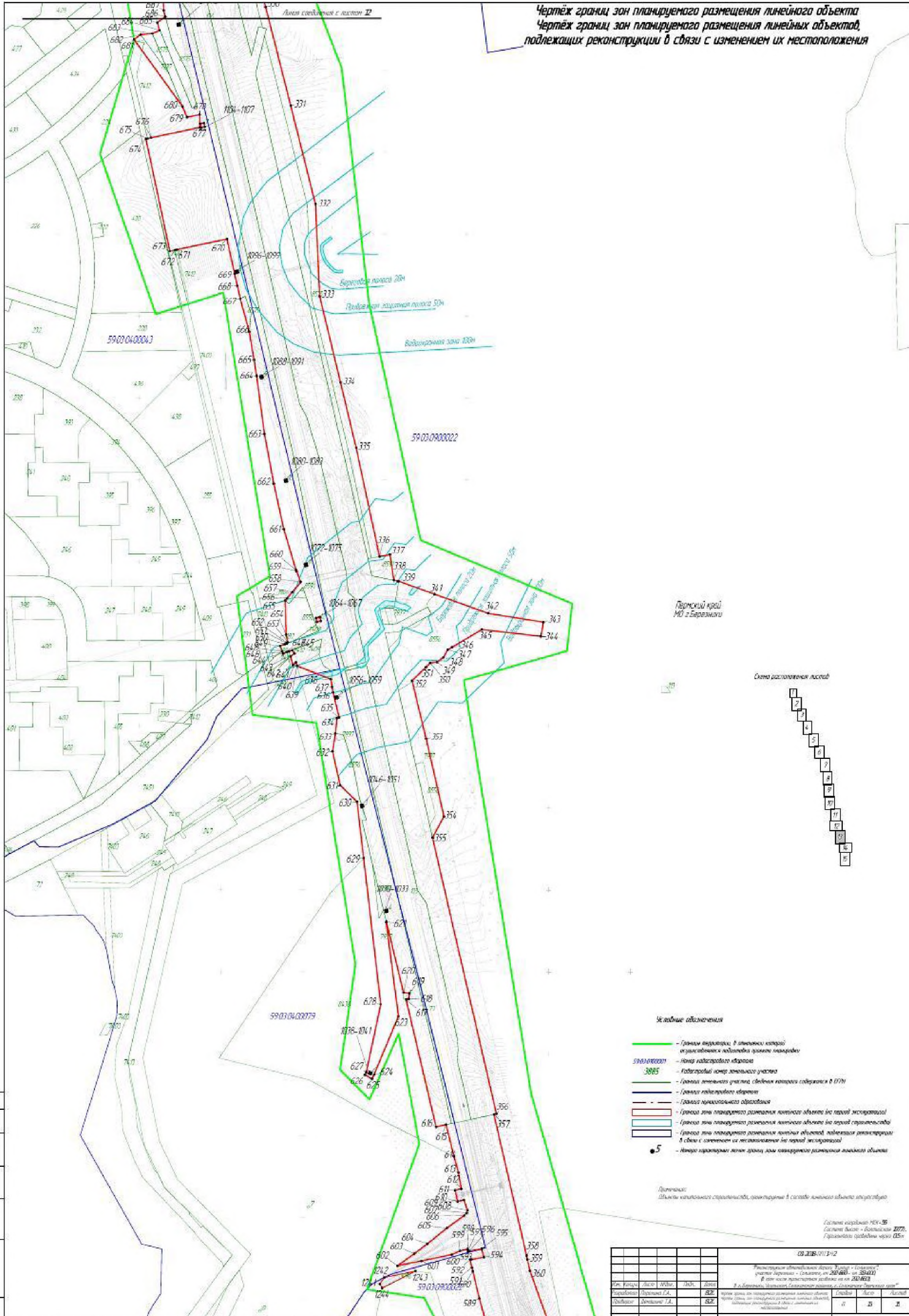


- Условные обозначения**
- Границы территории, в отношении которой осуществляется подготовка проекта планировки территории
 - 59.03.0100001
7695 — Номер кадастрового квартала
 - Кадастровый номер земельного участка
 - Границы земельного участка, сведения о котором содержатся в Едином государственном реестре недвижимости
 - Границы кадастрового квартала
 - Границы территориальной общины
 - Границы зон планируемого размещения линейного объекта (по периоду строительства)
 - Границы зон планируемого размещения линейного объекта (по периоду строительства)
 - Границы зон планируемого размещения линейных объектов, подлежащих реконструкции в связи с изменением их местоположения (по периоду строительства)
 - Номер архитектуры точек границ зон планируемого размещения линейного объекта

Пояснение:
 Объекты капитального строительства, расположенные в составе земельных участков, несутся в Едином государственном реестре недвижимости.

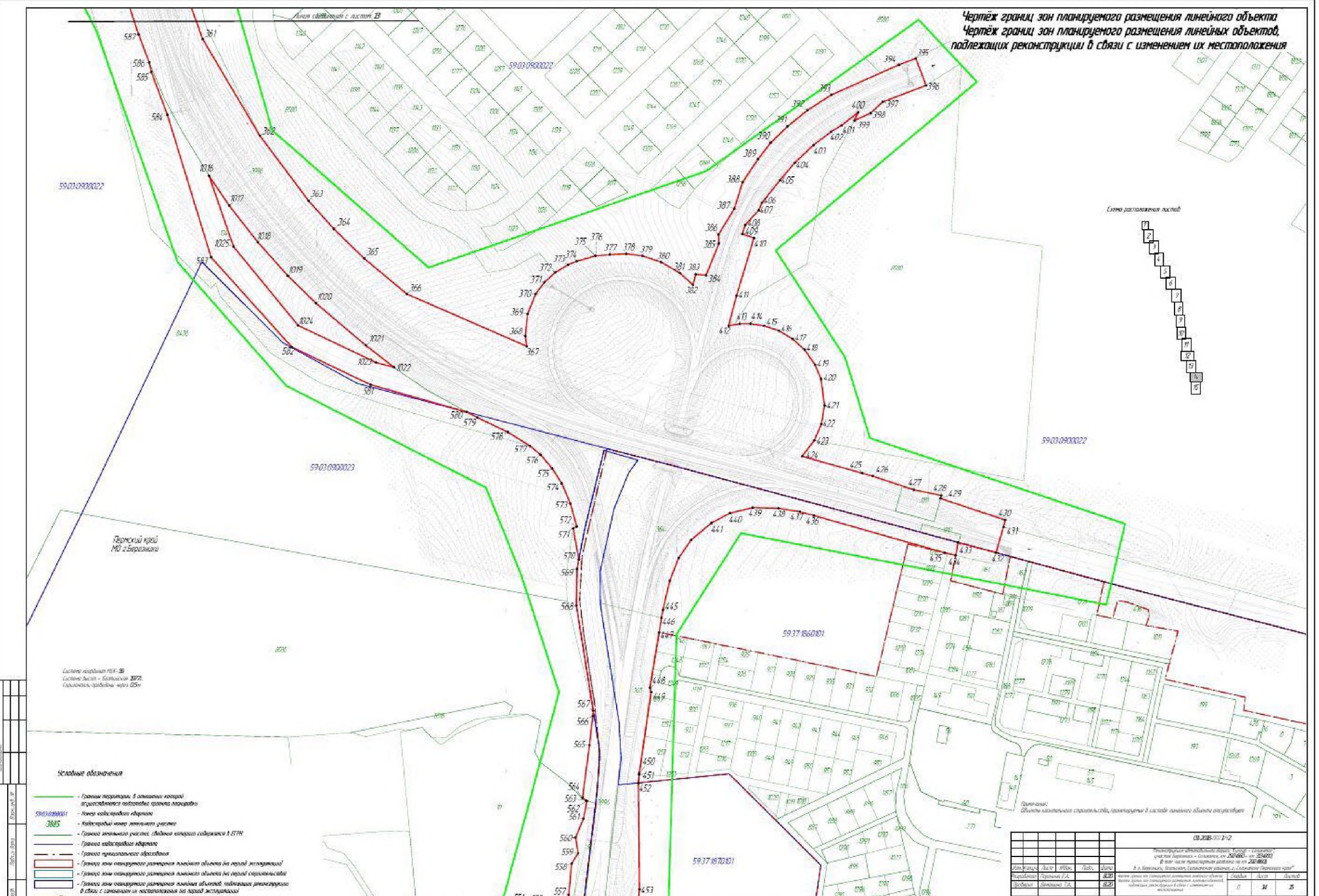
03.2020/11/13-12		Инженерная служба «Аэро-Проект» (ИНЖПРОЕКТИОН)	
Участок: 59.03.0100001		Лист: 33 из 146	
Вид: 1:500		Масштаб: 1:500	
Содержание: Границы зон планируемого размещения линейных объектов		Дата: 11.12.2020	
Исполнитель: Субботина Любовь Владимировна		Подпись: _____	
Проверил: _____		Дата: _____	
Утвердил: _____		Дата: _____	

Чертёж границ зон планируемого размещения линейного объекта
Чертёж границ зон планируемого размещения линейных объектов,
 подлежащих реконструкции в связи с изменением их местоположения



08.238.01.1412				
Реконструкция объектов линейных объектов - (составная часть проекта) - (составная часть проекта) - (составная часть проекта)				
В том числе подлежащих реконструкции в связи с изменением их местоположения				
№ п/п	Имя	Фамилия	Подпись	Дата
1	Иванов	Иван		
2	Петров	Петр		
3	Сидоров	Сидор		
4	Кузнецов	Кузнецов		
5	Лебедев	Лебедев		
6	Новиков	Новиков		
7	Попов	Попов		
8	Смирнов	Смирнов		
9	Тихонов	Тихонов		
10	Федотов	Федотов		
11	Харин	Харин		
12	Цыганков	Цыганков		
13	Чайков	Чайков		
14	Шаронов	Шаронов		
15	Щеголов	Щеголов		
16	Юрьев	Юрьев		
17	Яковлев	Яковлев		
18	Зайцев	Зайцев		
19	Козлов	Козлов		
20	Лапин	Лапин		
21	Лыткин	Лыткин		
22	Мельников	Мельников		
23	Михайлов	Михайлов		
24	Морозов	Морозов		
25	Мухоморов	Мухоморов		
26	Новоселов	Новоселов		
27	Павлов	Павлов		
28	Панов	Панов		
29	Парфенов	Парфенов		
30	Перевалов	Перевалов		
31	Петухов	Петухов		
32	Полухин	Полухин		
33	Попов	Попов		
34	Прохоров	Прохоров		
35	Романов	Романов		
36	Савин	Савин		
37	Самойлов	Самойлов		
38	Семин	Семин		
39	Соловьев	Соловьев		
40	Степанов	Степанов		
41	Тарасов	Тарасов		
42	Тимофеев	Тимофеев		
43	Тихонов	Тихонов		
44	Тютчев	Тютчев		
45	Федотов	Федотов		
46	Филиппов	Филиппов		
47	Фролов	Фролов		
48	Харин	Харин		
49	Хохлов	Хохлов		
50	Цыганков	Цыганков		
51	Чайков	Чайков		
52	Шаронов	Шаронов		
53	Щеголов	Щеголов		
54	Юрьев	Юрьев		
55	Яковлев	Яковлев		
56	Зайцев	Зайцев		
57	Козлов	Козлов		
58	Лапин	Лапин		
59	Лыткин	Лыткин		
60	Мельников	Мельников		
61	Михайлов	Михайлов		
62	Морозов	Морозов		
63	Мухоморов	Мухоморов		
64	Новоселов	Новоселов		
65	Павлов	Павлов		
66	Панов	Панов		
67	Парфенов	Парфенов		
68	Перевалов	Перевалов		
69	Петухов	Петухов		
70	Полухин	Полухин		
71	Попов	Попов		
72	Прохоров	Прохоров		
73	Романов	Романов		
74	Савин	Савин		
75	Самойлов	Самойлов		
76	Семин	Семин		
77	Соловьев	Соловьев		
78	Степанов	Степанов		
79	Тарасов	Тарасов		
80	Тимофеев	Тимофеев		
81	Тихонов	Тихонов		
82	Тютчев	Тютчев		
83	Федотов	Федотов		
84	Филиппов	Филиппов		
85	Фролов	Фролов		
86	Харин	Харин		
87	Хохлов	Хохлов		
88	Цыганков	Цыганков		
89	Чайков	Чайков		
90	Шаронов	Шаронов		
91	Щеголов	Щеголов		
92	Юрьев	Юрьев		
93	Яковлев	Яковлев		
94	Зайцев	Зайцев		
95	Козлов	Козлов		
96	Лапин	Лапин		
97	Лыткин	Лыткин		
98	Мельников	Мельников		
99	Михайлов	Михайлов		
100	Морозов	Морозов		

Чертеж границ зон планируемого размещения линейного объекта
 Чертеж границ зон планируемого размещения линейных объектов,
 подлежащих реконструкции в связи с изменением их местоположения



Чертеж границ зон планируемого размещения линейного объекта
Чертеж границ зон планируемого размещения линейных объектов,
подлежащих реконструкции в связи с изменением их местоположения

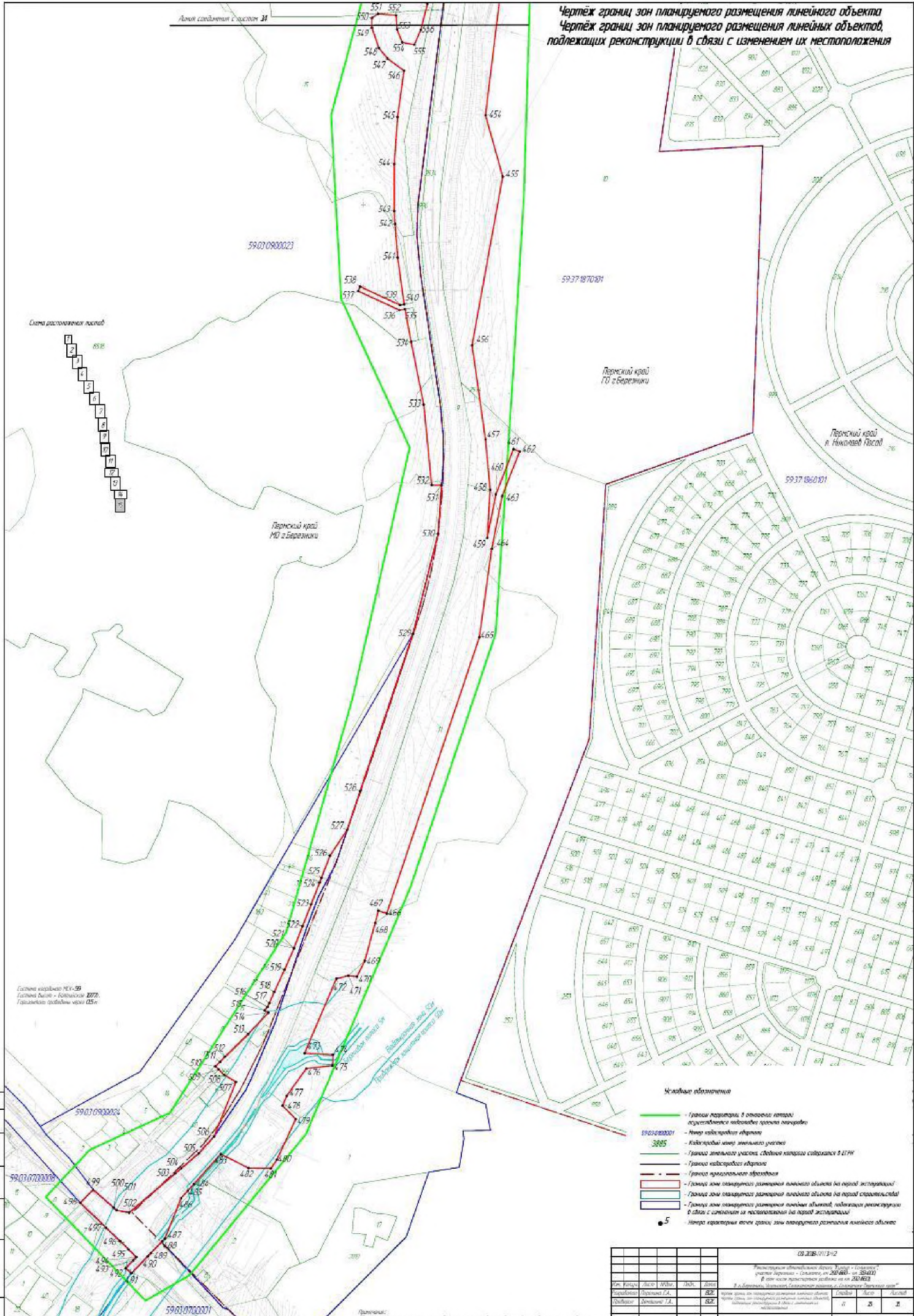
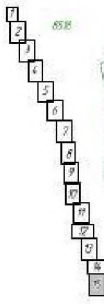


Схема расположения листов



Система координат МСК-59
Год выпуска листа - 2020
Год выпуска проекта - 2020

Нормативные обозначения

- Граница территории, в отношении которой осуществляется подготовка проекта планировки территории
- Граница территории объекта
- Граница территории объекта
- Граница земельного участка, следование которого совпадает с ГТН
- Граница кадастрового объекта
- Граница проекционного объекта
- Граница зоны планируемого размещения линейного объекта (на период эксплуатации)
- Граница зоны планируемого размещения линейного объекта (на период строительства)
- Граница зоны планируемого размещения линейных объектов, подлежащих реконструкции в связи с изменением их местоположения (на период эксплуатации)
- Граница зоны планируемого размещения линейных объектов

08.238.011.342				
Реконструкция объектов линейного объекта (линейный объект) в границах территории, подлежащей подготовке проекта планировки территории, в целях осуществления строительства на территории				
№ листа	Лист	Всего	Лист	Всего
1	1	2	2	2
2	2	3	3	3
3	3	4	4	4
4	4	5	5	5
5	5	6	6	6
6	6	7	7	7
7	7	8	8	8
8	8	9	9	9
9	9	10	10	10
10	10	11	11	11
11	11	12	12	12
12	12	13	13	13
13	13	14	14	14
14	14	15	15	15
15	15	16	16	16
16	16	17	17	17
17	17	18	18	18
18	18	19	19	19
19	19	20	20	20
20	20	21	21	21
21	21	22	22	22
22	22	23	23	23
23	23	24	24	24
24	24	25	25	25
25	25	26	26	26
26	26	27	27	27
27	27	28	28	28
28	28	29	29	29
29	29	30	30	30
30	30	31	31	31
31	31	32	32	32
32	32	33	33	33
33	33	34	34	34
34	34	35	35	35
35	35	36	36	36
36	36	37	37	37
37	37	38	38	38
38	38	39	39	39
39	39	40	40	40
40	40	41	41	41
41	41	42	42	42
42	42	43	43	43
43	43	44	44	44
44	44	45	45	45
45	45	46	46	46
46	46	47	47	47
47	47	48	48	48
48	48	49	49	49
49	49	50	50	50
50	50	51	51	51
51	51	52	52	52
52	52	53	53	53
53	53	54	54	54
54	54	55	55	55
55	55	56	56	56
56	56	57	57	57
57	57	58	58	58
58	58	59	59	59
59	59	60	60	60
60	60	61	61	61
61	61	62	62	62
62	62	63	63	63
63	63	64	64	64
64	64	65	65	65
65	65	66	66	66
66	66	67	67	67
67	67	68	68	68
68	68	69	69	69
69	69	70	70	70
70	70	71	71	71
71	71	72	72	72
72	72	73	73	73
73	73	74	74	74
74	74	75	75	75
75	75	76	76	76
76	76	77	77	77
77	77	78	78	78
78	78	79	79	79
79	79	80	80	80
80	80	81	81	81
81	81	82	82	82
82	82	83	83	83
83	83	84	84	84
84	84	85	85	85
85	85	86	86	86
86	86	87	87	87
87	87	88	88	88
88	88	89	89	89
89	89	90	90	90
90	90	91	91	91
91	91	92	92	92
92	92	93	93	93
93	93	94	94	94
94	94	95	95	95
95	95	96	96	96
96	96	97	97	97
97	97	98	98	98
98	98	99	99	99
99	99	100	100	100

Положение о размещении линейных объектов

1. Сведения о линейном объекте и технико-экономическая характеристика линейного объекта

В административном отношении линейный объект регионального значения Реконструкция автомобильной дороги «Кунгур-Соликамск», участок «Березники-Соликамск», км 292+560 – км 313+100, (в том числе транспортная развязка на км 292+560), в г. Березники, Усольском, Соликамском районах, г. Соликамске Пермского края» находится в границах МО г. Березники, Соликамского городского округа и г. Соликамске Пермского края и проходит по муниципальным землям г. Березники, г. Соликамск, землям КГБУ «УАДиТ», по землям Березниковского и Соликамского лесхозов, по землям Усольского, Березниковского лесничеств и по землям администрации Родниковского сельского поселения.

Общее направление трассы – северное.

Начало трассы путепровода 3а – этапа (ПК120+75,0) соответствует концу трассы проекта реконструкции а. д. «Кунгур-Соликамск» (III этап – ПК86+00-ПК120+75), участок Березники-Соликамск (км292+560 - км313+100), соответствует границе работ км 304+395.

Конец трассы путепровода 3а – этапа (ПК 137+35,0) соответствует начало трассы а. д. «Кунгур-Соликамск» (IV-этапа – ПК137+35-ПК185+00), участок Березники-Соликамск (км 292+560- км 313+100), соответствует границе работ км 306+055.

Начало и конец трассы увязаны в плане и профиле с предыдущими участками, выполненные ООО «УралДорПроект» в период январь-июнь 2018г. и получившие положительное заключение Государственной экспертизы № 59-1-1-3-018265-2019 от 17.07.2019 г.

Начало трассы – ПК55+00 соответствует км 297+820, соответствует границе работ 1 этапа (ПК14-ПК55) проекта реконструкции а. д. «Кунгур-Соликамск» участок Березники - Соликамск (км292+560 - км313+100),

Взам. инв. №	
Подпись и дата	
Инв. № подл.	

лист

23/17-ППТ1-ПЗ

34

Изм. Кодуч. Лист №док. Подпись Дата



11	Тип дорожной одежды		капитальный
12	Материал покрытия		асфальтобетон
13	Расчетные нагрузки: - для дорожной одежды - требуемый уровень надежности		115 кН 0,98
14	Расчетные нагрузки искусственных сооружений: - для вновь устраиваемых - по ГОСТ 52748-2007 - для существующих		A-14 и H-14 A-11 и НК-80
15	Расчетная скорость движения	км/час	100
16	Железобетонные прямоугольные трубы отв. 3,0x2,5 м	шт./п.м.	2/90,50
17	Металлические гофрированные трубы Ø 1,8 м	шт./п.м.	1/
18	Металлические гофрированные трубы Ø 1,5 м	шт./п.м.	2/
19	Металлические гофрированные трубы Ø 1,0 м	шт./п.м.	2/44,40
20	Устройство наружного освещения	км	3100

На участках возможного попадания на дорогу людей или животных (при прохождении дороги по лесу) для обеспечения боковой видимости придорожной полосы на расстоянии не менее 25 м от кромки проезжей части согласно п.3.23 ГОСТ 33475-2015 предусмотрена расчистка полосы от леса.

При прохождении дороги по открытой местности и вдоль пахотных угодий проектом предусмотрены защитные зеленые насаждения шириной 10 м.

Интенсивность движения рассчитана согласно исходным данным интенсивности движения и состава движения по типам автомобилей, представленным заказчиком, а так же данным кратковременного учета движения.

Таблица 1.2. Расчетная интенсивность движения на перспективный период

Взам. инв. №	Годы	Среднегодовая интенсивность в обоих направлениях, авт./сут.												Общая интенсивность движения	Приведенная интенсивность движения, ед./сут.		
		Грузовое движение								Пассажирское движение							
		Всего грузовых автомобилей	в том числе					Легковые автомобили	Автобусы вместимости								
			Грузовые автомобили						Автопоезда								
до 2 т	от 2 до 6 т		от 6 до 8 т	от 8 до 14 т	>14 т	до 20 т	20-30 т		>30 т	малой	средней	большой					
	<i>Коэффициент прироста интенсивности =1,005</i>																
	<i>участок км 299+959 - км 313+462</i>																
	2016	1873	763	181	65	255	248	113	178	70	8247	100	120	73	10413	12164	
	2018	1893	771	183	66	258	250	114	180	71	8330	101	121	74	10519	12288	
	2033	2029	826	196	71	277	268	122	193	76	8929	108	130	79	11275	13172	
	2038	2080	847	201	73	284	275	125	198	78	9154	111	133	81	11560	13504	
Подпись и дата	Конструкция дорожной одежды автомобильной дороги должна предусматривать пропуск легкового и грузового транспорта.																
Инва. № подл.	23/17-ПТТ1-ПЗ															лист	
																37	
	Изм.	Кодуч.	Лист	№ док.	Подпись	Дата											

Запроектированная дорога обеспечивает беспрепятственную эвакуацию людей в случае чрезвычайных ситуаций и свободное передвижение сил и средств ГО и ЧС. Технологические процессы, используемые на проектируемом линейном объекте – дороге не создают пожарной опасности.

6. Предельные параметры разрешенного строительства, реконструкции объектов капитального строительства, входящих в состав линейных объектов в границах зон их планируемого размещения

В соответствии с частью 1.1. статьи 38, Градостроительного кодекса Российской Федерации, в случае, если в градостроительном регламенте применительно к определенной территориальной зоне не устанавливаются предельные (минимальные и (или) максимальные) размеры земельных участков, в том числе их площадь, и (или) предусмотренные пунктами 2 - 4 части 1 настоящей статьи предельные параметры разрешенного строительства, реконструкции объектов капитального строительства, непосредственно в градостроительном регламенте применительно к этой территориальной зоне указывается, что такие предельные (минимальные и (или) максимальные) размеры земельных участков, предельные параметры разрешенного строительства, реконструкции объектов капитального строительства не подлежат установлению.

7. Перечень координат характерных точек границ зон планируемого размещения линейного объекта (на период эксплуатации)

№ точек	X	Y
Контур 1		
1	691904,55	2262345,02
2	692064,62	2262358,86
3	692103,91	2262369,88
4	692103,44	2262373,58
5	692186,76	2262411,73
6	692185,35	2262415,05
7	692189,56	2262418,63
8	692200,72	2262428,12
9	692226,98	2262441,9

Взам. инв. №	
Подпись и дата	
Инв. № подл.	



10	692282,55	2262476,88
11	692305,42	2262492,81
12	692560,29	2262670,34
13	692542,17	2262695,79
14	692537,81	2262701,9
15	692535,96	2262704,5
16	692531,29	2262711,06
17	692527,43	2262716,49
18	692310,28	2262572,44
19	692273,77	2262548,21
20	692270,32	2262545,92
21	692251,24	2262533,71
22	692227,86	2262518,73
23	692145,62	2262465,98
24	692145,14	2262465,75
25	692141,47	2262463,4
26	692136,12	2262461,73
27	692136,1	2262461,75
28	692124,89	2262458,22
29	692109,22	2262453,33
30	692107,77	2262452,87
31	692048,84	2262434,44
32	692024,05	2262462,06
33	691873,24	2262450,07
34	691349,96	2262590,29
35	691345,52	2262591,48
36	691229,56	2262622,54
37	691207,41	2262628,48
38	691059,55	2262746,19
39	691035,75	2262765,13
40	691031,39	2262768,6
41	691025,03	2262773,67
42	691011,49	2262784,5
43	691003,6	2262790,72
44	690897,8	2262837,58
45	690518,97	2263185
46	690377,08	2263315,07
47	690363,42	2263327,59
48	690332,1	2263356,3
49	690373,51	2263343,12
50	690393,38	2263336,79
51	690519,06	2263296,78
52	690521,29	2263303,69
53	690532,89	2263339,65
54	690534,15	2263343,55
55	690534,41	2263344,34
56	690520,1	2263349,85
57	690519,32	2263350,14
58	690489,63	2263361,56
59	690193,51	2263475,48

Взам. инв. №	
Подпись и дата	
Инв. № подл.	

Изм.	Кодуч.	Лист	№ док.	Подпись	Дата

23/17-ППТ1-ПЗ

лист

41



60	689857,68	2263604,65
61	689852,28	2263611,46
62	689722,39	2263775
63	689721,08	2263773,99
64	689716,42	2263770,11
65	689689,38	2263749,31
66	689682,9	2263744,32
67	689787,31	2263613,27
68	689824,9	2263566,09
69	689835,69	2263552,54
70	689489,43	2263580,42
71	689478,69	2263583,93
72	689006,88	2263738,46
73	689024,21	2263789,12
74	689021,16	2263790,83
75	688993,37	2263806,43
76	689013,99	2263841,29
77	688880,4	2263832,46
78	688868,59	2263831,69
79	688792,01	2263826,62
80	688338,72	2264066,8
81	687838,63	2264315,54
82	687831,93	2264318,87
83	687638,28	2264410,54
84	687619,63	2264441,55
85	687583,45	2264501,68
86	687591,47	2264453,6
87	687594,24	2264414,91
88	687570,33	2264412,08
89	687569,88	2264436,52
90	687569,6	2264451,58
91	687562,17	2264496,18
92	687559,64	2264503,31
93	687551,16	2264527,21
94	687423,2	2264510,72
95	687135,85	2264654,77
96	687114,44	2264665,5
97	686253,81	2265096,96
98	685943,01	2265236,82
99	685893,73	2265259
100	685856,77	2265275,63
101	685715,98	2265349,07
102	685689,69	2265386,05
103	685700,77	2265412,74
104	685693,93	2265416,13
105	685681,94	2265391,93
106	685626,54	2265393,76
107	685615,68	2265387,35
108	685609,77	2265390,5
109	685523,19	2265436,68

Взам. инв. №	
Подпись и дата	
Инв. № подл.	

Изм.	Кодуч.	Лист	№ док.	Подпись	Дата

23/17-ППТ1-ПЗ

лист

42



110	685526,71	2265443,26
111	685451,99	2265480,54
112	685304,29	2265553,71
113	685173,64	2265616,18
114	685158,18	2265621,25
115	685157,04	2265615,84
116	685150,31	2265608,47
117	685129,81	2265618,5
118	685131,92	2265630,81
119	685127,41	2265643,1
120	684568,03	2265916,08
121	684363,34	2266015,33
122	684225,91	2266081,98
123	684098,01	2266144
124	684012,28	2266181,74
125	683939,15	2266221,03
126	683718,84	2266279,04
127	683670,05	2266289,44
128	683675,4	2266315,74
129	683678,91	2266333,03
130	683680,16	2266339,19
131	683639,75	2266347,65
132	683629,36	2266298,03
133	683618,85	2266300,25
134	683604,77	2266302,58
135	683611,25	2266333,54
136	683613,87	2266346,06
137	683620,4	2266377,23
138	683616,96	2266377,95
139	683629,2	2266435,56
140	683649,09	2266431,33
141	683652,28	2266453,12
142	683586,16	2266481,83
143	683544,49	2266475,08
144	683532,25	2266473,09
145	683456,96	2266460,9
146	683263,09	2266367,37
147	683209,82	2266372,56
148	682663,52	2266425,76
149	682599	2266533,14
150	682435,64	2266448,24
151	681959,27	2266509,82
152	681901,48	2266515,73
153	681625,65	2266539,44
154	681613,67	2266540,47
155	681249,95	2266571,73
156	681228,88	2266643
157	681117,17	2266654,47
158	681113,16	2266583,5
159	681031,21	2266590,52

Взам. инв. №	
Подпись и дата	
Инв. № подл.	

Изм.	Кодуч.	Лист	№ док.	Подпись	Дата

23/17-ППТ1-ПЗ

лист

43



160	680982,74	2266595,66
161	680988,16	2266655,46
162	680890,56	2266672,52
163	680880,59	2266674,25
164	680766,69	2266694,16
165	680679,8	2266707,01
166	680622,63	2266723,52
167	680603,68	2266709,81
168	680526,41	2266677,01
169	680475,51	2266691,96
170	680475,85	2266691,4
171	680473,85	2266690,17
172	680472,62	2266692,18
173	680473,29	2266692,59
174	680294,89	2266745
175	680296,56	2266751,89
176	680169,75	2266784,72
177	680106,3	2266795,7
178	679960,15	2266827,94
179	679880,67	2266883,91
180	679877,34	2266884,74
181	679877,67	2266886,02
182	679852,23	2266903,94
183	679931,05	2266962,26
184	680008,13	2267037,5
185	680036,41	2267057,01
186	680071,92	2267078,17
187	680054,61	2267105,92
188	679930,27	2267040,72
189	679926,19	2267037,93
190	679917,47	2267031,98
191	679901,3	2267020,95
192	679871,54	2267000,63
193	679783,89	2266950,57
194	679756,43	2266969,62
195	679568,25	2266935,83
196	679429,84	2266969,85
197	679426,41	2266956,92
198	679369,36	2266973,37
199	679313,99	2266989,34
200	679259,63	2267002,82
201	679227,21	2267010,23
202	679222,66	2267031,23
203	679151,91	2267056,07
204	679181,07	2267063,86
205	679175,91	2267083,19
206	679135,21	2267071,85
207	679130,33	2267053,42
208	678938,54	2267102,73
209	678924,41	2267089,49

Взам. инв. №	
Подпись и дата	
Инв. № подл.	

Изм.	Кодуч.	Лист	№ док.	Подпись	Дата

23/17-ППТ1-ПЗ

лист

44



210	678644,48	2267164,05
211	678637,37	2267139,27
212	678279,96	2267226,8
213	678260,54	2267231,56
214	678244,19	2267235,56
215	678246,4	2267246,06
216	678230,72	2267249,36
217	678228,68	2267239,67
218	678184,1	2267250,66
219	678133,31	2267263,19
220	678132,77	2267266,86
221	678130,06	2267285,08
222	678128,03	2267298,73
223	678134,74	2267377,58
224	678098,61	2267380,46
225	678096,65	2267348,26
226	678013,76	2267351,15
227	677990,97	2267328,52
228	677983,53	2267297,77
229	677911,88	2267314,19
230	677763,76	2267350,23
231	677773,73	2267395,62
232	677768,78	2267396,71
233	677767,24	2267389,78
234	677762,43	2267390,79
235	677760,33	2267391,23
236	677761,87	2267398,16
237	677683,99	2267414,6
238	677716,92	2267541,07
239	677804,77	2267621,7
240	677798,01	2267629,06
241	677707,99	2267546,44
242	677668,71	2267395,58
243	677652,15	2267377,38
244	677594,2	2267391,48
245	677549,66	2267401,02
246	677548,58	2267401,25
247	677482,19	2267412,51
248	677463,53	2267415,86
249	677239,59	2267472,07
250	677162,31	2267486,69
251	677153,31	2267496,96
252	677156,69	2267513,94
253	677157,09	2267515,98
254	677119,64	2267524,79
255	677119,05	2267522,85
256	677114,74	2267508,08
257	677102,68	2267502,28
258	677043,75	2267513,3
259	676946,08	2267537,82

Взам. инв. №	
Подпись и дата	
Инв. № подл.	

Изм.	Кодуч.	Лист	№ док.	Подпись	Дата

23/17-ППТ1-ПЗ

лист

45



260	676936,85	2267538,97
261	676850,34	2267559,88
262	676842,19	2267563,57
263	676848,85	2267601,23
264	676709,67	2267631,96
265	676637,76	2267661,22
266	676625,59	2267665,97
267	676597,6	2267629,33
268	676549,95	2267657,34
269	676422,12	2267686,22
270	676424,85	2267699,87
271	676299,11	2267729,67
272	676288,54	2267732,17
273	676282,12	2267731,18
274	676273,29	2267729,81
275	676255,67	2267764,32
276	676242,36	2267799,8
277	676241,78	2267802,96
278	676232,81	2267816,42
279	676221,66	2267847,55
280	676211,46	2267886,75
281	676196,42	2267949,03
282	676184,98	2267969,18
283	676186,78	2267969,63
284	676184,34	2267979,33
285	676179,65	2267978,15
286	676169,3	2267999,18
287	676159,99	2268017,84
288	676157,71	2268024,06
289	676151,05	2268042,16
290	676159,57	2268043,98
291	676165,23	2268045,17
292	676194,65	2268051,25
293	676192,95	2268064,16
294	676165,88	2268061,43
295	676143,07	2268059,13
296	676124,54	2268058,24
297	676120,72	2268058,12
298	676116,82	2268070,06
299	676110,17	2268090,2
300	676094,23	2268138,41
301	676092,91	2268142,42
302	676084,06	2268173,05
303	676074,82	2268219,43
304	676025,43	2268466,48
305	676008,79	2268467,15
306	675993,22	2268467,76
307	675961,27	2268469,21
308	675959,85	2268453,11
309	675956,26	2268412,32

Взам. инв. №	
Подпись и дата	
Инв. № подл.	

Изм.	Кодуч.	Лист	№ док.	Подпись	Дата

23/17-ППТ1-ПЗ

лист

46



360	673834,96	2268277,48
361	673714,45	2268320,63
362	673593,97	2268391,92
363	673512,48	2268452,88
364	673477,15	2268484,58
365	673440,29	2268522,43
366	673395,77	2268575,96
367	673330,42	2268725,83
368	673343,08	2268723,82
369	673370,85	2268726,71
370	673395,7	2268736,71
371	673410,56	2268747,99
372	673422,9	2268761,5
373	673432,49	2268777,47
374	673436,75	2268788,13
375	673443,44	2268811,71
376	673443,4	2268812,04
377	673445,08	2268829,48
378	673446,04	2268850,24
379	673443,42	2268870,28
380	673435,93	2268893,46
381	673422,11	2268916,93
382	673407,25	2268933,54
383	673420,3	2268936,97
384	673419,23	2268949,82
385	673459,11	2268965,87
386	673470,1	2268965,48
387	673502,55	2268985,27
388	673535,77	2268995,66
389	673564,27	2269014,77
390	673584,88	2269030,56
391	673605,31	2269051,6
392	673625,47	2269076,53
393	673644,7	2269106,47
394	673682,24	2269191,13
395	673690,25	2269211,98
396	673656,64	2269224,89
397	673635,84	2269170,74
398	673621,61	2269155,3
399	673612,66	2269135,29
400	673622,61	2269139,98
401	673606,59	2269119,19
402	673598,69	2269106,2
403	673582,02	2269084,42
404	673560,03	2269060,94
405	673537,98	2269042,08
406	673509,71	2269019,63
407	673500,5	2269015,75
408	673482,13	2268998,81
409	673470,7	2268995,15

Взам. инв. №	
Подпись и дата	
Инв. № подл.	

Изм.	Кодуч.	Лист	№ док.	Подпись	Дата

23/17-ПТТ1-ПЗ

лист

48



410	673466,02	2269009,73
411	673393,86	2268987,93
412	673356,29	2268978,1
413	673358,57	2268991,92
414	673358,86	2269005,28
415	673356,12	2269022,36
416	673349,92	2269040,9
417	673339,64	2269058,03
418	673326,27	2269072,91
419	673307,39	2269085,99
420	673289,49	2269093,72
421	673256,66	2269097,84
422	673233,38	2269094,1
423	673212,92	2269085,19
424	673193,04	2269070,02
425	673171,97	2269144,96
426	673168,31	2269157,99
427	673151,18	2269209,76
428	673143,94	2269243,85
429	673140,22	2269242,85
430	673113,35	2269324,04
431	673104,72	2269321,56
432	673072,63	2269312,37
433	673085,17	2269264,92
434	673069,23	2269261,86
435	673072,29	2269248,49
436	673118,95	2269084,79
437	673123,64	2269067,09
438	673128,15	2269040,34
439	673128,96	2269008,48
440	673122,03	2268979,75
441	673109,63	2268956,41
442	673088,45	2268931,28
443	673065,7	2268915,6
444	673037,47	2268904,49
445	673001,28	2268896,01
446	672990,99	2268894,29
447	672973,12	2268891,31
448	672903,86	2268879,77
449	672898,35	2268881,21
450	672796,83	2268866,4
451	672795,33	2268866,12
452	672784,81	2268865,14
453	672651,8	2268866,75
454	672508,96	2268849,33
455	672433,89	2268870,21
456	672228,25	2268832,81
457	672113,46	2268849,35
458	672051,95	2268855,13
459	671993,35	2268851,53

Взам. инв. №	
Подпись и дата	
Инв. № подл.	

Изм.	Кодуч.	Лист	№ док.	Подпись	Дата

23/17-ППТ1-ПЗ

лист

49



460	672046,5	2268861,92
461	672101,63	2268883,56
462	672098,7	2268891,02
463	672044,25	2268869,63
464	671979,95	2268856,88
465	671872,2	2268841,9
466	671535,04	2268728,81
467	671538,4	2268718,65
468	671523,7	2268714,75
469	671477,2	2268701,96
470	671457,82	2268692,35
471	671459,2	2268681,85
472	671455,46	2268667,31
473	671364,32	2268628,26
474	671362,73	2268663,27
475	671349,32	2268662,52
476	671345,79	2268630,56
477	671312,51	2268606,57
478	671300,39	2268601,5
479	671284,07	2268617,63
480	671234,6	2268594,62
481	671223,99	2268587,35
482	671224,47	2268559,91
483	671241,62	2268526,05
484	671204,81	2268493,12
485	671197,05	2268486,17
486	671187,69	2268477,8
487	671138,36	2268457,9
488	671135	2268454,66
489	671120,66	2268440,83
490	671116,9	2268437,17
491	671096,13	2268417,12
492	671102,17	2268410,13
493	671111,89	2268419,45
494	671115,69	2268423,11
495	671124,97	2268413,55
496	671135,15	2268403,22
497	671151,44	2268386,34
498	671182,01	2268354,63
499	671197,94	2268370,28
500	671175,93	2268395,57
501	671173	2268398,93
502	671169,88	2268414,24
503	671217,59	2268470,39
504	671224,07	2268478,02
505	671242,2	2268499,37
506	671262,89	2268517,87
507	671329,46	2268544,65
508	671338,02	2268530,48
509	671344,7	2268523,27

Взам. инв. №	
Подпись и дата	
Инв. № подл.	

Изм.	Кодуч.	Лист	№ док.	Подпись	Дата

23/17-ППТ1-ПЗ

лист

50



510	671348,56	2268519,38
511	671354,02	2268525,42
512	671360,32	2268531,25
513	671388,17	2268559,78
514	671413,98	2268584,35
515	671416,75	2268579,65
516	671421,09	2268583,18
517	671425,8	2268585,46
518	671439,06	2268591,48
519	671466,38	2268603,87
520	671492,45	2268615,7
521	671492,6	2268615,44
522	671519,33	2268625,91
523	671546,16	2268636,38
524	671572,95	2268646,87
525	671578,54	2268649,07
526	671605,37	2268659,56
527	671636,94	2268680,39
528	671684,44	2268696,34
529	671876,18	2268760,71
530	671998,1	2268791,32
531	672057,79	2268795,83
532	672057,87	2268783,62
533	672155,74	2268773,95
534	672232,39	2268758,51
535	672272,29	2268750,98
536	672271,13	2268744,09
537	672294,33	2268693,78
538	672299,77	2268696,29
539	672277,35	2268744,91
540	672278,21	2268749,95
541	672335,01	2268742,08
542	672376,39	2268738,97
543	672392,13	2268738,13
544	672449,4	2268738,08
545	672506,53	2268741,95
546	672563,26	2268749,71
547	672577,95	2268729,69
548	672591,07	2268719,14
549	672615,73	2268710,58
550	672627,69	2268710,63
551	672632,68	2268718,25
552	672630,89	2268740,17
553	672613,9	2268741,19
554	672597,77	2268747,51
555	672595,02	2268762,4
556	672613,18	2268770,46
557	672644,51	2268778,3
558	672683,9	2268781,88
559	672696,84	2268790

Взам. инв. №	
Подпись и дата	
Инв. № подл.	

Изм.	Кодуч.	Лист	№ док.	Подпись	Дата

23/17-ППТ1-ПЗ

лист

51



560	672716,47	2268786,68
561	672740,17	2268796,75
562	672762,23	2268800,91
563	672762,84	2268800,04
564	672766,14	2268795,33
565	672832,04	2268804,11
566	672868,24	2268808,17
567	672874,83	2268808,9
568	673006,7	2268787,75
569	673052,19	2268788,66
570	673063,83	2268790,86
571	673103,03	2268783,72
572	673105,01	2268788,32
573	673133,83	2268780,31
574	673159,26	2268769,45
575	673177,94	2268757,41
576	673195	2268743,04
577	673206,12	2268729,52
578	673223,28	2268701,87
579	673241,64	2268663,79
580	673248,34	2268650,65
581	673282,64	2268530,22
582	673329,49	2268432,09
583	673441,74	2268331,07
584	673619,72	2268276,6
585	673673,54	2268256,48
586	673685,18	2268253,84
587	673720,33	2268240,48
588	673761,65	2268226,85
589	673801,35	2268215,68
590	673834,45	2268207,7
591	673839,32	2268206,52
592	673848,62	2268204,28
593	673848,98	2268206
594	673851,65	2268221,23
595	673861,99	2268218,51
596	673859,27	2268203,43
597	673858,93	2268201,79
598	673861,58	2268201,15
599	673859,32	2268192,12
600	673854,84	2268181,89
601	673847,28	2268145,11
602	673841,06	2268115,58
603	673855,94	2268136,21
604	673867,93	2268152,21
605	673887,1	2268175,84
606	673902,57	2268197,13
607	673905,82	2268200,44
608	673908,99	2268201,03
609	673921,51	2268196,8

Взам. инв. №	
Подпись и дата	
Инв. № подл.	

Изм.	Кодуч.	Лист	№ док.	Подпись	Дата

23/17-ППТ1-ПЗ

лист

52



610	673919,54	2268189,07
611	673933,37	2268186,1
612	673935,04	2268193,66
613	673955,12	2268190,09
614	673974,64	2268184,69
615	674013,44	2268175,07
616	674010,69	2268162,91
617	674165,96	2268126,2
618	674166,74	2268129,42
619	674173,77	2268130,13
620	674174,48	2268123,09
621	674260,97	2268102,18
622	674260,45	2268101,9
623	674145,73	2268116,94
624	674074,37	2268087,1
625	674069,14	2268084,64
626	674074,24	2268076,04
627	674077,34	2268077,6
628	674160,31	2268095,33
629	674338,59	2268074,41
630	674407,27	2268066,35
631	674427,64	2268045,65
632	674468,97	2268036,52
633	674490,6	2268040,12
634	674509,22	2268041,73
635	674509,88	2268044,4
636	674540,97	2268037,27
637	674547,41	2268035,8
638	674556,78	2268034,49
639	674573,16	2267993,02
640	674577,63	2267991,79
641	674574,18	2267988,01
642	674584,72	2267985,11
643	674588,37	2267990,08
644	674592,3	2267987,19
645	674590,86	2267983,42
646	674589,82	2267980,66
647	674588,08	2267976,08
648	674591,03	2267974,95
649	674597,43	2267972,5
650	674599,56	2267978,11
651	674600,57	2267980,76
652	674601,46	2267980,51
653	674601,87	2267982,06
654	674611,25	2267979,55
655	674652,9	2267978,67
656	674655,91	2267981,21
657	674663,41	2267987,53
658	674675,4	2267997,64
659	674688,68	2267992,54

Взам. инв. №	
Подпись и дата	
Инв. № подл.	

Изм.	Кодуч.	Лист	№ док.	Подпись	Дата

23/17-ППТ1-ПЗ

лист

53



660	674689,99	2267992,03
661	674739,83	2267976,96
662	674795,22	2267964,67
663	674856,02	2267953,44
664	674926,83	2267943,76
665	674946,48	2267940,64
666	674980,75	2267934,81
667	675021,14	2267923,69
668	675036,99	2267920,17
669	675051,54	2267916,94
670	675094,02	2267907,5
671	675081,08	2267846,49
672	675080,51	2267843,75
673	675079,21	2267837,65
674	675216,17	2267808,62
675	675216,6	2267810,65
676	675217,54	2267815,07
677	675230,08	2267874,27
678	675245,78	2267874,12
679	675242,53	2267858,78
680	675255,71	2267853,32
681	675337,52	2267794,06
682	675343,39	2267802,16
683	675344,78	2267816,45
684	675348,4	2267825,19
685	675358,11	2267822,46
686	675365,2	2267832,27
687	675372,62	2267830,27
688	675389,39	2267829,62
689	675470,06	2267811,18
690	675539,31	2267797,84
691	675665,91	2267772,59
692	675670,28	2267771,55
693	675702,15	2267763,97
694	675764,47	2267749,14
695	675882,62	2267721,8
696	675895,5	2267717,33
697	675902,52	2267714,89
698	675932,67	2267706,28
699	675948,21	2267701,82
700	675958,26	2267698,97
701	675978,92	2267695,29
702	676141,53	2267608,7
703	676141,19	2267595,9
704	676120,74	2267545,19
705	676045,8	2267289,09
706	676023,04	2267224,6
707	676019,14	2267212,87
708	675974,49	2267075,66
709	675995,44	2267067,94

Взам. инв. №	
Подпись и дата	
Инв. № подл.	

Изм.	Кодуч.	Лист	№ док.	Подпись	Дата

23/17-ППТ1-ПЗ

лист

54



710	676032,75	2267054,75
711	676037,92	2267052,3
712	676075,65	2267151,1
713	676109,09	2267204,91
714	676128,93	2267240,57
715	676169,41	2267368,82
716	676180,38	2267447,41
717	676177,81	2267478,96
718	676184,26	2267530,17
719	676281,72	2267507,67
720	676386,3	2267511,53
721	676434,53	2267565,13
722	676477,57	2267548,95
723	676496,61	2267541,13
724	676502,74	2267556,29
725	676522,43	2267548,82
726	676638,13	2267521,39
727	676819,95	2267502,21
728	676817,75	2267491,73
729	676866,38	2267457,79
730	676872,08	2267466,01
731	676883,38	2267491,79
732	676931,67	2267476,81
733	677039,53	2267449,34
734	677118,15	2267430,89
735	677384,12	2267367,88
736	677501,25	2267244,35
737	677505,81	2267239,48
738	677507,7	2267241,13
739	677514,86	2267248,11
740	677529,47	2267302,23
741	677535,5	2267301,64
742	677542,88	2267300,91
743	677543,62	2267300,84
744	677564	2267298,85
745	677564,79	2267303,59
746	677565,47	2267307,7
747	677566,01	2267310,95
748	677578,14	2267308,94
749	677577,49	2267305,02
750	677576,78	2267300,75
751	677576,12	2267296,83
752	677576,81	2267296,7
753	677588,58	2267294,45
754	677965,53	2267223,47
755	677963,86	2267213,44
756	677998,82	2267206,3
757	678001,3	2267216,74
758	678054,93	2267206,64
759	678057,92	2267205,77

Взам. инв. №	
Подпись и дата	
Инв. № подл.	

Изм.	Кодуч.	Лист	№ док.	Подпись	Дата

23/17-ППТ1-ПЗ

лист

55



760	678073,81	2267205,3
761	678101,67	2267200,48
762	678101,17	2267194,58
763	678100,55	2267188,99
764	678116,39	2267185,78
765	678118,13	2267185,43
766	678119,72	2267194,34
767	678123,34	2267193,45
768	678203,64	2267173,75
769	678192,69	2267167,54
770	678180,04	2267160,37
771	678183,8	2267154,44
772	678198,29	2267161,91
773	678215,58	2267170,81
774	678243,97	2267163,44
775	678249,41	2267162,02
776	678251,81	2267161,4
777	678258,11	2267159,76
778	678264,85	2267166,48
779	678357,51	2267140,6
780	678621,13	2267077,76
781	678599,57	2267033,7
782	678615,35	2267023,22
783	678584,68	2266984,38
784	678611,16	2266963,79
785	678651,49	2267011,07
786	678812,2	2267010,9
787	678871,61	2266997,76
788	678977,03	2266984,07
789	679002,06	2266965,73
790	679007,09	2266980,38
791	679069,91	2266972,48
792	679104,06	2266964,06
793	679110,91	2266962,38
794	679130,28	2266957,61
795	679131,91	2266957,21
796	679126,97	2266940,92
797	679102,08	2266922,94
798	679112,08	2266904,08
799	679165,66	2266930,96
800	679169,59	2266945,44
801	679284,69	2266914,98
802	679304,18	2266909,82
803	679338,51	2266900,73
804	679334,72	2266881,94
805	679369,68	2266889,52
806	679407,07	2266876,88
807	679415,58	2266873,63
808	679444,61	2266836,53
809	679450,14	2266818,57

Взам. инв. №	
Подпись и дата	
Инв. № подл.	

Изм.	Кодуч.	Лист	№ док.	Подпись	Дата

23/17-ППТ1-ПЗ

лист

56



810	679450,77	2266800,1
811	679445,43	2266778,86
812	679433,56	2266759,63
813	679420,13	2266747,31
814	679324,83	2266698,98
815	679273,62	2266673,29
816	679251,95	2266662,43
817	679003,94	2266584,29
818	679013,32	2266547,06
819	679107,81	2266568,54
820	679158,84	2266579,37
821	679224,57	2266601,04
822	679306,68	2266622,17
823	679336,03	2266633,04
824	679330,77	2266647,67
825	679513,98	2266731,12
826	679518,82	2266723,26
827	679524,78	2266726,47
828	679546,46	2266727,29
829	679563,66	2266734,66
830	679580,89	2266747,96
831	679616,36	2266767,46
832	679634,32	2266777,32
833	679649,13	2266779,69
834	679652,99	2266781,57
835	679676,19	2266792,83
836	679734,35	2266789,48
837	679744,9	2266788,38
838	679764,91	2266790,3
839	679783,56	2266783,67
840	679822,99	2266774,6
841	679901,29	2266763,15
842	679916,97	2266749,45
843	679928,73	2266761,08
844	680099,6	2266719,02
845	680106,94	2266699,23
846	680110,08	2266690,9
847	680156,13	2266678,49
848	680202,47	2266666,01
849	680248,02	2266657,34
850	680244,94	2266646,07
851	680269,3	2266639,41
852	680272,47	2266652,69
853	680375,95	2266636,44
854	680495,89	2266608,4
855	680500,07	2266602,5
856	680505,28	2266606,2
857	680593,84	2266585,49
858	680610,6	2266575,87
859	680637,3	2266560,54

Взам. инв. №	
Подпись и дата	
Инв. № подл.	

Изм.	Кодуч.	Лист	№ док.	Подпись	Дата

23/17-ППТ1-ПЗ

лист

57



860	680638,92	2266559,61
861	680649,68	2266553,43
862	680656,38	2266549,58
863	680658,72	2266549,31
864	680660,54	2266550,46
865	680661,42	2266549,04
866	680709,22	2266543,94
867	680746,29	2266490,88
868	680750,24	2266493,85
869	680769,53	2266464,3
870	680795,6	2266488,49
871	680805,48	2266486,95
872	680813,1	2266535,7
873	680841,77	2266519,58
874	680877,1	2266513,87
875	680886,67	2266512,33
876	680921,94	2266506,63
877	680937,19	2266527,41
878	680948,3	2266525,93
879	680947,24	2266503,08
880	680975,8	2266501,51
881	680976,28	2266524,44
882	681022,27	2266518,21
883	681139,09	2266502,32
884	681139,41	2266501,8
885	681144,59	2266493,76
886	681148,98	2266487,89
887	681164,94	2266463,13
888	681167,4	2266461,9
889	681171,52	2266459,85
890	681188,32	2266451,48
891	681195,14	2266448,07
892	681172,11	2266403,41
893	681402,36	2266479,8
894	682045,36	2266391
895	682472,93	2266346,58
896	683255,44	2266265,28
897	683255,35	2266218,99
898	683253,57	2266173,14
899	683253,34	2266167,5
900	683251,63	2266123,32
901	683414,66	2266118,94
902	683585,96	2266212,75
903	683590,35	2266233,7
904	683614,9	2266228,96
905	683610,4	2266207,48
906	683621,18	2266205,19
907	683616,19	2266181,71
908	683611,69	2266160,52
909	683625,81	2266191,35

Взам. инв. №	
Подпись и дата	
Инв. № подл.	

Изм.	Кодуч.	Лист	№ док.	Подпись	Дата

23/17-ППТ1-ПЗ

лист

58



910	683635,47	2266201,05
911	684077,08	2266074,29
912	684160,77	2266034,24
913	684239,03	2265995,98
914	684537,73	2265853,84
915	684974,86	2265635,1
916	685092,49	2265576,21
917	685111,56	2265573,38
918	685119,48	2265579,19
919	685145,65	2265566,25
920	685148,45	2265562,21
921	685148,46	2265559,74
922	685294,02	2265489,08
923	685311,86	2265465,08
924	685291,55	2265421,52
925	685313,53	2265410,2
926	685335,65	2265446,02
927	685387,99	2265434,97
928	685591,61	2265334,08
929	685825,6	2265218,04
930	686188,97	2265016,56
931	686354,94	2264937,81
932	686521,3	2264858,87
933	686658	2264794
934	686674,29	2264779,71
935	686662,3	2264724,63
936	686674,55	2264721,55
937	686683,96	2264761,96
938	686689,42	2264784,79
939	686690,8	2264790,51
940	686691,4	2264792,98
941	686693,89	2264792,21
942	686704,15	2264788,88
943	686702,66	2264782,74
944	686702,11	2264780,45
945	686700,17	2264778,59
946	686695,54	2264759,21
947	686686,09	2264718,65
948	686682,41	2264702,85
949	686676,31	2264676,35
950	686693,09	2264668,65
951	686787,18	2264681,6
952	686858,26	2264690,85
953	687105,81	2264564,91
954	687118,96	2264558,8
955	687474,2	2264393,95
956	687483	2264334,74
957	687485,49	2264319,52
958	687495,57	2264318,17
959	687501,65	2264317,24

Взам. инв. №	
Подпись и дата	
Инв. № подл.	

Изм.	Кодуч.	Лист	№ док.	Подпись	Дата

23/17-ППТ1-ПЗ

лист

59



960	687656,79	2264297,44
961	687966,78	2264141,25
962	688281,77	2263982,54
963	688465,35	2263907,83
964	688496,25	2263895,09
965	688520,25	2263885,21
966	688560,74	2263865,1
967	688559,4	2263861,46
968	688558,34	2263858,58
969	688757,3	2263761,37
970	688786,99	2263746,86
971	688757,65	2263658,62
972	688760,23	2263642,29
973	688781,28	2263644,59
974	688957,36	2263663,83
975	689102,14	2263598,9
976	689122	2263590
977	689683,78	2263443,65
978	689939,39	2263408,54
979	690234,59	2263282,26
980	690306,94	2263223,27
981	690321,03	2263211,78
982	690596,63	2262987,06
983	690783,4	2262834,77
984	690806,26	2262816,13
985	690823,01	2262796,04
986	690922,44	2262709,56
987	690866,69	2262604,42
988	690882,92	2262589,86
989	690877,61	2262582,14
990	690884,01	2262571,67
991	690885,49	2262570,31
992	690927,63	2262594,09
993	690936,48	2262599,08
994	690957,72	2262617,76
995	690983,96	2262624,88
996	691007,09	2262627,33
997	691026,44	2262622,99
998	691028,44	2262622,54
999	691055,29	2262600,59
1000	691062,44	2262594,75
1001	691124,81	2262552,67
1002	691174,13	2262531,48
1003	691207,88	2262523,44
1004	691284,99	2262484,77
1005	691318,76	2262475,57
1006	691332,81	2262471,86
1007	691223,15	2262492,14
1008	691222,81	2262490,17
1009	691358,47	2262465,08

Взам. инв. №	
Подпись и дата	
Инв. № подл.	

Изм.	Кодуч.	Лист	№ док.	Подпись	Дата

23/17-ППТ1-ПЗ

лист

60



1010	691366,94	2262462,84
1011	691416,38	2262453,4
1012	691464,11	2262441,02
1013	691562,35	2262419,31
1014	691603,94	2262412,92
1015	691701,11	2262395,88
1016	673543,65	2268328,6
1017	673506,28	2268353,73
1018	673460,51	2268389,46
1019	673418,65	2268427,07
1020	673384,16	2268462,38
1021	673331,75	2268524,44
1022	673304,23	2268559,86
1023	673310,17	2268537,41
1024	673356,58	2268439,86
1025	673455,04	2268359,25
1026	690909,2	2262588,17
1027	690910,76	2262586,88
1028	690912,05	2262588,44
1029	690910,49	2262589,74
1030	674275,27	2268100,79
1031	674275,79	2268103,08
1032	674273,51	2268103,6
1033	674272,98	2268101,32
1034	690890,74	2262614,13
1035	690894,08	2262612,35
1036	690895,86	2262615,69
1037	690892,52	2262617,47
1038	674075,72	2268080,88
1039	674077,85	2268081,86
1040	674076,86	2268083,99
1041	674074,72	2268083,01
1042	690913,93	2262678,2
1043	690917,03	2262676,04
1044	690919,19	2262679,14
1045	690916,09	2262681,3
1046	674403,9	2268073,37
1047	674401,61	2268073,9
1048	674401,31	2268072,62
1049	674401,07	2268071,61
1050	674403,37	2268071,07
1051	674403,56	2268071,91
1052	690931,54	2262711,26
1053	690932,28	2262711,93
1054	690931,61	2262712,67
1055	690930,87	2262712
1056	674535,56	2268039,93
1057	674536,1	2268042,22
1058	674533,81	2268042,76
1059	674533,27	2268040,46

Взам. инв. №	
Подпись и дата	
Инв. № подл.	

Изм.	Кодуч.	Лист	№ док.	Подпись	Дата

23/17-ППТ1-ПЗ

лист

61



1060	680800,25	2266491,81
1061	680800,25	2266493,81
1062	680798,25	2266493,81
1063	680798,25	2266491,81
1064	674631,5	2268016,15
1065	674632,64	2268021,02
1066	674627,76	2268022,15
1067	674626,63	2268017,28
1068	680773,97	2266532,66
1069	680773,97	2266534,66
1070	680771,97	2266534,66
1071	680771,97	2266532,66
1072	674697,18	2268002,51
1073	674697,71	2268004,8
1074	674695,42	2268005,34
1075	674694,89	2268003,04
1076	680766,41	2266552,54
1077	680766,41	2266554,54
1078	680764,41	2266554,54
1079	680764,41	2266552,54
1080	674799,94	2267978,17
1081	674800,49	2267980,46
1082	674798,2	2267981
1083	674797,66	2267978,71
1084	680677,08	2266562,89
1085	680681,3	2266565,57
1086	680678,63	2266569,78
1087	680674,41	2266567,11
1088	674926,5	2267948,43
1089	674927,05	2267950,72
1090	674924,76	2267951,26
1091	674924,22	2267948,98
1092	680527,03	2266602,75
1093	680529,03	2266603,98
1094	680527,81	2266605,98
1095	680525,8	2266604,76
1096	675054,82	2267918,19
1097	675055,37	2267920,48
1098	675053,08	2267921,03
1099	675052,54	2267918,74
1100	680709,15	2266660,95
1101	680709,15	2266662,95
1102	680707,15	2266662,95
1103	680707,15	2266660,95
1104	675234,44	2267874,61
1105	675235,59	2267879,47
1106	675230,72	2267880,61
1107	675229,58	2267875,75
1108	680586,39	2266676,17
1109	680580,93	2266684,9

Взам. инв. №	
Подпись и дата	
Инв. № подл.	

Изм.	Кодуч.	Лист	№ док.	Подпись	Дата

23/17-ППТ1-ПЗ

лист

62



1110	680572,19	2266679,44
1111	680577,66	2266670,71
1112	675356,45	2267847,26
1113	675356,98	2267849,55
1114	675354,69	2267850,08
1115	675354,16	2267847,79
1116	680607,75	2266688,13
1117	680602,3	2266696,85
1118	680593,56	2266691,4
1119	680599,02	2266682,67
1120	675448,81	2267826,26
1121	675449,35	2267828,55
1122	675447,05	2267829,09
1123	675446,51	2267826,79
1124	680421,41	2266694,03
1125	680428,35	2266695,37
1126	680427,01	2266702,31
1127	680420,07	2266700,97
1128	675538,55	2267804,66
1129	675539,07	2267806,95
1130	675536,79	2267807,47
1131	675536,26	2267805,19
1132	680655,81	2266699,59
1133	680655,27	2266700,43
1134	680654,43	2266699,9
1135	680654,96	2266699,05
1136	675669,79	2267775,34
1137	675670,32	2267777,63
1138	675668,03	2267778,15
1139	675667,51	2267775,87
1140	679532,69	2266837,63
1141	679534,33	2266844,51
1142	679527,45	2266846,15
1143	679525,81	2266839,27
1144	675807,21	2267742,66
1145	675807,75	2267744,95
1146	675805,46	2267745,49
1147	675804,92	2267743,21
1148	679696,74	2266928,76
1149	679699,23	2266938,75
1150	679689,24	2266941,25
1151	679686,75	2266931,25
1152	675943,76	2267709,3
1153	675944,31	2267711,58
1154	675942,02	2267712,13
1155	675941,48	2267709,84
1156	679747,02	2266940,35
1157	679748,2	2266945,21
1158	679743,34	2266946,39
1159	679742,16	2266941,53

Взам. инв. №	
Подпись и дата	
Инв. № подл.	

Изм.	Кодуч.	Лист	№ док.	Подпись	Дата

23/17-ППТ1-ПЗ

лист

63



1160	676387,93	2267603,75
1161	676389,06	2267608,62
1162	676384,19	2267609,76
1163	676383,06	2267604,88
1164	678789,23	2267019,85
1165	678790,8	2267026,37
1166	678784,28	2267027,94
1167	678782,71	2267021,41
1168	676550,89	2267565,88
1169	676552,02	2267570,75
1170	676547,15	2267571,88
1171	676546,02	2267567,01
1172	677952,17	2267227,89
1173	677952,64	2267230,2
1174	677950,33	2267230,67
1175	677949,86	2267228,36
1176	676810,9	2267510,75
1177	676806,03	2267511,9
1178	676805,65	2267510,27
1179	676804,88	2267507,03
1180	676809,75	2267505,88
1181	676810,45	2267508,85
1182	677509,73	2267249,19
1183	677504,88	2267257,65
1184	677496,42	2267252,83
1185	676982,9	2267464,83
1186	676983,45	2267467,11
1187	676981,18	2267467,67
1188	676980,62	2267465,39
1189	677897,24	2267245,23
1190	677901,99	2267250,45
1191	677900,33	2267251,96
1192	677896,76	2267255,21
1193	677895	2267253,28
1194	677892,01	2267249,98
1195	677052,77	2267446,95
1196	677054,23	2267454
1197	677047,37	2267455,42
1198	677045,91	2267448,38
1199	677775,34	2267282,63
1200	677768,45	2267284,25
1201	677767,76	2267281,33
1202	677766,82	2267277,37
1203	677773,71	2267275,75
1204	677774,65	2267279,71
1205	677118,3	2267432,93
1206	677118,85	2267435,21
1207	677116,56	2267435,76
1208	677116,02	2267433,47
1209	677668,89	2267307,68

Инд. № подл.	Подпись и дата	Взам. инв. №

Изм.	Кодуч.	Лист	№ док.	Подпись	Дата

23/17-ППТ1-ПЗ

лист

64



1210	677662,01	2267309,32
1211	677661,3	2267306,32
1212	677660,38	2267302,44
1213	677667,27	2267300,8
1214	677668,19	2267304,7
1215	677249,19	2267401,99
1216	677249,73	2267404,28
1217	677247,45	2267404,82
1218	677246,9	2267402,54
1219	677606,79	2267322,61
1220	677599,52	2267324,62
1221	677597,5	2267317,33
1222	677604,78	2267315,31
1223	677706,48	2267369,8
1224	677708,46	2267376,56
1225	677701,64	2267378,52
1226	677699,67	2267371,76
1227	677522,48	2267341,71
1228	677515,21	2267343,73
1229	677513,42	2267337,25
1230	677513,19	2267336,43
1231	677516,44	2267335,54
1232	677520,47	2267334,43
1233	677389,33	2267368,79
1234	677389,87	2267371,08
1235	677387,59	2267371,63
1236	677387,04	2267369,34
1237	677526,08	2267336,76
1238	677526,63	2267339,04
1239	677524,34	2267339,59
1240	677523,8	2267337,3
Контур 2		
1241	673819	2268094,24
1242	673826,86	2268099,6
1243	673834,72	2268137,39
1244	673814,09	2268097,08

Взам. инв. №	
Подпись и дата	
Инв. № подл.	

Изм.	Кодуч.	Лист	№ док.	Подпись	Дата

23/17-ППТ1-ПЗ

лист

65



8. Перечень координат характерных точек границ зон планируемого размещения линейного объекта (на период строительства)

№ точек	X	Y
Контур 1		
1245	685611,16	2265393,25
1246	685592,93	2265421,05
1247	685515,28	2265472,58
1248	685482,2	2265495,46
1249	685462,58	2265504,29
111	685451,99	2265480,54
110	685526,71	2265443,26
109	685523,19	2265436,68
108	685609,77	2265390,5
Контур 2		
113	685173,64	2265616,18
1250	685183,74	2265649,58
1251	685224,35	2265635,6
1252	685237,07	2265701,68
1253	685186,01	2265721,5
1254	685161,62	2265637,47
114	685158,18	2265621,25
Контур 3		
861	680649,68	2266553,43
862	680656,38	2266549,58
863	680658,72	2266549,31
1255	680658,55	2266549,21
1256	680659,79	2266547,22
1257	680661,78	2266548,47
1258	680700,58	2266544,87
1259	680705,88	2266536,52
1260	680695,54	2266529,98
1261	680864,94	2266262,86
1262	680954,34	2266144,56
1263	680921,15	2266129,36
1264	680853,02	2266255,54
1265	680686,29	2266518,33
1266	680675,92	2266511,77
1267	680698,3	2266545,08
1268	680703,75	2266536,35
1269	680695,02	2266530,89
1270	680689,56	2266539,63
1271	680679,49	2266528,38
1272	680684,95	2266519,65
1273	680676,22	2266514,19
1274	680670,76	2266522,92
1275	680944,67	2266150,97

Взам. инв. №	
Подпись и дата	
Инв. № подл.	

Изм.	Кодуч.	Лист	№ док.	Подпись	Дата	23/17-ПТТ1-ПЗ	лист
							66



1276	680948,44	2266145
1277	680942,46	2266141,23
1278	680938,69	2266147,2
Контур 4		
1286	680747,68	2266697,05
1287	680672,19	2266721,02
1279	680640,16	2266767,42
1280	680615,17	2266754,21
1281	680632,42	2266726,56
1282	680619,19	2266728,04
1283	680613,33	2266736,81
1284	680609,21	2266734,05
1285	680618,17	2266720,3
166	680622,63	2266723,52
165	680679,8	2266707,01
1288	680640,18	2266762,62
1289	680638,18	2266762,62
1290	680638,18	2266760,62
1291	680640,18	2266760,62
1292	680675,63	2266711,96
1293	680673,63	2266711,96
1294	680673,63	2266709,96
1295	680675,63	2266709,96
1296	680620,32	2266753,98
1297	680619,48	2266753,44
1298	680620,01	2266752,6
1299	680620,85	2266753,13
Контур 5		
1300	680438,57	2266958,27
1301	680597,66	2266707,26
1302	680573,01	2266696,79
1303	680492,58	2266823,53
1304	680416,53	2266921,6
1305	680432,08	2266947,48
1306	680436,47	2266943,76
1307	680441,04	2266949,16
1308	680435,78	2266953,62
1309	680425,06	2266925,07
1310	680431,14	2266921,45
1311	680427,52	2266915,37
1312	680421,44	2266918,99
1313	680519,25	2266824,1
1314	680522,6	2266818,65
1315	680517,16	2266815,29
1316	680513,8	2266820,75

Взам. инв. №	
Подпись и дата	
Инв. № подл.	

Изм.	Кодуч.	Лист	№ док.	Подпись	Дата

23/17-ППТ1-ПЗ

лист

67



1317	680581,31	2266723,69
1318	680583,98	2266719,48
1319	680579,76	2266716,81
1320	680577,09	2266721,02
Контур 6		
1321	680493,55	2266608,94
854	680495,89	2266608,4
855	680500,07	2266602,5
856	680505,28	2266606,2
1322	680512,56	2266604,5
1323	680524,86	2266584,17
1324	680561,84	2266523,29
1325	680566,45	2266516,15
1326	680554,63	2266508,33
1327	680549,88	2266516,02
1328	680512,88	2266576,92
1329	680495,3	2266606,06
1330	680558,2	2266523,56
1331	680560,33	2266519,94
1332	680552,22	2266515,02
1333	680550,06	2266518,63
1334	680519,5	2266581,89
1335	680520,71	2266579,87
1336	680518,69	2266578,65
1337	680517,48	2266580,67
Контур 7		
1338	680403,05	2266630,1
1339	680438,72	2266621,76
1340	680435,8	2266507,35
1341	680379,05	2266463,15
1342	680370,44	2266474,19
1343	680403,51	2266504,42
1344	680409,35	2266516,44
1345	680415,85	2266513,66
1346	680413,07	2266507,16
1347	680406,57	2266509,94
Контур 8		
1348	680378,56	2266635,83
1349	680392,57	2266632,56
1350	680394,38	2266515
1351	680377,92	2266515,42
1352	680384,91	2266526,28
1353	680390,62	2266522,12
1354	680386,46	2266516,41
1355	680380,75	2266520,57

Взам. инв. №	
Подпись и дата	
Инв. № подл.	

Изм.	Кодуч.	Лист	№ док.	Подпись	Дата

23/17-ППТ1-ПЗ

лист

68



Контур 9		
1356	680341,55	2266641,85
1357	680366,49	2266637,92
1358	680373,1	2266534,33
1359	680357,35	2266533,12
1360	680364,03	2266547,15
1361	680369,28	2266542,42
1362	680364,56	2266537,17
1363	680359,3	2266541,89
Контур 10		
1364	680059,68	2266852,98
1365	680056,38	2266839,38
1366	680212,52	2266800,86
1367	680314,5	2266790,45
1368	680366,56	2266844,94
1369	680455,99	2266697,67
1370	680388,94	2266717,37
1371	680391,83	2266727,25
1372	680381,94	2266730,15
1373	680379,05	2266720,27
1374	680359,14	2266726,15
1375	680362,02	2266736,04
1376	680352,12	2266738,91
1377	680349,25	2266729,03
1378	680325,11	2266736,12
1379	680311,32	2266776,69
1380	680210,14	2266787,03
1381	680054,27	2266825,07
1382	679919,32	2266856,69
179	679880,67	2266883,91
1383	679887,33	2266882,25
1384	679889,83	2266892,24
1385	679879,84	2266894,73
181	679877,67	2266886,02
182	679852,23	2266903,94
1386	680440,61	2266719,07
1387	680446,58	2266710,67
1388	680438,19	2266704,71
1389	680432,21	2266713,1
1390	680410,27	2266730,25
1391	680416,23	2266721,85
1392	680407,84	2266715,88
1393	680401,88	2266724,28
1394	680351,34	2266820,13
1395	680357,46	2266816,59
1396	680353,92	2266810,48

Инд. № подл.	Взам. инв. №
	Подпись и дата

Изм.	Кодуч.	Лист	№ док.	Подпись	Дата

23/17-ППТ1-ПЗ

лист

69



1397	680347,8	2266814,02
1398	680333,68	2266804,07
1399	680339,84	2266800,61
1400	680336,38	2266794,45
1401	680330,22	2266797,92
1402	680316,41	2266787,35
1403	680322,85	2266784,44
1404	680319,95	2266778,01
1405	680313,51	2266780,91
1406	680365,59	2266835,8
1407	680370,27	2266832,18
1408	680366,65	2266827,49
1409	680361,97	2266831,11
1410	680048,28	2266851,03
1411	680053,15	2266849,85
1412	680051,96	2266844,99
1413	680047,1	2266846,17
Контур 11		
1414	680782,85	2266476,67
1415	680778,01	2266472,17
1416	680781,19	2266467,21
1417	680785,37	2266469,75
Контур 12		
1418	679915,04	2266950,42
1419	679926,84	2266947,46
1420	679923,54	2266933,87
1421	679900,42	2266939,44
1422	679914,64	2266948,56
1423	679924,64	2266946,07
1424	679922,14	2266936,08
1425	679912,15	2266938,57
Контур 13		
1426	680136,82	2267136,42
1427	680142,71	2267131,01
1428	680089,15	2267072,73
1429	680003,52	2266984,85
1430	679964,09	2266994,52
1431	679970,85	2267001,12
1432	680000,97	2266993,71
1433	680083,33	2267078,23
Контур 14		
1434	679652,74	2266951
1435	679425,74	2267006,38
1436	679421,95	2266989,77
1437	679311,97	2267016,62

Взам. инв. №	
Подпись и дата	
Инв. № подл.	

Изм.	Кодуч.	Лист	№ док.	Подпись	Дата

23/17-ППТ1-ПЗ

лист

70



1438	679329,17	2267150,13
1439	679889,49	2267012,88
1440	679898,38	2267018,96
1441	679322,38	2267160,02
1442	679304,35	2267018,58
203	679151,91	2267056,07
202	679222,66	2267031,23
201	679227,21	2267010,23
200	679259,63	2267002,82
199	679313,99	2266989,34
198	679369,36	2266973,37
197	679426,41	2266956,92
196	679429,84	2266969,85
195	679568,25	2266935,83
1443	679436,19	2267000,17
1444	679435	2266995,31
1445	679439,87	2266994,12
1446	679441,05	2266998,99
	Контур 15	
1447	679822,89	2266972,85
1448	679576,73	2267033,48
1449	679573,38	2267019,88
194	679756,43	2266969,62
193	679783,89	2266950,57
1450	679580,32	2267026,15
1451	679579,76	2267023,86
1452	679582,04	2267023,3
1453	679582,6	2267025,58
1454	679806,43	2266970,72
1455	679805,87	2266968,44
1456	679808,15	2266967,88
1457	679808,71	2266970,16
1458	679741,19	2266986,46
1459	679745,04	2266976,92
1460	679754,59	2266980,75
1461	679750,75	2266990,31
	Контур 16	
1462	678304,94	2267350,27
1463	678326,48	2267275,48
1464	678484,41	2267237,03
1465	678695,02	2267185,9
1466	678691,71	2267172,29
1467	679026,44	2267087,6
1468	679120,5	2267063,79
206	679135,21	2267071,85
207	679130,33	2267053,42

Взам. инв. №	
Подпись и дата	
Инв. № подл.	

Изм.	Кодуч.	Лист	№ док.	Подпись	Дата

23/17-ППТ1-ПЗ

лист

71



208	678938,54	2267102,73
209	678924,41	2267089,49
210	678644,48	2267164,05
1469	678498,45	2267203
1470	678322,02	2267262,07
1471	678291,81	2267223,9
212	678279,96	2267226,8
213	678260,54	2267231,56
214	678244,19	2267235,56
215	678246,4	2267246,06
216	678230,72	2267249,36
217	678228,68	2267239,67
1473	678203,8	2267245,83
1474	678236,4	2267279,58
1475	678241,36	2267281,9
1476	678248,65	2267274,61
1477	678241,36	2267267,33
1478	678234,08	2267274,61
1479	678316,55	2267299,16
1480	678319,75	2267290,22
1481	678310,81	2267287,02
1482	678307,61	2267295,96
1483	678322,75	2267275,27
1484	678324,18	2267265,89
1485	678314,8	2267264,46
1486	678313,37	2267273,84
1487	678304,4	2267342,48
1488	678305,8	2267335,55
1489	678298,87	2267334,16
1490	678297,47	2267341,09
1491	678309,93	2267320,44
1492	678311,48	2267313,56
1493	678304,59	2267312
1494	678303,03	2267318,9
1495	678480,49	2267234,16
1496	678486,68	2267232,5
1497	678485,04	2267226,32
1498	678478,85	2267227,98
1499	678684,19	2267183,4
1500	678689,05	2267182,22
1501	678687,87	2267177,36
1502	678683	2267178,54

Взам. инв. №	
Подпись и дата	
Инв. № подл.	

Изм.	Кодуч.	Лист	№ док.	Подпись	Дата

23/17-ППТ1-ПЗ

лист

72



1503	678215,48	2267250,39
1504	678217,17	2267248,76
1505	678215,54	2267247,07
1506	678213,85	2267248,7
Контур 17		
1507	678269,24	2267458,91
1508	678278,5	2267448,41
1509	678165,34	2267348,58
1510	678174,58	2267339,87
1511	678143,41	2267305,85
1512	678150,71	2267264,95
1513	678190,67	2267315,48
1514	678286,79	2267392,38
1515	678296,93	2267382,73
1516	678200,42	2267281,26
1517	678173,77	2267253,21
219	678133,31	2267263,19
220	678132,77	2267266,86
221	678130,06	2267285,08
222	678128,03	2267298,73
1518	678131,81	2267343,03
1519	678142,81	2267345,21
1520	678153,48	2267356,85
1521	678195,34	2267293,37
1522	678202,63	2267286,08
1523	678195,34	2267278,8
1524	678188,06	2267286,08
1525	678164,55	2267346,87
1526	678171,97	2267339,73
1527	678164,83	2267332,31
1528	678157,41	2267339,46
1529	678289,32	2267388,97
1530	678291,95	2267379,85
1531	678282,83	2267377,22
1532	678280,2	2267386,34
1533	678270,88	2267453,76
1534	678273,18	2267447,08
1535	678266,49	2267444,77
1536	678264,19	2267451,46
1537	678136,58	2267283,36
1538	678138,28	2267281,74
1539	678136,66	2267280,04
1540	678134,96	2267281,66
Контур 18		
1541	677965,75	2266998,27

Взам. инв. №	
Подпись и дата	
Инв. № подл.	

Изм.	Кодуч.	Лист	№ док.	Подпись	Дата

23/17-ППТ1-ПЗ

лист

73



1542	677855,92	2266883,8
1543	677894,74	2266816,23
1544	678052,58	2266957,64
1545	678177,36	2267088,05
1546	678232,56	2267149,52
1547	678238,38	2267156,61
1548	678251,23	2267151,81
1549	678255,13	2267150,92
777	678258,11	2267159,76
776	678251,81	2267161,4
775	678249,41	2267162,02
774	678243,97	2267163,44
773	678215,58	2267170,81
772	678198,29	2267161,91
771	678183,8	2267154,44
770	678180,04	2267160,37
769	678192,69	2267167,54
768	678203,64	2267173,75
1551	678147,59	2267187,5
1552	678068,46	2267105,36
1553	678159,91	2267168,45
1554	678152,62	2267161,17
1555	678159,91	2267153,88
1556	678167,19	2267161,17
1557	678173,43	2267124,52
1558	678166,15	2267117,24
1559	678173,43	2267109,96
1560	678180,71	2267117,24
1561	678177,71	2267158,02
1562	678170,43	2267150,73
1563	678177,71	2267143,44
1564	678185	2267150,73
1565	678138,75	2267175,52
1566	678131,47	2267168,23
1567	678138,75	2267160,95
1568	678146,04	2267168,23
1569	677887,87	2266852,59
1570	677879,17	2266848,78
1571	677882,98	2266840,08
1572	677891,68	2266843,89
1573	677897,77	2266835,03
1574	677889,61	2266830,2
1575	677894,44	2266822,03
1576	677902,61	2266826,87

Взам. инв. №	
Подпись и дата	
Инв. № подл.	

Изм.	Кодуч.	Лист	№ док.	Подпись	Дата

23/17-ППТ1-ПЗ

лист

74



1577	677869,91	2266891,52
1578	677862,75	2266888,58
1579	677865,7	2266881,41
1580	677872,86	2266884,35
1581	677876,48	2266868,79
1582	677870,11	2266865,73
1583	677873,15	2266859,36
1584	677879,54	2266862,4
1585	678027,71	2266969,84
1586	678023,5	2266965,02
1587	678028,31	2266960,81
1588	678032,54	2266965,63
1589	678027,68	2266998,4
1590	678024,21	2266994,78
1591	678027,82	2266991,33
1592	678031,29	2266994,93
1593	678017,92	2267017,59
1594	678014,46	2267013,99
1595	678018,07	2267010,53
1596	678021,53	2267014,14
1597	678155,75	2267103,25
1598	678152,3	2267099,65
1599	678155,9	2267096,19
1600	678159,36	2267099,8
1601	677970,39	2266995,52
1602	677968,77	2266993,82
1603	677970,47	2266992,2
1604	677972,09	2266993,9
1605	678073,26	2267102,58
1606	678071,63	2267100,89
1607	678073,32	2267099,26
1608	678074,95	2267100,95
Контур 19		
1609	677979,21	2267148,79
1610	677991,61	2267146,12
1611	678049,54	2267207,65
757	678001,3	2267216,74
756	677998,82	2267206,3
1612	677982,9	2267209,55
1613	677970,98	2267160,54
1614	677928,29	2267115,95
1615	677822,37	2266991,71

Взам. инв. №	
Подпись и дата	
Инв. № подл.	

Изм.	Кодуч.	Лист	№ док.	Подпись	Дата

23/17-ППТ1-ПЗ

лист

75



1616	677833,03	2266982,62
1617	677938,68	2267106,56
1618	678002,65	2267175,66
1619	677995,51	2267168,23
1620	678002,94	2267161,11
1621	678010,07	2267168,51
1622	677832,63	2266997,79
1623	677827,03	2266993,47
1624	677831,34	2266987,87
1625	677836,94	2266992,19
Контур 20		
1626	678086,41	2267161,35
1627	678110,75	2267186,92
763	678100,55	2267188,99
762	678101,17	2267194,58
1628	678101,41	2267197,48
1629	678076,27	2267171,02
1630	677845,69	2266929,29
1631	677849,17	2266913,81
1632	677857,41	2266934,71
1633	677850,76	2266932,33
1634	677853,13	2266925,67
1635	677859,79	2266928,05
1636	678080,72	2267170,62
1637	678077,18	2267167,09
1638	678080,72	2267163,55
1639	678084,25	2267167,09

9. Перечень координат характерных точек границ зон планируемого размещения линейных объектов, подлежащих реконструкции в связи с изменением их местоположения (на период эксплуатации)

№ точек	X	Y
Контур 1		
1267	680698,3	2266545,08
1268	680703,75	2266536,35
1269	680695,02	2266530,89
1270	680689,56	2266539,63
Контур 2		
1271	680679,49	2266528,38
1272	680684,95	2266519,65
1273	680676,22	2266514,19
1274	680670,76	2266522,92
Контур 3		

Взам. инв. №	
Подпись и дата	
Инв. № подл.	



1116	680607,75	2266688,13
1117	680602,3	2266696,85
1118	680593,56	2266691,4
1119	680599,02	2266682,67
Контур 4		
1108	680586,39	2266676,17
1109	680580,93	2266684,9
1110	680572,19	2266679,44
1111	680577,66	2266670,71
Контур 5		
1313	680519,25	2266824,1
1314	680522,6	2266818,65
1315	680517,16	2266815,29
1316	680513,8	2266820,75
Контур 6		
1330	680558,2	2266523,56
1331	680560,33	2266519,94
1332	680552,22	2266515,02
1333	680550,06	2266518,63
Контур 7		
1386	680440,61	2266719,07
1387	680446,58	2266710,67
1388	680438,19	2266704,71
1389	680432,21	2266713,1
Контур 8		
1390	680410,27	2266730,25
1391	680416,23	2266721,85
1392	680407,84	2266715,88
1393	680401,88	2266724,28
Контур 9		
1370	680388,94	2266717,37
1371	680391,83	2266727,25
1372	680381,94	2266730,15
1373	680379,05	2266720,27
Контур 10		
1374	680359,14	2266726,15
1375	680362,02	2266736,04
1376	680352,12	2266738,91
1377	680349,25	2266729,03
Контур 11		
1383	679887,33	2266882,25
1384	679889,83	2266892,24
1385	679879,84	2266894,73
181	679877,67	2266886,02
180	679877,34	2266884,74
179	679880,67	2266883,91
Контур 12		
1418	679915,04	2266950,42
1419	679926,84	2266947,46
1420	679923,54	2266933,87

Взам. инв. №	
Подпись и дата	
Инв. № подл.	

Изм.	Кодуч.	Лист	№ док.	Подпись	Дата

23/17-ППТ1-ПЗ

лист

77



1421	679900,42	2266939,44
1640	679918,63	2266940,65
1641	679919,19	2266942,94
1642	679916,91	2266943,51
1643	679916,34	2266941,22
Контур 13		
1458	679741,19	2266986,46
1459	679745,04	2266976,92
1460	679754,59	2266980,75
1461	679750,75	2266990,31
Контур 14		
1148	679696,74	2266928,76
1149	679699,23	2266938,75
1150	679689,24	2266941,25
1151	679686,75	2266931,25
Контур 15		
1644	679407,08	2266876,87
1645	679415,58	2266873,63
1646	679380,64	2266731,15
1647	679367,23	2266726,24
1648	679365,34	2266731,96
1649	679375,53	2266735,7
1650	679381,73	2266760,95
1651	679371,26	2266757,7
1652	679369,64	2266763,54
1653	679380,07	2266766,71
Контур 16		
1654	679290,44	2266913,45
1655	679298,36	2266911,36
1656	679267,06	2266670,01
1657	679258,42	2266665,67
Контур 17		
1495	678480,49	2267234,16
1496	678486,68	2267232,5
1497	678485,04	2267226,32
1498	678478,85	2267227,98
Контур 18		
1475	678241,36	2267281,9
1476	678248,65	2267274,61
1477	678241,36	2267267,33
1478	678234,08	2267274,61
Контур 19		
1521	678195,34	2267293,37
1522	678202,63	2267286,08
1523	678195,34	2267278,8
1524	678188,06	2267286,08
Контур 20		
1525	678164,55	2267346,87
1526	678171,97	2267339,73

Взам. инв. №	
Подпись и дата	
Инв. № подл.	

Изм.	Кодуч.	Лист	№ док.	Подпись	Дата

23/17-ППТ1-ПЗ

лист

78



1527	678164,83	2267332,31
1528	678157,41	2267339,46
Контур 21		
1557	678173,43	2267124,52
1558	678166,15	2267117,24
1559	678173,43	2267109,96
1560	678180,71	2267117,24
Контур 22		
1561	678177,71	2267158,02
1562	678170,43	2267150,73
1563	678177,71	2267143,44
1564	678185	2267150,73
1658	678177,52	2267147,45
1659	678180,98	2267151,05
1660	678177,37	2267154,51
1661	678175,97	2267153,05
1662	678173,91	2267150,9
1663	678174,48	2267150,35
Контур 23		
1553	678159,91	2267168,45
1554	678152,62	2267161,17
1555	678159,91	2267153,88
1556	678167,19	2267161,17
1664	678159,4	2267158,22
1665	678162,86	2267161,83
1666	678159,25	2267165,28
1667	678155,8	2267161,67
Контур 24		
1565	678138,75	2267175,52
1566	678131,47	2267168,23
1567	678138,75	2267160,95
1568	678146,04	2267168,23
Контур 25		
1585	678027,71	2266969,84
1586	678023,5	2266965,02
1587	678028,31	2266960,81
1588	678032,54	2266965,63
Контур 25		
1618	678002,65	2267175,66
1619	677995,51	2267168,23
1620	678002,94	2267161,11
1621	678010,07	2267168,51
1668	678000,67	2267166
1669	678002,29	2267167,7
1670	678000,59	2267169,32
1671	677998,97	2267167,62

Изм. инв. №	
Подпись и дата	
Изм. № подл.	

Изм.	Кодуч.	Лист	№ док.	Подпись	Дата

23/17-ППТ1-ПЗ

лист

79

