

Чертеж красных линий

— проектируемые красные линии

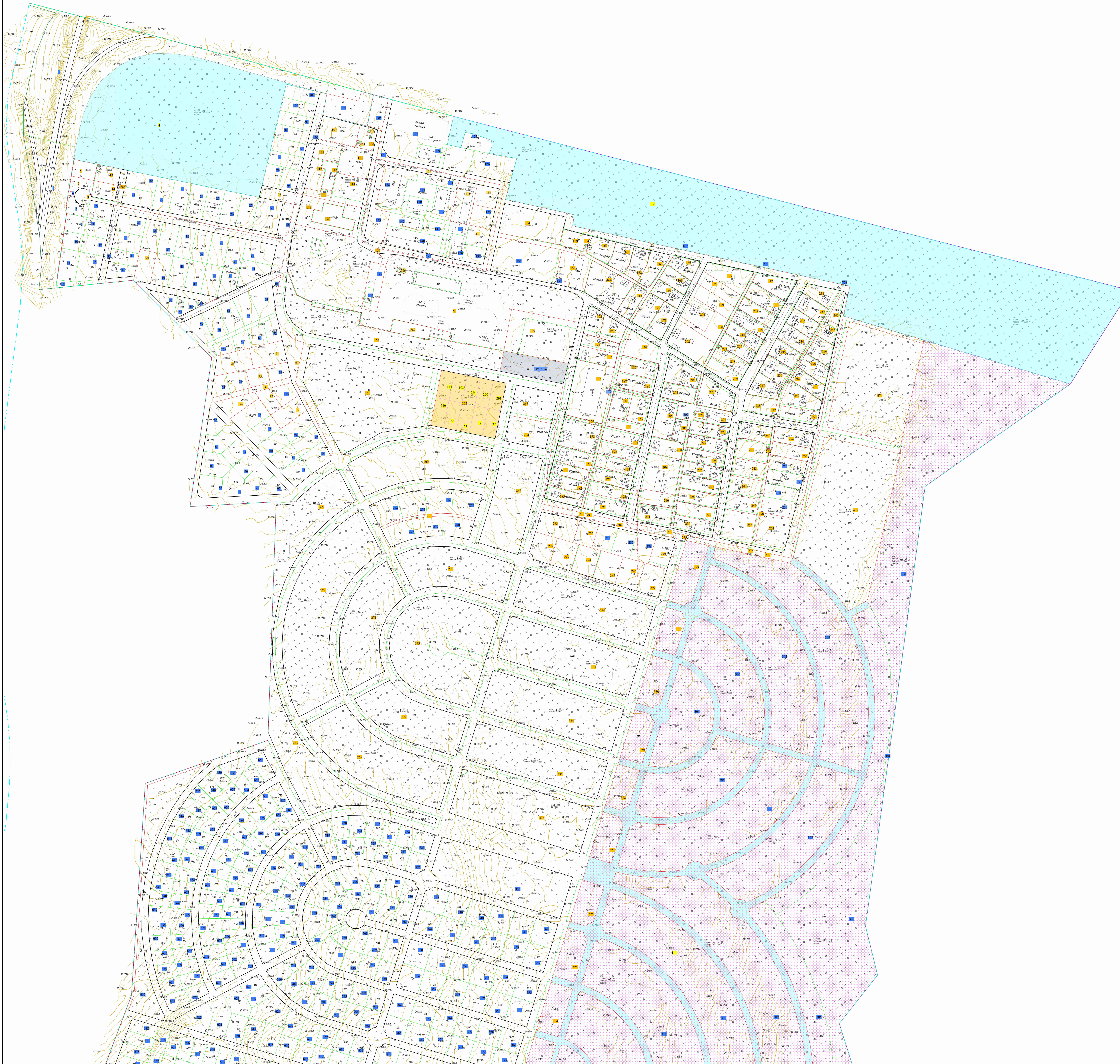
● поворотные точки красных линий

Имя файла: 157_19_01.dwg
Дата: 2019.08.01
Пользователь: 157_19_01

If a valid license will remove this message. See the keywords property of this PDF for more information.

157/2019/ЕП-ПМТ					
Пермский край, городской округ город Березники, п. Николаев Пасад кадастровый номер 59:07:1804001					
Изм.	Кол. изм.	Листы	№ докум.	Полн.	Дата
Разработ.	Клименко Е.В.	1	157/2019/ЕП-ПМТ		
Зам. Разработ.	Евдокимов И.И.				
Проект неживая территория Графическая часть				Статус	Лист
Чертеж красных линий № 1.2000				ПМ	1
И. контр.	Сорокин К.А.			Правительственный орган Иркутский-Березниковский-Федеральный БТИ	

Чертеж межевания территории



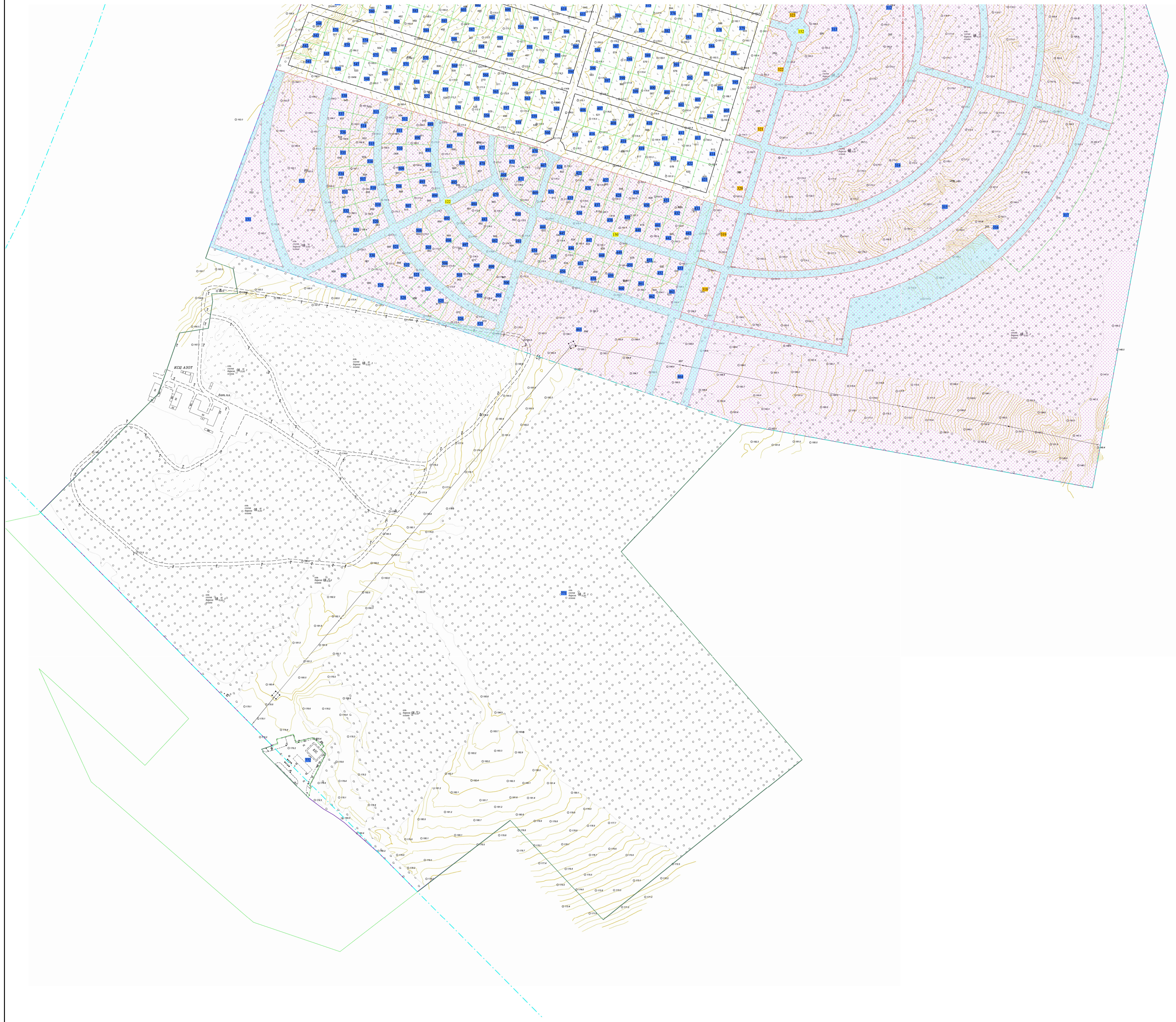
Условные обозначения

- Номер земельного участка по экспликации, подлежащий исправлению
- Номер земельного участка по экспликации, подлежащий образованию
- Номер земельного участка неподлежащий изменению
- Граница земельного участка, стоящего в ЕГРН
- Граница земельного участка, подлежащего уточнению, исправлению
- Граница кадастрового квартала
- Граница населенного пункта
- Линия застройки территории
- Проектируемые красные линии
- Поворотные точки красных линий
- Граница частного сервитута
- Граница земельного участка, подлежащего образованию
- Граница земельного участка общего пользования
- Граница земельного участка подлежащего объединению
- Границы земель, предлагаемые к перераспределению

Лист № 01 из 01
 Дата: 15.08.2019
 Подпись: [подпись]
 Имя: [имя]

157/2019/ЕП-ПМТ					
Пермский край, городской округ город Березники, п. Николаев Посад кадастровый квартал 59:07:1806001					
Мас. Шкала	Листы	№ Вык.	План	Дата	
Разраб. Зам. Работ.	Колычев Е.В. Евдокимов И.И.	157/2019/ЕП-ПМТ			
Проект межевания территории Графическая часть				Стр. №	Лист №
				ПМ	1
И. комп.	Коробей К.А.	Чертеж межевания территории № 1.000		Подготовлен в рамках АО «Госгеоинформация-Пермский край»	

Чертеж межевания территории



Условные обозначения

- Номер земельного участка по экспликации, подлежащий исправлению
- Номер земельного участка по экспликации, подлежащий образованию
- Номер земельного участка неподлежащий изменению
- Граница земельного участка, стоящего в ЕГРН
- Граница земельного участка, подлежащего уточнению, исправлению
- Граница кадастрового квартала
- Граница населенного пункта
- Линия застройки территории
- Проектируемые красные линии
- 50 Поворотные точки красных линий
- Граница частного сервитута
- Граница земельного участка, подлежащего образованию
- Граница земельного участка общего пользования
- Граница земельного участка подлежащего объединению
- Границы земель, предлагаемые к перераспределению

157/2019/ЕП-ПМТ					
Пермский край, городской округ город Березники, п. Николаев Постав кадастровый квартал 59:03:1860101					
Мас.	Конт.	Лист	№ Док.	Лист	Листов
Разраб.	Коробей Е.В.	Иванов			
Зам. Разраб.	Евдокимов И.И.				
Проект межевания территории Графическая часть				Этап	Лист
				ПМ	1
Чертеж межевания территории № 1.000				Подготовлен в форме А0 Иркутская-Венерация-Федеральная СНТ	

Имя, Фамилия, Отчество
 Подпись, дата
 Дата, время, место
 Имя, Фамилия, Отчество
 Подпись, дата