

УТВЕРЖДАЮ:



ЗАМЕСТИТЕЛЬ
Администрации г. БЕРЕЗНИКИ
А.Ю. ЛЕБЕДЕВ

Акт

лесопатологического обследования № _____

лесных насаждений _____ Березниковского _____ лесничества (лесопарка)
Пермского края _____ (субъект Российской Федерации)

Способ лесопатологического обследования: 1. Визуальный
2. Инструментальный

Место проведения

Участковое лесничество	Урочище (дача)	Квартал (кварталы)	Выдел (выделы)	Площадь, га
Березниковское		194	8	11,7

Лесопатологическое обследование проведено на общей площади _____ 11,7 га.

Ведомость перечета деревьев, назначенных в рубку

ВРЕМЕННАЯ ПРОБНАЯ ПЛОЩАДЬ № _____

Субъект Российской Федерации Пермский край

Лесничество (лесопарк) Березниковское

Участковое лесничество Березниковское

Урочище (дача) _____

Квартал 194 ; Выдел 8 ; Площадь 11,7 га.

Номер очага вредных организмов _____ ; Размер пробной площади 0.94 га.

Таксационная характеристика:

тип леса К/С2 ; состав 5ЕЗБ1Ос1Е+П ; возраст 130 ; бонитет 4 ;

полнота 0,6 ; запас на га 200 ; возобновление 8Е2П (30) 2,0 м, 2,5 тыс. шт/га

Время и причина ослабления лесного насаждения:

короед-типограф, трутовик настоящий, ветровал, трутовик окаймленный

Тип очага вредных организмов: эпизодический, хронический (подчеркнуть).

Фаза развития очага вредных организмов: начальная, нарастания численности, собственно вспышка, кризис (подчеркнуть).

Состояние лесного насаждения, намечаемые мероприятия: КС насаждения - 2.71

Насаждение с нарушенной устойчивостью. Рекомендуются произвести санитарно-оздоровительные мероприятия в виде выборочной санитарной рубки.

Исполнитель работ по проведению лесопатологического обследования:

Должность Индивидуальный предприниматель

Ф.И.О. Россохин А.Н. Подпись _____

Дата составления документа 14 августа 2018 г. Телефон 89194939059

2. Инструментальное обследование лесного участка.*

2.1. Фактическая таксационная характеристика лесного насаждения соответствует (не соответствует) (нужное подчеркнуть) таксационному описанию. Причины несоответствия: _____

Ведомость лесных участков с выявленными несоответствиями таксационным описаниям приведена в приложении 1 к Акту.

2.2. Состояние насаждений: **с нарушенной устойчивостью**
с утраченной устойчивостью

причины повреждения:

короед-типограф, трутовик настоящий, ветровал, трутовик окаймленный

Заселено (отработано) стволовыми вредителями:

Вид вредителя	Порода	Встречаемость, %		Степень заселения лесного насаждения (слабая, средняя, сильная)
		заселенных деревьев	отработанных деревьев	
короед-типограф	Е, П	12	4	слабая

Повреждено огнем:

Вид пожара	Порода	Состояние корневых лап		Состояние корневой шейки		Подсушивание луба	
		процент поврежденных огнем корней	процент деревьев с данным повреждением	ожог корневой шейки по окружности (1/4; 2/4; 3/4; более 3/4)	процент деревьев с данным повреждением	по окружности (1/4; 2/4; 3/4; более 3/4)	процент деревьев с данным повреждением

Поражено болезнями:

Вид болезни	Порода	Встречаемость (% пораженных деревьев)	Степень заселения лесного насаждения (слабая, средняя, сильная)
трутовик настоящий	Б	3	
трутовик окаймленный	Е, П, Б	12	слабая

2.3. Выборке подлежит 23 % деревьев,

в том числе:

ослабленных _____ % (причины назначения) _____

сильно ослабленных _____ % (причины назначения) _____

усыхающих 7 % (причины назначения) короед-типограф, трутовик настоящий

свежего сухостоя 8 %

в том числе: свежего ветрвала 2 %

свежего бурелома _____ %

старого сухостоя 8 %

в том числе: старого ветровала 5 %
старого бурелома _____ %
аварийных _____ %

2.4. Полнота лесного насаждения после уборки деревьев, подлежащих рубке, составит _____ #ЗНАЧ!
Критическая полнота для данной категории лесных насаждений составляет _____ 0.3

ЗАКЛЮЧЕНИЕ

С целью предотвращения негативных процессов или снижения ущерба от их воздействия назначено:

Участковое лесничество	Урочище (дача)	Квартал	Выдел	Площадь выдела, га	Вид мероприятия	Площадь мероприятия, га	Порода	Выбираемый запас на выдел, куб. м	Крайние сроки проведения
Березниковское		194	8	11,7	ВСП	11,7	Е, Б, Ос	538	2019 г.

Ведомость перечета деревьев, назначенных в рубку, и абрис лесного участка прилагаются (приложение 2 и 3 к данному акту).

Меры по обеспечению возобновления:

сохранение подроста при проведении рубки.

Мероприятия, необходимые для предупреждения повреждения или поражения смежных насаждений:

соблюдение пункта 41 приказа Минприроды России от 12.09.2016 г. № 470.

Сведения для расчета степени повреждения:

год образования старого сухостоя: 2015-2016

основная причина повреждения древесины: короед-типограф

Дата проведения обследований: 14 августа 2018 г.

Исполнитель работ по проведению лесопатологического обследования:

Должность _____

Индивидуальный предприниматель

Ф.И.О. Росохин А.Н. Подпись _____

* Раздел включается в акт в случае проведения лесопатологического обследования инструментальным способом.

Ведомость лесных участков с выявленными несоответствиями таксационным описаниям

Источник данных	Год проведения лесосурействва	Номер квартала	Номер выдела	Площадь выдела, га	Целевое назначение лесов	Категория защитных лесов	Номер лесопатологического выдела	Площадь лесопатологического выдела, га	Таксационная характеристика										Заложено пробных площадей			
									состав	порода	возраст, лет	средняя высота, м	средний диаметр, см	тип леса	тип условий местопрорастания	полнота	бонитет	запас, куб. м/га	количество, шт.	общая площадь, га		
ТО	2011	194	8	11,7	Защитные леса	городские леса ()		11,7	5	Е	130	21	24	ЕЛП	С2	0,6	4	200	1	0,95		
									3	Б	130	20	22									
									1	Ос	130	21	26									
									1	Е	70	16	16									
									+	П	70	16	16									
Ф		194	8	11,7	Защитные леса	городские леса ()		11,7	5	Е	137	19	26	ЕЛП	С2	0,5	4	140	1			
									3	Б	137	18	18									
									1	Ос	137	18	26									
									1	Е	77	16	16									
										П	77	16	16									

Примечание:

ТО - таксационные описания

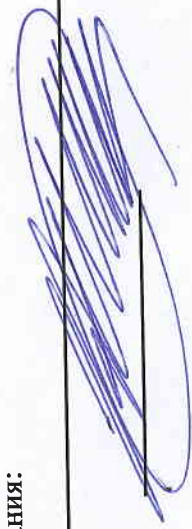
Ф - фактическая характеристика лесного насаждения

Исполнитель работ по проведению лесопатологического обследования:

Должность Индивидуальный предприниматель

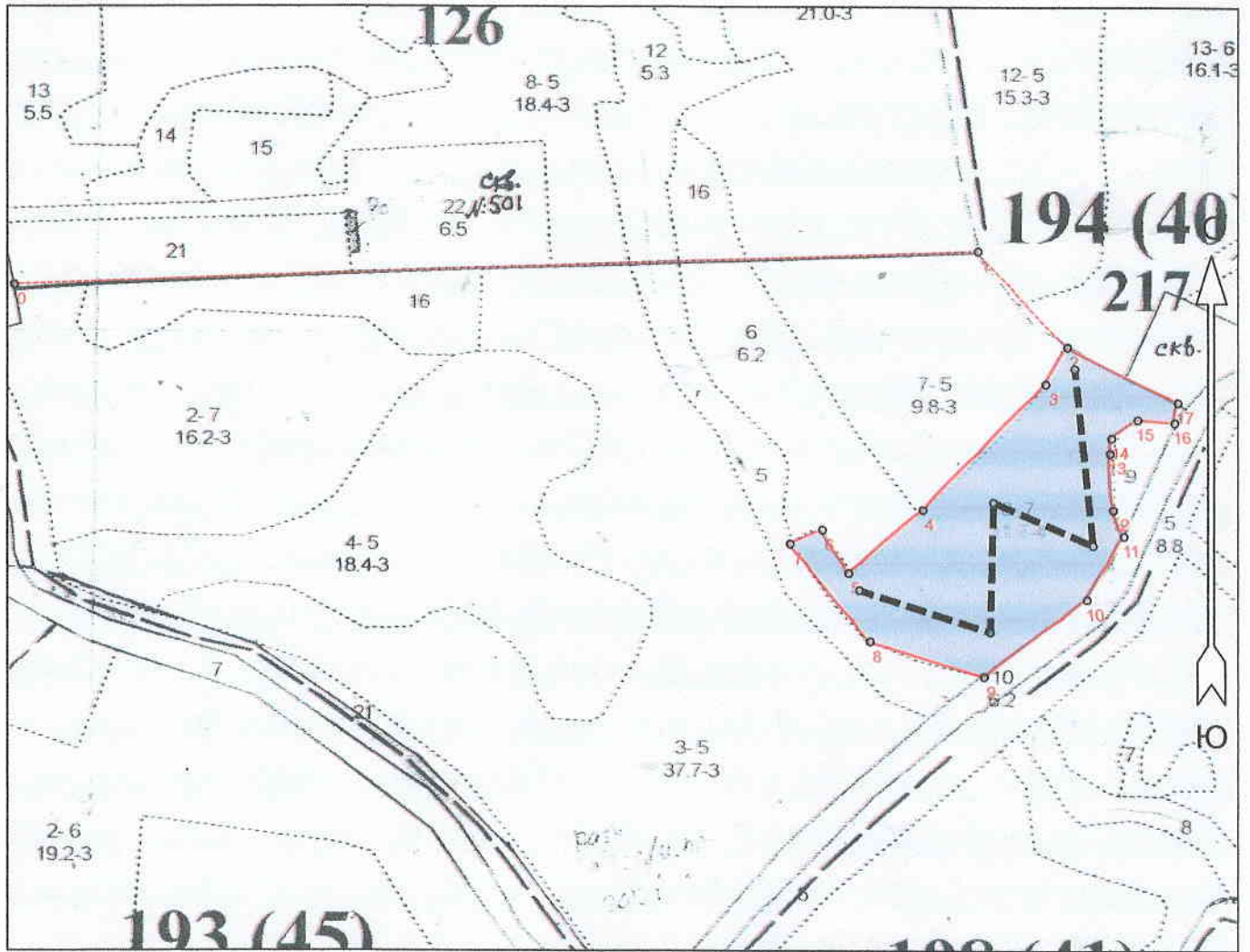
Ф.И.О. Росохин А.Н.

Подпись



Абрис участка

М 1 : 10000



№ выдела	Ленты (круговые площадки) перечёта				
	№ ленты (площадки)	Длина, м	Ширина, м	Радиус, м	Площадь, га
8	1	940	10		0,94

Номера точек	Координаты		Румбы линий	Длина, м		
	Широта	Долгота				
0 - 1	59° 17' 24.697"	56° 57' 40.806"	СВ 88°	1405	12 - 13	59° 17' 14.108" 56° 59' 22.205" СЗ 3° 83
1 - 2	59° 17' 26.292"	56° 59' 09.708"	ЮВ 43°	190	13 - 14	59° 17' 16.791" 56° 59' 21.921" СВ 6° 23
2 - 3	59° 17' 21.796"	56° 59' 17.945"	ЮЗ 30°	62	14 - 15	59° 17' 17.517" 56° 59' 22.063" СВ 55° 47
3 - 4	59° 17' 20.055"	56° 59' 15.957"	ЮЗ 44°	257	15 - 16	59° 17' 18.387" 56° 59' 24.477" ЮВ 85° 54
4 - 5	59° 17' 14.108"	56° 59' 04.595"	ЮЗ 50°	142	16 - 17	59° 17' 18.242" 56° 59' 27.886" СВ 9° 30
5 - 6	59° 17' 11.134"	56° 58' 57.779"	СЗ 31°	74	17 - 2	59° 17' 19.185" 56° 59' 28.17" СЗ 63° 181
6 - 7	59° 17' 13.165"	56° 58' 55.364"	ЮЗ 67°	51		
7 - 8	59° 17' 12.512"	56° 58' 52.382"	ЮВ 40°	183		
8 - 9	59° 17' 07.943"	56° 58' 59.767"	ЮВ 73°	174		
9 - 10	59° 17' 06.275"	56° 59' 10.276"	СВ 53°	188		
10 - 11	59° 17' 09.901"	56° 59' 19.791"	СВ 30°	107		
11 - 12	59° 17' 12.875"	56° 59' 23.199"	СЗ 22°	41		

Условные обозначения	
Линия перечёта	-----

Исполнитель работ по проведению лесопатологического обследования

ФИО Россохин А.Н.

Подпись

Дата составления документа 14.08.2018 Телефон