



УТВЕРЖДАЮ:

Заместитель главы
Администрации г. Березники
А.Ю. Лебедев

Акт

лесопатологического обследования № _____

лесных насаждений Березниковского лесничества (лесопарка)
Пермского края (субъект Российской Федерации)

Способ лесопатологического обследования: 1. Визуальный
2. Инструментальный

Место проведения

Участковое лесничество	Урочище (дача)	Квартал (кварталы)	Выдел (выделы)	Площадь, га
Березниковское		194	16	4,5

Лесопатологическое обследование проведено на общей площади 4,5 га.

Ведомость перечета деревьев, назначенных в рубку

ВРЕМЕННАЯ ПРОБНАЯ ПЛОЩАДЬ № _____

Субъект Российской Федерации: Пермский край

Лесничество (лесопарк) Березниковское

Участковое лесничество Березниковское

Урочище (дача) _____

Квартал 194; Выдел 16; Площадь 4,5 га.

Номер очага вредных организмов _____; Размер пробной площади 0.37 га.

Таксационная характеристика:

тип леса К/С2; состав 6Б1Ос2Е1П; возраст 87; бонитет 4;

полнота 0,6; запас на га 140; возобновление 8Е2П (15) 1,0 м, 1,5 тыс. шт/га.

Время и причина ослабления лесного насаждения:

трутовик настоящий, короед-типограф, ветровал, трутовик окаймленный

Тип очага вредных организмов: эпизодический, хронический (подчеркнуть).

Фаза развития очага вредных организмов: начальная, нарастания численности, собственно
вспышка, кризис (подчеркнуть).

Состояние лесного насаждения, намечаемые мероприятия: СКС насаждения - 3.05

Насаждение с нарушенной устойчивостью. Рекомендуется произвести санитарно-оздоровительные мероприятия в виде выборочной санитарной рубки.

Исполнитель работ по проведению лесопатологического обследования:

Должность Индивидуальный предприниматель

Ф.И.О. Росохин А.Н.

Подпись _____

Дата составления документа _____

14 августа 2018 г.

Телефон 89194939059

2. Инструментальное обследование лесного участка.*

2.1. Фактическая таксационная характеристика лесного насаждения соответствует (не соответствует) (нужное подчеркнуть) таксационному описанию. Причины несоответствия: _____

Уточнение таксационных характеристик при проведении ЛПО

Ведомость лесных участков с выявленными несоответствиями таксационным описаниям приведена в приложении 1 к Акту.

2.2. Состояние насаждений:

с нарушенной устойчивостью
с утраченной устойчивостью



причины повреждения:

трутовик настоящий, короед-типограф, ветровал, трутовик окаймленный

Заселено (отработано) стволовыми вредителями:

Вид вредителя	Порода	Встречаемость, %		Степень заселения лесного насаждения (слабая, средняя, сильная)
		заселенных деревьев	отработанных деревьев	
короед-типограф	Е, П	3	5	

Повреждено огнем:

Вид пожара	Порода	Состояние корневых лап		Состояние корневой шейки		Подсушивание луба	
		процент поврежденных огнем корней	процент деревьев с данным повреждением	ожог корневой шейки по окружности (1/4; 2/4; 3/4; более 3/4)	процент деревьев с данным повреждением	по окружности (1/4; 2/4; 3/4; более 3/4)	процент деревьев с данным повреждением

Поражено болезнями:

Вид болезни	Порода	Встречаемость (% пораженных деревьев)	Степень заселения лесного насаждения (слабая, средняя, сильная)
трутовик настоящий	Б	18	слабая
трутовик окаймленный	Е, Б, П, ОС	9	

2.3. Выборке подлежит

28 % деревьев,

в том числе:

ослабленных

_____ % (причины назначения)

сильно ослабленных

_____ % (причины назначения)

усыхающих

3 % (причины назначения)

свежего сухостоя

7 %

в том числе: свежего ветровала

5 %

свежего бурелома

_____ %

старого сухостоя

18 %

трутовик настоящий, короед-типограф

в том числе: старого ветровала 10 %
старого бурелома _____ %
аварийных _____ %

2.4. Полнота лесного насаждения после уборки деревьев, подлежащих рубке, составит
Критическая полнота для данной категории лесных насаждений составляет _____

#ЗНАЧ!

0.3

ЗАКЛЮЧЕНИЕ

С целью предотвращения негативных процессов или снижения ущерба от их воздействия назначено:

Участковое лесничество	Урочище (дача)	Квартал	Выдел	Площадь выдела, га	Вид мероприятия	Площадь мероприятия, га	Порода	Выбираемый запас на выдел, куб. м	Крайние сроки проведения
Березниковское		194	16	4,5	ВСП	4,5	Б, Ос, Е, П	176	2019 г.

Ведомость перечета деревьев, назначенных в рубку, и абрис лесного участка прилагаются (приложение 2 и 3 к данному акту).

Меры по обеспечению возобновления:

сохранение подроста при проведении рубки.

Мероприятия, необходимые для предупреждения повреждения или поражения смежных насаждений:

соблюдение пункта 41 приказа Минприроды России от 12.09.2016 г. № 470.

Сведения для расчета степени повреждения:

год образования старого сухостоя: _____

2015-2016

основная причина повреждения древесины: _____

трутовик настоящий

Дата проведения обследований: _____

14 августа 2018 г.

Исполнитель работ по проведению лесопатологического обследования:

Должность _____

Индивидуальный предприниматель

Ф.И.О. _____

Россохин А.Н.

Подпись _____

* Раздел включается в акт в случае проведения лесопатологического обследования инструментальным способом.

Ведомость лесных участков с выявленными несоответствиями таксационным описаниям

Источник данных	Год проведения лесосурьейства	Номер квартала	Номер выдела	Площадь выдела, га	Целевое назначение лесов	Категория защитных лесов	Номер лесопатологического выдела	Площадь лесопатологического выдела, га	Таксационная характеристика											Заложено пробных площадей					
									состав	порода	возраст, лет	средняя высота, м	средний диаметр, см	тип леса	тип условий	местопроизрастания	полнота	бонитет	запас, куб. м/га	количество, шт.	общая площадь, га				
ТО	2011	194	16	4,5	Защитные леса	городские леса ()	1	4,5	6	Б	80	18	20	ЕЛП	С2	0.7	4	140	1	0.37					
									1	Ос	80	20	22												
										Е	80	17	18												
										П	80	18	18												
Ф		194	16	4,5	Защитные леса	городские леса ()	1	4,5	6	Б	87	19	26	ЕЛП	С2	0.6	4	140	1	0.37					
									1	Ос	87	20	22												
										Е	87	18	26												
										П	87	18	18												

Примечание:

ТО - таксационные описания

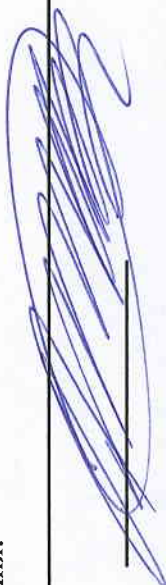
Ф - фактическая характеристика лесного насаждения

Исполнитель работ по проведению лесопатологического обследования:

Должность Индивидуальный предприниматель

Ф.И.О. Россохин А.Н.

Подпись



Результаты проведения лесопатологического обследования лесных насаждений за
август 2018 г.
(месяц)

Субъект Российской Федерации Пермский край
Участковое лесничество Березниковское

Лесничество (лесопарк) Березниковское
Урочище (лесная дача)

1	2	3	4	5	6	7	8	Таксационная характеристика лесного насаждения								Распределение деревьев по категориям состояния, % от запаса								28	29	30	31	32	33	34			
								9	10	11	12	13	14	15	16	17	18	19	20	21	22	23	24								25	26	27
Номер квартала	Номер выдела	Площадь выдела, га	Целевое назначение лесов	Категория защитных лесов	Номер лесопатологического выдела	Площадь лесопатологического выдела, га	состав	порода	возраст	средняя высота, м	средний диаметр, см	тип леса	полнота	бонитет	Число деревьев на пробе, шт.	без признаков ослабления	ослабленные	сильно ослабленные	усыхающие	свежий сухой	старый сухой	свежий ветровал	старый ветровал	свежий бурелом	старый бурелом	аварийные деревья	Признаки повреждения деревьев	Доля поврежденных деревьев, %	Причина ослабления, повреждения	Полежит рубке, %	Назначенные мероприятия		
194	16	4,5		Защитные леса			6	Б	87	19*	26*	К	0,6*	4	140	2,7%	25,3%	39,3%	2,5%	4,4%	10,7%	8,8%	6,4%				801, 832, 206, 205	30	31	32	33	34	Вид
				городские леса ()			1	Ос	87	20	22				59	88,9%						11,2%					206, 205, 801, 832	29	31	32	33	34	Вид
							2	Е	87	18*	26*				7	63,1%	11,5%	7,3%		5,2%		13,0%				612, 613, 614, 206, 205, 801, 83	29	31	32	33	34	Вид	
							1	П	87	18	18				17	20,4%	51,5%			7,7%		20,4%				612, 613, 614, 206, 205, 801, 83	29	31	32	33	34	Вид	
															104	4,0%	42,0%	26,0%	3,0%	2,0%	8,0%	5,0%	10,0%					31%		28%			

Примечание: 1. Показатели, не соответствующие таксационному описанию, отмечаются «*».

- Расшифровка кодов признаков: 801 - Наличие плодовых тел на стволе, 832 - Наличие гнили, 613 - Отработано <3/4 окружности ствола под кроной, 614 - Отработано >3/4 окружности ствола под кроной, 205 - Обрыв корней (вывал) свежий, 206 - Обрыв корней (вывал) прошлых лет
- Расшифровка кодов причин: 355 - трутовик настоящий, 343 - короед-типограф, 881 - Воздействие сильных ветров текущего года, повлекшие наклон более 10°, изгиб или вывал деревьев, 821 - Воздействие сильных ветров прошлых лет, повлекшие наклон более 10°, изгиб или вывал деревьев, 357 - трутовик окаймленный

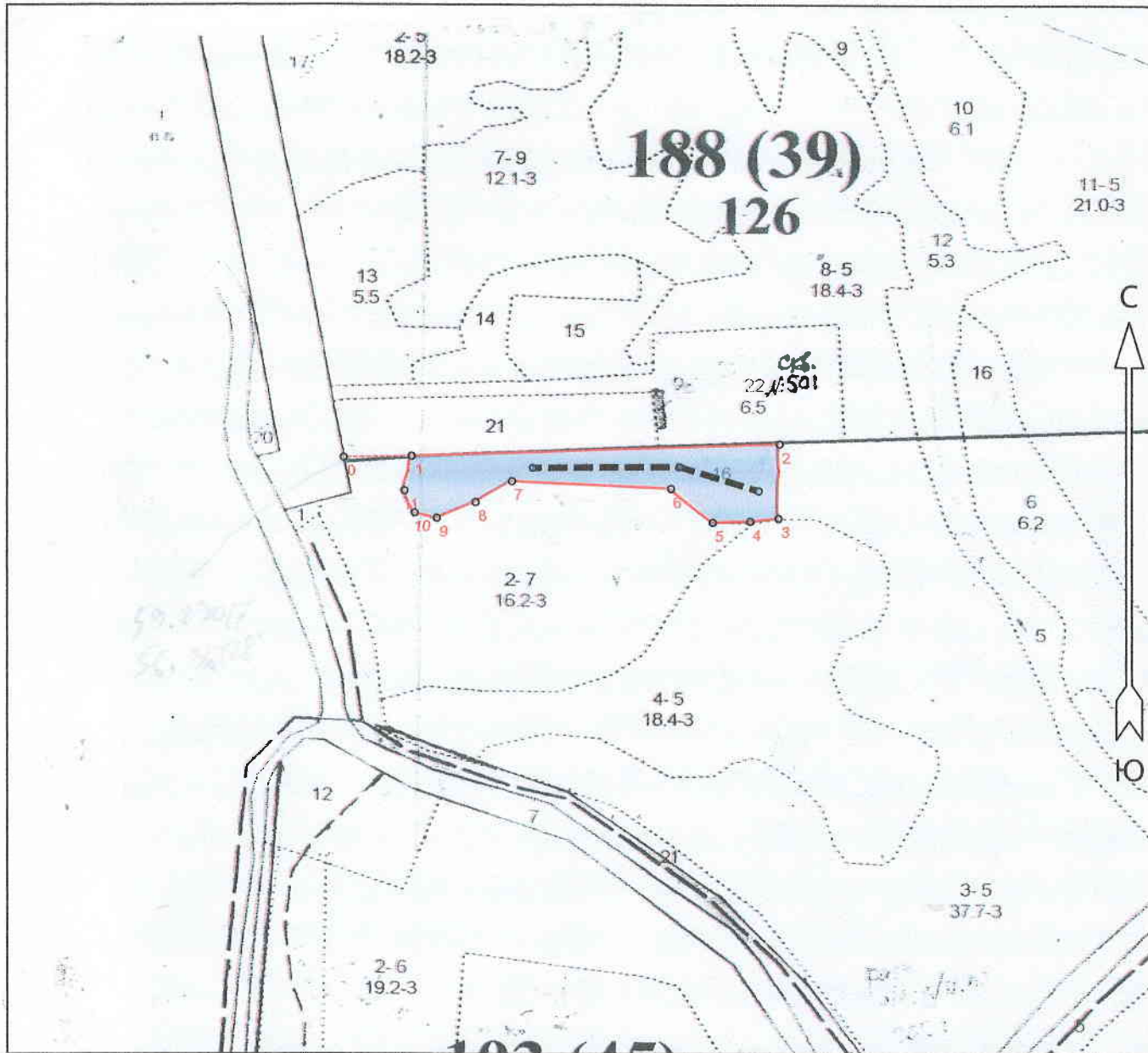
Исполнитель работ по проведению лесопатологического обследования:

Должность Индивидуальный предприниматель
Ф.И.О. Росохин А.Н. Подпись

Дата составления документа 14 августа 2018 г. Телефон 89194939059

Абрис участка

М 1 : 10000



№ выдела	Ленты (круговые площадки) перечёта				
	№ ленты (площадки)	Длина, м	Ширина, м	Радиус, м	Площадь, га
16	1	370	10		0,37

Номера точек	Координаты		Румбы линий	Длина, м	7 - 8	8 - 9	9 - 10	10 - 11	11 - 1
	Широта	Долгота							
0 - 1	59° 17' 24.679"	56° 57' 40.721"	СВ 89°	106	59° 17' 23.463"	56° 57' 57.389"	ЮЗ 60°	66	
1 - 2	59° 17' 24.732"	56° 57' 47.45"	СВ 88°	576	59° 17' 22.406"	56° 57' 53.765"	ЮЗ 68°	65	
2 - 3	59° 17' 25.366"	56° 58' 23.892"	ЮЗ 1°	116	59° 17' 21.613"	56° 57' 49.935"	СЗ 77°	35	
3 - 4	59° 17' 21.613"	56° 58' 23.789"	ЮЗ 84°	44	59° 17' 21.877"	56° 57' 47.761"	СЗ 25°	38	
4 - 5	59° 17' 21.454"	56° 58' 20.994"	ЮЗ 88°	59	59° 17' 22.987"	56° 57' 46.725"	СВ 12°	55	
5 - 6	59° 17' 21.401"	56° 58' 17.266"	СЗ 51°	84					
6 - 7	59° 17' 23.093"	56° 58' 13.125"	СЗ 87°	249					

Условные обозначения	
Линия перечёта	-----

Исполнитель работ по проведению лесопатологического обследования:

ФИО Россохин А.Н. _____ Подпись _____

Дата составления документа 14.08.2018 Телефон _____