

УТВЕРЖДАЮ:



ЗАМЕСТИТЕЛЬ ГЛАВЫ  
Администрации г. Березники  
А.Ю. ЛЕБЕДЕВ

АКТ

лесопатологического обследования № \_\_\_\_\_

лесных насаждений Березниковского лесничества (лесопарка)  
Пермского края (субъект Российской Федерации)

Способ лесопатологического обследования: 1. Визуальный   
2. Инструментальный

Место проведения

Участковое лесничество	Урочище (дача)	Квартал (кварталы)	Выдел (выделы)	Площадь, га
Березниковское		194	13	16,1

Лесопатологическое обследование проведено на общей площади 11,8 га.

**Ведомость перечета деревьев, назначенных в рубку**

ВРЕМЕННАЯ ПРОБНАЯ ПЛОЩАДЬ № \_\_\_\_\_

Субъект Российской Федерации: Пермский край

Лесничество (лесопарк) Березниковское

Участковое лесничество Березниковское

Урочище (дача) \_\_\_\_\_

Квартал 194; Выдел 13; Площадь 16,1 га.

Номер очага вредных организмов \_\_\_\_\_; Размер пробной площади 0,96 га.

Таксационная характеристика:

тип леса К/С2; состав 6Е2Ос2Б+П; возраст 110; бонитет 3;

полнота 0,6; запас на га 190; возобновление 7ЕЗП (15) 1,0 м, 3,0 тыс. шт/га.

Время и причина ослабления лесного насаждения:

короед-типограф, трутовик настоящий, ветровал, трутовик ложный осиновый, трутовик окаймленный

Тип очага вредных организмов: эпизодический, хронический (подчеркнуть).

Фаза развития очага вредных организмов: начальная, нарастания численности, собственно вспышка, кризис (подчеркнуть).

Состояние лесного насаждения, намечаемые мероприятия: СКС насаждения - 2,67

Насаждение с нарушенной устойчивостью. Рекомендуется произвести санитарно-оздоровительные мероприятия в виде выборочной санитарной рубки.

Исполнитель работ по проведению лесопатологического обследования:

Должность Индивидуальный предприниматель

Ф.И.О. Росохин А.Н.

Подпись \_\_\_\_\_

Дата составления документа 14 августа 2018 г. Телефон 89194939059

**2. Инструментальное обследование лесного участка.\***

2.1. Фактическая таксационная характеристика лесного насаждения соответствует (не соответствует) (нужное подчеркнуть) таксационному описанию. Причины несоответствия: \_\_\_\_\_

Уточнение таксационных характеристик при проведении ЛПО

Ведомость лесных участков с выявленными несоответствиями таксационным описаниям приведена в приложении 1 к Акту.

2.2. Состояние насаждений: **с нарушенной устойчивостью**    
 **с утраченной устойчивостью**

причины повреждения:

короед-типограф, трутовик настоящий, ветровал, трутовик ложный осиновый, трутовик окаймленный

Заселено (отработано) стволовыми вредителями:

Вид вредителя	Порода	Встречаемость, %		Степень заселения лесного насаждения (слабая, средняя, сильная)
		заселенных деревьев	отработанных деревьев	
короед-типограф	Е, П	4	11	

Повреждено огнем:

Вид пожара	Порода	Состояние корневых лап		Состояние корневой шейки		Подсушивание луба	
		процент поврежденных огнем корней	процент деревьев с данным повреждением	ожог корневой шейки по окружности (1/4; 2/4; 3/4; более 3/4)	процент деревьев с данным повреждением	по окружности (1/4; 2/4; 3/4; более 3/4)	процент деревьев с данным повреждением

Поражено болезнями:

Вид болезни	Порода	Встречаемость (% пораженных деревьев)	Степень заселения лесного насаждения (слабая, средняя, сильная)
трутовик настоящий	Б	3	
трутовик окаймленный	Е, Б	6	
трутовик ложный осиновый	ОС	1	

2.3. Выборке подлежат 20 % деревьев,

в том числе:

ослабленных \_\_\_\_\_ % (причины назначения) \_\_\_\_\_

сильно ослабленных \_\_\_\_\_ % (причины назначения) \_\_\_\_\_

усыхающих 4 % (причины назначения) \_\_\_\_\_

свежего сухостоя 1 %

в том числе: свежего ветровала \_\_\_\_\_ %

свежего бурелома \_\_\_\_\_ %

старого сухостоя 15 %

короед-типограф, трутовик настоящий

в том числе: старого ветровала 10 %  
старого бурелома \_\_\_\_\_ %  
аварийных \_\_\_\_\_ %

2.4. Полнота лесного насаждения после уборки деревьев, подлежащих рубке, составит

0.48

Критическая полнота для данной категории лесных насаждений составляет

0.3

### ЗАКЛЮЧЕНИЕ

С целью предотвращения негативных процессов или снижения ущерба от их воздействия назначено:

Участковое лесничество	Урочище (дача)	Квартал	Выдел	Площадь выдела, га	Вид мероприятия	Площадь мероприятия, га	Порода	Выбираемый запас на выдел, куб. м	Крайние сроки проведения
Березниковское		194	13	16,1	ВСП	11,8	Е, Ос, Б	448	2019 г.

Ведомость перечета деревьев, назначенных в рубку, и абрис лесного участка прилагаются (приложение 2 и 3 к данному акту).

Меры по обеспечению возобновления:

сохранение подроста при проведении рубки.

Мероприятия, необходимые для предупреждения повреждения или поражения смежных насаждений:

соблюдение пункта 41 приказа Минприроды России от 12.09.2016 г. № 470.

Сведения для расчета степени повреждения:

год образования старого сухостоя:

2015-2016

основная причина повреждения древесины:

короед-типограф

Дата проведения обследований:

14 августа 2018 г.

Исполнитель работ по проведению лесопатологического обследования:

Должность

Индивидуальный предприниматель

Ф.И.О.

Росохин А.Н.

Подпись

\* Раздел включается в акт в случае проведения лесопатологического обследования инструментальным способом.



## ВЕДОМОСТЬ ПЕРЕЧЕТА ДЕРЕВЬЕВ

Оборотная сторона

Порода: Е

кв. 194 выд. 13

Ступени толщины, см	Количество деревьев по категориям состояния, шт.																Всего	
	I	II	III	IV		V		VI			ветровал, бурелом			аварийные деревья			шт.	в том числе подлежат рубке, %
				НЗ	З	НЗ	З	НЗ	З	О	НЗ	З	О	НЗ	З	О		
1	2	3	4	5	6	7	8	9	10	11	12	13	14	15	16	17	18	19
8																		
12																		
16	8																8	
20	9	2	8				2										21	10%
24	13	9	6		2		2										32	13%
28		13	7		3		1			2			6				32	38%
32		6	7		1					3			8				25	48%
36		11	8							2			2				23	17%
40			5														5	
44		2															2	
48																		
52																		
56																		
60																		
64																		
68																		
72																		
Итого   шт.	30	43	41	6		5		7			16						148	23%
Итого, куб. м	9.79	37.6	35.1	3.9		2.2		6.8			14.2						109.5	25%
Итого, % от куб. м	8.9%	34.4%	32.0%	3.6%		2.0%		6.2%			13.0%						100.0%	25.0%
СКС	2.94																	

Порода: Ос

Ступени толщины, см	Количество деревьев по категориям состояния, шт.																Всего	
	I	II	III	IV		V		VI			ветровал, бурелом			аварийные деревья			шт.	в том числе подлежат рубке, %
				НЗ	З	НЗ	З	НЗ	З	О	НЗ	З	О	НЗ	З	О		
1	2	3	4	5	6	7	8	9	10	11	12	13	14	15	16	17	18	19
8																		
12																		
16	9																9	
20	17	6			2					2			1				28	18%
24	6	5	8		1								1				21	10%
28	2	7	9							1							19	5%
32		7	3														10	
36																		
40																		
44																		
48																		
52																		
56																		
60																		
64																		
68																		
72																		
Итого   шт.	34	25	20	3				3			2						87	5%
Итого, куб. м	9.13	13.21	10.9	0.91				1.08			0.66						35.89	5%
Итого, % от куб. м	25.4%	36.9%	30.4%	2.5%				3.0%			1.8%						100.0%	5.0%
СКС	2.24																	

Порода: Б

Ступени толщины, см	Количество деревьев по категориям состояния, шт.																Всего	
	I	II	III	IV		V		VI			ветровал, бурелом			аварийные деревья			шт.	в том числе подлежат рубке, %
				НЗ	З	НЗ	З	НЗ	З	О	НЗ	З	О	НЗ	З	О		
1	2	3	4	5	6	7	8	9	10	11	12	13	14	15	16	17	18	19
8																		
12																		
16	13	8			3		2										26	19%
20	11	14	5		5		1			2			4				42	29%
24	9	6	2		2					3			3				25	32%
28	6	5	3										2				16	13%
32	2		1														3	
36		4															4	
40																		
44																		
48																		
52																		
56																		
60																		
64																		
68																		
72																		
Итого   шт.	41	37	11	10		3		5			9						116	15%
Итого, куб. м	11.92	12.69	4.1	2.26		0.49		1.54			3.02						36.02	14%
Итого, % от куб. м	33.1%	35.3%	11.4%	6.3%		1.4%		4.3%			8.4%						100.0%	14.0%
СКС	2.30																	







**Результаты проведения лесопатологического обследования лесных насаждений за**

Субъект Российской Федерации Пермский край  
Участковое лесничество Березниковское

**август**  
(месяц)

**2018 г.**

Лесничество (лесопарк) Березниковское  
Урочище (лесная дача)

1	2	3	4	5	Таксационная характеристика лесного насаждения										Распределение деревьев по категориям состояния, % от запаса										31	32	33	34					
					6	7	8	9	10	11	12	13	14	15	16	17	18	19	20	21	22	23	24	25					26	27	28	29	30
Номер квартала	Номер выдела	Площадь выдела, га	Целевое назначение лесов	Категория защитных лесов	Номер лесопатологического выдела	Площадь лесопатологического выдела, га	состав	порода	возраст	средняя высота, м	средний диаметр, см	тип леса	полнота	фонитет	запас, куб. м/га	Число деревьев на пробе, шт.	без признаков ослабления	ослабленные	сильно ослабленные	увядающие	свежий сухой	старый сухой	свежий ветровал	старый ветровал	свежий бурелом	старый бурелом	аварийные деревья	Признаки повреждения деревьев	Доля поврежденных деревьев, %	Причина ослабления, повреждения	Поджегит руке, %	Назначенные мероприятия	
194	13	16,1	Защитные леса	Городские леса ( )	6	7	8	9	10	11	12	13	14	15	16	17	18	19	20	21	22	23	24	25	26	27	28	29	30	31	32	33	34
							Е	110	21	24	ЕЛП	0,6	3	190	148	8,9%	34,4%	32,0%	3,6%	2,0%	6,2%	13,0%					205,206,612,613,614,801,83	23%	343,881,357	25%	ВСР	11,8	
							Ос	60	18	18					87	25,4%	36,9%	30,4%	2,5%	3,0%	1,8%						206,801,832	5%	358,881	7%			
							Б	60	17	18					116	33,1%	35,3%	11,4%	6,3%	4,3%	8,4%					205,206,801,832	15%	355,881,357	20%				
							+	80	18	20					9	68,5%					7,7%	23,8%				206	33%	881	32%				
															360	17,0%	35,0%	28,0%	4,0%	1,0%	5,0%	10,0%						18%	20%				

Примечание: 1. Показатели, не соответствующие таксационному описанию, отмечаются (\*).  
2. Расшифровка кодов признаков: 613 - Отработано <3/4 окружности ствола под кроной, 614 - Отработано >3/4 окружности ствола под кроной, 801 - Наличие плодовых тел на стволе, 832 - Наличие гнили, 205 - Обрыв корней (вывал) свежий  
343 - короед-типограф, 355 - трутовик настоящий, 881 - Воздействие сильных ветров текущего года, повлекшие наклон более 10°, изгиб или вывал деревьев, 358 - трутовик ложный осиноый, 357 - трутовик окаймленный  
Исполнитель работ по проведению лесопатологического обследования:  
Должность Индивидуальный предприниматель

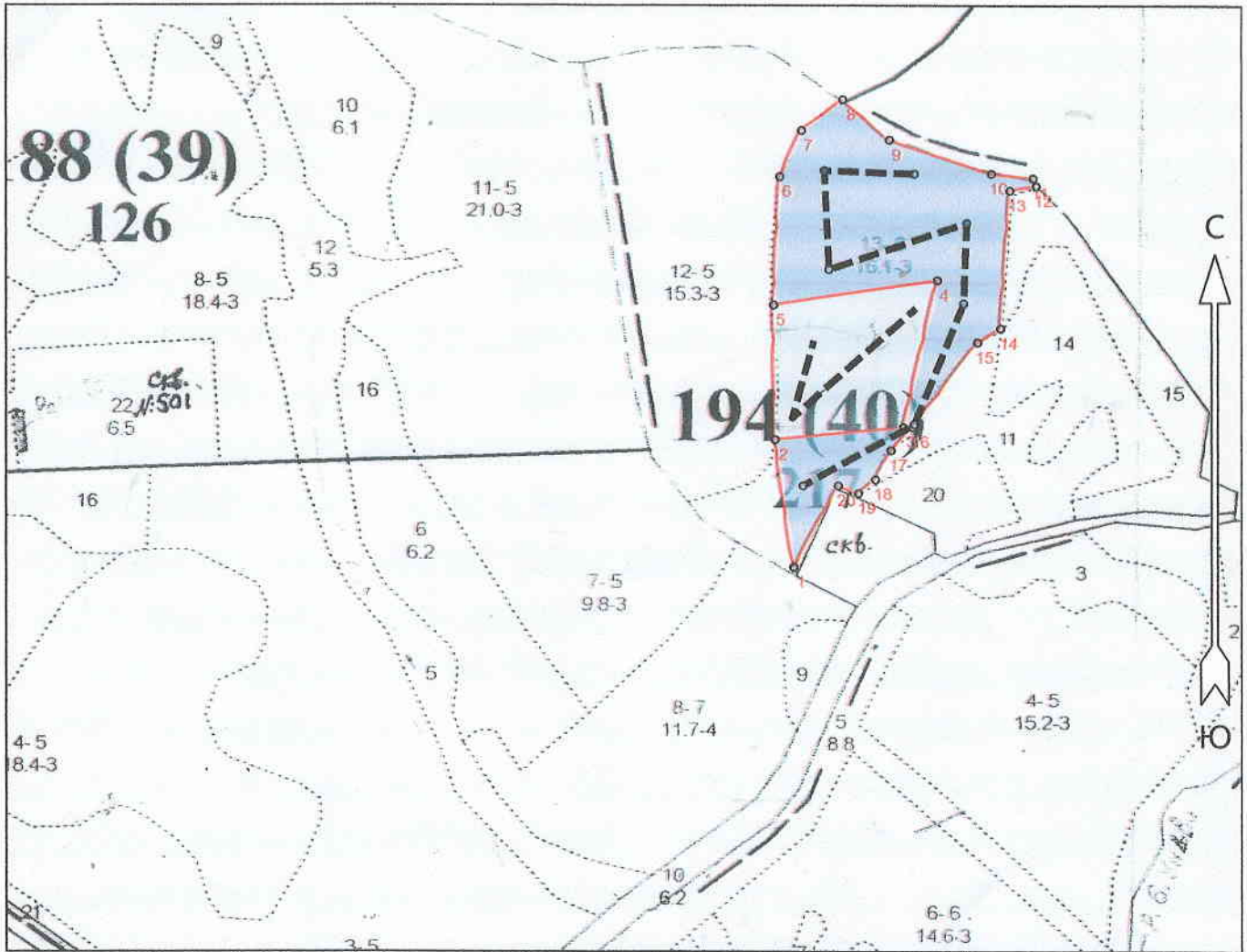
Ф.И.О. Росохин А.Н. Подпись

Дата составления документа 14 августа 2018 г. Телефон 89194939059



Абрис участка

М 1 : 10000



№ выдела	Ленты (круговые площадки) перечёта				
	№ ленты (площадки)	Длина, м	Ширина, м	Радиус, м	Площадь, га
13	1	960	10		960

Номера точек	Координаты		Румбы линий	Длина, м	13 - 14	14 - 15	15 - 16	16 - 17	17 - 18	18 - 19	19 - 20	20 - 1
	Широта	Долгота										
1 - 2	59° 17' 20.753"	56° 59' 23.068"	СЗ 8°	188	59° 17' 38.449"	56° 59' 42.95"	ЮЗ 4°	200				
2 - 3	59° 17' 26.772"	56° 59' 21.364"	СВ 84°	187	59° 17' 31.994"	56° 59' 42.098"	ЮЗ 59°	39				
3 - 4	59° 17' 27.353"	56° 59' 33.151"	СВ 13°	219	59° 17' 31.342"	56° 59' 39.968"	ЮЗ 37°	155				
4 - 5	59° 17' 34.243"	56° 59' 36.275"	ЮЗ 81°	240	59° 17' 27.353"	56° 59' 34.003"	ЮЗ 43°	46				
5 - 6	59° 17' 33.082"	56° 59' 21.222"	СВ 3°	186	59° 17' 26.265"	56° 59' 32.015"	ЮЗ 28°	48				
6 - 7	59° 17' 39.102"	56° 59' 21.79"	СВ 25°	74	59° 17' 24.887"	56° 59' 30.595"	ЮЗ 51°	32				
7 - 8	59° 17' 41.278"	56° 59' 23.778"	СВ 53°	75	59° 17' 24.234"	56° 59' 29.032"	СЗ 69°	31				
8 - 9	59° 17' 42.728"	56° 59' 27.612"	ЮВ 49°	89	59° 17' 24.597"	56° 59' 27.186"	ЮЗ 29°	136				
9 - 10	59° 17' 40.842"	56° 59' 31.873"	ЮВ 72°	156								
10 - 11	59° 17' 39.247"	56° 59' 41.246"	ЮВ 84°	61								
11 - 12	59° 17' 39.029"	56° 59' 45.08"	ЮВ 22°	12								
12 - 13	59° 17' 38.667"	56° 59' 45.364"	ЮЗ 80°	39								

Условные обозначения	
Линия перечёта	-----

Исполнитель работ по проведению лесопатологического обследования:

ФИО Россохин А.Н. \_\_\_\_\_ Подпись \_\_\_\_\_

Дата составления документа 14.08.2018 Телефон \_\_\_\_\_