



главы
г. Березники
А. Ю. ЛЕБЕДЕВ

**Акт
лесопатологического обследования № _____**

лесных насаждений Березниковского лесничества (лесопарка)
Пермского края (субъект Российской Федерации)

Способ лесопатологического обследования: 1. Визуальный
2. Инструментальный

Место проведения

Участковое лесничество	Урочище (дача)	Квартал (кварталы)	Выдел (выделы)	Площадь, га
Березниковское		187	12	10,3

Лесопатологическое обследование проведено на общей площади 10,3 га.

Ведомость перечета деревьев, назначенных в рубку

ВРЕМЕННАЯ ПРОБНАЯ ПЛОЩАДЬ № _____

Субъект Российской Федерации: Пермский край
Лесничество (лесопарк) Березниковское
Участковое лесничество Березниковское
Урочище (дача) _____
Квартал 187; Выдел 12; Площадь 10,3 га.
Номер очага вредных организмов _____; Размер пробной площади 0.83 га.
Таксационная характеристика:
тип леса ЛП/С2; состав 5БЗЕ1ЛП1П; возраст 80; бонитет 3;
полнота 0,6; запас на га 170; возобновление 5Е5П (20) 2,0 м, 3,0 тыс. шт/га.
Время и причина ослабления лесного насаждения:

трутовик настоящий, короед-типограф, ветровал, трутовик окаймленный

Тип очага вредных организмов: эпизодический, хронический (подчеркнуть).

Фаза развития очага вредных организмов: начальная, нарастания численности, собственно вспышка, кризис (подчеркнуть).

Состояние лесного насаждения, намечаемые мероприятия: СКС насаждения - 2.61

Насаждение с нарушенной устойчивостью. Рекомендуется произвести санитарно-оздоровительные мероприятия в виде выборочной санитарной рубки.

Исполнитель работ по проведению лесопатологического обследования:

Должность Индивидуальный предприниматель

Ф.И.О. Россохин А.Н.

Подпись _____

Дата составления документа

14 августа 2018 г.

Телефон 89194939059

2. Инструментальное обследование лесного участка.*

2.1. Фактическая таксационная характеристика лесного насаждения соответствует (не соответствует) (нужное подчеркнуть) таксационному описанию. Причины несоответствия: _____

Уточнение таксационных характеристик при проведении ЛПО _____

Ведомость лесных участков с выявленными несоответствиями таксационным описаниям приведена в приложении 1 к Акту.

2.2. Состояние насаждений: **с нарушенной устойчивостью**
с утраченной устойчивостью

причины повреждения:

трутовик настоящий, короед-типограф, ветровал, трутовик окаймленный

Заселено (отработано) стволовыми вредителями:

Вид вредителя	Порода	Встречаемость, %		Степень заселения лесного насаждения (слабая, средняя, сильная)
		заселенных деревьев	отработанных деревьев	
короед-типограф	Е, П	2	5	

Повреждено огнем:

Вид пожара	Порода	Состояние корневых лап		Состояние корневой шейки		Подсушивание луба	
		процент поврежденных огнем корней	процент деревьев с данным повреждением	ожог корневой шейки по окружности (1/4; 2/4; 3/4; более 3/4)	процент деревьев с данным повреждением	по окружности (1/4; 2/4; 3/4; более 3/4)	процент деревьев с данным повреждением

Поражено болезнями:

Вид болезни	Порода	Встречаемость (% пораженных деревьев)	Степень заселения лесного насаждения (слабая, средняя, сильная)
трутовик настоящий	Б	8	
трутовик окаймленный	Е, П, Б	6	

2.3. Выборке подлежит 19 % деревьев,

в том числе:

ослабленных _____ % (причины назначения) _____

сильно ослабленных _____ % (причины назначения) _____

усыхающих 4 % (причины назначения)

свежего сухостоя 4 %

в том числе: свежего ветровала _____ %

свежего бурелома _____ %

старого сухостоя 1 %

трутовик настоящий, короед-типограф

в том числе: старого ветровала _____ %
старого бурелома _____ 1 _____ %
аварийных _____ %

2.4. Полнота лесного насаждения после уборки деревьев, подлежащих рубке, составит _____

0.49

Критическая полнота для данной категории лесных насаждений составляет _____

0.3

ЗАКЛЮЧЕНИЕ

С целью предотвращения негативных процессов или снижения ущерба от их воздействия назначено:

Участковое лесничество	Урочище (дача)	Квартал	Выдел	Площадь выдела, га	Вид мероприятия	Площадь мероприятия, га	Порода	Выбираемый запас на выдел, куб. м	Крайние сроки проведения
Березниковское		187	12	10,3	ВСП	10,3	Б, Е, ЛП, П	333	2019 г.

Ведомость перечета деревьев, назначенных в рубку, и абрис лесного участка прилагаются (приложение 2 и 3 к данному акту).

Меры по обеспечению возобновления:

сохранение подроста при проведении рубки.

Мероприятия, необходимые для предупреждения повреждения или поражения смежных насаждений:

соблюдение пункта 41 приказа Минприроды России от 12.09.2016 г. № 470.

Сведения для расчета степени повреждения:

год образования старого сухостоя: 2015-2016

основная причина повреждения древесины: трутовик настоящий

Дата проведения обследований: 14 августа 2018 г.

Исполнитель работ по проведению лесопатологического обследования:

Должность _____

Индивидуальный предприниматель

Ф.И.О. _____ Россохин А.Н. _____ Подпись _____

* Раздел включается в акт в случае проведения лесопатологического обследования инструментальным способом.

август 2018 г.

август (месяц)

Результаты проведения лесопатологического обследования лесных насаждений за

Субъект Российской Федерации Пермский край

Лесничество (лесопарк) Березниковское

Урочище (лесная дача) Березниковское

1	2	3	4	5	6	7	Таксационная характеристика лесного насаждения								Распределение деревьев по категориям состояния, % от запаса										31	32	33	34				
							8	9	10	11	12	13	14	15	16	17	18	19	20	21	22	23	24	25					26	27	28	30
Номер квартала	Номер выдела	Площадь выдела, га	Целевое назначение лесов	Категория защитных лесов	Номер лесопатологического выдела	Площадь лесопатологического выдела, га	состав	порода	возраст	средняя высота, м	средний диаметр, см	тип леса	полнота	бонитет	запас, куб. м/га	Число деревьев на пробе, шт.	без признаков ослабления	ослабленные	сильно ослабленные	умывающие	свежий сухостой	старый сухостой	свежий ветровал	старый ветровал	свежий бурелом	старый бурелом	аварийные деревья	Признаки повреждения деревьев	Доля поврежденных деревьев, %	Причина ослабления, повреждения	Полуживит рубке, %	Назначение мероприятия
187	12	10,3		Защитные леса			5* Б	80*	20*	24*	ЕЛП	0,6	3	170	148	18,0%	37,0%	23,3%	5,6%	5,9%	5,7%							206, 613, 614, 801, 832	18%	355, 881, 821, 357	22%	ВСП
							3* Е	110	22	24					93	11,7%	40,9%	31,9%	3,0%	2,2%	3,8%							611, 612, 613, 614, 801, 832	13%	343, 821, 881	16%	
							1* ЛП	60*	16*	16*					52	46,7%	27,3%	20,0%			4,1%							206, 832	6%	821, 881	6%	
							1 П	80	20	22					50		46,4%	31,3%		3,5%	7,1%							611, 612, 613, 614, 801, 832	20%	343, 357, 821, 881	22%	
															343	17,0%	38,0%	26,0%	4,0%	4,0%	5,0%								16%		19%	

Примечание: 1. Показатели, не соответствующие таксационному описанию, отмечаются «*».

2. Расшифровка кодов признаков:

801 - Наличие плодовых тел на стволе, 832- Наличие гнили, 613 - Обработано <3/4 окружности ствола под кроной, 614 - Обработано >3/4 окружности ствола под кроной, 205 - Обрыв корней (вывал) свежий, 206 - Обрыв корней (вывал) прошлых лет

3. Расшифровка кодов причин:

355 - трутовик настоящий, 343 - короед-типограф, 881-Воздействие сильных ветров текущего года, повлекшие наклон более 10°, изгиб или вывал деревьев, 821-Воздействия сильных ветров прошлых лет, повлекшие наклон более 10°, изгиб или вывал деревьев, 357 - трутовик окаймленный

Исполнитель работ по проведению лесопатологического обследования:

Должность Индивидуальный предприниматель

Ф.И.О. Россохин А.Н.

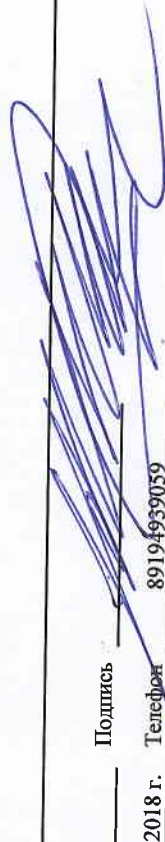
Подпись

Дата составления документа

14 августа 2018 г.

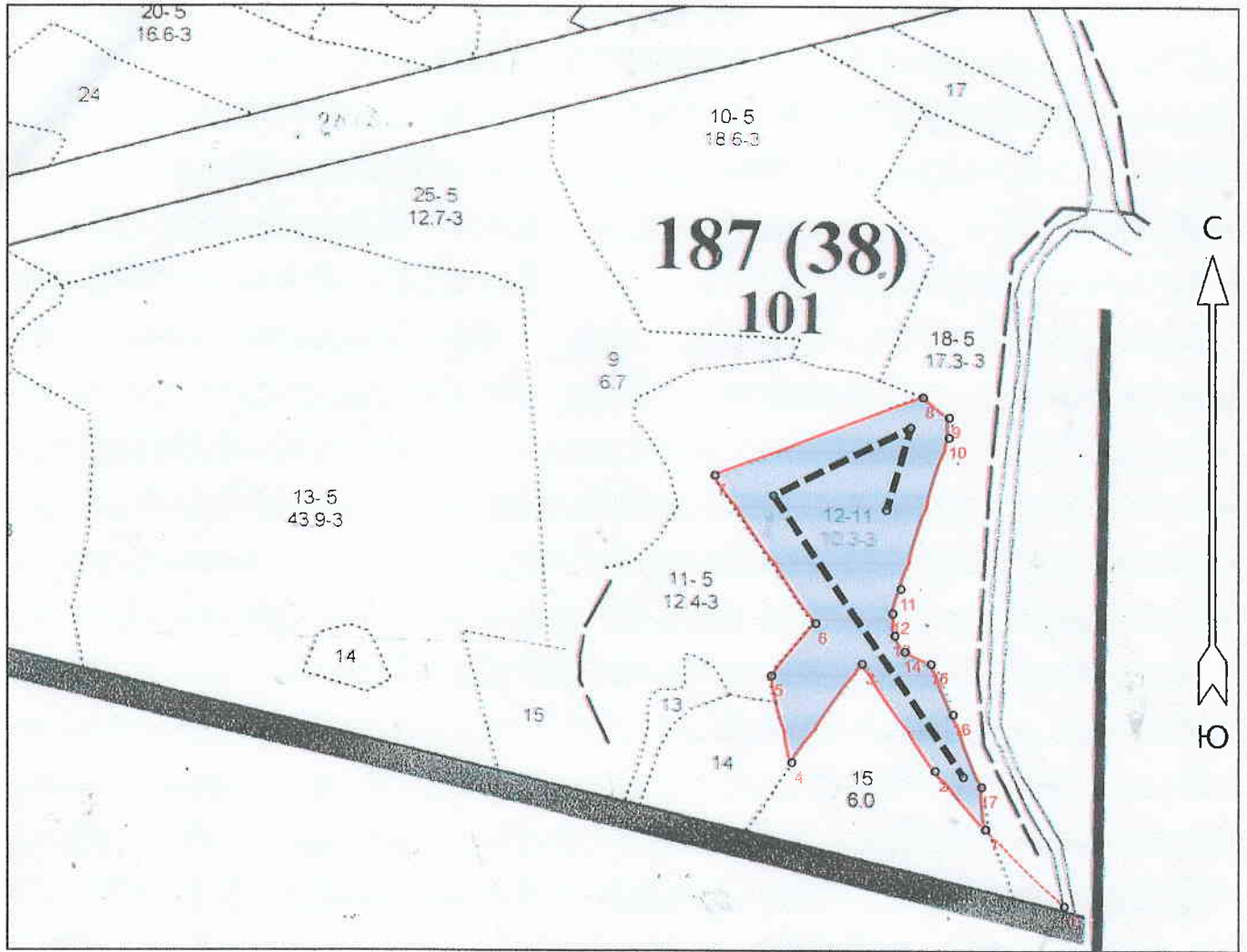
Телефон

89194939059



Абрис участка

М 1 : 10000



№ выдела	Ленты (круговые площадки) перечёта				
	№ ленты (площадки)	Длина, м	Ширина, м	Радиус, м	Площадь, га
12	1	830	10		0,83

Номера точек	Координаты		Румбы линий	Длина, м					
	Широта	Долгота							
0 - 1	59° 16' 38.352"	56° 57' 36.756"	СЗ 46°	160	12 - 13	59° 16' 52.142"	56° 57' 20.933"	ЮВ 5°	33
1 - 2	59° 16' 41.966"	56° 57' 29.496"	СЗ 41°	113	13 - 14	59° 16' 51.096"	56° 57' 21.119"	ЮВ 32°	28
2 - 3	59° 16' 44.724"	56° 57' 24.842"	СЗ 34°	188	14 - 15	59° 16' 50.335"	56° 57' 22.05"	ЮВ 65°	42
3 - 4	59° 16' 49.764"	56° 57' 18.14"	ЮЗ 36°	177	15 - 16	59° 16' 49.764"	56° 57' 24.47"	ЮВ 24°	80
4 - 5	59° 16' 45.104"	56° 57' 11.625"	СЗ 13°	130	16 - 17	59° 16' 47.387"	56° 57' 26.517"	ЮВ 21°	114
5 - 6	59° 16' 49.194"	56° 57' 09.763"	СВ 40°	100	17 - 1	59° 16' 43.963"	56° 57' 29.124"	ЮВ 5°	62
6 - 7	59° 16' 51.667"	56° 57' 13.859"	СЗ 34°	260					
7 - 8	59° 16' 58.609"	56° 57' 04.551"	СВ 69°	324					
8 - 9	59° 17' 02.318"	56° 57' 23.725"	ЮВ 52°	48					
9 - 10	59° 17' 01.367"	56° 57' 26.145"	ЮВ 0°	29					
10 - 11	59° 17' 00.416"	56° 57' 26.145"	ЮЗ 18°	232					
11 - 12	59° 16' 53.283"	56° 57' 21.677"	ЮЗ 18°	37					

Условные обозначения	
Линия перечёта	---

Исполнитель работ по проведению лесопатологического обследования:

ФИО Россохин А.Н. _____ Подпись _____

Дата составления документа 14.08.2018 Телефон _____