

Схема предполагаемых к использованию земель или части земельного участка

Объект: «Многоквартирные жилые дома в районе пересечения улиц Пятилетки и Набережная в г. Березники» Пятый этап. Позиция №5»

Местоположение: Пермский край, г.Березники, районе пересечения улиц Пятилетки и Набережная в г. Березники.

Площадь земель или части земельного участка, 710,25 кв. м:

Категория земель: земли населенных пунктов

Вид разрешенного использования: для организации проезда транспорта, задействованного при строительстве объекта

Описание границ смежных землепользователей

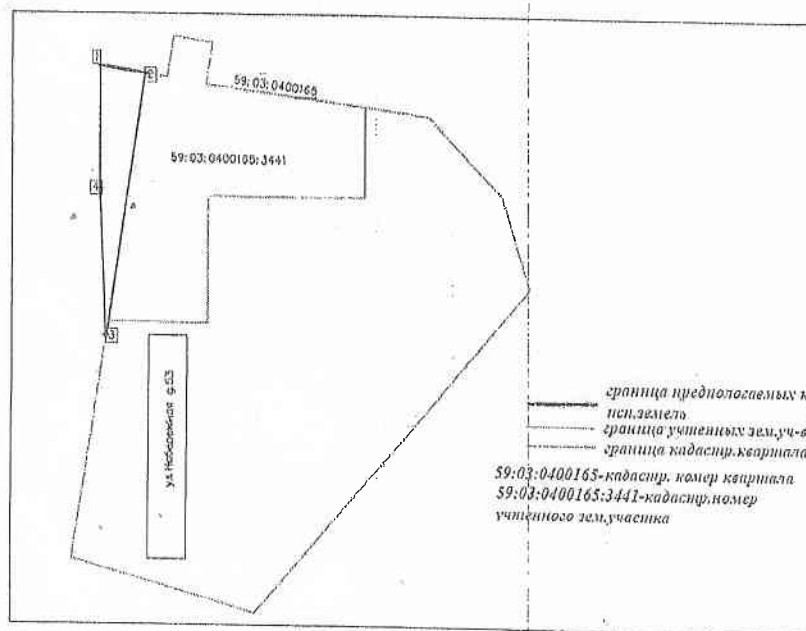
от 3 точки до 2 точки земельный участок с кадастровым номером 59:03:0400165:3441

от 2 точки до 1 точки земли общего пользования

от 1 точки до 4 точки земли общего пользования

от 4 точки до 3 точки земли общего пользования

Обозначение характерных точек границ	Координаты (геодезические)		Координаты г.Березники	
	Широта (В)	Долгота(L)	X	Y
1	671840.05	2267333.94	736,65	11919,87
2	673832.18	2267333.80	728,73	11933,2
3	671757.77	2267303.76	654,58	11889,13
4	671803.41	2267319.50	700,11	11905,18
1	671840.05	2267333.94	736,65	11919,87



Масштаб 1:500

Директор ООО «АртХАУС»



(информация подписи)

Ашихмина Е.Н