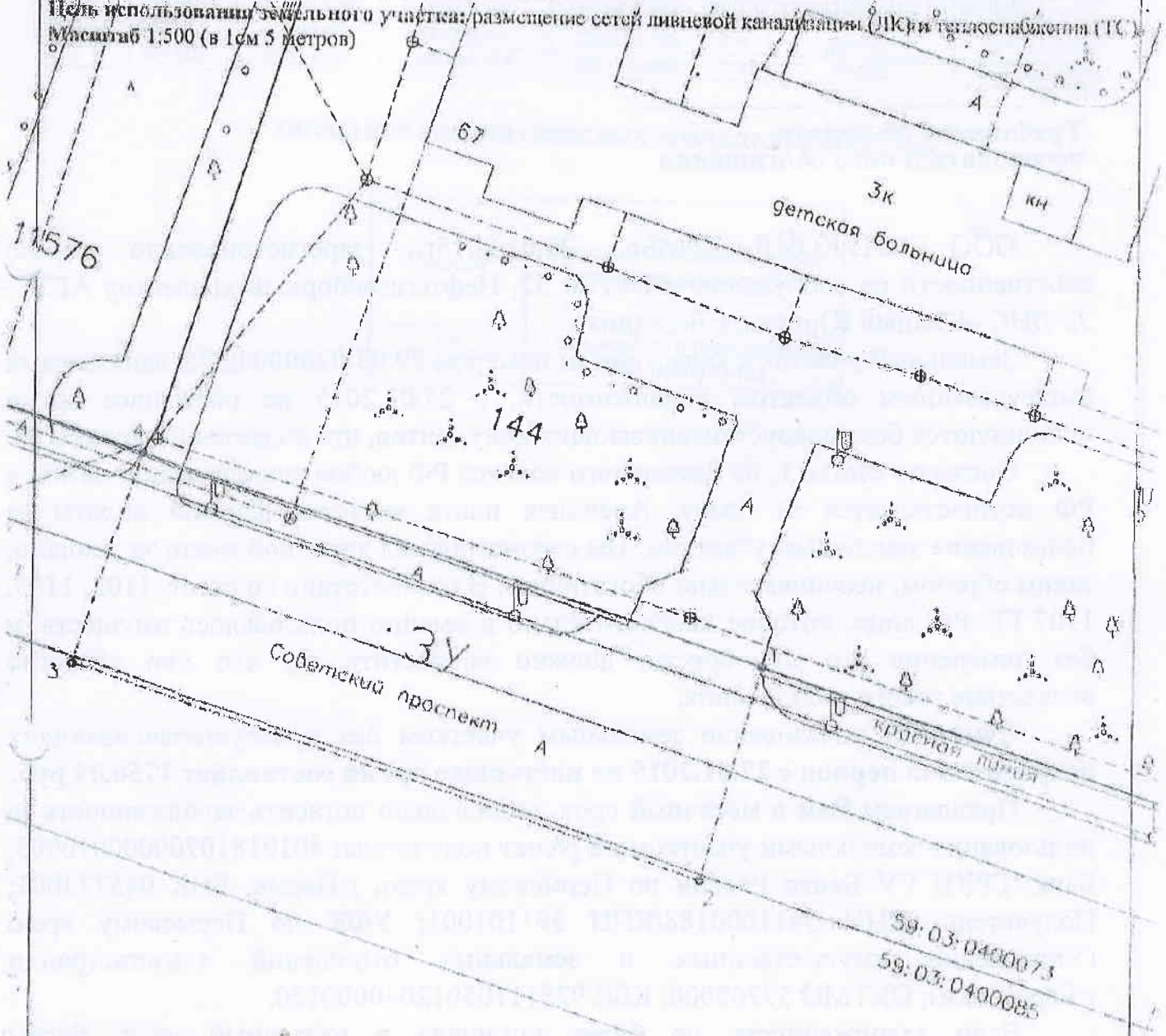
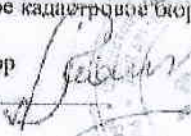


### СХЕМА ПРЕДПОЛАГАЕМЫХ К ИСПОЛЬЗОВАНИЮ ЗЕМЕЛЬ ИЛИ ЧАСТИ ЗЕМЕЛЬНОГО УЧАСТКА

(к решению о размещении объектов на землях или земельных участках, находящихся в муниципальной собственности)  
**Объект:** ГБУЗ ПК «Детская городская больница» по проспекту Советский, 67 в городе Березники Пермского края  
**Кадастровый квартал:** 59:03:0400073  
**Местоположение:** Пермский край, г. Березники, в районе Советского проспекта, 67  
**Площадь участка** – 1179 кв.м.  
**Категория земель:** земли населенных пунктов  
**Вид разрешенного использования:** земли общего пользования  
**Цель использования земельного участка:** размещение сетей ливневой канализации (ЛК) и теплообъекта (ТО)  
**Масштаб 1:500 (в 1см 5 метров)**



Изготовлено:  
ООО «Березниковское кадастровое бюро»  
Генеральный директор  
В.В. Макухин   
17 октября 2017 год

**ЗАЯВИТЕЛЬ:** \_\_\_\_\_



## КАТАЛОГ КООРДИНАТ и ГЕОДАННЫЕ ПОВОРОТНЫХ ТОЧЕК ЗЕМЕЛЬНОГО УЧАСТКА

№ точки	Система координат г.Березники		Координаты МСК 59		Сторона	Горизонтальное продолжение	Дирекционный угол
	Хв	Ув	Хм	Ум			
	метры	метры	метры	метры	Сторона	Горизонтальное продолжение метры	Дирекционный угол град/мин/сек
1	1 978.790	10 371.310	673071.695	2265777.018	1-2	20.016	254°35'14.76361"
2	1 959.530	10 365.860	673052.399	2265771.698	2-3	59.438	341°53'51.11431"
3	1 978.380	10 309.490	673070.867	2265715.202	3-4	20.001	18°53'34.40883"
4	1 997.350	10 315.830	673089.879	2265721.413	4-1	58.502	108°0'34.34255"

### ОПИСАНИЕ ГРАНИЦ СМЕЖНЫХ ЗЕМЛЕПОЛЬЗОВАТЕЛЕЙ

Сторона	Смежный землепользователь (кадастровый номер ЗУ)
1-4	Земли общего пользования
4-1	59:03:0400073:144

