

Схема предполагаемых к использованию земель или части земельного участка

Объект: газопровод для транспортировки природного газа под давлением до 0.6 Мпа включительно

Местоположение: Пермский край, Город Березники г.о., г. Усолье, ул. Братьев Гонцовых, в районе дома 24

Площадь земель или части земельного участка, кв.м **104**

Категория земель: земли населённых пунктов

Вид разрешенного использования: для строительства газопровода

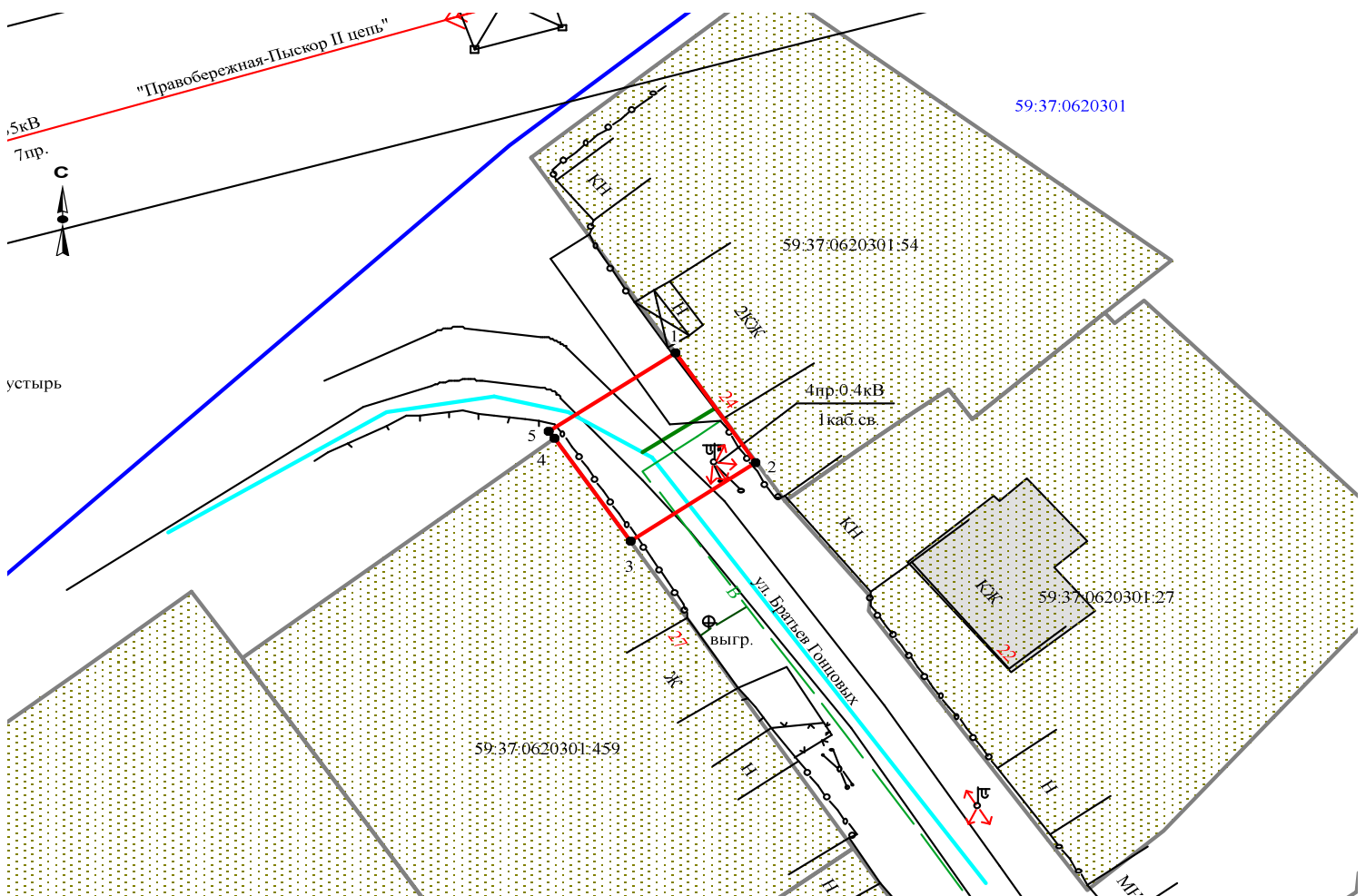
Обозначение характерных точек границ	Координаты (МСК-59), м	
	X	Y
1	676432.23	2257698.13
2	676423.87	2257703.62
3	676417.94	2257695.04
4	676425.73	2257689.91
5	676426.29	2257689.54

Описание границ смежных землепользователей:

от т.1 до т.2 земельный участок с кадастровым номером
59:37:0620301:54

от т.2 до т.3 земли общего пользования
от т.4 до т.1

от т.3 до т.4 земельный участок с кадастровым номером
59:37:0620301:459



Масштаб 1:500

Заявитель  /А.В. Крапивин/

Верно

Условные обозначения:

- граница предполагаемых к использованию земель
- граница учтенных земельных участков
- граница кадастрового квартала
- проектируемый газопровод
- существующий газопровод

59:37:0620301:54 кадастровый номер земельного участка
59:37:0620301 номер кадастрового квартала