

**Схема предлагаемых к использованию земель
или части земельного участка**

Объект: Строительство участка ВЛ 0,4кВ от опоры №15
ВЛ 0,4 Усольская КТП-832(2004), входящих в
ЭСК ПС 110/35/10кВ Правобережная, для электроснабжения
жилого дома по адресу: Пермский край, Усольский р-н,
г. Усолье, ул. Свободы, дом № 152а (с кад.№ 59:37:0621001:275)

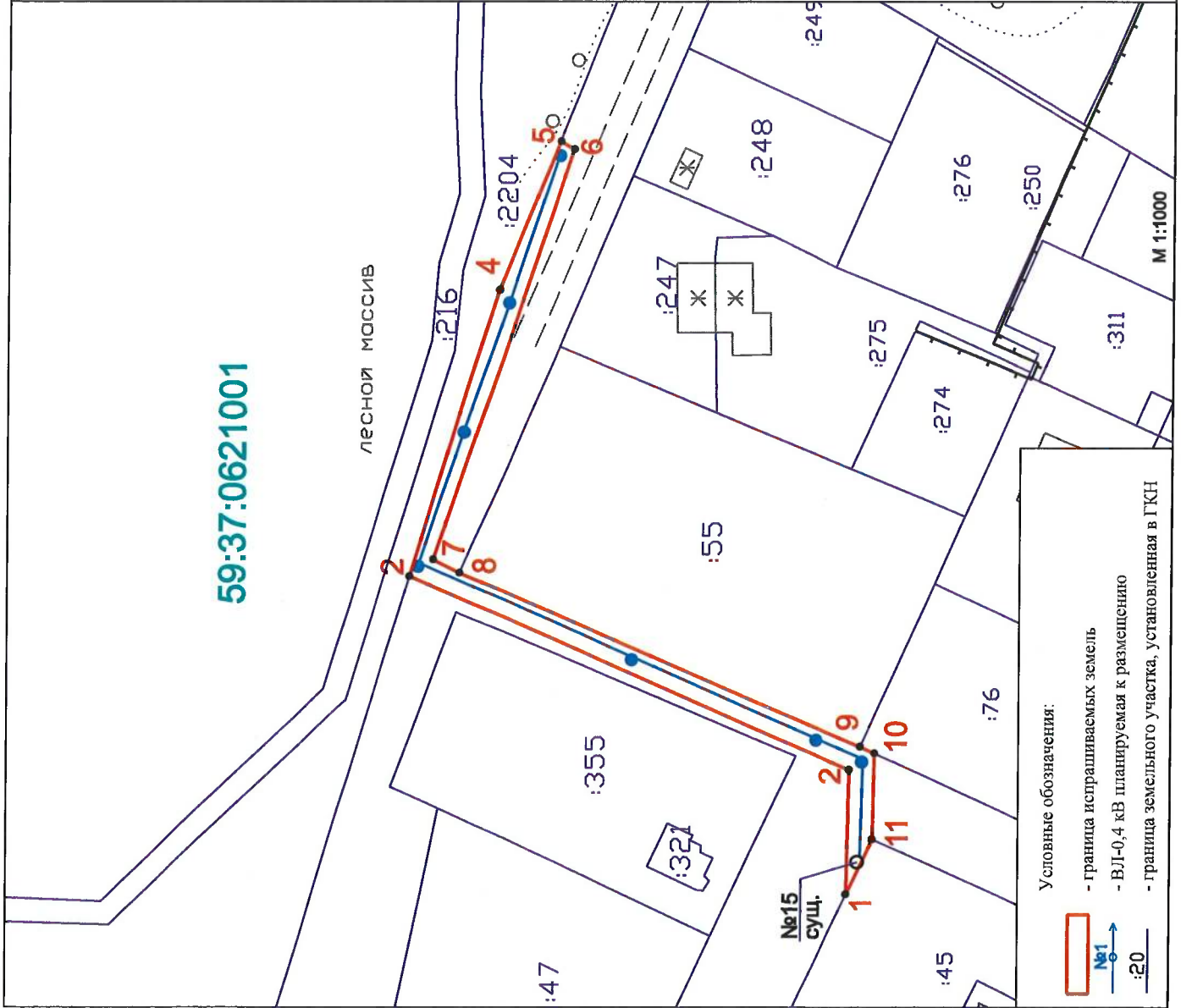
Местоположение: Пермский край, г.Березники, г.Усолье.
Площадь земель: 630 кв.м.

Категория земель: Земли населенных пунктов.

Вид разрешенного использования:

для размещения воздушных линий электропередачи.

Описание границ смежных землепользователей:
от точки 1 до точки 2 – земли общего пользования
от точки 2 до точки 3 – 59:37:0000000:2204
от точки 3 до точки 4 – земли общего пользования
от точки 4 до точки 5 – 59:37:0621001:55
от точки 5 до точки 6 – 59:37:0621001:76
от точки 6 до точки 7 – земли общего пользования
от точки 7 до точки 8 – 59:37:0621001:45



Заявитель, Прочувственное отделение
от ОАО «МРСК Урала»
Березниковские электротрансформаторные
Александрова Наталья Александровна
по доверенности от 17.12.2019 г.
Тел (3424) 25-95-89, 25-95-89, 25-95-89
верно. 2020г.