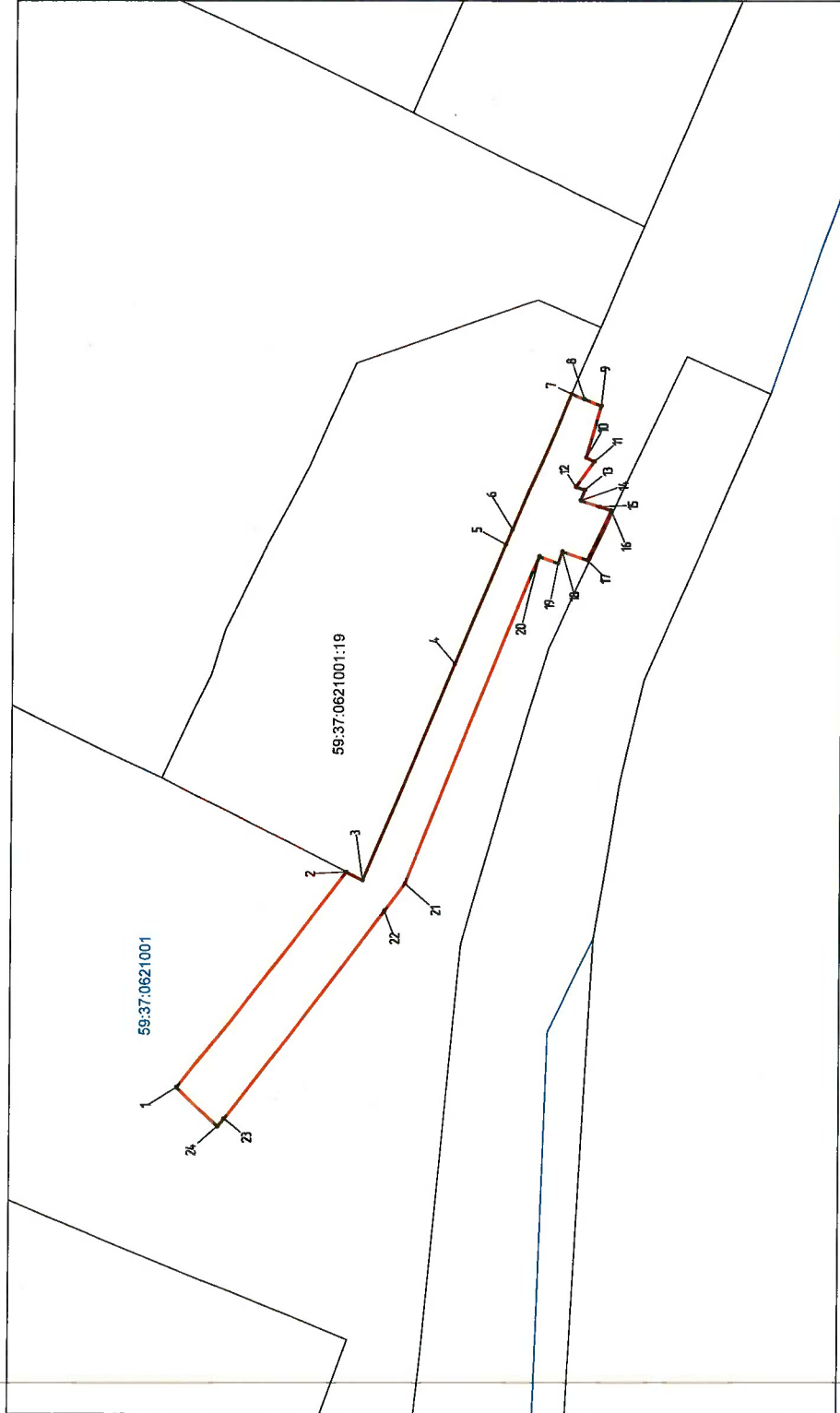


Схема предполагаемых к использованию земель или части земельного участка

Объект: Реконструкция ТП-469 10 кВ (вынос КТП с частной территории), ВЛ 10 кВ, ВЛ 0,4 кВ, КЛ 0,4 кВ от ТП-469 10 кВ (ЭСК ф. Город-2), КЛ 0,4 кВ от КТП-469 до 1 опоры ВЛ 0,4 кВ (0,4 МВА, 0,8 км)
Площадь: 828 кв.м
Категория земель: земли населенных пунктов
Вид разрешенного использования: под объекты инженерного оборудования электроснабжения
Цель использования: (Реконструкция ТП-469 10 кВ (вынос КТП с частной территории), ВЛ 10 кВ, ВЛ 0,4 кВ, КЛ 0,4 кВ от ТП-469 10 кВ (ЭСК ф. Город-2), КЛ 0,4 кВ от КТП-469 до 1 опоры ВЛ 0,4 кВ (0,4 МВА, 0,8 км))



М 1:700

Условные обозначения

- Граница земельного участка предполагаемого к использованию
- граница кадастрового квартала
- граница земельного участка, учтенного в ГКН
- 1 характерная точка границы публичного сервитута

КАТАЛОГ КООРДИНАТ

№.№ точек	X	Y
1	676624.78	2256309.39
2	676600.56	2256341.20
3	676598.11	2256339.95
4	676584.46	2256371.90
5	676576.94	2256389.50
6	676575.99	2256391.73
7	676567.46	2256411.69
8	676565.54	2256410.90
9	676563.13	2256409.91
10	676565.22	2256402.28
11	676564.06	2256401.74
12	676566.71	2256397.99
13	676565.41	2256397.51
14	676565.98	2256395.98
15	676563.28	2256395.06
16	676561.55	2256394.47
17	676564.96	2256387.18
18	676568.74	2256388.47
19	676569.39	2256386.72
20	676572.10	2256387.72
21	676591.83	2256339.46
22	676594.85	2256335.48
23	676618.15	2256304.78
24	676619.02	2256303.64
1	676624.78	2256309.39

Описание границ смежных землепользователей:
от т.2 до т.8 Участок с кад.№ 59:37:0621001:19

Филиал ОАО "МРСК Урала" - "Пермэнерго"
Производственное отделение
Березняковские электрические сети
Заявитель: Филиал ОАО "МРСК Урала" - "Пермэнерго"
Пермский край, от. 18419
Тел (3424) 25-99-00 факс (3424) 29-95-89

ФИО, подпись
Иванов Иван Иванович