

**ПРОЕКТ ВНЕСЕНИЯ ИЗМЕНЕНИЙ В ПРОЕКТ
МЕЖЕВАНИЯ ТЕРРИТОРИИ НА ЭЛЕМЕНТ
ПЛАНИРОВОЧНОЙ СТРУКТУРЫ, ВХОДЯЩИЙ В
КАДАСТРОВЫЙ КВАРТАЛ 59:37:0890101 (с. Романово)**

Текстовая часть

Пермь, 2019

6-2019-ПМ

Изм.	Кол.у	Лист	№	Подпись	Дата

Исполнитель	Стерлягова А.В.				
Зам.директора	Абашева А.З.				

*Проект межевания территории
кадастрового квартала 59:37:0890101*

Стадия	Лист	Листов
ПМ	1	23

*Филиал ФГБУ «ФКП
Росреестра» по Пермскому
краю*

Согласовано		
	Разработка	

Инд. №	Подп. И дата	Взам. иев. №

СОСТАВ ПРОЕКТА

№ тома	Обозначение	Наименование	Примечание
1	6-2019-ПМ	Текстовая часть проекта межевания	
		Чертежи межевания территории	

СОДЕРЖАНИЕ

№ п/п	Наименование	Лист
1	Текстовая часть	
	Пояснительная записка	3
	Ведомость координат поворотных точек границ формируемых и изменяемых земельных участков	5
	Установление публичных сервитутов, обременений	11
	Экспликация земельных участков	14
	Основные технико-экономические показатели проекта межевания территории	17
2	Чертежи межевания территории	
	План фактического землепользования М 1:2000	19
	Чертеж межевания территории М 1:2000	21
	Чертеж зон с особыми условиями использования территории М 1:2500	23

Инв. №	Подп. и дата	Взаим. инв. №

Изм.	Кол.уч	Лист	№	Подпись	Дата	6-2019-ПМ	Лист
							2

Пояснительная записка

1. Основные положения

Проект внесения изменений в проект межевания территории кадастрового квартала 59:37:0890101 (с. Романово) разработан на основании постановления «О подготовке проекта внесения изменений в проект межевания территории на элемент планировочной структуры, входящий в кадастровый квартал 59:37:0890101 (с.Романово) от 22.01.2020 №75.

Целью разработки проекта внесения изменений в проект межевания территории является изменение местоположения изменяемых земельных участков с кадастровыми номерами 59:37:0890101:387, 59:37:0890101:33. Исключение из проекта межевания образуемого земельного участка :ЗУ63 и :ЗУ191, изменение конфигурации образуемого земельного участка :ЗУ52, :ЗУ54 и :ЗУ55, также включение сведений о земельном участке с кадастровым номером 59:37:0890101:33, земельный участок с кадастровым номером 59:37:0890101:387 становится многоконтурным, добавляются сведения об образуемых земельных участках :ЗУ199, :ЗУ195, :ЗУ196. Так же проектом межевания будет предусмотрено образование двух земельных участков :ЗУ197 и :ЗУ198 путем перераспределения двух земельных участков 59:37:890101:1460 и 59:37:0890101:1473 между собой; образование земельных участков :ЗУ200 и :ЗУ201 путем перераспределения земельных участков 59:37:0890101:555, 59:37:0890101:1196; :ЗУ202 и :ЗУ203 путем перераспределения земельных участков :ЗУ201 и :ЗУ175 вторым этапом.

Вносятся изменения в раздел «Установление публичных сервитутов, обременений», а именно установление сервитута на земельном участке :ЗУ71 для обеспечения доступа к земельному участку 59:37:0890101:4 площадью 75 кв.м., в состав проекта межевания включается таблица 4 «Ведомость координат поворотных точек границ сервитута». При подготовке проекта внесения изменения в проект межевания территории новые геодезические измерения не проводились.

Кроме этого, предусмотрены внесения изменений в графическую часть проекта. Изменения вносятся в таблицу 2 «Ведомость координат поворотных точек границ формируемых и изменяемых земельных участков», в таблицу 3 «Основания

для установления обременений», в таблицу 5 «Экспликация земельных участков фактического землепользования», в таблицу 6 «Экспликация земельных участков по проекту межевания».

При подготовке проекта межевания была использована следующая нормативная документация:

- Градостроительный кодекс Российской Федерации от 29.12.2004 № 190-ФЗ;
- Земельный кодекс Российской Федерации от 25.10.2001 № 136-ФЗ;
- СП 42.13330.2016. Свод правил. Градостроительство. Планировка и застройка городских и сельских поселений. Актуализированная редакция СНиП 2.07.01-89*;
- Инструкция о порядке проектирования и установления красных линий в городах и других поселениях Российской Федерации РДС 30-201-98;
- Генеральный план Романовского сельского поселения Усольского муниципального района Пермского края, утверждённый решением Совета депутатов Романовского сельского поселения Усольского муниципального района Пермского края от 25.07.2011 № 141;
- Правила землепользования и застройки Романовского сельского поселения, утвержденные решением Совета депутатов Романовского сельского поселения Усольского муниципального района Пермского края от 25.07.2011 № 141 (в редакции от 25.01.2018 № 426);

При разработке проекта использованы следующие исходные данные:

- Кадастровый план территории кадастрового квартала 59:37:0890101 от 30.10.2018 № КУВИ-001/2018-12199490;
- Постановление Администрации города Березники Пермского края «О подготовке проектов межевания территорий на элементы планировочной структуры, входящие в кадастровые кварталы 59:37:0760101, 59:37:0890101» от 27.02.2019 №549.

**Ведомость координат поворотных точек границ формируемых и
изменяемых земельных участков**

Таблица 2

№ п/п	X	Y
1	2	3
59:37:0890101:1465, площадь 2389 кв.м		
1	645636.15	2262746.53
2	645639.22	2262748.23
3	645622.66	2262796.98
4	645579.52	2262784.55
5	645589.91	2262755.74
6	645595.21	2262757.57
7	645605.41	2262729.36
8	645634.97	2262742.26
1	645636.15	2262746.53
59:37:0890101:33, площадь 1475 кв.м		
1	645605.41	2262729.36
2	645595.21	2262757.57
3	645589.91	2262755.74
4	645579.52	2262784.55
5	645579.18	2262784.45
6	645562.8	2262779.14
7	645562	2262774.64
8	645570.4	2262753.34
9	645571.32	2262750.54
10	645566.8	2262748.98
11	645569.58	2262744.19
12	645576.51	2262727.79
13	645580.43	2262718.48
14	645598.55	2262726.34
1	645605.41	2262729.36
59:37:0890101:387, площадь 1200 кв.м		
59:37:0890101:387(1), площадь 613 кв.м		
1	645149.43	2263797.22
2	645138.95	2263809.4
3	645114.32	2263785.25
4	645109.58	2263781.09
5	645112.72	2263776.82
6	645114.34	2263778.28
7	645118.52	2263776.08
8	645123.47	2263771.8
9	645143.65	2263791.98
1	645149.43	2263797.22
59:37:0890101:387(2), площадь 587 кв.м		
10	645685.33	2262889.4

№ п/п	X	Y
11	645675.6	2262915.8
12	645671.56	2262925.84
13	645671.01	2262927.2
14	645666.06	2262926.2
15	645658.19	2262924.23
16	645671.17	2262884.17
10	645685.33	2262889.4
:ЗУ52, площадь 244 кв.м		
1	645964.74	2262927.98
2	645966.69	2262933.19
3	645926.69	2262944.77
4	645924.51	2262938.97
1	645964.74	2262927.98
:ЗУ54, площадь 436 кв.м		
1	645729.12	2262929.55
2	645721.28	2262931.23
3	645706.3	2262926.18
4	645715.13	2262901.99
5	645725.56	2262906.4
1	645729.12	2262929.55
:ЗУ55, площадь 1246 кв.м		
1	645671.17	2262884.17
2	645658.19	2262924.23
3	645644.32	2262920.76
4	645629.49	2262917.03
5	645641.48	2262881.48
6	645642.66	2262879.34
7	645644	2262878.71
8	645647.45	2262878.24
9	645650.24	2262878.36
10	645658.09	2262879.34
1	645671.17	2262884.17
:ЗУ199, площадь 436 кв.м		
1	645715.13	2262901.99
2	645706.3	2262926.18
3	645690.58	2262920.86
4	645699.91	2262895.56
1	645715.13	2262901.99
:ЗУ195, площадь 436 кв.м		
1	645699.91	2262895.56
2	645690.58	2262920.86
3	645675.6	2262915.8
4	645685.33	2262889.4
1	645699.91	2262895.56
:ЗУ196, площадь 845 кв.м		
1	645943.12	2262986.07

№ п/п	X	Y
2	645934.91	2262996.33
3	645929.72	2262987.15
4	645928.22	2262985.53
5	645918.43	2262969.18
6	645917.19	2262966.27
7	645917.97	2262965.55
8	645916.69	2262963.28
9	645919.07	2262964.35
10	645920.63	2262960.9
11	645917.17	2262959.34
12	645915.98	2262962
13	645905.91	2262944.05
14	645924.51	2262938.97
15	645926.69	2262944.77
16	645930.37	2262954.94
17	645941.09	2262981.26
1	645943.12	2262986.07
:ЗУ197, площадь 1719 кв.м.		
1	644257.76	2263494.70
2	644243.60	2263520.38
3	644229.40	2263513.50
4	644221.68	2263528.02
5	644212.94	2263543.70
6	644207.46	2263540.64
7	644205.04	2263544.92
8	644196.52	2263560.38
9	644187.64	2263555.36
10	644188.02	2263554.64
11	644183.30	2263551.98
12	644200.16	2263522.66
13	644207.28	2263509.92
14	644209.10	2263507.66
15	644226.32	2263492.70
16	644229.32	2263491.18
17	644236.90	2263496.32
18	644243.14	2263498.32
19	644246.70	2263498.22
1	644257.76	2263494.70
:ЗУ198, площадь 5кв.м.		
1	644187.64	2263555.36
2	644182.82	2263552.76
3	644183.30	2263551.98
4	644188.02	2263554.64
1	644187.64	2263555.36
:ЗУ200, площадь 781 кв.м.		
1	644307.78	2263583.06

№ п/п	X	Y
2	644305.70	2263589.26
3	644300.22	2263600.12
4	644295.60	2263608.90
5	644289.44	2263609.68
6	644272.37	2263601.00
7	644278.39	2263588.71
8	644285.08	2263573.93
9	644286.03	2263572.04
1	644307.78	2263583.06
:ЗУ201, площадь 2309 кв.м.		
1	644296.62	2263487.10
2	644280.61	2263557.53
3	644299.52	2263564.84
4	644309.26	2263565.38
5	644317.44	2263567.14
6	644307.78	2263583.06
7	644286.03	2263572.04
8	644285.08	2263573.93
9	644264.35	2263563.44
10	644266.46	2263559.32
11	644250.96	2263551.52
12	644263.49	2263526.74
13	644275.54	2263501.92
14	644272.75	2263500.64
15	644269.48	2263499.13
16	644267.11	2263495.63
17	644270.97	2263491.86
1	644296.62	2263487.10
:ЗУ202, площадь 19109 кв.м.		
1	644317.44	2263567.14
2	644318.23	2263583.95
3	644314.14	2263608.04
4	644313.98	2263611.84
5	644312.84	2263646.02
6	644311.62	2263661.06
7	644310.60	2263664.20
8	644311.50	2263701.98
9	644311.72	2263705.20
10	644315.78	2263712.96
11	644322.14	2263725.16
12	644330.12	2263739.94
13	644338.2	2263753.84
14	644337.84	2263755.82
15	644364.32	2263795.94
16	644379.88	2263812.78
17	644389.70	2263823.70

№ п/п	X	Y
18	644411.16	2263847.42
19	644426.40	2263864.56
20	644428.42	2263866.33
21	644451.74	2263889.76
22	644458.20	2263895.68
23	644469.44	2263905.14
24	644480.32	2263914.26
25	644492.82	2263924.62
26	644499.66	2263929.62
27	644548.52	2263971.48
28	644559.92	2263979.79
29	644584.14	2263987.37
30	644580.27	2264004.09
31	644565.07	2263999.94
32	644545.24	2263997.31
33	644543.70	2263996.27
34	644520.84	2263980.35
35	644502.82	2263964.17
36	644488.04	2263951.03
37	644473.30	2263936.87
38	644449.26	2263914.73
39	644424.7	2263889.40
40	644421.03	2263885.47
41	644412.12	2263875.51
42	644343.57	2263796.48
43	644311.41	2263738.37
44	644297.71	2263711.70
45	644286.88	2263696.6
46	644273.10	2263670.25
47	644251.75	2263638.82
48	644203.21	2263598.97
49	644047.36	2263508.75
50	644059.81	2263489.79
51	644077.47	2263500.55
52	644093.44	2263510.33
53	644110.83	2263520.18
54	644148.40	2263541.48
55	644172.89	2263555.36
56	644179.22	2263558.90
57	644182.82	2263552.76
58	644187.64	2263555.36
59	644212.61	2263569.47
60	644224.81	2263576.36
61	644240.66	2263584.71
62	644250.57	2263589.93
63	644272.37	2263601.00

№ п/п	X	Y
64	644289.44	2263609.68
65	644295.60	2263608.90
66	644300.22	2263600.12
67	644305.70	2263589.26
68	644307.78	2263583.06
69	644309.26	2263565.38
1	644317.44	2263567.14
:ЗУ203, площадь 2213 кв.м.		
1	644296.62	2263487.10
2	644280.61	2263557.53
3	644299.52	2263564.84
4	644309.26	2263565.38
5	644307.78	2263583.06
6	644286.03	2263572.04
7	644285.08	2263573.93
8	644264.35	2263563.44
9	644266.46	2263559.32
10	644250.96	2263551.52
11	644263.49	2263526.74
12	644275.54	2263501.92
13	644272.75	2263500.64
14	644269.48	2263499.13
15	644267.11	2263495.63
16	644270.97	2263491.86
1	644296.62	2263487.10

Установление публичных сервитутов, обременений

В пределах территории кадастрового квартала 59:37:0890101 расположены объекты культурного наследия, включенные в единый государственный реестр, а именно: территория объекта культурного наследия регионального значения – памятника «Церковь Сретения», территория объекта археологического наследия – памятника "Крестовое Поле I, селище".

Проектом межевания территории предусмотрено установление публичного сервитута на земельном участке 59:37:0890101:53 для обеспечения доступа к земельному участку 59:37:0890101:4 площадью 55 кв.м.

Координаты поворотных точек границы зоны действия публичного сервитута приведены в таблице 4 «Ведомость координат поворотных точек границ сервитута», графическое изображение приведено на чертеже 2 «Чертеж межевания территории»

По сведениям Единого государственного реестра недвижимости проектируемая территория частично расположена в границах охранной зоны ВЛ 10 кВ от П/С Романово на телятник, ВЛ-10 КВ ОТ П/С РОМАНОВО ДО П/С ДЗЕРЖИНЕЦ; ВЛ 10 кВ н.п. М. Романово; 4 ВЛ-10 КВ Совхоз Лесной; КТП №10 160кВА п.Романово; КТП М. Романово с трансформатором ТМ-100 кВА; КТП №6 400кВА 10/0.4кВ п.Романово без тр-ра; КТП №9 Романово с трансформатором ТМ-250 кВА; КТП Ретранслятор с трансформатором ТМ-100 кВА; ВОДОВОДА ВРП-25 – ВРП-22; КТП №1 Лесничество с трансформатором ТМ-100кВА; КТП №2 гараж с трансформатором ТМ-100 кВА; КТП №4 400кВА п. Романово; КТП Школа с. Романово с трансформатором ТМ-400кВА; КТП №3 Романово с трансформатором ТМ-250кВА; ПС "РОМАНОВО" 35/10 кВ; ВЛ-0,4 кВ совхоза Лесной; КТП-Магазин; ВЛ-0,4 кВ от КТП-Гараж п/с Романово, ВЛ-0,4 кВ совхоза Лесной; ВЛ 10 кВ Романово-Зуево-Жуклино от П/С; охранный зона ответвления от ВЛ 35 кВ Уньва-У.Игум; ВЛ 0,4 КВ ОТ ОПОРЫ №21 ВЛ-0,4 КВ ФИДЕР №1 ОТ КТП-10 РОМАНОВО-1 ОТ ПС 35/10 КВ РОМАНОВО; ВЛ-10 КВ ОТ ОПОРЫ №2 ВЛ-10 КВ ФИДЕР ДЗЕРЖИНЕЦ ОТ ПС 35/10 КВ РОМАНОВО, КТП-МАГАЗИН; водоохранная зона бассейна реки Яйва на территории Пермского края; прибрежная защитная полоса бассейна реки Яйва на территории Пермского края;

В границах проектируемой территории расположены инженерные сети (газопровод, электрические сети), а также скважина питьевой воды. В связи с этим

проектом межевания предусмотрено установление охранной зоны газопровода, линии ВЛ-0,4 кВ и 3 поясов зоны санитарной охраны скважины. Основания для установления обременений приведены в таблице 3 «Основания для установления обременений», графическое изображение охранных зон приведено на чертеже межевания территории.

Основания для установления обременений

Таблица 3

№ п/п	Наименование документа	Название зоны с особыми условиями использования территории	Размер
1	Постановление Правительства РФ от 20.11.2000 № 878 «Об утверждении Правил охраны газораспределительных сетей»	Охранная зона газопровода	подземные газопроводы: 3 метра от газопровода со стороны медного провода. 2 метра — с противоположной стороны; надземные газопроводы: 2 м с каждой стороны газопровода
2	Постановление Министерства здравоохранения РФ от 14.03.2002 №10 «О введении в действие санитарных правил и норм «Зоны санитарной охраны источников водоснабжения и водопроводов питьевого назначения. СанПиН 2.1.4.1110-02»»	Зона санитарной охраны	1 пояс от 30м до 50м; 2-3 пояс в зависимости от гидродинамических расчетов.
3	Постановление от 24.02.2009 №160 «О порядке установления охранных зон объектов электросетевого хозяйства и особых условий использования земельных участков,	Охранная зона ЛЭП 0,4 кВ	2 метра (по обе стороны от линии электропередач)

№ п/п	Наименование документа	Название зоны с особыми условиями использования территории	Размер
	расположенных в границах таких зон» (в ред. Постановлений Правительства РФ от 05.06.2013 № 476, от 26.08.2013 № 736)		

Ведомость координат поворотных точек границ сервитута

Таблица 4

№ п/п	X	Y
1	2	3
На земельном участке :ЗУ71, площадь 75 кв.м		
1	645464.82	2263059.85
2	645456.46	2263060.06
3	645439.81	2263059.08
4	645441.02	2263056.15
5	645457.31	2263057.06
6	645465.76	2263056.85
1	645464.82	2263059.85

4. Экспликация земельных участков

Экспликация земельных участков фактического землепользования

Таблица 5

№ п/п	Номер земельного участка в соответствии с планом фактического использования	Кадастровый номер	Правовое положение	Адрес (описание местоположения)	Вид разрешенного использования	Площадь по документу, кв.м	Примечание
1	2	3	4	5	6	7	8
516	385	59:37:0890101:1472	Общая долевая собственность	Пермский край, г.о. г. Березники, с. Романово, ул. Лесная	Для ведения личного подсобного хозяйства	2500	
517	386	59:37:0890101:1473	Собственность	Пермский край, г.о. г. Березники, с. Романово, ул. Лесная	Для ведения личного подсобного хозяйства	1564	
561	-	59:37:0890101:33		Пермский край, Усольский район, с. Романово, пер. Яйвенский, д.5, кв. 1	Для ведения личного подсобного хозяйства	1400	Местоположение границ ранее учтенного земельного участка не установлено в соответствии с требованиями действующего земельного законодательства.
562	425	59:37:0890101:1460		Российская Федерация, Пермский край, г.о. Город Березники, с. Романово, ул. Лесная	Земельные участки (территории) общего пользования	160	

Экспликация земельных участков по проекту межевания

Таблица 6

Номер земельного участка в соответствии с чертежом земельных участков	Кадастровый номер	Правовое положение	Адрес (описание местоположения)	Вид разрешенного использования	Площадь по документу, кв.м	Площадь по проекту, кв.м	Примечание
216	59:37:0890101:1465	общая долевая собственность	Пермский край, Усольский район, с. Романово, пер. Яйвенский, дом 5, 2	Для личного подсобного хозяйства	2310	2389	Требуется исправление реестровой ошибки
354	59:37:0890101:387(1,2)	общая долевая собственность	Пермский край, Усольский район, с. Романово, ул.Школьная, дом 13, кв.2	Для ведения личного подсобного хозяйства	1200	1200	Местоположение границ земельного участка не установлено, требуется уточнение
524	:3У52		Пермский край, Городской округ город Березники, с. Романово, ул. Тракторная	Земельные участки (территории) общего пользования		244	Образование из земель
526	:3У54		Пермский край, городской округ город Березники, с. Романово, пер. Яйвенский	Ведение огородничества		436	Образование из земель
527	:3У55		Пермский край, городской округ город Березники, с. Романово, пер. Яйвенский	Для индивидуального жилищного строительства		1246	Перераспределение 59:37:0890101:382 и земель 640 кв.м.
672	59:37:0890101:33		Пермский край, Усольский район, с. Романово, пер. Яйвенский, д.5, кв. 1	Для ведения личного подсобного хозяйства	1400	1475	Местоположение границ земельного участка не установлено, требуется уточнение
674	:3У194		Пермский край, городской округ город Березники, с. Романово, пер. Яйвенский	Ведение огородничества		436	Образование из земель
675	:3У195		Пермский край, городской округ город Березники, с. Романово, пер. Яйвенский	Ведение огородничества		436	Образование из земель
676	:3У196		Пермский край, городской округ	Для индивидуального жилищного		845	Перераспределение 59:37:0890101:1344 и земель 347 кв.м.

Номер земельного участка в соответствии с чертежом земельных участков	Кадастровый номер	Правовое положение	Адрес (описание местоположения)	Вид разрешенного использования	Площадь по документу, кв.м	Площадь по проекту, кв.м	Примечание
			город Березники, с. Романово	строительства			
677	:3У197		Пермский край, городской округ город Березники, с. Романово, ул. Лесная	Для ведения личного подсобного хозяйства		1719	Образование путем перераспределения земельных участков 59:37:0890101:1473 и 59:37:0890101:1460 между собой
678	:3У198		Пермский край, городской округ город Березники, с. Романово, ул. Лесная	Земельные участки (территории) общего пользования		5	Образование путем перераспределения земельных участков 59:37:0890101:1473 и 59:37:0890101:1460 между собой
679	:3У200		Пермский край, Городской округ город Березники, с. Романово, ул. Лесная	Для обслуживания здания конторы		781	Образование путем перераспределения земельных участков 59:37:0890101:555, 59:37:0890101:1196
680	:3У201		Пермский край, Городской округ город Березники, с. Романово, ул. Лесная	застройки отдельно стоящие усадебные жилые дома с участками, с возможностью содержания и разведения домашнего скота и птицы		2309	Образование путем перераспределения земельных участков 59:37:0890101:555, 59:37:0890101:1196
681	:3У202		Пермский край, Городской округ город Березники, с. Романово, ул. Лесная	Земельные участки (территории) общего пользования		19109	Образование путем перераспределения земельных участков :3У201 и :3У175 вторым этапом
682	:3У203		Пермский край, Городской округ город Березники, с. Романово, ул. Лесная	застройки отдельно стоящие усадебные жилые дома с участками, с возможностью содержания и разведения домашнего скота и птицы		2213	Образование путем перераспределения земельных участков :3У201 и :3У175 вторым этапом

Основные технико-экономические показатели проекта межевания

Таблица 7

№п/п	Наименование показателей	Ед. изм.	Количество
1	Территория в границах проектирования	га	127.26
2	Территории (земельные участки) подлежащие межеванию в т.ч.	га	157.46
2.1	уточняемые земельные участки	га	68.47
		шт	487
2.2	формируемые земельные участки	га	51.22
		шт	197
2.2.1	Земельные участки (территории) общего пользования	га	37.77
		шт	96
3	Проектируемая охранная зона подземного газопровода	га	8.41
4	Проектируемая охранная зона источника питьевого водоснабжения	га	40.69
5	Проектируемая охранная зона линии ВЛ-0,4 кВ	га	3.56

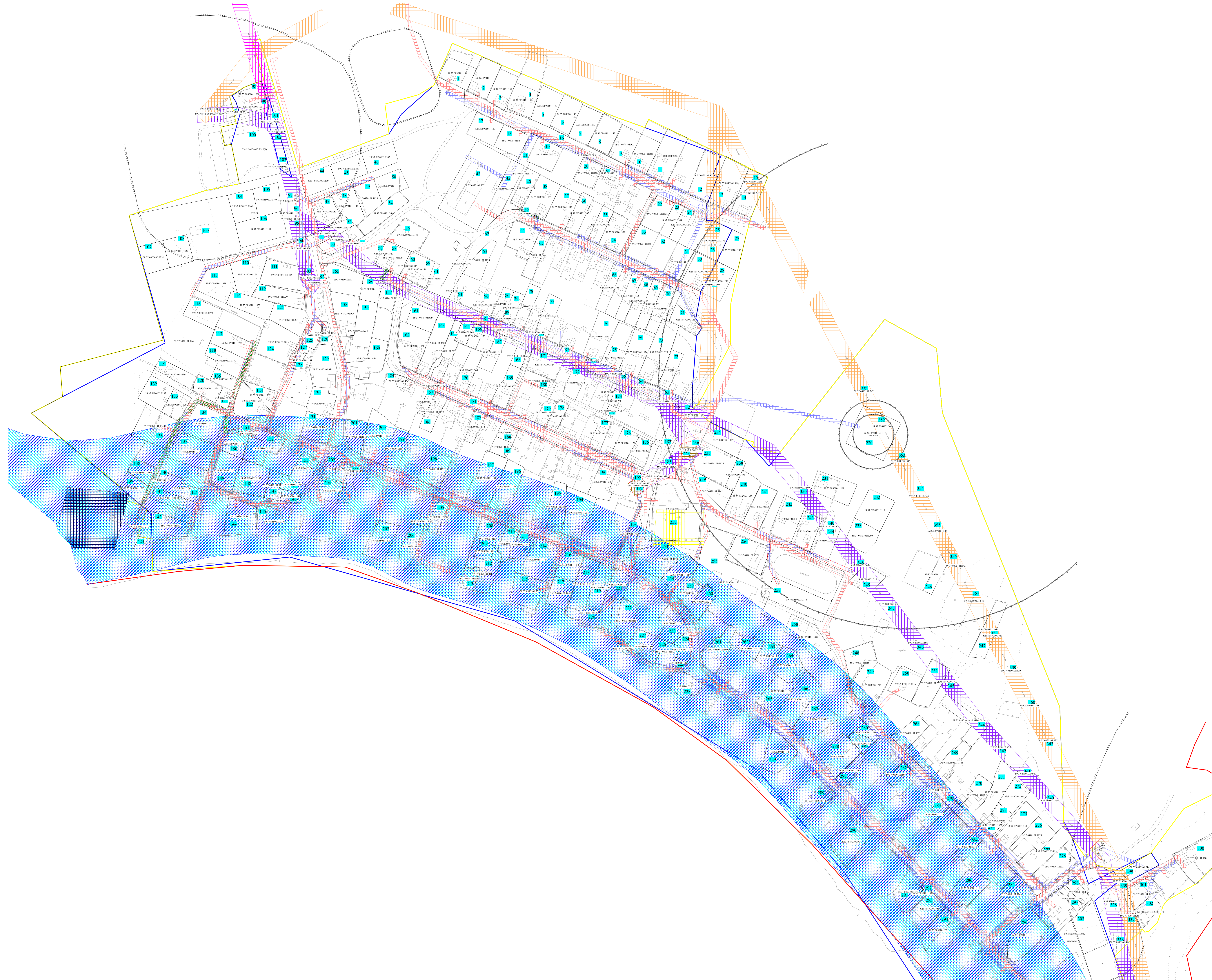
ГРАФИЧЕСКАЯ ЧАСТЬ

Инв. №	Подп. и дата	Взаи. инв. №

Изм.	Кол.уч	Лист	№	Подпись	Дата

6-2019-ПМ

ПЛАН фактического землепользования территории кадастрового квартала 59:37:0890101 в с.Романово М 1: 2000

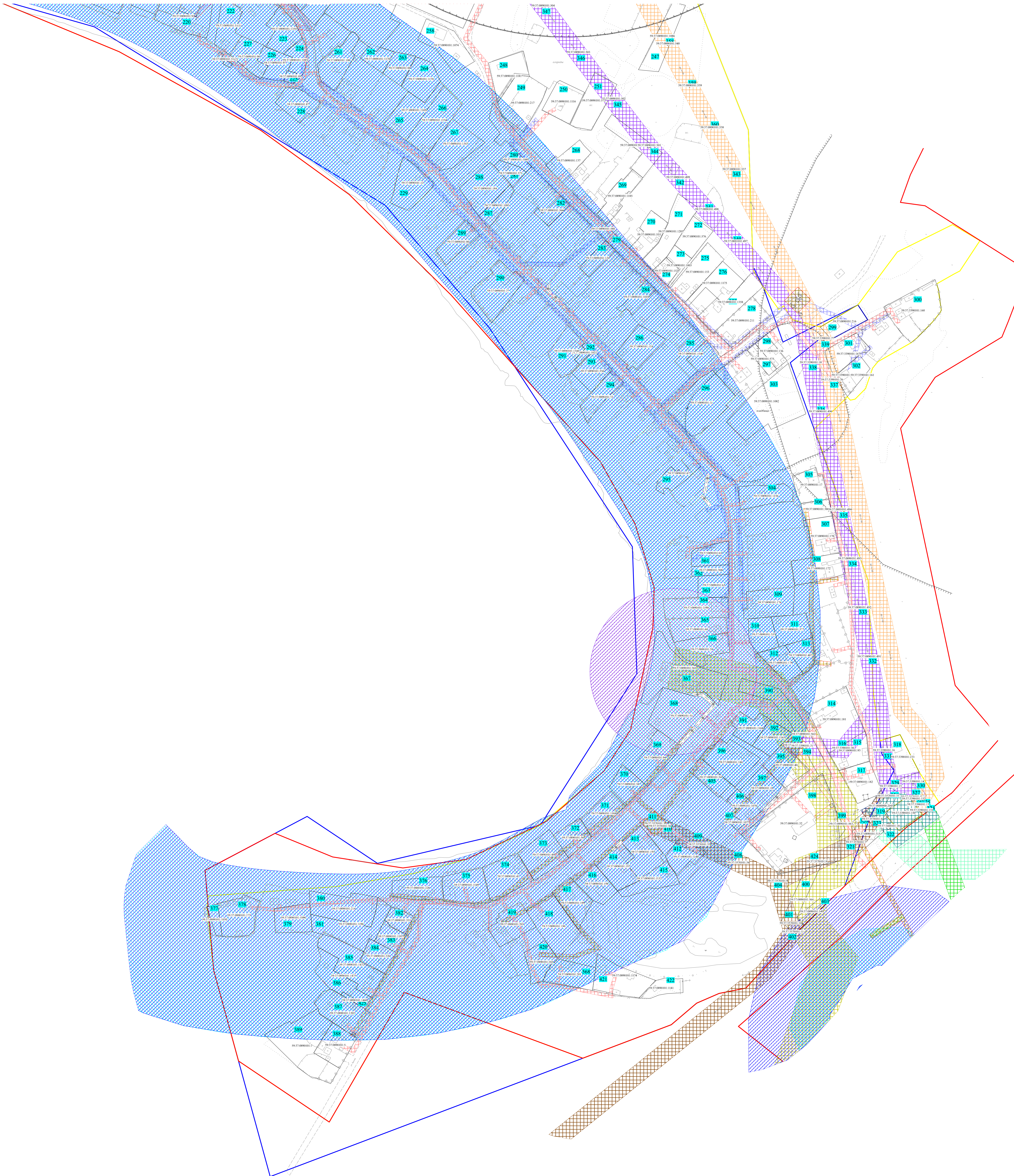


- Условные обозначения:**
- граница кадастрового квартала;
 - граница проектируемой территории;
 - граница населенного пункта с. Романово;
 - 230 номер земельного участка на плане;
 - 99:37:0890101:123 кадастровый номер земельного участка;
 - охранная зона ВЛ-0,4 кВ от КТП-Гараж п/с Романово, ВЛ-0,4 кВ совхоза Лесной;
 - охранная зона отвлечения от ВЛ 35 кВ Уньва-Уйиум;
 - охранная зона ВОДОВОДА ВРП-25 – ВРП-22;
 - охранная зона ВЛ-10 кВ ОТ П/С РОМАНОВО ДО П/С ДЗЕРЖИНЕЦ;
 - охранная зона ВЛ 10 кВ Романово-Зуво-Жуклино от П/С;
 - охранная зона ПС "РОМАНОВО" 35/10 кВ;
 - охранная зона ВЛ-0,4 кВ совхоза Лесной;
 - охранная зона КТП-Магазин;
 - прибрежная защитная полоса бассейна реки Яйва на территории Пермского края;
 - водоохранная зона бассейна реки Яйва на территории Пермского края;
 - охранная зона ВЛ 10 кВ от П/С Романово на телятник;
 - охранная зона ВЛ 10 кВ н.п. М. Романово;
 - охранная зона КТП №10 160кВА п.Романово; КТП М. Романово с трансформатором ТМ-100 кВА; КТП №6 400кВА 10/0,4кВ п. Романово без тр-ра; КТП №9 Романово с трансформатором ТМ-250 кВА; КТП Ретранслятор с трансформатором ТМ-100 кВА;
 - охранная зона ВЛ-10 кВ Совхоз Лесной;
 - территория объекта археологического наследия – памятника "Крестовое Поле I, селище".
 - охранная зона КТП №1 Лесничество с трансформатором ТМ-100кВА; КТП №2 гараж с трансформатором ТМ-100 кВА; КТП №4 400кВА п. Романово; КТП Школа с Романово с трансформатором ТМ-400кВА; КТП №3 Романово с трансформатором ТМ-250кВА;
 - охранная зона ВЛ 0,4 кВ ОТ ОПОРЫ №21 ВЛ-0,4 кВ ФИДЕР №1 ОТ КТП-10 РОМАНОВО-1 ОТ ПС 35/10 кВ РОМАНОВО;
 - территория объекта культурного наследия регионального значения – памятника «Церковь Сретения»;
 - охранная зона ВЛ-10 кВ ОТ ОПОРЫ №2 ВЛ-10 кВ ФИДЕР ДЗЕРЖИНЕЦ ОТ ПС 35/10 кВ РОМАНОВО, КТП-МАГАЗИН;
 - охранная-зона ВЛ 0,4 кВ;
 - охранная зона газопровода;
 - охранная зона водного объекта;
 - санитарно-защитная зона;
 - санитарно-защитная зона скважины;
 - границы земельных участков по сведениям ЕГРН;

1
2

6-2019-201					
Пермский край, Городской округ город Березники, с. Романово, кадастровый квартал 59:37:0890101					
Имя	Фамилия	Имя	Фамилия	Имя	Фамилия
Проект межевания территории Графическая часть				Страна	Лист
Имя заказчика Иванович				ИМ	1
Имя исполнителя Абашин А.З. Ковальев В.Д.				Лист	2
План фактического землепользования М 1:2000				ФБ У "ФНП Росреестр" по Пермскому краю	

ПЛАН фактического землепользования территории кадастрового квартала 59:37:0890101 в с.Романово М 1: 2000



- Условные обозначения:
- граница кадастрового квартала;
 - граница проектируемой территории;
 - граница населенного пункта с. Романово;
 - 200 номер земельного участка на плане;
 - 59:37:0890101:123 кадастровый номер земельного участка;
 - охранный зона ВЛ-0,4 кВ от КТП-Гараж п/с Романово, ВЛ-0,4 кВ совхоза Лесной;
 - охранный зона отвлечения от ВЛ 35 кВ Уньва-У.Игуи;
 - охранный зона ВОДОВОДА ВРП-25 – ВРП-22;
 - охранный зона ВЛ-10 кВ ОТ П/С РОМАНОВО ДО П/С ДЗЕРЖИНЕЦ;
 - охранный зона ВЛ 10 кВ Романово-Зуво-Жуклино от П/С;
 - охранный зона ПС "РОМАНОВО" 35/10 кВ;
 - охранный зона ВЛ-0,4 кВ совхоза Лесной;
 - охранный зона КТП-Магазин;
 - прибрежная защитная полоса бассейна реки Яйва на территории Пермского края;
 - водоохранная зона бассейна реки Яйва на территории Пермского края;
 - охранный зона ВЛ 10 кВ от П/С Романово на телятник;
 - охранный зона ВЛ 10 кВ н.п. М. Романово;
 - охранный зона КТП №10 160кВА п.Романово; КТП М. Романово с трансформатором ТМ-100 кВА; КТП №6 400кВА 10/0,4кВ п. Романово без тр-ра; КТП №9 Романово с трансформатором ТМ-250 кВА; КТП Ретранслятор с трансформатором ТМ-100 кВА;
 - охранный зона ВЛ-10 кВ Совхоз Лесной;
 - территория объекта археологического наследия – памятника "Крестовое Поле I, селище";
 - охранный зона КТП №1 Лесничество с трансформатором ТМ-100кВА; КТП №2 гараж с трансформатором ТМ-100 кВА; КТП №4 400кВА п. Романово; КТП Школа с Романово с трансформатором ТМ-400кВА; КТП №3 Романово с трансформатором ТМ-250кВА;
 - охранный зона ВЛ 0,4 кВ ОТ ОПОРЫ №21 ВЛ-0,4 кВ ФИДЕР №1 ОТ КТП-10 РОМАНОВО-1 ОТ П/С 35/10 кВ РОМАНОВО;
 - территория объекта культурного наследия регионального значения – памятника «Церковь Сретения»;
 - охранный зона ВЛ-10 кВ ОТ ОПОРЫ №2 ВЛ-10 кВ ФИДЕР ДЗЕРЖИНЕЦ ОТ П/С 35/10 кВ РОМАНОВО, КТП-МАГАЗИН;
 - охранный-зона ВЛ 0,4 кВ;
 - охранный зона газопровода;
 - охранный зона водного объекта;
 - санитарно-защитная зона;
 - санитарно-защитная зона скважины;
 - границы земельных участков по сведениям ЕГРН;

1
2

6-2019-2017									
Пермский край, Городской округ город Березники, с. Романово, кадастровый квартал 59:37:0890101									
Вид	Лист 2	№ докум.	Итого	Дата					
Проект межевания территории					Страна	Лист	Листов		
Графическая часть					ИМ	2	2		
Имя разработчика					Абшишев А.З.				
Имя исполнителя					Ковалева В.Д.				
Имя заказчика					ФГУ "ФНП Росреестра" по Пермскому краю				
Имя заказчика					М 1:2000				

Чертеж межевания

территории кадастрового квартала 59:37:0890101 в с.Романово

М 1: 2000



- Условные обозначения:**
- граница кадастрового квартала;
 - граница проектируемой территории;
 - границе населенного пункта с. Романово;
 - проектируемые красные линии;
 - номер земельного участка на плане;
 - 59:37:0890101:123 кадастровый номер земельного участка;
 - водоохранная зона бассейна реки Яйва на территории Пермского края;
 - охранная зона газопровода;
 - охранная зона ответвления ст ВЛ 35 кВ Уньва-У.Игум;
 - зона санитарной охраны источника питьевого водоснабжения;
 - санитарно-защитная зона;
 - охранная зона ВЛ 10 кВ Романово-Зуево-Жуклино от П/С;
 - охранная зона ВЛ-0,4 кВ;
 - охранная зона КТП-Магазин;
 - охранная зона ВЛ 10 кВ от П/С Романово на телятник;
 - охранная зона ВЛ-10 кВ ОТ П/С РОМАНОВО ДО П/С ДЗЕРЖИНЕЦ;
 - охранная зона ВЛ 10 кВ н.п. М. Романово;
 - охранная зона ВЛ-10 кВ Совхоз Лесной;
 - охранная зона КТП №10 160кВА п.Романово; КТП М. Романово с трансформатором ТМ-100 кВА; КТП №6 400кВА 10/0,4кВ п.Романово без тр-ра; КТП №9 Романово с трансформатором ТМ-250 кВА; КТП Ретранслятор с трансформатором ТМ-100 кВА;
 - охранная зона ВОДОВОДА ВРП-25 – ВРП-22;
 - охранная зона КТП №1 Лесничество с трансформатором ТМ-100кВА; КТП №2 гараж с трансформатором ТМ-100 кВА; КТП №4 400кВА п. Романово; КТП Школа с. Романово с трансформатором ТМ-400кВА; КТП №3 Романово с трансформатором ТМ-250кВА;
 - охранная зона ПС "РОМАНОВО" 35/10 кВ;
 - охранная зона ВЛ-0,4 кВ совхоза Лесной;
 - санитарно-защитная зона водного объекта;
 - земельные участки (территории) общего пользования за границами красных линий;
 - земельные участки (территории) общего пользования в границах красных линий;
 - образуемые земельные участки;
 - границы уточненных земельных участков по сведениям ЕГРН;
 - границы земельных участков по проекту межевания;
 - линия регулирования застройки.

1
2

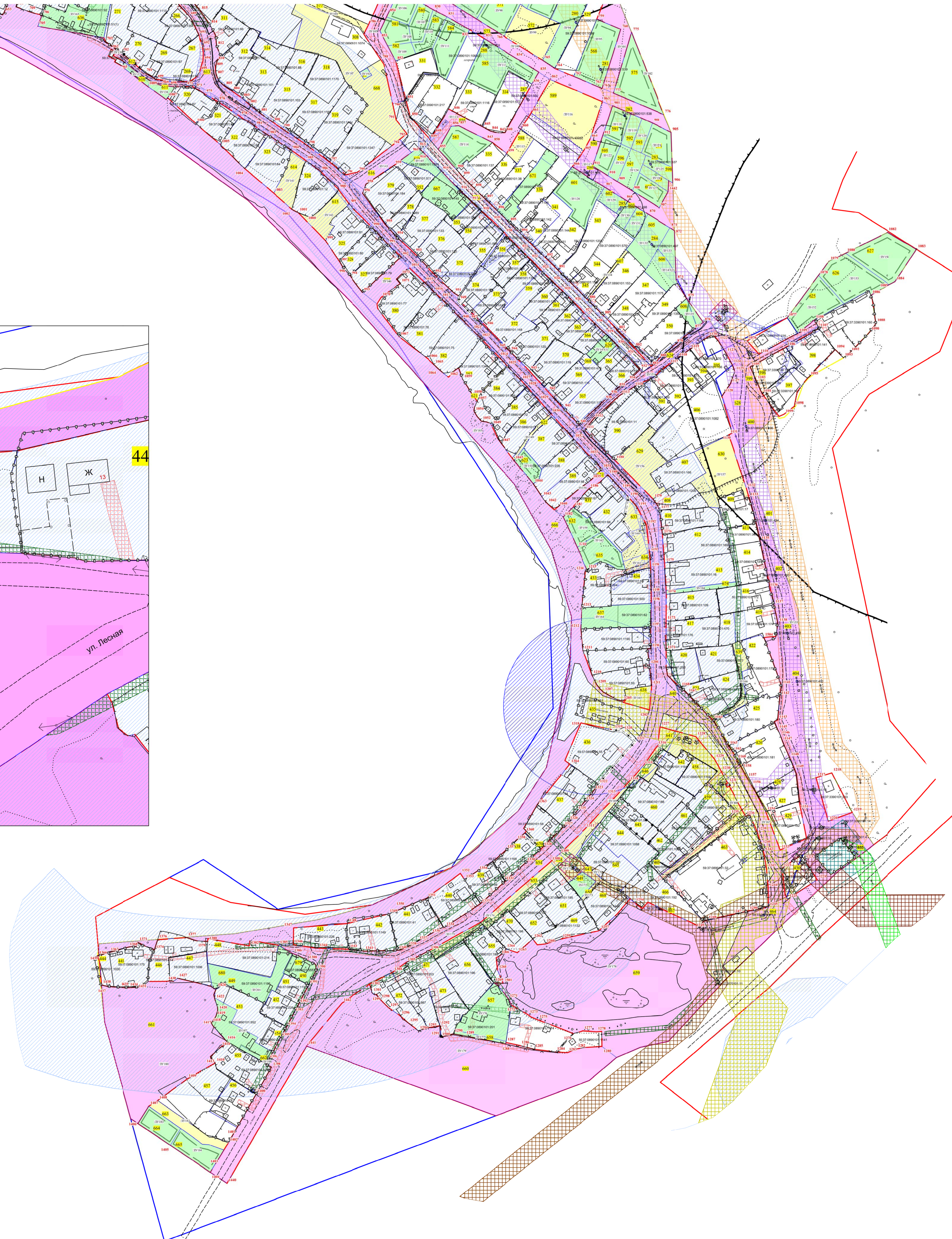
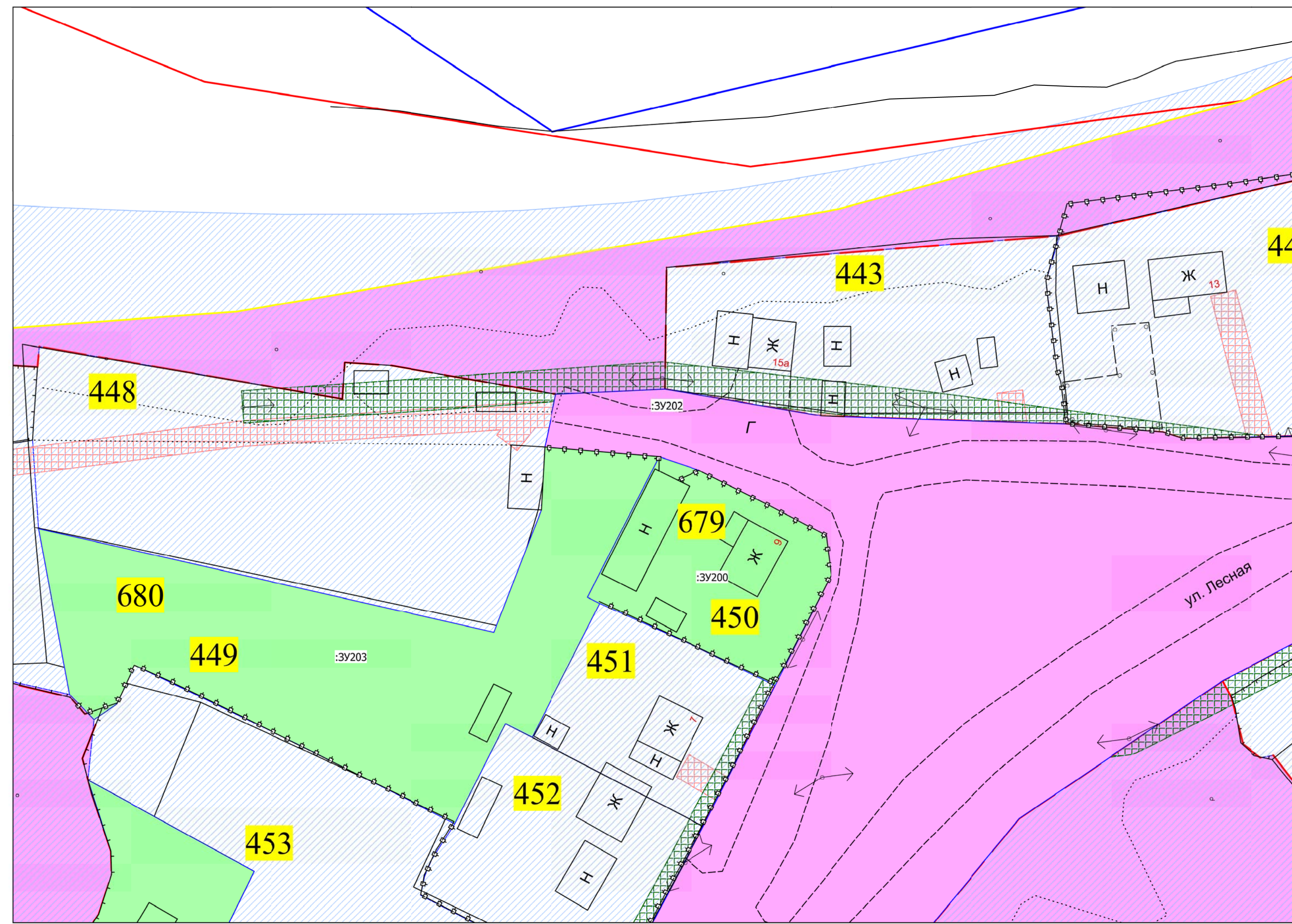
6-2019-ПМ						
Пермский край, Городской округ город Березники, с. Романово, кадастровый квартал 59:37:0890101						
Дата	Лист	№ листа	Имя	Дата	Страна	
					Лист	
Проект межевания территории					Лист	2
Графическая часть					Лист	1
Ин. директор	Абшени А.З.				ФГУ "ФКП Росреестра"	
Инженер	Степанов А.В.				по Пермскому краю	
Чертеж межевания М 1:2000						

Чертеж межевания

территории кадастрового квартала 59:37:0890101 в с.Романово

М 1: 2000

2 этап



Условные обозначения:

- граница кадастрового квартала;
- граница проектируемой территории;
- граница населенного пункта с. Романово;
- проектируемые красные линии;
- номер земельного участка на плане;
- 59:37:0890101:123 кадастровый номер земельного участка;
- водоохранная зона бассейна реки Яйва на территории Пермского края;
- охранная зона газопровода;
- охранная зона ответвления ст ВЛ 35 кВ Уньва-У.Игум;
- зона санитарной охраны источника питьевого водоснабжения;
- санитарно-защитная зона;
- охранная зона ВЛ 10 кВ Романово-Зуево-Жуклино от П/С;
- охранная зона ВЛ-0,4 кВ;
- охранная зона КТП-Магазин;
- охранная зона ВЛ 10 кВ от П/С Романово на телятник;
- охранная зона ВЛ-10 кВ ОТ П/С РОМАНОВО ДО П/С ДЗЕРЖИНЕЦ;
- охранная зона ВЛ 10 кВ н.п. М. Романово;
- охранная зона ВЛ-10 кВ Совхоз Лесной;
- охранная зона КТП №10 160кВА п. Романово; КТП М. Романово с трансформатором ТМ-100 кВА; КТП №6 400кВА 10/0,4кВ п. Романово без тр-ра; КТП №9 Романово с трансформатором ТМ-250 кВА; КТП Ретранслятор с трансформатором ТМ-100 кВА;
- охранная зона ВОДОВОДА ВРП-25 – ВРП-22;
- охранная зона КТП №1 Лесничество с трансформатором ТМ-100кВА; КТП №2 гараж с трансформатором ТМ-100 кВА; КТП №4 400кВА п. Романово; КТП Школа с. Романово с трансформатором ТМ-400кВА; КТП №3 Романово с трансформатором ТМ-250кВА;
- охранная зона ПС "РОМАНОВО" 35/10 кВ;
- охранная зона ВЛ-0,4 кВ совхоза Лесной;
- санитарно-защитная зона водного объекта;
- земельные участки (территории) общего пользования за границами красных линий;
- земельные участки (территории) общего пользования в границах красных линий;
- образуемые земельные участки;
- границы уточненных земельных участков по сведениям ЕГРН;
- границы земельных участков по проекту межевания;
- линия регулирования застройки.

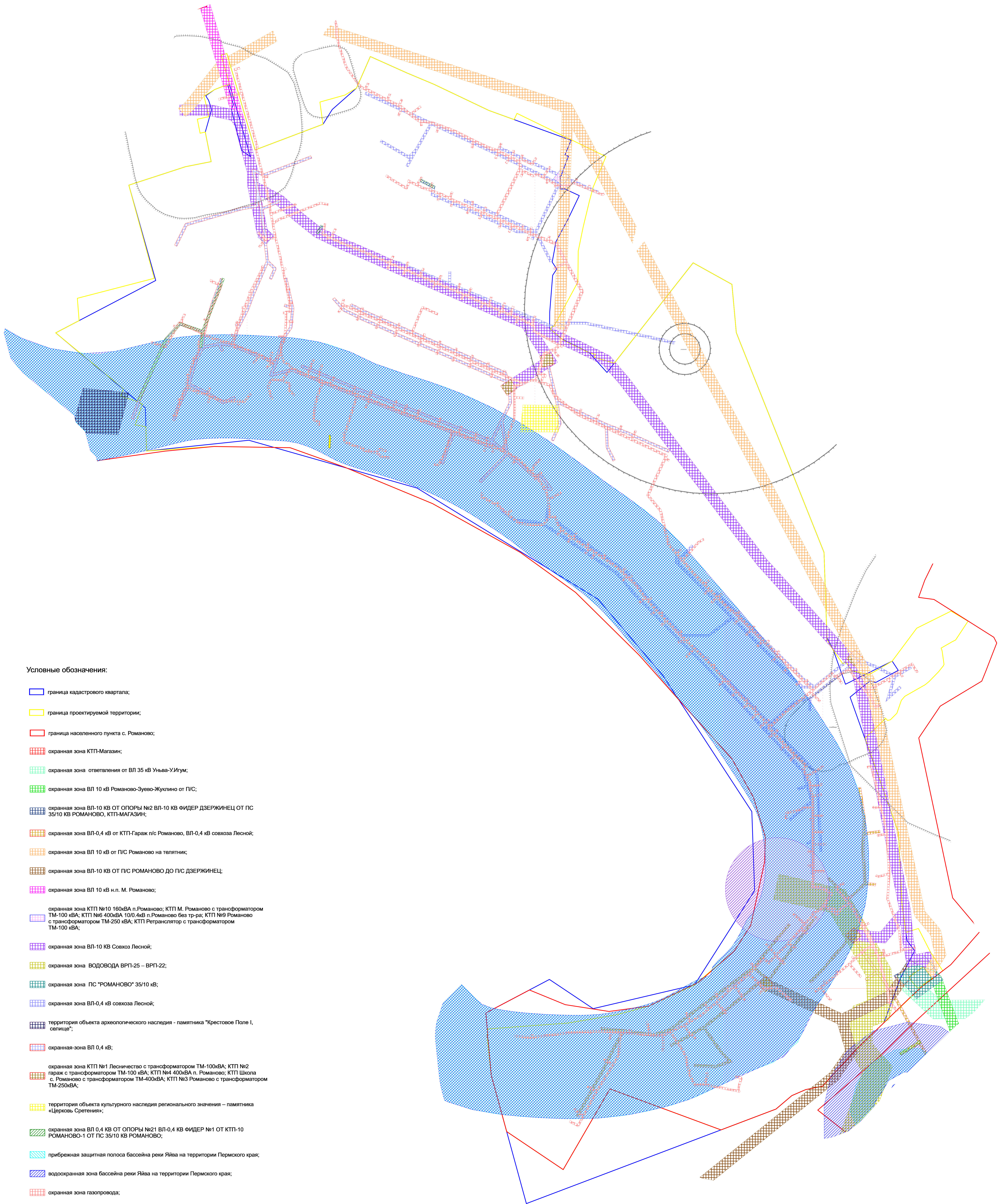
1
2

6-2019-ПМ										
Пермский край, Городской округ город Березники, с. Романово, кадастровый квартал 59:37:0890101										
Имя	Фамилия	Имя	Фамилия	Имя	Фамилия	Имя	Фамилия	Имя	Фамилия	Имя
Проект межевания территории								Страна	Лист	Листа
Графическая часть								ПМ	1	2
Чертеж межевания								ФГБУ "ФКП Росреестра" по Пермскому краю		
М 1:2000										

Чертеж зон с особыми условиями использования территории

территории кадастрового квартала 59:37:0890101 в с.Романово

М 1: 2500



Условные обозначения:

- граница кадастрового квартала;
- граница проектируемой территории;
- граница населенного пункта с. Романово;
- охранная зона КТП-Магазин;
- охранная зона ответвления от ВЛ 35 кВ Ульва-Уйгум;
- охранная зона ВЛ 10 кВ Романово-Зуево-Жуклино от П/С;
- охранная зона ВЛ-10 кВ ОТ ОПОРЫ №2 ВЛ-10 кВ ФИДЕР ДЗЕРЖИНЕЦ ОТ ПС 35/10 КВ РОМАНОВО, КТП-МАГАЗИН;
- охранная зона ВЛ-0,4 кВ от КТП-Гараж п/с Романово, ВЛ-0,4 кВ совхоза Лесной;
- охранная зона ВЛ 10 кВ от П/С Романово на тепляки;
- охранная зона ВЛ-10 кВ ОТ П/С РОМАНОВО ДО П/С ДЗЕРЖИНЕЦ;
- охранная зона ВЛ 10 кВ н.п. М. Романово;
- охранная зона КТП №10 160кВА п.Романово; КТП М. Романово с трансформатором ТМ-100 кВА; КТП №6 400кВА 10/0,4кВ п. Романово без тр-ра; КТП №9 Романово с трансформатором ТМ-250 кВА; КТП Ретранслятор с трансформатором ТМ-100 кВА;
- охранная зона ВЛ-10 кВ Совхоз Лесной;
- охранная зона ВОДОВОДА ВРП-25 – ВРП-22;
- охранная зона ПС "РОМАНОВО" 35/10 кВ;
- охранная зона ВЛ-0,4 кВ совхоза Лесной;
- территория объекта археологического наследия - памятника "Крестовое Поле I, селище";
- охранная-зона ВЛ 0,4 кВ;
- охранная зона КТП №1 Лесничество с трансформатором ТМ-100кВА; КТП №2 гараж с трансформатором ТМ-100 кВА; КТП №4 400кВА п. Романово; КТП Школа с. Романово с трансформатором ТМ-400кВА; КТП №3 Романово с трансформатором ТМ-250кВА;
- территория объекта культурного наследия регионального значения – памятника «Церковь Сретения»;
- охранная зона ВЛ 0,4 кВ ОТ ОПОРЫ №21 ВЛ-0,4 кВ ФИДЕР №1 ОТ КТП-10 РОМАНОВО-1 ОТ ПС 35/10 КВ РОМАНОВО;
- прибрежная защитная полоса бассейна реки Яйва на территории Пермского края;
- водоохранная зона бассейна реки Яйва на территории Пермского края;
- охранная зона газопровода;
- охранная зона водного объекта;
- санитарно-защитная зона скважины;
- санитарно-защитная зона;
- сервитут;

6-2019-ИМ						
Пермский край, Городской округ город Березники, с. Романово, кадастровый квартал 59:37:0890101						
Имя	Лист 2	№ докум.	Планш	Дата	Проект межевания территории	Служб
					Графическая часть	Лист
Имя директора	Абашкин А.А.				ИМ	1
Исполнитель	Ковалева В.Д.				ФГБУ "ФКП Росреестра"	1
					Чертеж зон с особыми условиями использования территории	по Пермскому краю
					М 1:2500	