

# Схема предполагаемых к использованию земель или части земельного участка

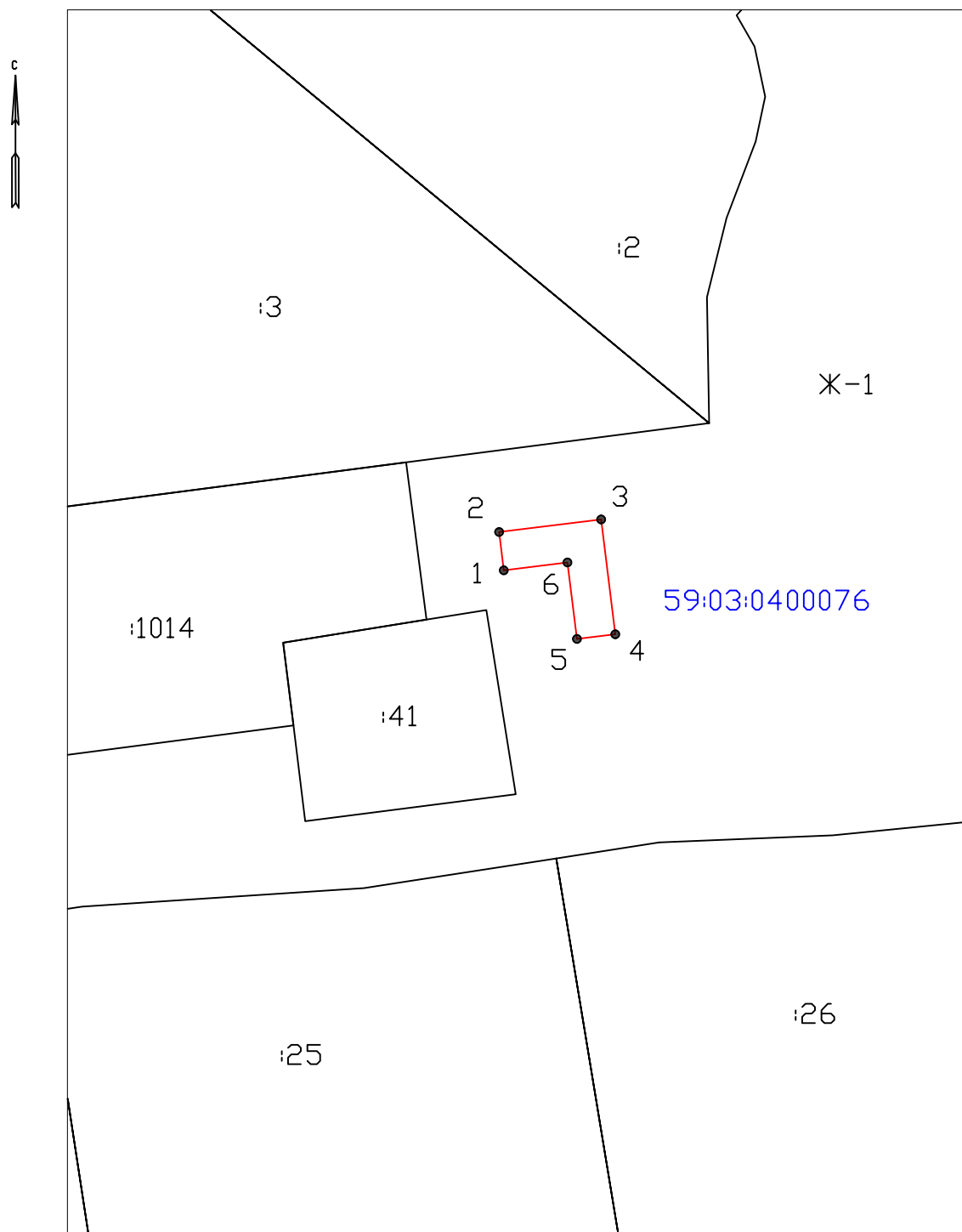
Объект: "Антенно-мачтовое сооружение сотовой связи"

Местоположение: Пермский край, г. Березники, в районе ул. Мира

Площадь земель или части земельного участка, кв.м.: 42

Категория земель: земли населенных пунктов

Вид разрешенного использования: для размещения антенно-мачтового сооружения сотовой связи



Каталог координат, м

Обозначение характерных точек границ	Координаты, м	
	X	Y
1	673715.90	2266957.51
2	673718.88	2266957.14
3	673719.86	2266965.08
4	673710.93	2266966.19
5	673710.56	2266963.21
6	673716.51	2266962.47
1	673715.90	2266957.51

Масштаб 1:500

Описание границ смежных землепользователей:  
от 1 точки до 1 точки – муниципальная собственность.

Условные обозначения:

• 1	Характерная точка границы, сведения о которой позволяют однозначно определить ее на местности
— (красная)	Границы земельных участков, установленные (уточненные) при проведении кадастровых работ, отражающиеся в масштабе
— (черная)	Граница земельного участка, сведения о которой содержатся в ЕГРН
:41	Обозначение кадастрового номера земельного участка
— (синяя)	Граница кадастрового квартала
59:03:0400076	Обозначение кадастрового квартала
— (желтая)	Граница территориальной зоны
Ж-1	Обозначение территориальной зоны



*Н.А. Козлов*  
(подпись, расшифровка подписи)

МП  
(для юридических лиц  
и индивидуальных предпринимателей)

Верно