

СХЕМА ПРЕДПОЛАГАЕМЫХ К ИСПОЛЬЗОВАНИЮ ЗЕМЕЛЬ ИЛИ ЧАСТИ ЗЕМЕЛЬНОГО УЧАСТКА

(к решению о размещении объектов на землях или земельных участках, находящихся в муниципальной собственности)

Объект: строительство водопроводных сетей малоэтажной застройки в районе Суханово г. Березники

Местоположение: Пермский край, город Березники, в районе Суханово по улицам Школьная, Цветочная, Магала Зырянка, переулку Липовый

Кадастровые кварталы: 59:03:0700001, 59:03:0700006, 59:03:0700009

Площадь земельного участка: 4705 кв.м

Категория земель: земли населенных пунктов

Вид разрешенного использования: земли общего пользования

Цель использования земельного участка: строительство части водопроводов

Масштаб 1:2100 (в 1см 21 метр)

Утверждена постановлением
МО «ГОРОД БЕРЕЗНИКИ»
Администрации города Березники
2020г. № _____

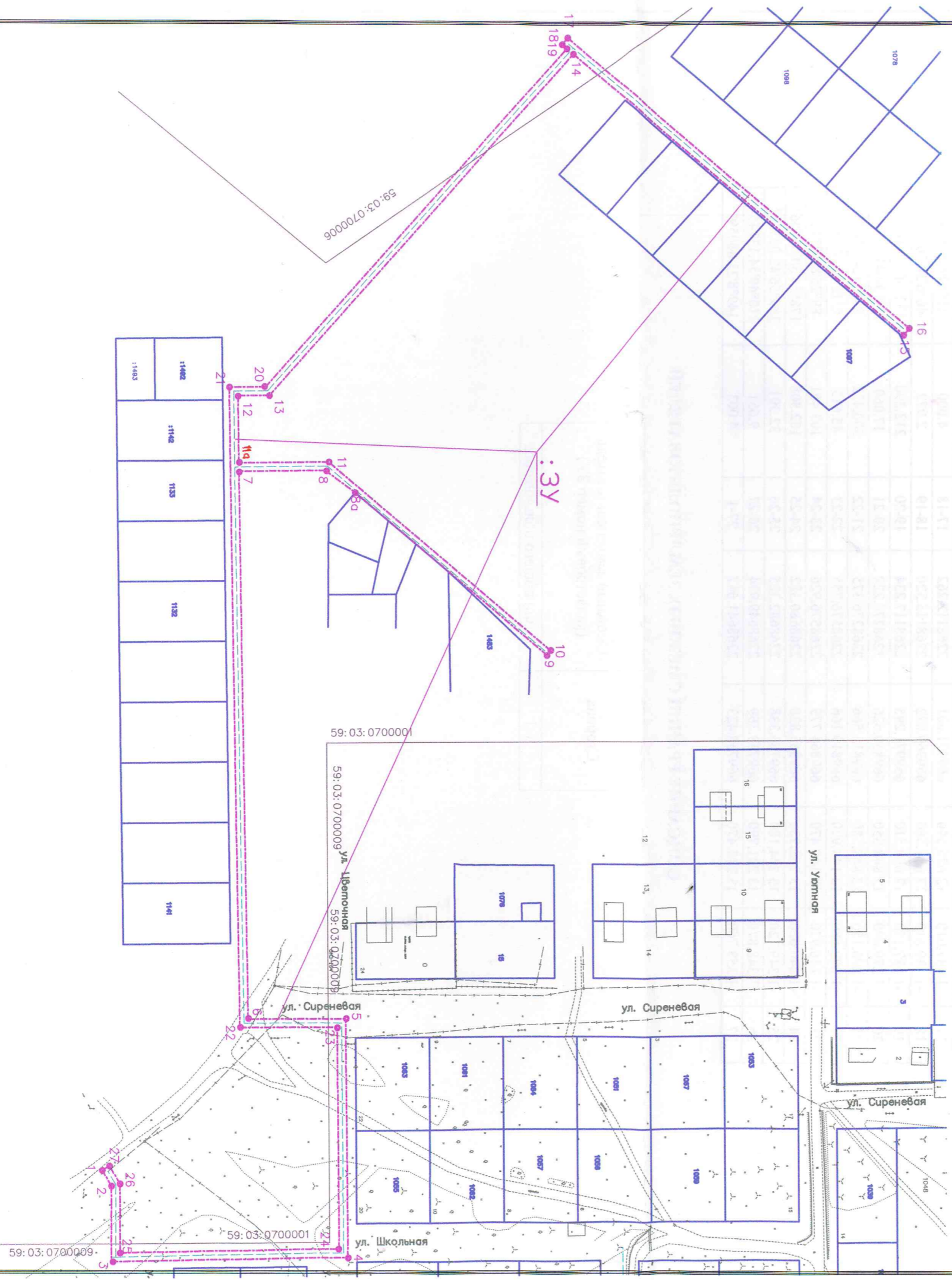


Схема изготовлена:

ООО «Березниковское кадастровое бюро»

Генеральный директор

В.В. Макухин

29 июля 2020 год

ЗАЯВИТЕЛЬ:
ООО «БВК»

