

# Схема предполагаемых к использованию земель или части земельного участка

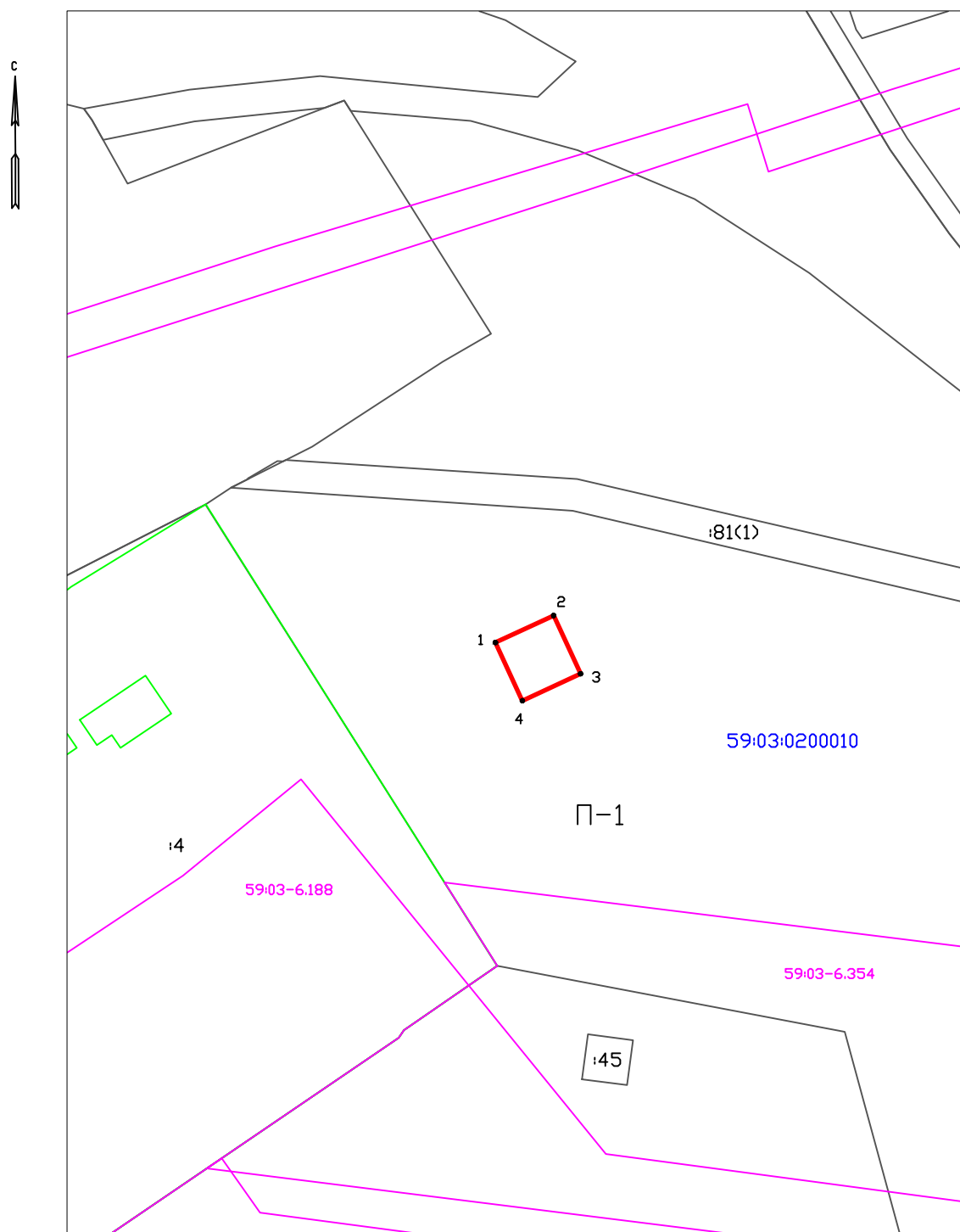
Объект: "Антенно-мачтовое сооружение сотовой связи"

Местоположение: Пермский край, г Березники, в районе Промплощадки

Площадь земель или части земельного участка, кв.м.: 100

Категория земель: земли населенных пунктов

Вид разрешенного использования: для размещения антенно-мачтового сооружения сотовой связи



Каталог координат, м

Масштаб 1:1000

Описание границ смежных землепользователей:  
от 1 точки до 1 точки – муниципальная собственность.

Условные обозначения:

• 1	Характерная точка границы, сведения о которой позволяют однозначно определить ее на местности
— (red)	Границы земельных участков, установленные (уточненные) при проведении кадастровых работ, отражающиеся в масштабе
— (black)	Граница земельного участка, сведения о которой содержатся в ЕГРН
: 4	Обозначение кадастрового номера земельного участка
— (blue)	Граница кадастрового квартала
59: 03: 0200010	Обозначение кадастрового квартала
— (green)	Объекты капитального строительства
П-1	Обозначение территориальной зоны

Заявитель:

\_\_\_\_\_ (подпись, расшифровка подписи)

МП  
(для юридических лиц  
и индивидуальных предпринимателей)

Верно