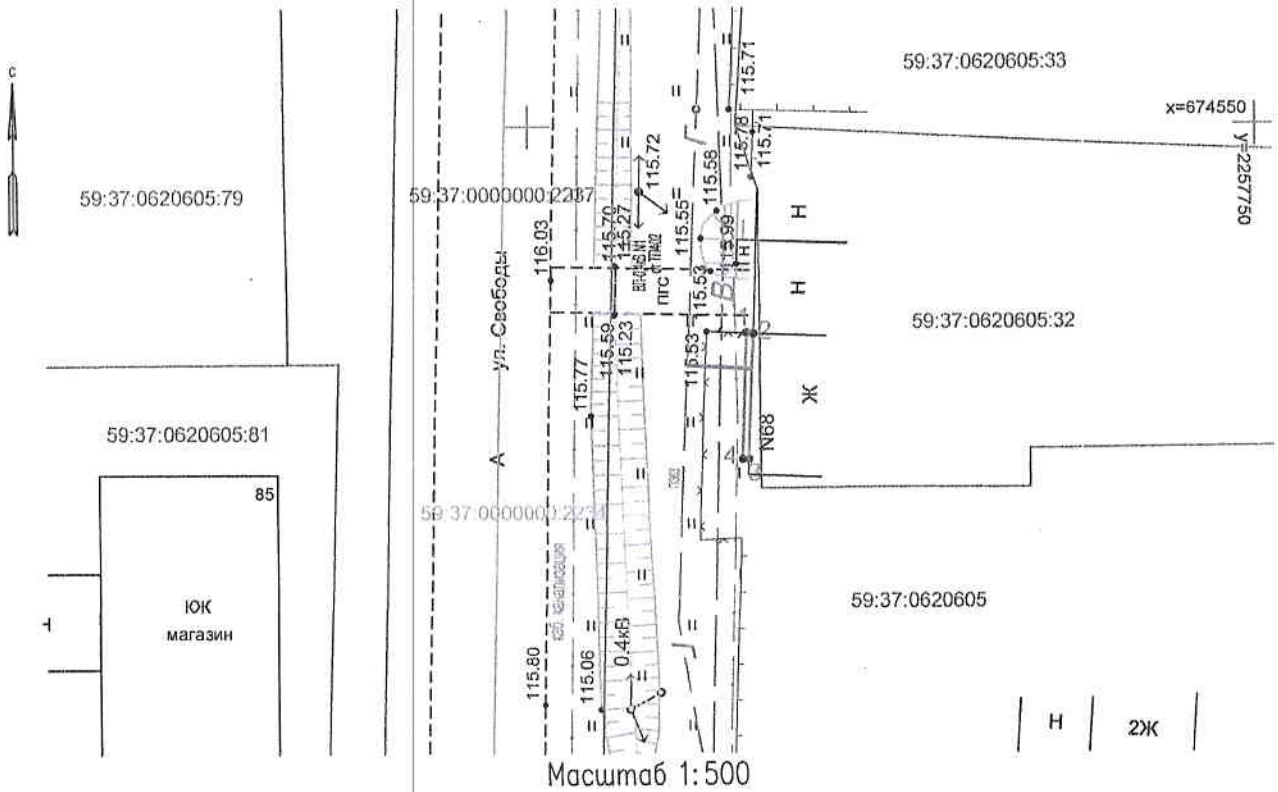


Схема предполагаемых к использованию земель или части земельного участка

Объект: "Газопровод для транспортировки природного газа под давлением до 0.6 МПа включительно"
 Местоположение: Пермский край, г. Усолье, ул. Свободы, в районе дома 68
 Площадь земель или части земельного участка, кв.м.: 4
 Категория земель: земли населенных пунктов
 Вид разрешенного использования: для строительства газопровода



Каталог координат

Обозначение характерных точек границ	Каталог координат, м (МСК-59)	
	X	Y
1	674536.03	2257714.96
2	674535.97	2257715.41
3	674527.29	2257715.08
4	674527.30	2257714.69
1	674536.03	2257714.96

Описание границ смежных землепользователей:
 от 1 точки до 1 точки – муниципальная собственность

Условные обозначения:

* 1	Характерная точка границы, сведения о которой позволяют однозначно определить ее на местности
—	Границы земельных участков, установленные (уточненные) при проведении кадастровых работ, отражающиеся в масштабе
—	Проектируемый газопровод
—	Граница земельного участка, сведения о которой содержатся в ЕГРН
59:37:0620605:32	Обозначение кадастрового номера земельного участка
—	Граница кадастрового квартала
59:37:0620605	Обозначение кадастрового квартала
—	Граница объекта капитального строительства
59:37:0000000:2237	Обозначение кадастрового номера объекта капитального строительства

Заявитель

(Handwritten signature)

А.Д. Ядрина
 (подпись, расшифровка подписи)

МП
 (для юридических лиц
 и индивидуальных предпринимателей)

Верно