

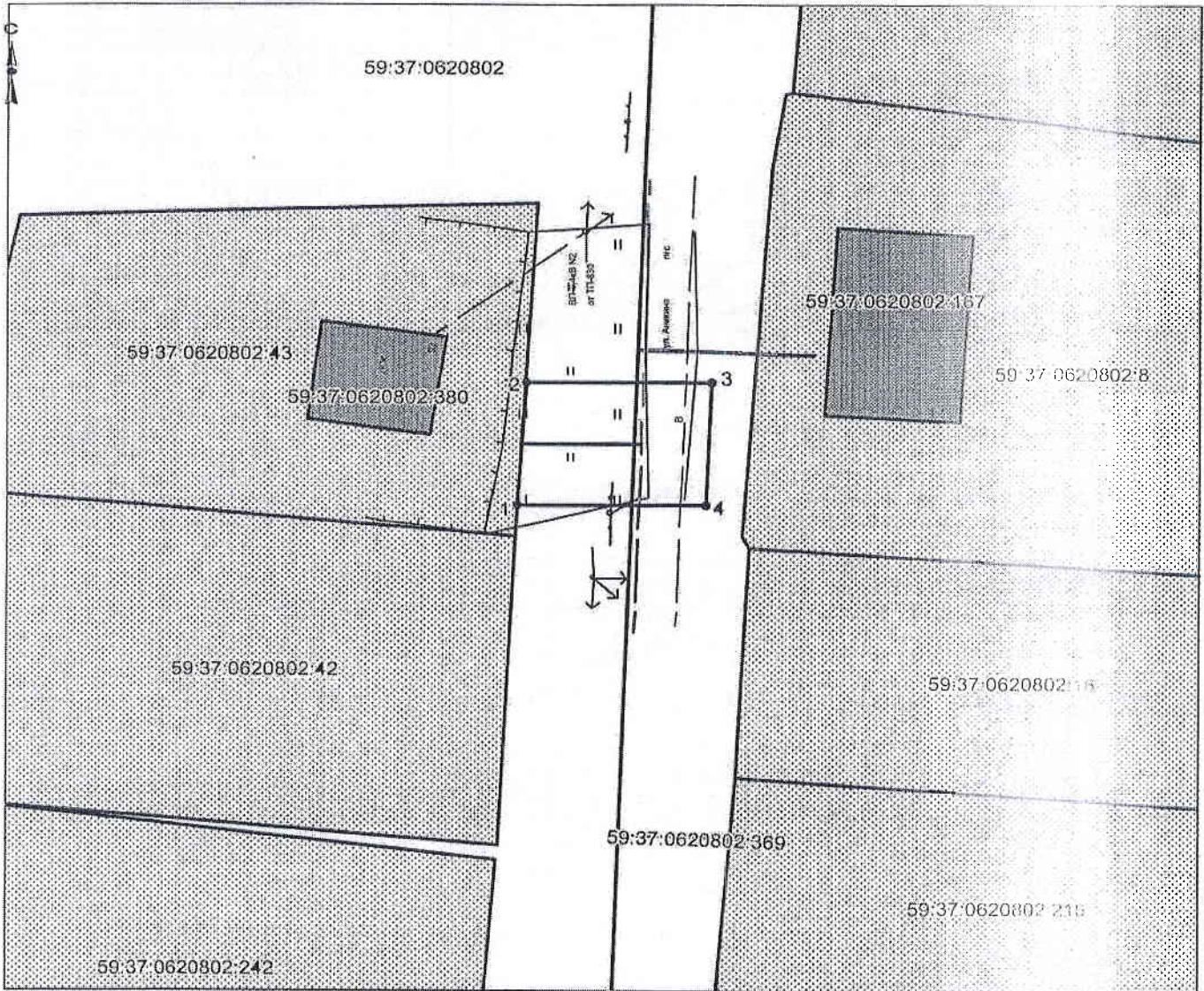
Схема предполагаемых к использованию земель или части земельного участка

объект: газопровод для транспортировки природного газа под давлением до 0.6 Мпа включительно
 Местоположение: Пермский край, городской округ г.Березники, г.Усолье, ул.Аникина, в районе дома 93
 Площадь земель или части земельного участка, кв.м.: **138**
 Категория земель: земли населённых пунктов
 Вид разрешенного использования: для строительства газопровода

Обозначение характерных точек границ	Координаты (МСК-59), м	
	X	Y
1	674771,05	2257212,61
2	674781,07	2257213,19
3	674781,07	2257226,86
4	674771,05	2257226,53

Описание границ смежных землепользователей:

от т.1 до т.2 земельный участок с кадастровым номером
 59:37:0620802:43
 от т. 2 до т.1 земли общего пользования



Масштаб 1:500

Условные обозначения:

- граница предполагаемых к использованию земель
- граница учтенных земельных участков
- граница кадастрового квартала
- проектируемый газопровод
- существующий газопровод
- 59:37:0620802:43 кадастровый номер земельного участка
- 59:37:0620802 номер кадастрового квартала

Заявитель  А.Д. Ядрина/

Верно