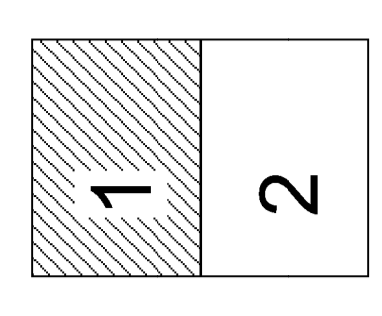
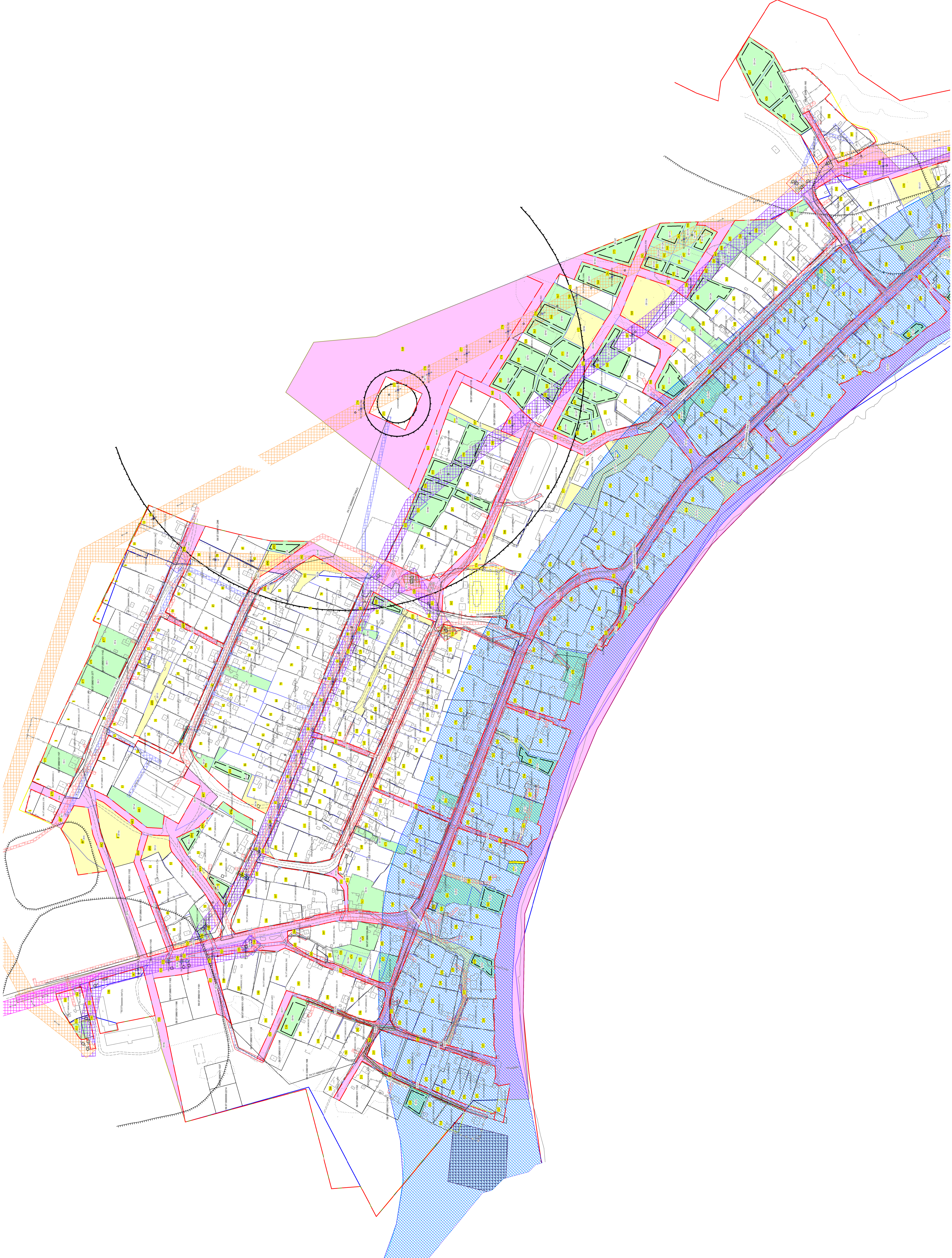


Чертеж межевания территории кадастрового квартала 59:37:0890101 в с. Романово М 1: 2000

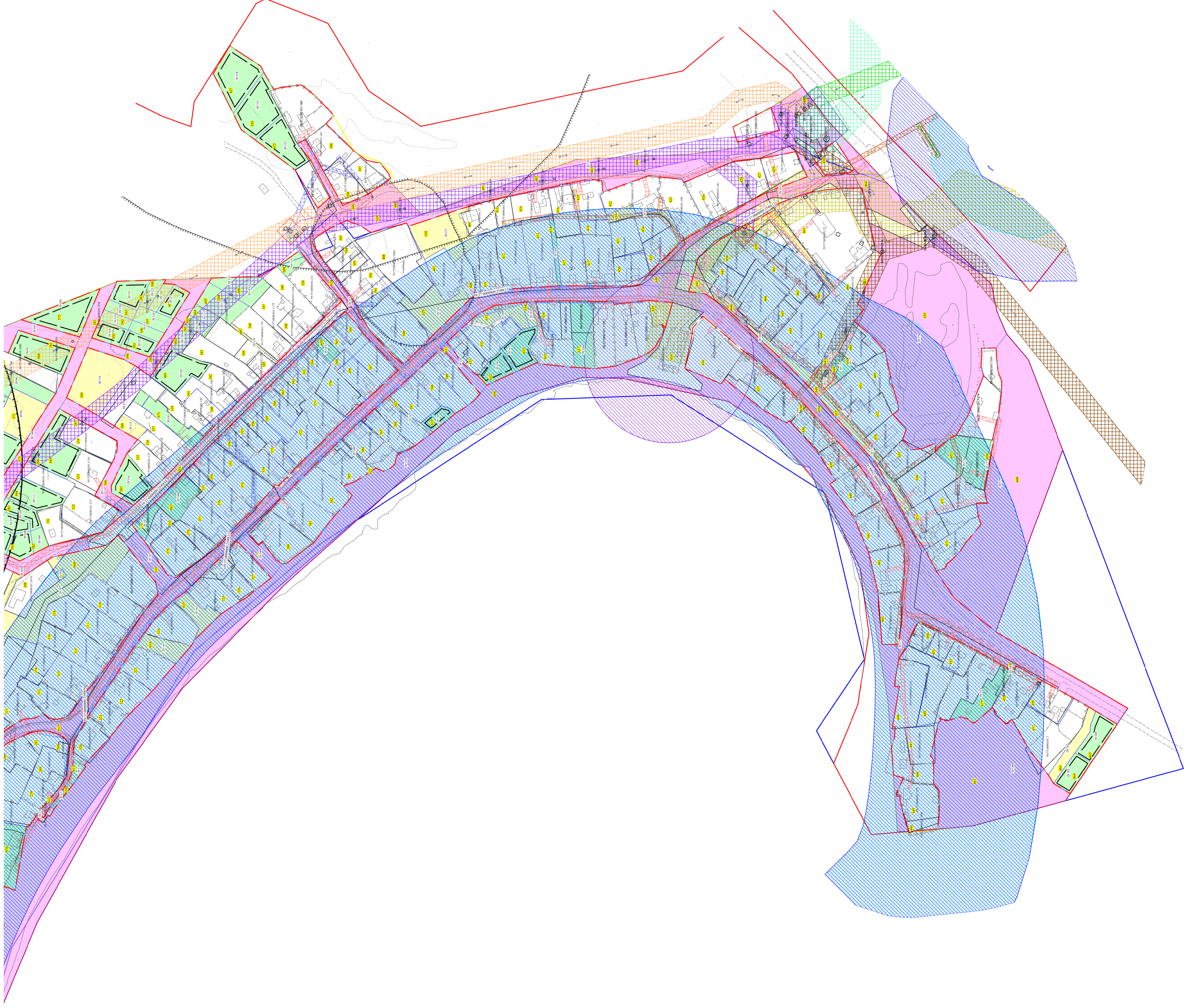
Условные обозначения:

- граница кадастрового квартала;
- граница проектируемой территории;
- граница населенного пункта с. Романово;
- проектируемые красные линии;
- номер земельного участка на плане;
- кадастровый номер земельного участка;
- охранный зона КТП-Магазин;
- охранный зона отселения от ВЛ 35 кВ Ульях-Улук;
- охранный зона ВЛ 10 кВ Романово-Зуев-Жулино от ПС;
- охранный зона ВЛ 10 кВ ОТ ОПОРЫ №2 ВЛ 10 кВ ФИДЕР ДВЕРЖИНЕЦ ОТ ПС 35/10 кВ РОМАНОВО, КТП-МАГАЗИН;
- охранный зона ВЛ 0,4 кВ от КТП-Гараж ПС Романово, ВЛ 0,4 кВ совхоза Лесной;
- охранный зона ВЛ 10 кВ от ПС Романово на теплотик;
- охранный зона ВЛ 10 кВ ОТ ПС РОМАНОВО ДО ПС ДВЕРЖИНЕЦ;
- охранный зона ВЛ 10 кВ н.п. М. Романово;
- охранный зона КТП №10 160кВА п. Романово; КТП М. Романово с трансформатором ТМ-100 кВА; КТП №6 400кВА 100,4кВ п. Романово без тра-ктр. КТП №9 Романово с трансформатором ТМ-250 кВА; КТП Репаратор с трансформатором ТМ-100 кВА;
- охранный зона ВЛ 10 кВ Совхоз Лесной;
- охранный зона ВОДОВОДА ВРП-25 – ВРП-22;
- охранный зона ПС "РОМАНОВО" 35/10 кВ;
- охранный зона ВЛ 0,4 кВ совхоза Лесной;
- охранный-зона ВЛ 0,4 кВ;
- охранный зона КТП №1 Лесничество с трансформатором ТМ-100кВА; КТП №2 гараж с трансформатором ТМ-100 кВА; КТП №4 400кВА п. Романово; КТП Школа с Романово с трансформатором ТМ-400кВА; КТП №3 Романово с трансформатором ТМ-250кВА;
- охранный зона ВЛ 0,4 кВ ОТ ОПОРЫ №21 ВЛ 0,4 кВ ФИДЕР №1 ОТ КТП-10 РОМАНОВО-1 ОТ ПС 35/10 кВ РОМАНОВС;
- прибрежная защитная полоса бассейна реки Яйва на территории Пермского края;
- водооградная зона бассейна реки Яйва на территории Пермского края;
- территория объекта археологического наследия - памятника "Крестовые Пале I, селуше";
- территория объекта культурного наследия регионального значения – памятник "Церковь Сергия";
- охранный зона газопровода;
- охранный зона водного объекта;
- санитарно-защитная зона свалжины;
- санитарно-защитная зона;
- сервитут;
- земельные участки (территории) общего пользования за границами красных линий;
- земельные участки (территории) общего пользования в границах красных линий;
- образуемые земельные участки;
- границы усеченных земельных участков по сведениям ЕГРН;
- границы земельных участков по проекту межевания;
- линия регулирования застройки;



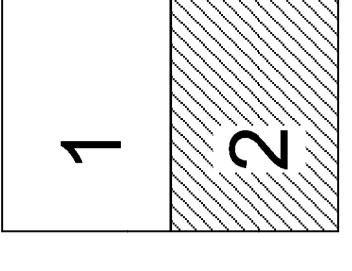
59:37:0890101		Пермский край, Городской округ город Егоровский, с. Романово, кадастровый квартал 59:37:0890101	
Имя	Дата	Имя	Дата
Исполнитель	Александр А.С.	Проверенный	Александр А.С.
Дата	15.05.2024	Дата	15.05.2024
Лист	1	Листов	2
Проект межевания территории		Объект недвижимости	
Городской округ		М 1:2000	
ФЕДУ "ФГИС Росреестр"		по Пермскому краю	

Чертеж межевания территории кадастрового квартала 59:37:0890101 в с. Романово М 1: 2000



Условные обозначения:

- граница кадастрового квартала;
- граница проектируемой территории;
- граница населенного пункта с. Романово;
- проектируемые красные линии;
- номер земельного участка на плане;
- 59:37:0890101:03 кадастровый номер земельного участка;
- охранный зона КТП-Магазин;
- охранный зона отселения от ВЛ 35 кВ Удель-Угрюм;
- охранный зона ВЛ 10 кВ Романово-Зуев-Жулино от ПС;
- охранный зона ВЛ-10 кВ ОТ ОПОРЫ №2 ВЛ-10 кВ ФИДЕР ДВЕРЖИНЕЦ ОТ ПС 35/10 кВ РОМАНОВО, КТП-МАГАЗИН;
- охранный зона ВЛ-0,4 кВ от КТП-Гараж ПС Романово, ВЛ-0,4 кВ совхоза Лесной;
- охранный зона ВЛ 10 кВ от ПС Романово на теплотик;
- охранный зона ВЛ-10 кВ ОТ ПС РОМАНОВО ДО ПС ДВЕРЖИНЕЦ;
- охранный зона ВЛ 10 кВ н.п. М. Романово;
- охранный зона КТП №1 160кВА п. Романово; КТП М. Романово с трансформатором ТМ-100 кВА; КТП №6 400кВА 10,0 кВ п. Романово без тр-ра; КТП №9 Романово с трансформатором ТМ-250 кВА; КТП Репаратор с трансформатором ТМ-100 кВА;
- охранный зона ВЛ-10 кВ Совхоз Лесной;
- охранный зона ВОДОВОДА ВРП-25 – ВРП-22;
- охранный зона ПС "РОМАНОВО" 35/10 кВ;
- охранный зона ВЛ-0,4 кВ совхоза Лесной;
- охранный-зона ВЛ 0,4 кВ;
- охранный зона КТП №1 Лесничество с трансформатором ТМ-100кВА; КТП №2 гараж с трансформатором ТМ-100 кВА; КТП №4 400кВА п. Романово; КТП Школа с. Романово с трансформатором ТМ-400кВА; КТП №3 Романово с трансформатором ТМ-250кВА;
- охранный зона ВЛ 0,4 кВ ОТ ОПОРЫ №21 ВЛ-0,4 кВ ФИДЕР №1 ОТ КТП-10 РОМАНОВО-1 ОТ ПС 35/10 кВ РОМАНОВС;
- прибрежная защитная полоса бассейна реки Яява на территории Пермского края;
- водооградная зона бассейна реки Яява на территории Пермского края;
- территория объекта археологического наследия - памятника "Крестовые Палы I, селение";
- территория объекта культурного наследия регионального значения – памятник "Церковь Св.Троицы";
- охранный зона газопровода;
- охранный зона водного объекта;
- санитарно-защитная зона свалжины;
- санитарно-защитная зона;
- сервитут;
- земельные участки (территории) общего пользования за границами красных линий;
- земельные участки (территории) общего пользования в границах красных линий;
- образуемые земельные участки;
- границы усвоенных земельных участков по сведениям ЕГРН;
- границы земельных участков по проекту межевания;
- линия регулирования застройки;



59:37:0890101	
Пермский край, Городской округ город Боровское, с. Романово, кадастровый квартал 59:37:0890101	
Дата: _____	Листов: _____
Выполнил: Акимов А.С.	Проверил: _____
Исполнитель: Акимов А.С.	Масштаб: М 1:2000
Объект: Земельный участок	Содержание: Проект межевания территории
Лист: 1	Листов: 2
Итого листов: 2	Итого листов: 2