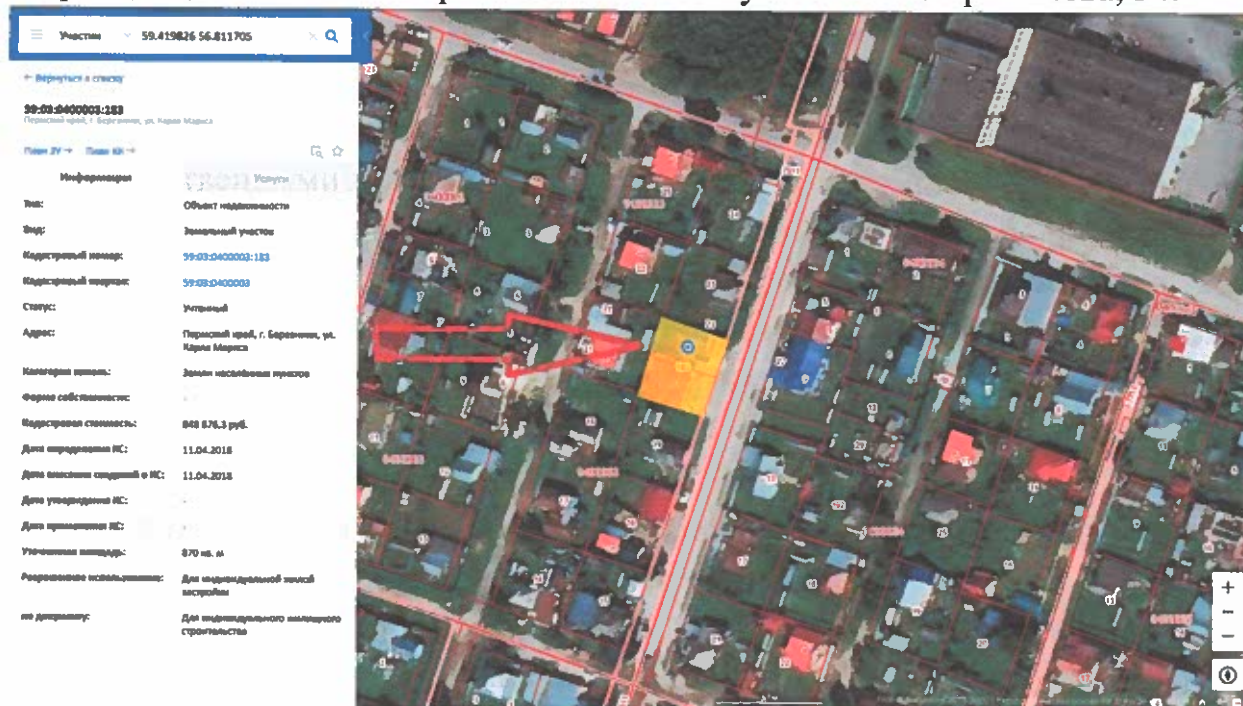


Описание границ смежных землепользователей: с северной стороны – земельный участок по Карла Маркса, 99; с восточной стороны – муниципальные земли; с южной стороны – земельный участок по Карла Маркса, 95; с западной стороны – земельный участок по Лермонтова, 34.



## 1.2 Сведения о функциональном назначении объекта капитального строительства

Функциональное назначение объекта – здание кафе «Ахтамар».

Объект представляет собой двухэтажное бескаркасное здание (1этаж + мансарда) со стенами из газобетонных блоков, облицованных кирпичом.

Количество этажей – 2 (первый этаж и мансардный этаж).

Высота здания – 7,1 метра.

Фундамент – железобетонные блоки.

Стены – газобетонные блоки, облицованные кирпичом.

Крыша – двускатная плоская.

Водоснабжение, водоотведение – централизованное.

Отопление – центральное.

Канализация – сброс в городскую сеть.

Вентиляция – приточно-вытяжная естественная.

Электроснабжение – централизованное.

Общая площадь – 273,5 кв.м.

Подвоз товаров осуществляется с восточной стороны здания кафе «Ахтамар».

Мусороудаление – в контейнеры мусоросборника, находящегося в границах земельного участка.