




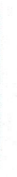





## Схема предполагаемых к использованию земель или части земельного участка

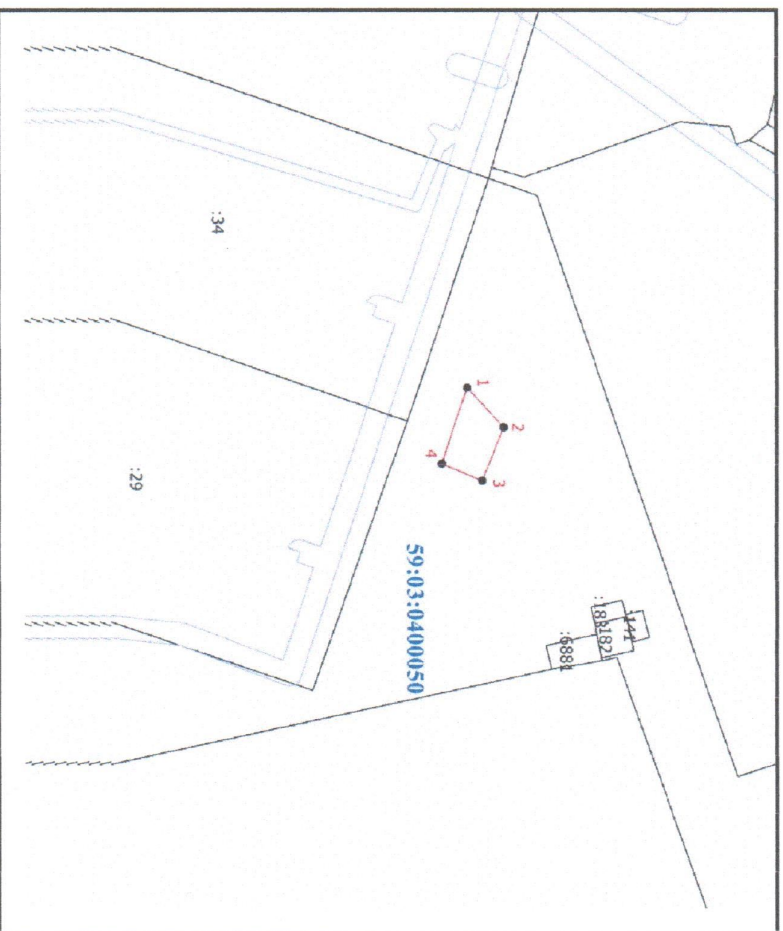
Объект: Для строительства объектов связи  
 Местоположение: Пермский край, г. Березники, ул. Юбилейная  
 Площадь земельного участка, кв.м.: 100 кв.м.  
 Категория земель: Земли населенных пунктов  
 Вид разрешенного использования: отсутствует

Обозначение застроженных точек границ	Координаты	
	X	Y
1	673991,07	2266115,45
2	673997,62	2266122,50
3	673993,77	2266132,05
4	673986,52	2266129,00

Система координат МСК-59 Площадь: 100 кв.м.

### Условные обозначения

-  - Граница земельного участка, включенная в ГКН
-  - Проектируемая граница земельного участка
-  - Граница проходящей охранный зоны
-  - Граница территориальной зоны
-  1 - Обозначение новой характерной точки
-  :119 - Кадастровый номер земельного участка
-  - Поворотная точка границы участка
-  59:03:0400050 - Номер кадастрового квартала
-  - Граница кадастрового квартала



1:1000

Описание границ смежных земель/зона/зоналей:	
Обозначение характерной точки или части границ	Кадастровый номер смежного земельного участка
1-2-3-4-1	земли общего пользования

Заявитель



Исполнитель, расконтуровка полигона