



ФЕДЕРАЛЬНАЯ СЛУЖБА ПО НАДЗОРУ В СФЕРЕ ЗАЩИТЫ ПРАВ ПОТРЕБИТЕЛЕЙ И БЛАГОПОЛУЧИЯ ЧЕЛОВЕКА

Управление Федеральной службы по надзору в сфере защиты прав потребителей и благополучия человека по Пермскому краю

**ЗАМЕСТИТЕЛЬ ГЛАВНОГО ГОСУДАРСТВЕННОГО САНИТАРНОГО
ВРАЧА ПО ПЕРМСКОМУ КРАЮ**

РЕШЕНИЕ

**об установлении санитарно-защитной зоны
для БРУ ООО «Строительно-монтажный трест
«Березниковское шахтостроительное управление»**

« 28 » июля 2020 г.

№ 99

Я, заместитель главного государственного санитарного врача по Пермскому краю, А. М. Зомарев в соответствии с положениями Федерального закона от 30.03.1999 №52-ФЗ «О санитарно-эпидемиологическом благополучии населения» и Постановления Правительства Российской Федерации от 03.03.2018 № 222 «Об утверждении Правил установления санитарно-защитных зон и использования земельных участков, расположенных в границах санитарно-защитных зон», рассмотрев заявление ООО «Строительно-монтажный трест «Березниковское шахтостроительное управление» (далее- ООО «СМТ «БСШУ») № 59-26113-2020 от 23.07.2020 об установлении санитарно-защитной зоны производственной площадки БРУ ООО «СМТ «БСШУ» расположенной по адресу: Пермский край, в 5,7 км от г.Березники в юго-восточном направлении, экспертное заключение ООО «Лаборатория 100» от 27.04.2020 №1012.20.П по результатам санитарно-эпидемиологической экспертизы «Проекта санитарно-защитной зоны для ООО «Строительно-монтажный трест «Березниковское шахтостроительное управление» - производственная площадка «Бетонно-растворный участок»

РЕШИЛ:

1. Установить для производственной площадки БРУ ООО «СМТ «БСШУ» расположенной по адресу: Пермский край, в 5,7 км от г.Березники в юго-восточном направлении, санитарно-защитную зону с границей, согласно

перечню координат характерных точек и графическому описанию местоположения санитарно-защитной зоны, приведенных в приложении №1 к настоящему решению, а также перечню координат характерных точек в форме электронного документа (XML-файл) в приложении №2 к настоящему решению, следующих размеров от границ земельного участка (з/у) с кадастровым номером: 59:03:0700020:2 в системе МСК-59:

- 1.1. в северном направлении - 10 метров,
- 1.2. в северо-восточном направлении - 10 метров,
- 1.3. в восточном направлении - 10 метров,
- 1.4. в юго-восточном направлении - 10 метров,
- 1.5. в южном направлении - 10 метров,
- 1.6. в юго-западном направлении - 10 метров,
- 1.7. в западном направлении - 10 метров,
- 1.8. в северо-западном направлении - 10 метров,

2. Установить ограничения использования земельных участков, расположенных в границах санитарно-защитной зоны производственной площадки БРУ ООО «СМТ «БСШУ» расположенной по адресу: Пермский край, в 5,7 км от г.Березники в юго-восточном направлении, согласно которым не допускается использование земельных участков в границах указанной санитарно-защитной зоны в целях:

2.1. размещения жилой застройки, объектов образовательного и медицинского назначения, спортивных сооружений открытого типа, организаций отдыха детей и их оздоровления, зон рекреационного назначения и для ведения дачного хозяйства и садоводства;

2.2. размещения объектов для производства и хранения лекарственных средств, объектов пищевых отраслей промышленности, оптовых складов продовольственного сырья и пищевой продукции, комплексов водопроводных сооружений для подготовки и хранения питьевой воды, использования земельных участков в целях производства, хранения и переработки сельскохозяйственной продукции, предназначенной для дальнейшего использования в качестве пищевой продукции.

3. Направить сведения о санитарно-защитной зоне для их внесения в Единый государственный реестр недвижимости в Филиал Федерального государственного бюджетного учреждения «Федеральная служба государственной регистрации, кадастра и картографии» по Пермскому краю (Филиал ФГБУ «ФКП Росреестра» по Пермскому краю).

Заместитель главного государственного санитарного врача по Пермскому краю



А.М.Зомарев

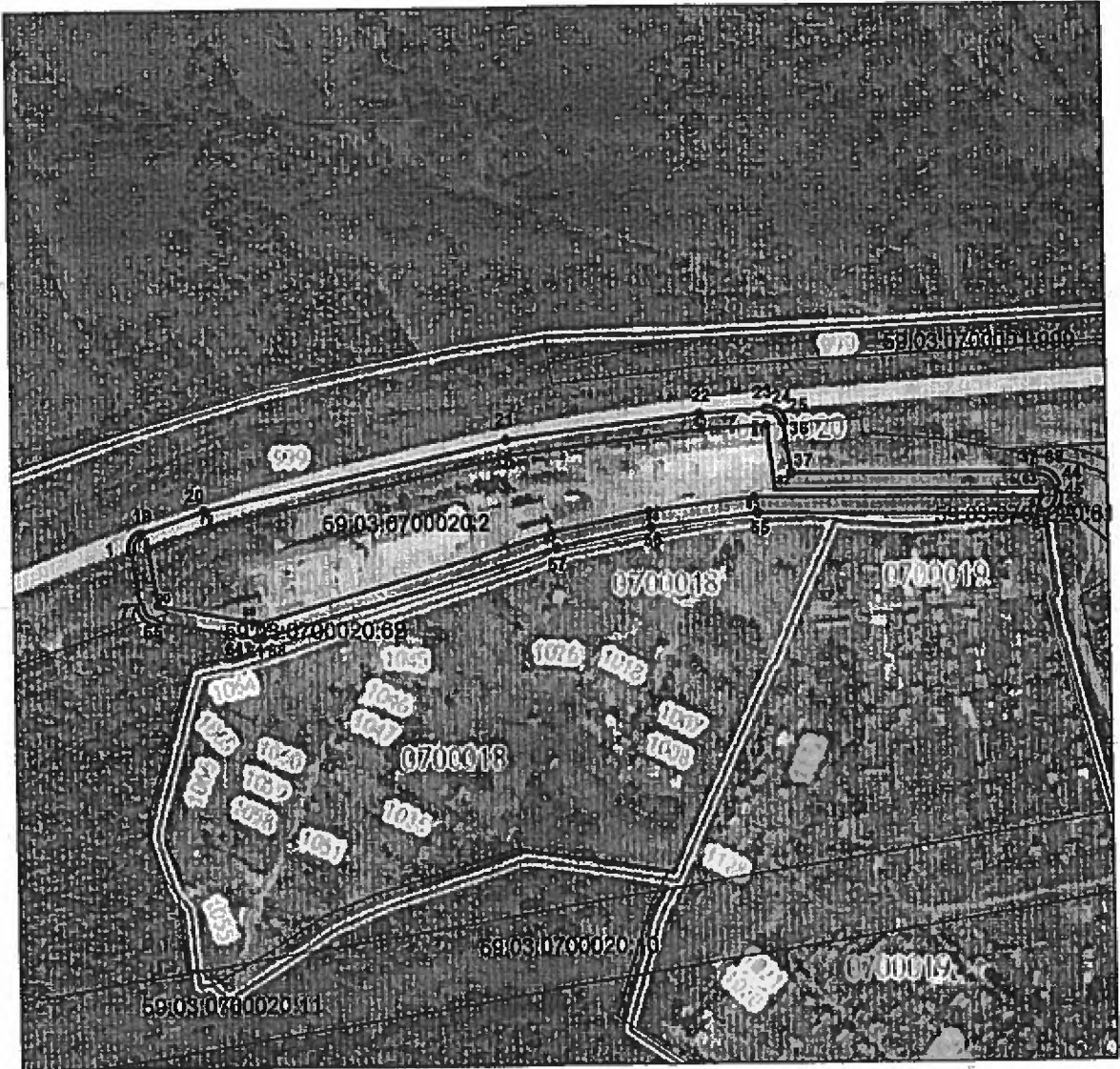
Приложение № 1
к решению руководителя
Управления Федеральной службы по
надзору в сфере защиты прав потребителей
и благополучия человека по Пермскому
краю
от 28.07.2020 № 99

Сведения о границах санитарно-защитной зоны

Санитарно-защитная зона для производственной площадки БРУ ООО
«СМТ «БСШУ» ,
Местоположение: Российская Федерация, Пермский край, в 5,7 км от
г.Березники в юго-восточном направлении

Описание метоположения границ
Сокращенная санитарно-защитная зона для производственной площадки «БРУ» по
адресу Пермский край, 5,7 км от г. Березники в юго-восточном направлении

План границ объекта землеустройства



Перечень координат характерных точек границ санитарно-защитной зоны в системе координат, используемой для ведения Единого государственного реестра недвижимости (система координат МСК-59):

Обозначение характерных точек части границы	Координаты, м	
	X	Y
1	666465.64	2269645.69
2	666479.32	2269683.45
3	666523.73	2269869.38
4	666540.10	2269988.85
5	666543.05	2270029.24
6	666543.05	2270030.54
7	666542.89	2270031.73
8	666542.69	2270032.63
9	666542.30	2270033.75
10	666541.78	2270034.85
11	666541.15	2270035.82
12	666540.49	2270036.64
13	666539.56	2270037.53
14	666538.66	2270038.22
15	666537.66	2270038.81
16	666536.67	2270039.26
17	666535.67	2270039.61
18	666534.93	2270039.82
19	666503.54	2270044.90
20	666504.66	2270197.93
21	666504.25	2270200.07

22	666503.83	2270201.68
23	666502.93	2270203.41
24	666501.92	2270204.64
25	666500.65	2270205.77
26	666499.22	2270206.71
27	666497.38	2270207.38
28	666490.71	2270209.15
29	666489.13	2270209.15
30	666487.18	2270208.96
31	666485.08	2270208.32
32	666483.35	2270207.38
33	666481.79	2270205.99
34	666480.43	2270204.46
35	666479.34	2270202.47
36	666478.78	2270200.41
37	666478.63	2270198.35
38	666478.96	2270024.81
39	666469.84	2269959.23
40	666456.80	2269901.47
41	666401.42	2269720.86
42	666401.29	2269720.45
43	666401.15	2269719.91
44	666400.99	2269719.01
45	666400.91	2269717.96
46	666400.95	2269717.06
47	666401.02	2269716.44

48	666411.38	2269653.79
49	666411.55	2269652.90
50	666411.89	2269651.88
51	666412.27	2269650.94
52	666412.64	2269650.30
53	666413.28	2269649.35
54	666414.05	2269648.45
55	666415.00	2269647.56
56	666415.91	2269646.92
57	666417.08	2269646.28
58	666418.06	2269645.92
59	666419.08	2269645.61
60	666420.38	2269645.42
61	666454.42	2269639.37
62	666454.96	2269639.28
63	666455.56	2269639.22
64	666456.62	2269639.21
65	666457.21	2269639.24
66	666457.81	2269639.31
67	666458.42	2269639.43
68	666459.03	2269639.58
69	666459.61	2269639.77
70	666460.22	2269640.01
71	666460.76	2269640.27
72	666461.85	2269640.90
73	666462.42	2269641.31

74	666463.25	2269642.02
75	666464.03	2269642.87
76	666464.82	2269643.97
77	666465.28	2269644.80
1	666465.64	2269645.69
2	666456.25	2269649.25
3	666470.01	2269687.16
4	666491.52	2269777.36
5	666513.75	2269870.63
6	666530.06	2269990.26
7	666533.02	2270029.91
8	666523.89	2270031.14
9	666493.36	2270035.27
10	666494.56	2270197.75
11	666489.46	2270198.30
12	666488.78	2270022.80
13	666479.84	2269957.86
14	666466.36	2269898.47
15	666410.14	2269717.87
16	666410.80	2269714.19
1	666421.30	2269655.48
2	666456.25	2269649.25

**Приложение № 2
к решению руководителя
Управления Федеральной службы по
надзору в сфере защиты прав потребителей
и благополучия человека
по Пермскому краю
от 28.07.2020 №99__**

**Сведения о границах санитарно-защитной зоны
в электронном виде**

Перечень координат характерных точек границ санитарно-защитной зоны в системе координат, используемой для ведения Единого государственного реестра недвижимости (далее – ЕГРН), в форме электронного документа (XML-файл) для внесения в ЕГРН, представленные ООО «СМТ «БСШУ» с заявлением об установлении санитарно-защитной зоны № 59-26113-2020 от 23.07.2020.