

Схема предполагаемых к использованию земель или части земельного участка

Объект: газопровод для транспортировки природного газа под давлением до 0.6 Мпа включительно

Местоположение: Пермский край, Город Березники го, г. Усолье, ул. Уральская, в районе дома 28, квартиры 1

Площадь земель или части земельного участка, кв.м **71**

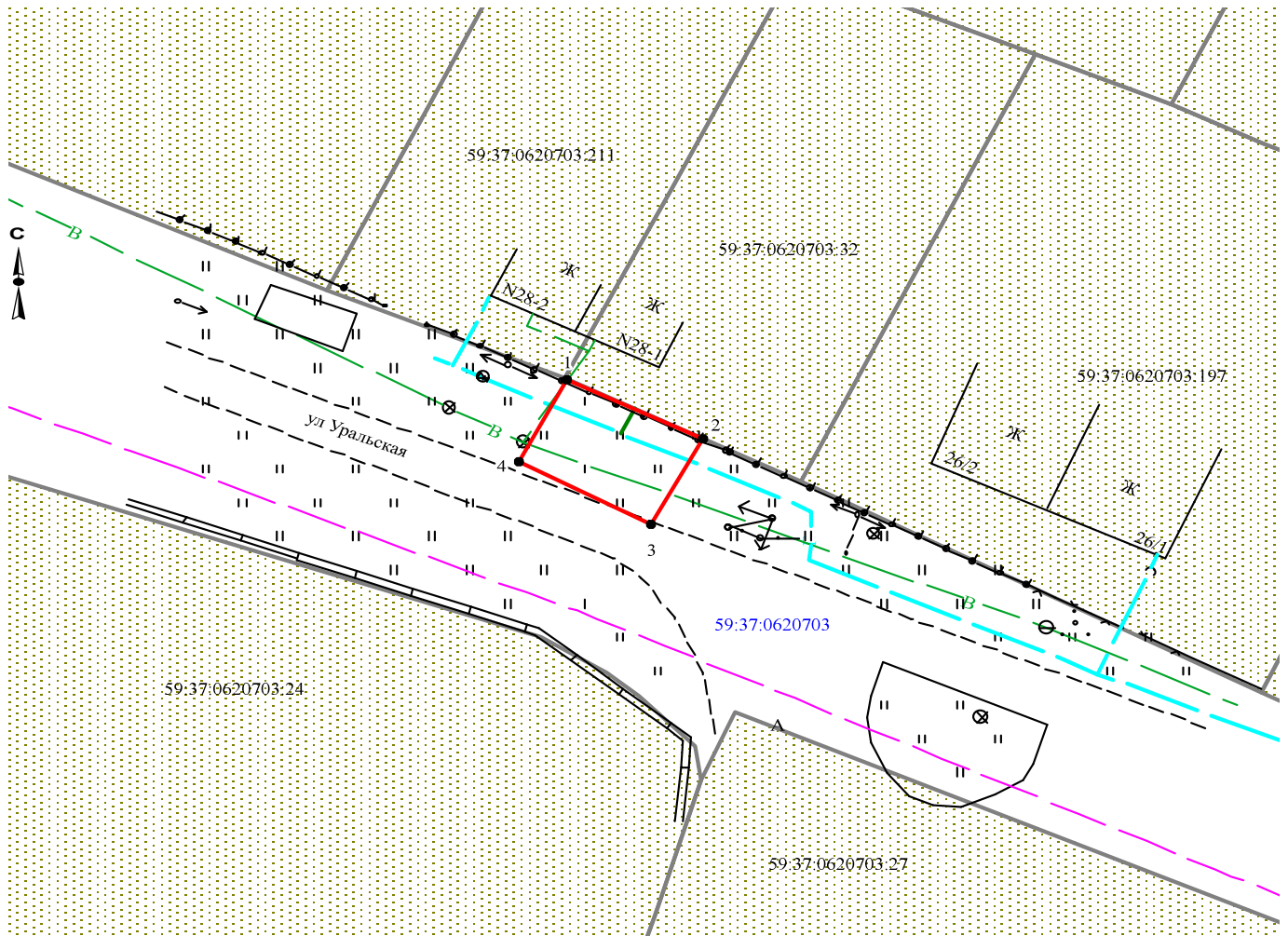
Категория земель: земли населённых пунктов

Вид разрешенного использования: для строительства газопровода


Обозначение характерных точек границ	Координаты (МСК-59), м	
	X	Y
1	673229.44	2256999.18
2	673225.07	2257008.19
3	673218.66	2257004.78
4	673223.35	2256995.95

Описание границ смежных землепользователей:

от т.1 до т.2 земельный участок с кадастровым номером
59:37:0620703:32
от т.2 до т.1 земли общего пользования



Масштаб 1:500

Заявитель  /А.Д. Ядрина/

Верно

Условные обозначения:

- граница предполагаемых к использованию земель
- граница учтенных земельных участков
- граница кадастрового квартала
- проектируемый газопровод
- существующий газопровод

59:37:0620703:32 кадастровый номер земельного участка
59:37:0620703 номер кадастрового квартала