

# Схема предполагаемых к использованию земель или части земельного участка

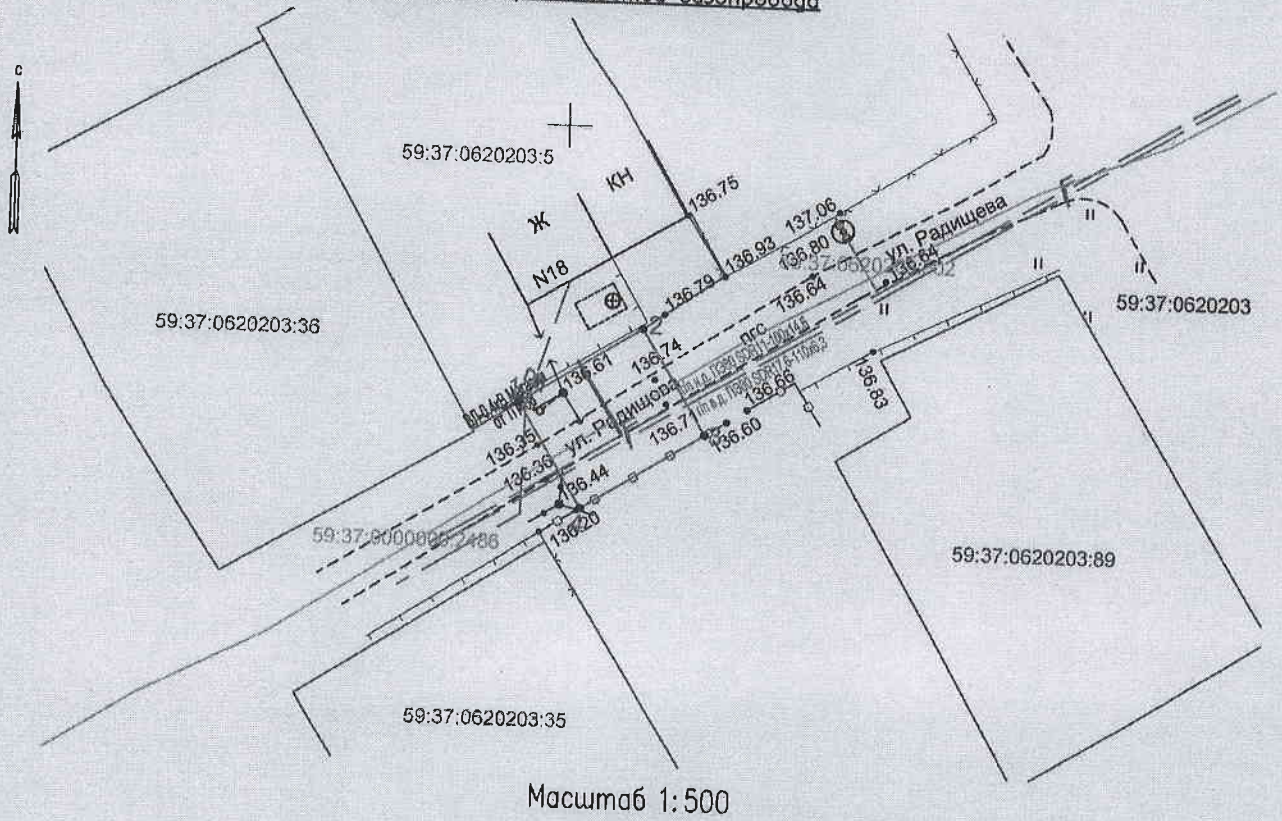
Объект: "Газопровод для транспортировки природного газа под давлением до 0,6 МПа включительно"

Местоположение: Пермский край, г. Усолье, ул. Радищева, в районе дома 18

Площадь земель или части земельного участка, кв.м.: 84

Категория земель: земли населенных пунктов

Вид разрешенного использования: для строительства газопровода



Каталог координат

Обозначение характерных точек границ	Каталог координат, м (МСК-59)	
	X	Y
1	675631.03	2257347.02
2	675636.39	2257355.46
3	675629.18	2257359.90
4	675623.90	2257351.45
1	675631.03	2257347.02

Описание границ смежных землепользователей:  
от 1 точки до 2 точки – земельный участок с кадастровым номером 59:37:0620203:5;  
от 2 точки до 1 точки – муниципальная собственность

### Условные обозначения:

• 1	Характерная точка границ, сведения о которой позволяют однозначно определить ее на местности
—	Границы земельных участков, установленные (уточненные) при проведении кадастровых работ, отражающиеся в масштабе
—	Проектируемый газопровод
—	Граница земельного участка, сведения о которой содержатся в ЕГРН
59:37:0620203:5	Обозначение кадастрового номера земельного участка
—	Граница кадастрового квартала
59:37:0620203	Обозначение кадастрового квартала
—	Граница объекта капитального строительства
59:37:0620203:501	Обозначение кадастрового номера объекта капитального строительства

Заявитель:

/ А.Д. Ярина  
(подпись, расшифровка подписи)

МП  
(для юридических лиц  
и индивидуальных предпринимателей)

Верно