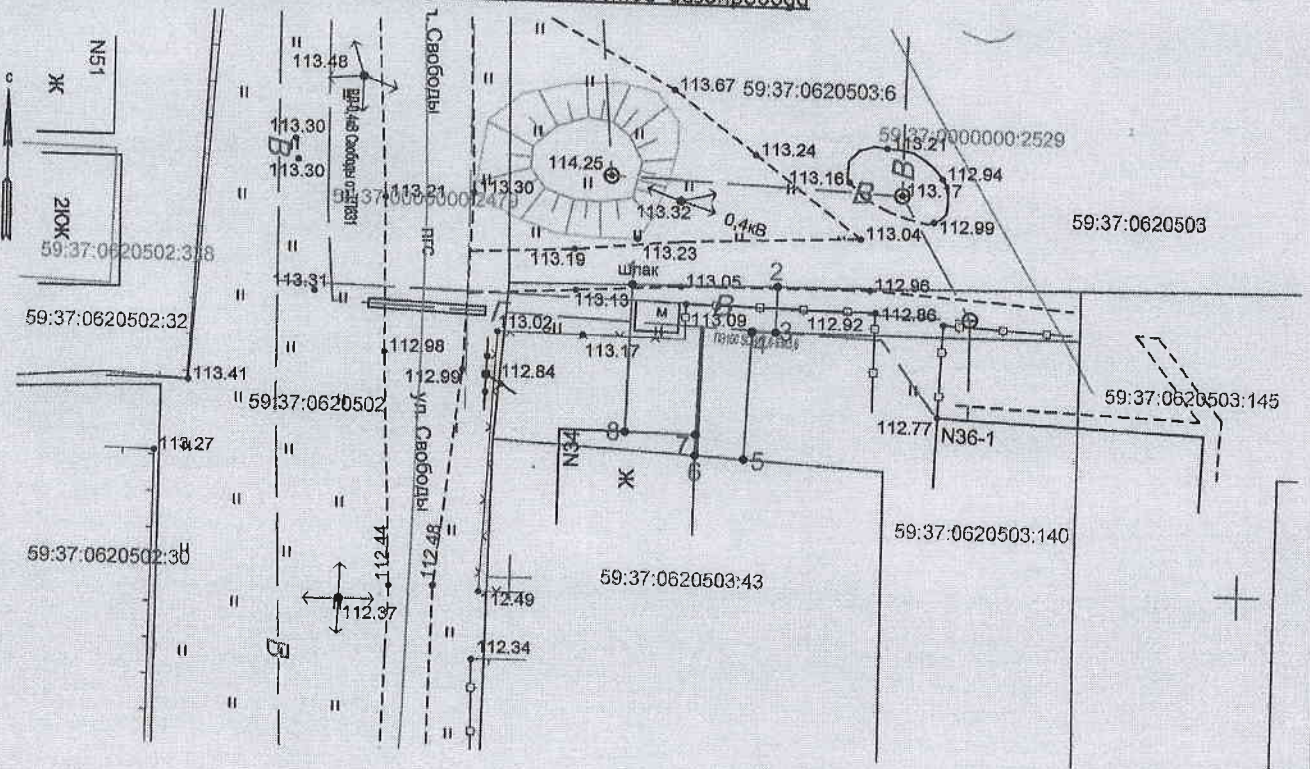


# Схема предполагаемых к использованию земель или части земельного участка

Объект: "Газопровод для транспортировки природного газа под давлением до 0,6 МПа включительно"  
 Местоположение: Пермский край, г. Усолье, ул. Свободы, в районе дома 34  
 Площадь земель или части земельного участка, кв.м.: 96  
 Категория земель: земли населенных пунктов  
 Вид разрешенного использования: для строительства газопровода



Масштаб 1:500

## Каталог координат

Обозначение характерных точек границ	Каталог координат, м (МСК-59)	
	X	Y
1	673970.36	2257708.05
2	673970.49	2257718.07
3	673967.32	2257717.97
4	673967.32	2257716.35
5	673958.52	2257715.93
6	673958.70	2257712.59
7	673960.16	2257712.61
8	673960.22	2257707.74
1	673970.36	2257708.05

### Описание границ смежных землепользователей:

- от 1 точки до 2 точки — земельный участок с кадастровым номером 59:37:0620503:6;
- от 2 точки до 3 точки — муниципальная собственность;
- от 3 точки до 5 точки — земельный участок с кадастровым номером 59:37:0620503:140;
- от 5 точки до 6 точки — земельный участок с кадастровым номером 59:37:0620503:43;
- от 6 точки до 1 точки — муниципальная собственность;

### Условные обозначения:

• 1	Характерная точка границы, сведения о которой позволяют однозначно определить ее на местности
—	Границы земельных участков, установленные (уточненные) при проведении кадастровых работ, отражающиеся в масштабе
—	Проектируемый газопровод
—	Граница земельного участка, сведения о которой содержатся в ЕГРН
59:37:0620502:32	Обозначение кадастрового номера земельного участка
—	Граница кадастрового квартала
59:37:0620502	Обозначение кадастрового квартала
—	Граница объекта капитального строительства
59:37:0620502:330	Обозначение кадастрового номера объекта капитального строительства

Заявитель

*(подпись)*  
 / А.Д. Ядринка

МП  
 (для юридических лиц  
 и индивидуальных предпринимателей)

Верно