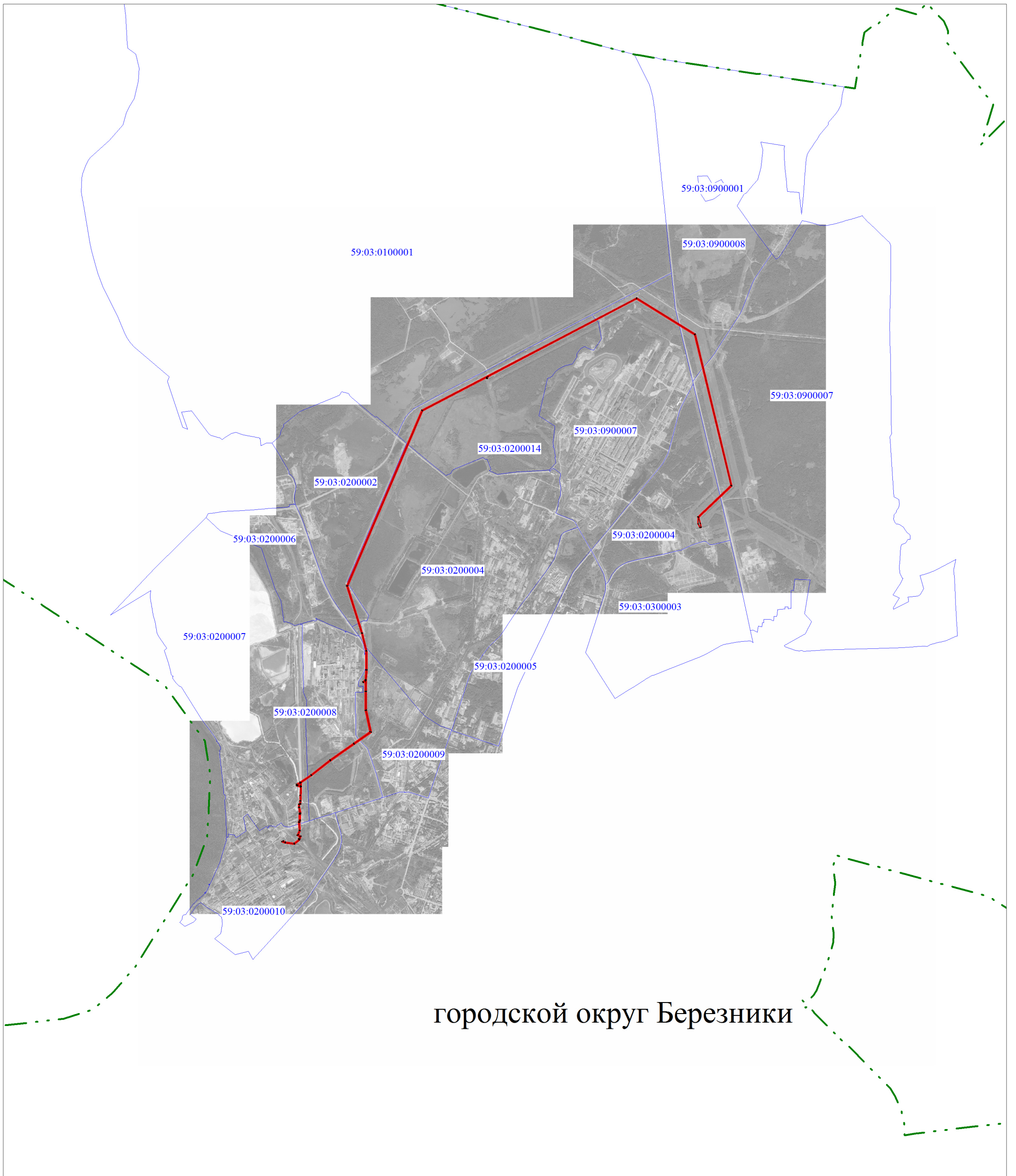


С ↑

Публичный сервитут
Сооружение ВЛ-110кВ Титан-ТЭЦ-4 цепи №1,2 протяженностью 14,5 км
План границ объекта



городской округ Березники

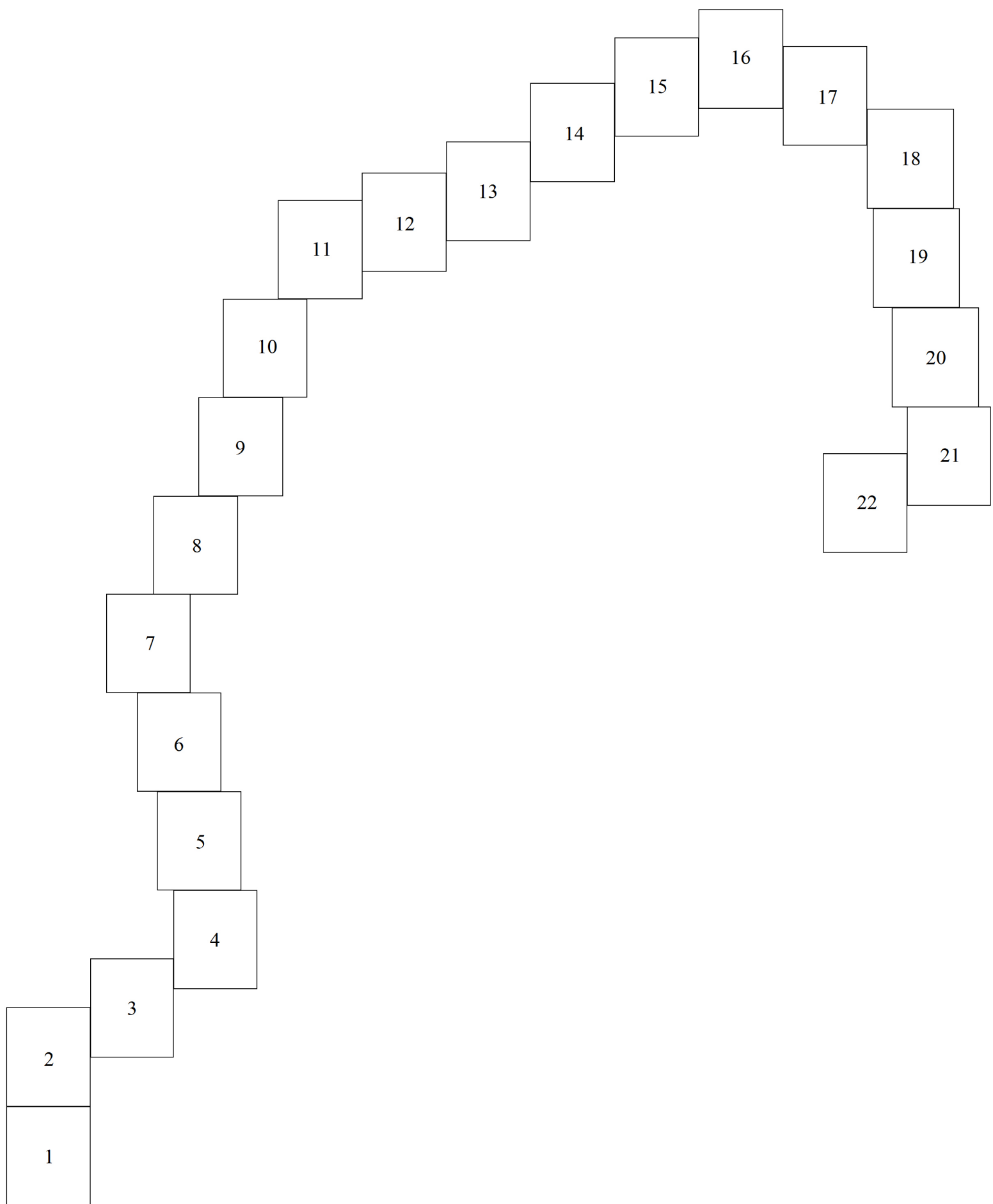
Условные обозначения:

М 1:50 000

- граница ВЛ
- граница КЛ
- граница земельного участка под полосой отвода
- граница кадастрового квартала
- граница земельного участка, учтенного в ЕГРН
- 59:03:0200010 кадастровый номер квартала
- :7080 номер земельного участка, учтенного в ЕГРН

1. характерная точка границы

Схема расположения листов



С ↑

Публичный сервитут
Сооружение ВЛ-110кВ Титан-ТЭЦ-4 цепи №1,2 протяженностью 14,5 км
План границ объекта



Условные обозначения:

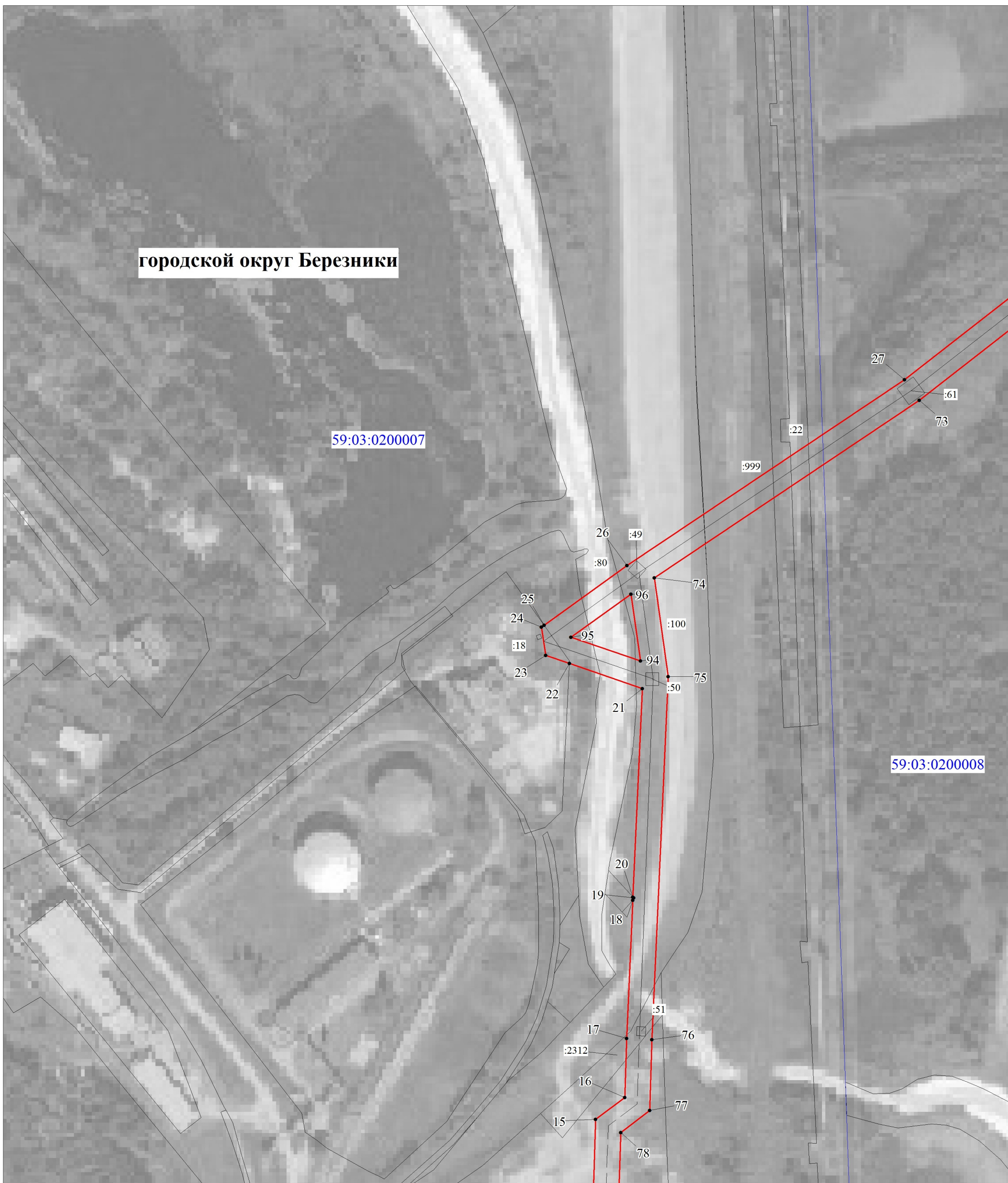
М 1:2 000

- граница ВЛ
- граница КЛ
- граница земельного участка под полосой отвода
- граница кадастрового квартала
- граница земельного участка, учтенного в ЕГРН
- 59:03:0200010 кадастровый номер квартала
- :7080 номер земельного участка, учтенного в ЕГРН

1 • характерная точка границы

С ↑

Публичный сервитут
Сооружение ВЛ-110кВ Титан-ТЭЦ-4 цепи №1,2 протяженностью 14,5 км
План границ объекта



городской округ Березники

59:03:0200007

59:03:0200008

Условные обозначения:

М 1:2 000

- граница ВЛ
- граница КЛ
- граница земельного участка под полосой отвода
- граница кадастрового квартала
- граница земельного участка, учтенного в ЕГРН
- 59:03:0200010 кадастровый номер квартала
- :7080 номер земельного участка, учтенного в ЕГРН

1 • характерная точка границы

С ↑

Публичный сервитут
Сооружение ВЛ-110кВ Титан-ТЭЦ-4 цепи №1,2 протяженностью 14,5 км
План границ объекта






Лист 3



городской округ Березники

Условные обозначения:

М 1:2 000

-  граница ВЛ
-  граница КЛ
-  граница земельного участка под полосой отвода
-  граница кадастрового квартала
-  граница земельного участка, учтенного в ЕГРН
- 59:03:0200010 кадастровый номер квартала
- :7080 номер земельного участка, учтенного в ЕГРН

1 • характерная точка границы

С ↑

Публичный сервитут
Сооружение ВЛ-110кВ Титан-ТЭЦ-4 цепи №1,2 протяженностью 14,5 км
План границ объекта

Лист 4



городской округ Березники

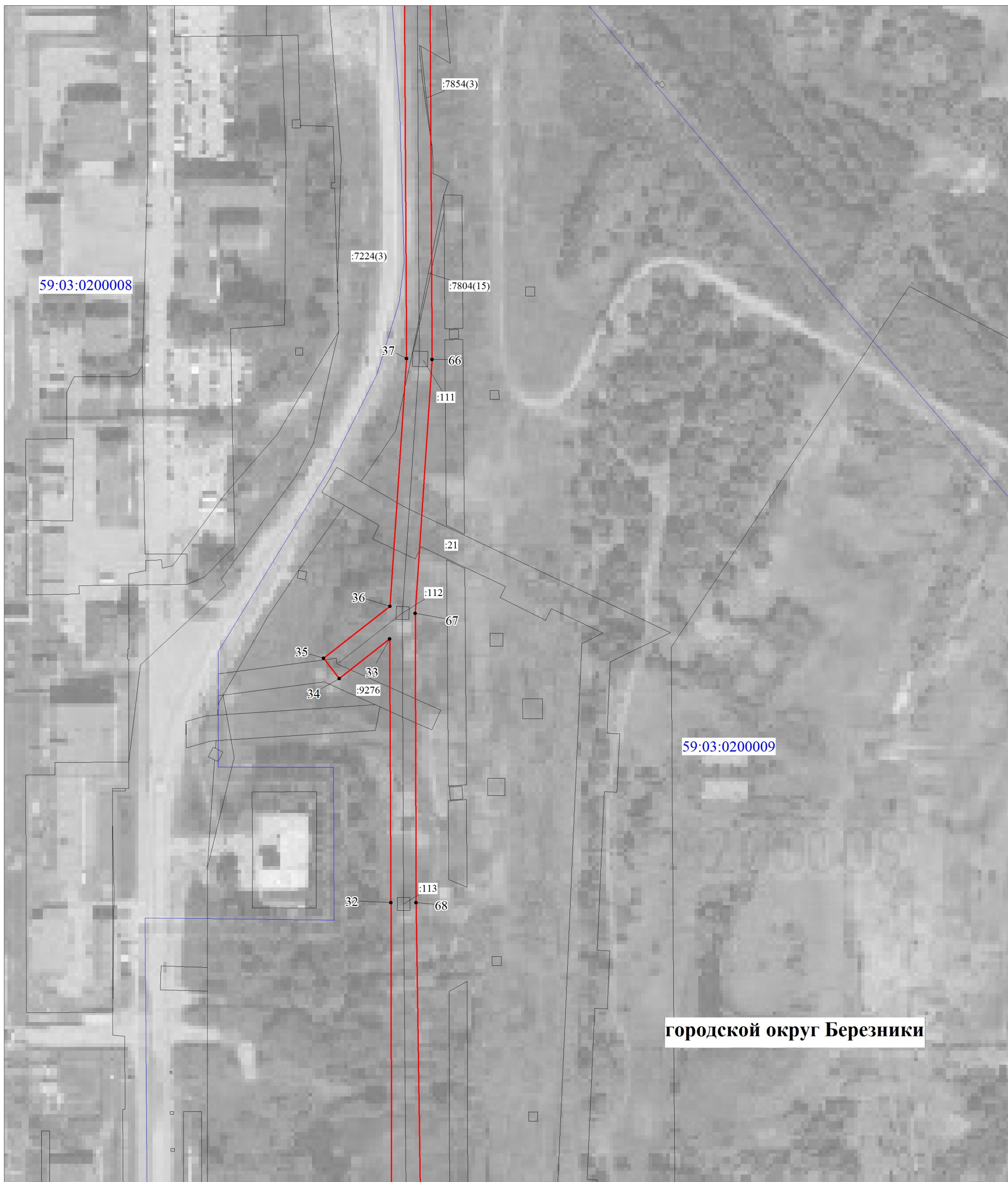
Условные обозначения:

М 1:2 000

- граница ВЛ
- граница КЛ
- граница земельного участка под полосой отвода
- граница кадастрового квартала
- граница земельного участка, учтенного в ЕГРН
- 59:03:0200010 кадастровый номер квартала
- :7080 номер земельного участка, учтенного в ЕГРН
- 1 • характерная точка границы

С ↑

Публичный сервитут
Сооружение ВЛ-110кВ Титан-ТЭЦ-4 цепи №1,2 протяженностью 14,5 км
План границ объекта



городской округ Березники

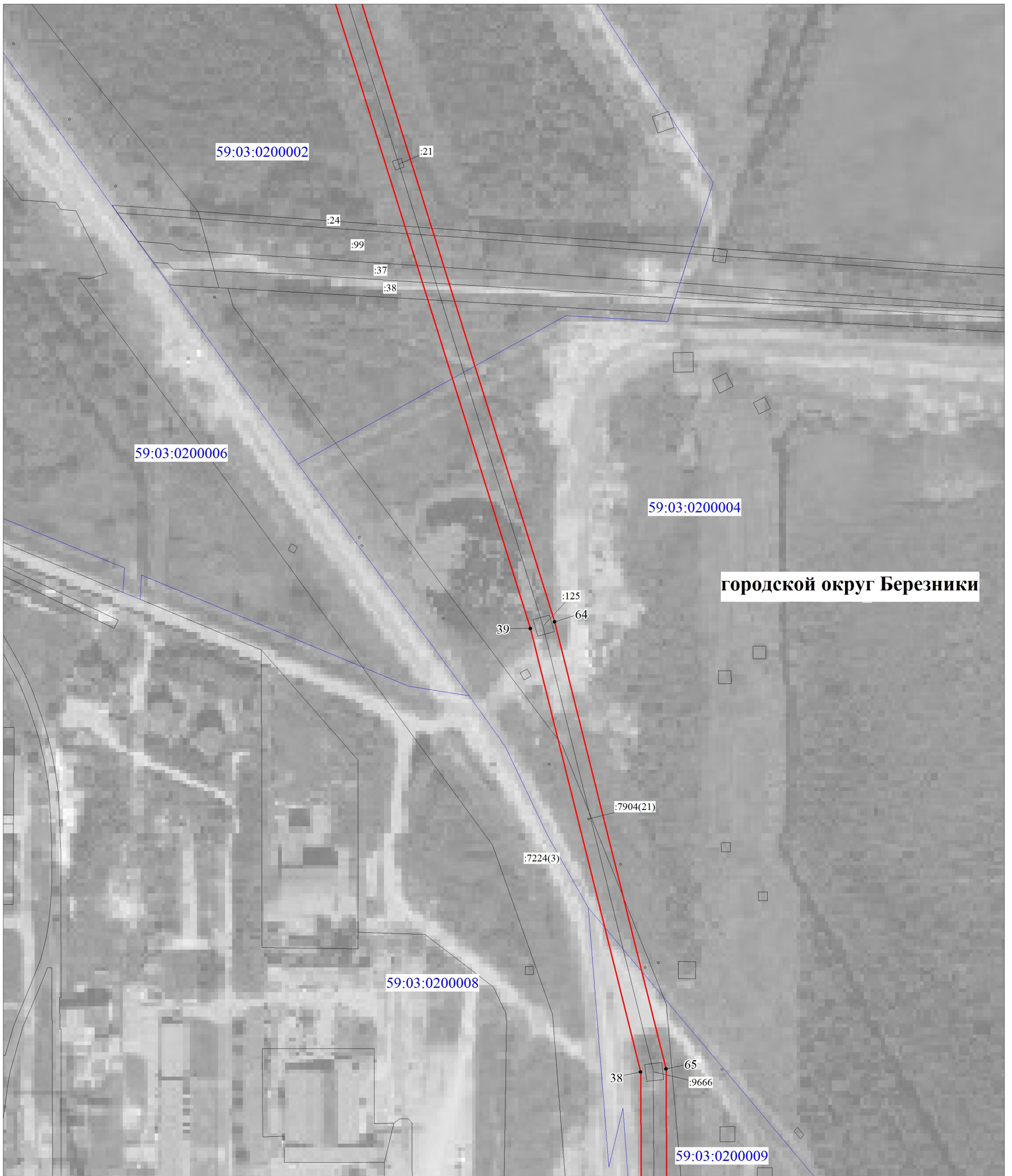
Условные обозначения:

М 1:2 000

- граница ВЛ
- граница КЛ
- граница земельного участка под полосой отвода
- граница кадастрового квартала
- граница земельного участка, учтенного в ЕГРН
- 59:03:0200010 кадастровый номер квартала
- :7080 номер земельного участка, учтенного в ЕГРН
- 1 • характерная точка границы

С ↑

Публичный сервитут
Сооружение ВЛ-110кВ Титан-ТЭЦ-4 цепи №1,2 протяженностью 14,5 км
План границ объекта



Условные обозначения:

М 1:2 000

- граница ВЛ
- граница КЛ
- граница земельного участка под полосой отвода
- граница кадастрового квартала
- граница земельного участка, учтенного в ЕГРН
- 59:03:0200010 кадастровый номер квартала
- :7080 номер земельного участка, учтенного в ЕГРН

1 • характерная точка границы



Условные обозначения:

М 1:2 000

- граница ВЛ
- граница КЛ
- граница земельного участка под полосой отвода
- граница кадастрового квартала
- граница земельного участка, учтенного в ЕГРН
- 59:03:0200010 кадастровый номер квартала
- :7080 номер земельного участка, учтенного в ЕГРН

1 • характерная точка границы

С ↑

Публичный сервитут
Сооружение ВЛ-110кВ Титан-ТЭЦ-4 цепи №1,2 протяженностью 14,5 км
План границ объекта



городской округ Березники

:119

:118

:120

Условные обозначения:

М 1:2 000

- граница ВЛ
- граница КЛ
- граница земельного участка под полосой отвода
- граница кадастрового квартала
- граница земельного участка, учтенного в ЕГРН
- 59:03:0200010 кадастровый номер квартала
- :7080 номер земельного участка, учтенного в ЕГРН

1 • характерная точка границы

С ↑

Публичный сервитут
Сооружение ВЛ-110кВ Титан-ТЭЦ-4 цепи №1,2 протяженностью 14,5 км
План границ объекта

Лист 9



Условные обозначения:

М 1:2 000

- граница ВЛ
- граница КЛ
- граница земельного участка под полосой отвода
- граница кадастрового квартала
- граница земельного участка, учтенного в ЕГРН
- 59:03:0200010 кадастровый номер квартала
- :7080 номер земельного участка, учтенного в ЕГРН

1 • характерная точка границы

С ↑

Публичный сервитут
Сооружение ВЛ-110кВ Титан-ТЭЦ-4 цепи №1,2 протяженностью 14,5 км
План границ объекта

Лист 10



Условные обозначения:

М 1:2 000

- граница ВЛ
- граница КЛ
- граница земельного участка под полосой отвода
- граница кадастрового квартала
- граница земельного участка, учтенного в ЕГРН
- 59:03:0200010 кадастровый номер квартала
- :7080 номер земельного участка, учтенного в ЕГРН

1 • характерная точка границы

С ↑

Публичный сервитут
Сооружение ВЛ-110кВ Титан-ТЭЦ-4 цепи №1,2 протяженностью 14,5 км
План границ объекта

городской округ Березники

59:03:0100001

:65

41

:66

62

59:03:0200014

Условные обозначения:

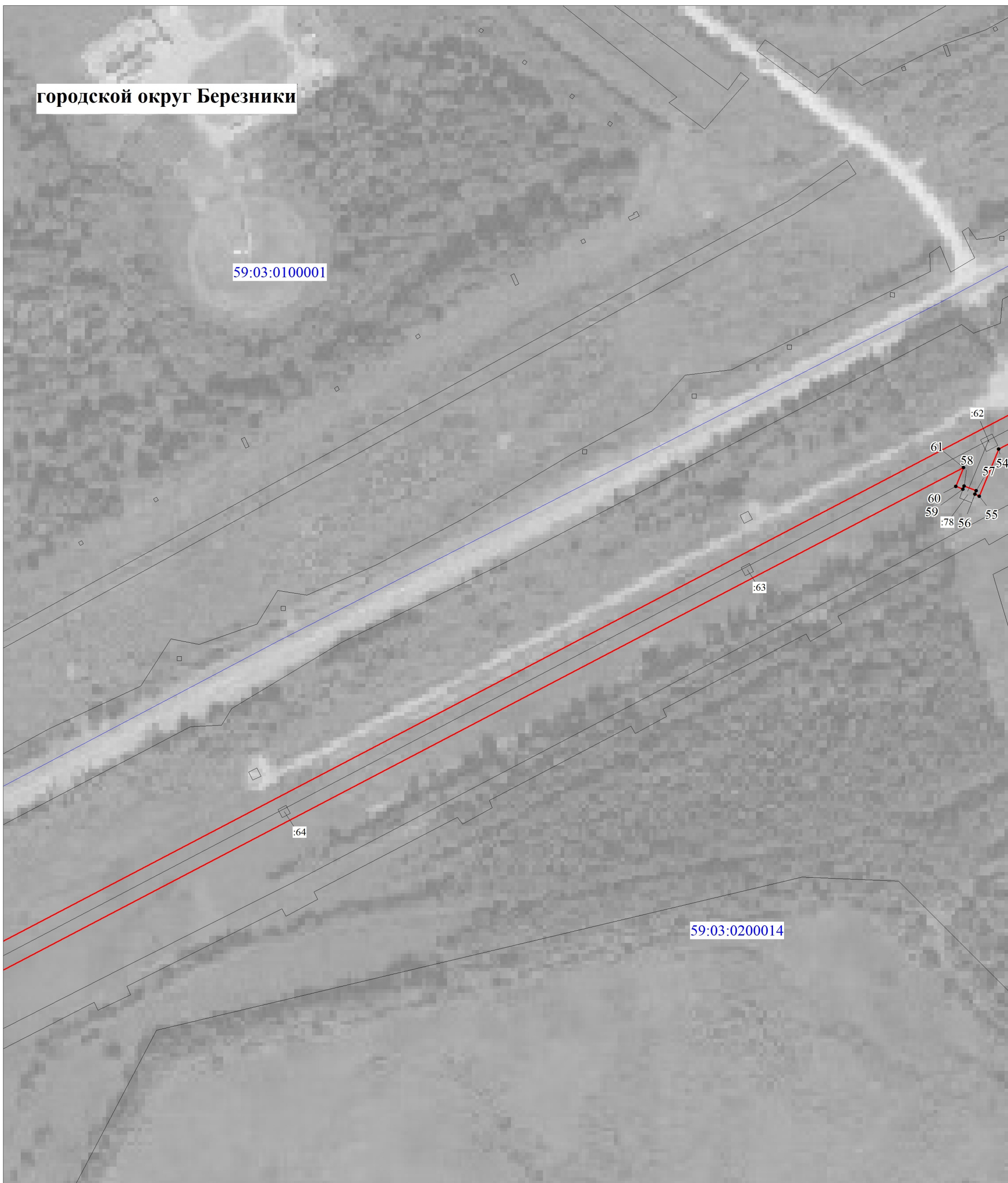
М 1:2 000

- граница ВЛ
- граница КЛ
- граница земельного участка под полосой отвода
- граница кадастрового квартала
- граница земельного участка, учтенного в ЕГРН
- 59:03:0200010 кадастровый номер квартала
- :7080 номер земельного участка, учтенного в ЕГРН

1 • характерная точка границы

С ↑

Публичный сервитут
Сооружение ВЛ-110кВ Титан-ТЭЦ-4 цепи №1,2 протяженностью 14,5 км
План границ объекта



городской округ Березники

59:03:0100001

59:03:0200014

Условные обозначения:

М 1:2 000

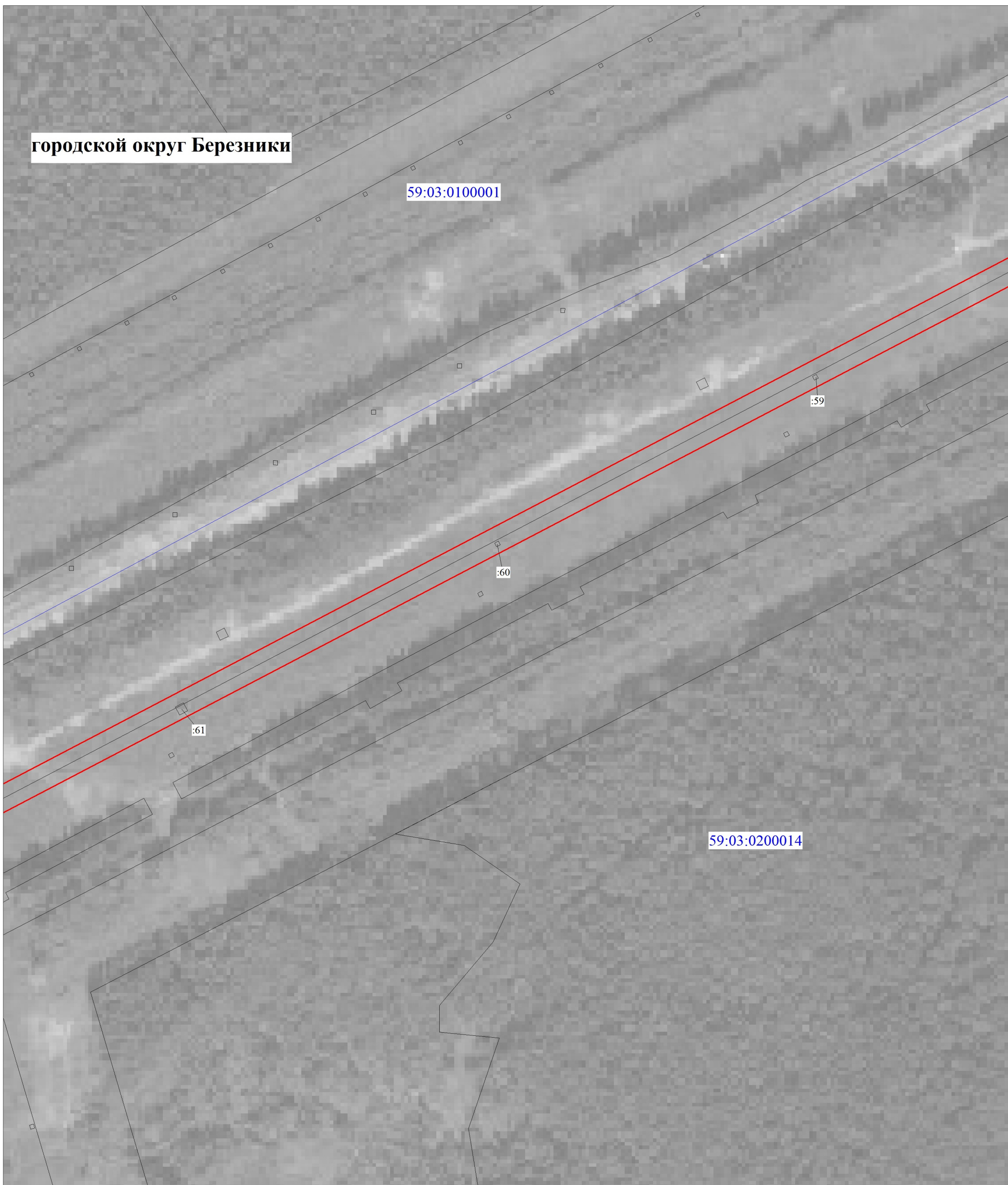
- граница ВЛ
- граница КЛ
- граница земельного участка под полосой отвода
- граница кадастрового квартала
- граница земельного участка, учтенного в ЕГРН
- 59:03:0200010 кадастровый номер квартала
- :7080 номер земельного участка, учтенного в ЕГРН

1 • характерная точка границы

С ↑

Публичный сервитут
Сооружение ВЛ-110кВ Титан-ТЭЦ-4 цепи №1,2 протяженностью 14,5 км
План границ объекта

Лист 13



Условные обозначения:

М 1:2 000

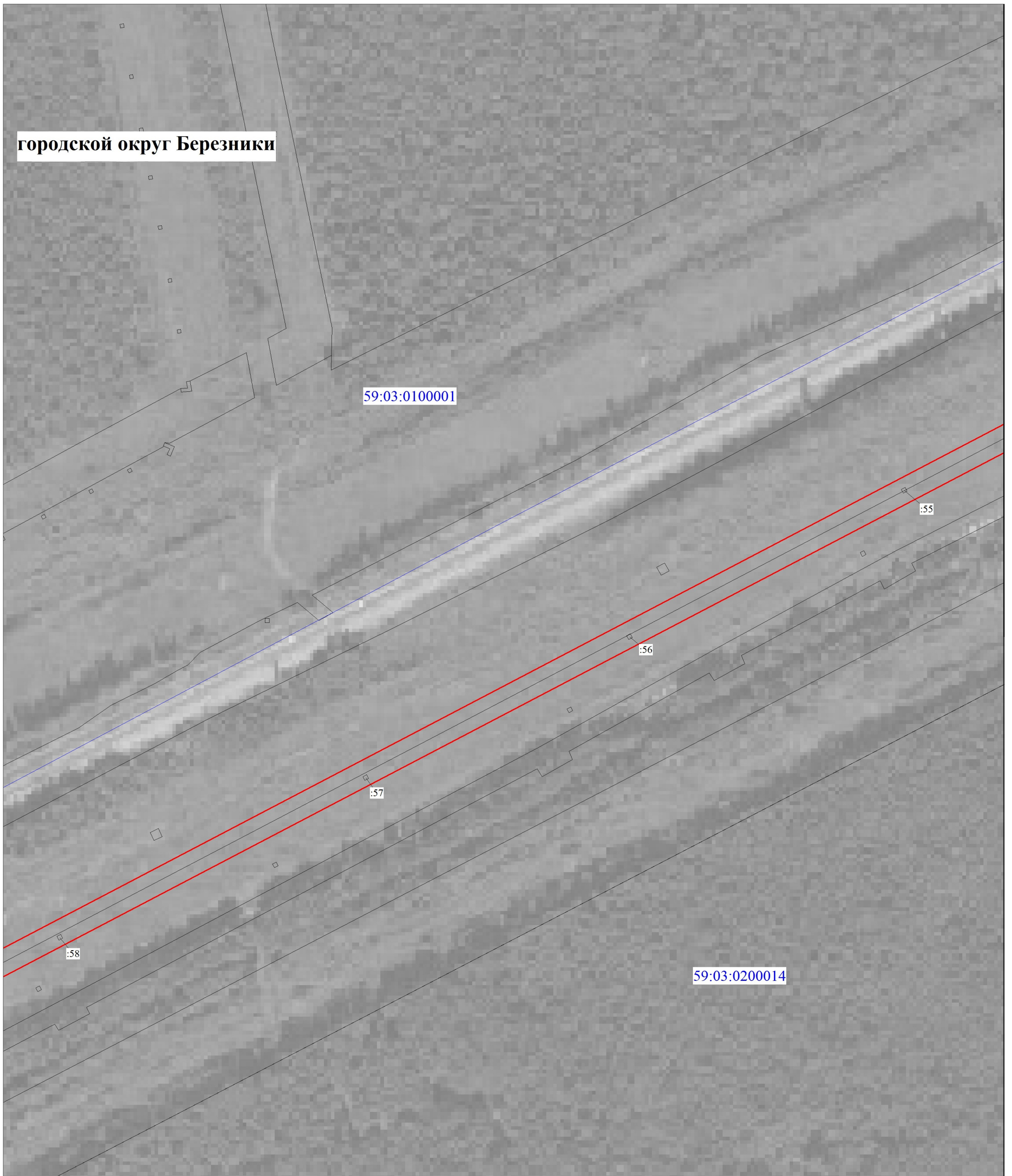
- граница ВЛ
- граница КЛ
- граница земельного участка под полосой отвода
- граница кадастрового квартала
- граница земельного участка, учтенного в ЕГРН
- 59:03:0200010 кадастровый номер квартала
- :7080 номер земельного участка, учтенного в ЕГРН

1 • характерная точка границы

С ↑

Публичный сервитут
Сооружение ВЛ-110кВ Титан-ТЭЦ-4 цепи №1,2 протяженностью 14,5 км
План границ объекта

Лист 14



Условные обозначения:

М 1:2 000

- граница ВЛ
- граница КЛ
- граница земельного участка под полосой отвода
- граница кадастрового квартала
- граница земельного участка, учтенного в ЕГРН
- 59:03:0200010 кадастровый номер квартала
- :7080 номер земельного участка, учтенного в ЕГРН

1 • характерная точка границы

С ↑

Публичный сервитут
Сооружение ВЛ-110кВ Титан-ТЭЦ-4 цепи №1,2 протяженностью 14,5 км
План границ объекта

Лист 15



Условные обозначения:

М 1:2 000

- граница ВЛ
- граница КЛ
- граница земельного участка под полосой отвода
- граница кадастрового квартала
- граница земельного участка, учтенного в ЕГРН
- 59:03:0200010 кадастровый номер квартала
- :7080 номер земельного участка, учтенного в ЕГРН

1 • характеристическая точка границы

С ↑

Публичный сервитут
Сооружение ВЛ-110кВ Титан-ТЭЦ-4 цепи №1,2 протяженностью 14,5 км
План границ объекта

Лист 16



Условные обозначения:

М 1:2 000

- граница ВЛ
- граница КЛ
- граница земельного участка под полосой отвода
- граница кадастрового квартала
- граница земельного участка, учтенного в ЕГРН
- 59:03:0200010 кадастровый номер квартала
- :7080 номер земельного участка, учтенного в ЕГРН

1 • характерная точка границы

С ↑

Публичный сервитут
Сооружение ВЛ-110кВ Титан-ТЭЦ-4 цепи №1,2 протяженностью 14,5 км
План границ объекта

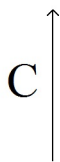


Условные обозначения:

М 1:2 000

- граница ВЛ
- граница КЛ
- граница земельного участка под полосой отвода
- граница кадастрового квартала
- граница земельного участка, учтенного в ЕГРН
- 59:03:0200010 кадастровый номер квартала
- :7080 номер земельного участка, учтенного в ЕГРН

1 • характерная точка границы



Публичный сервитут
Сооружение ВЛ-110кВ Титан-ТЭЦ-4 цепи №1,2 протяженностью 14,5 км
План границ объекта



Условные обозначения:

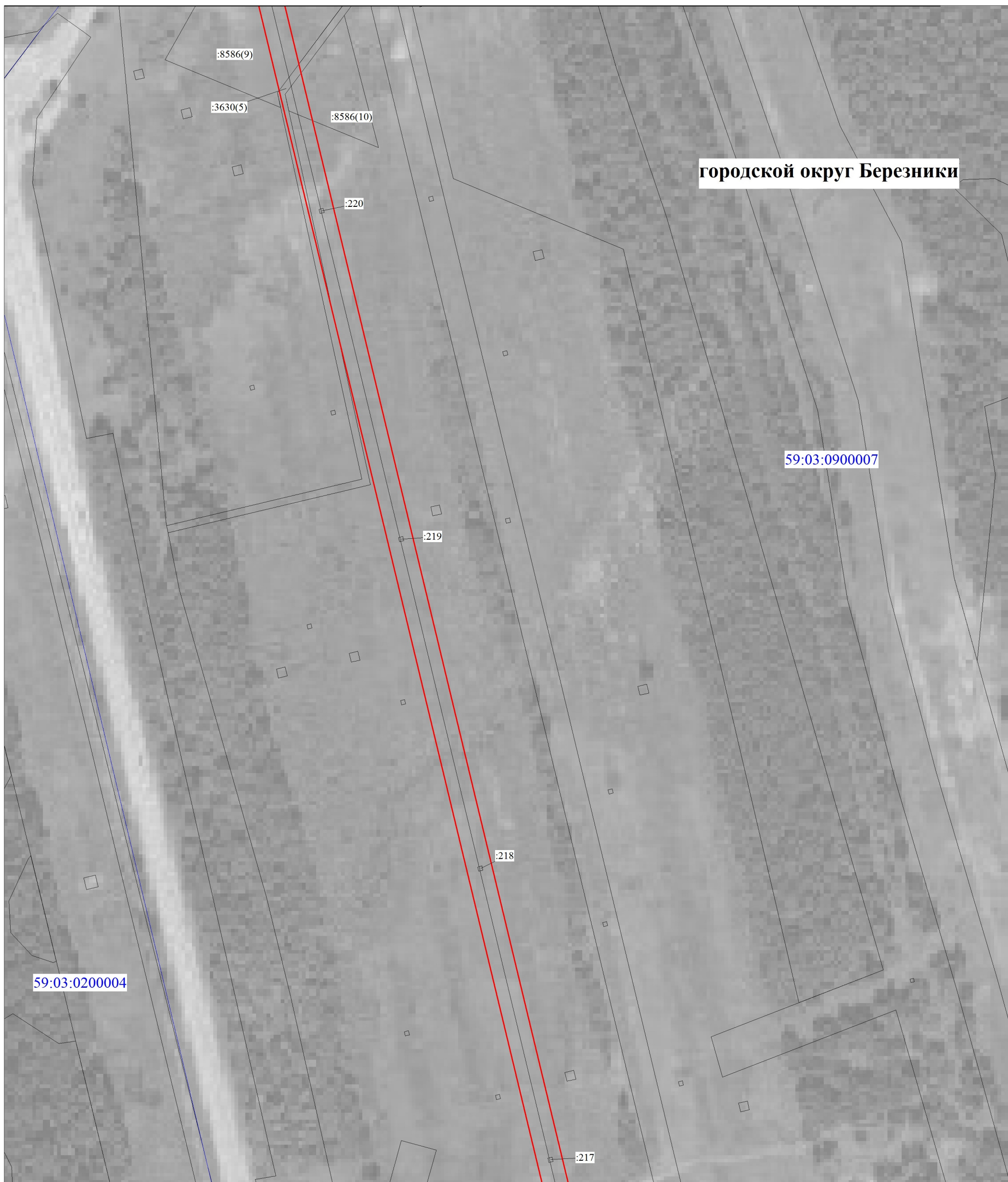
М 1:2 000

- граница ВЛ
- граница КЛ
- граница земельного участка под полосой отвода
- граница кадастрового квартала
- граница земельного участка, учтенного в ЕГРН
- 59:03:0200010 кадастровый номер квартала
- :7080 номер земельного участка, учтенного в ЕГРН

1 • характерная точка границы







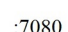


Публичный сервитут
Сооружение ВЛ-110кВ Титан-ТЭЦ-4 цепи №1,2 протяженностью 14,5 км
План границ объекта



Условные обозначения:

М 1:2 000

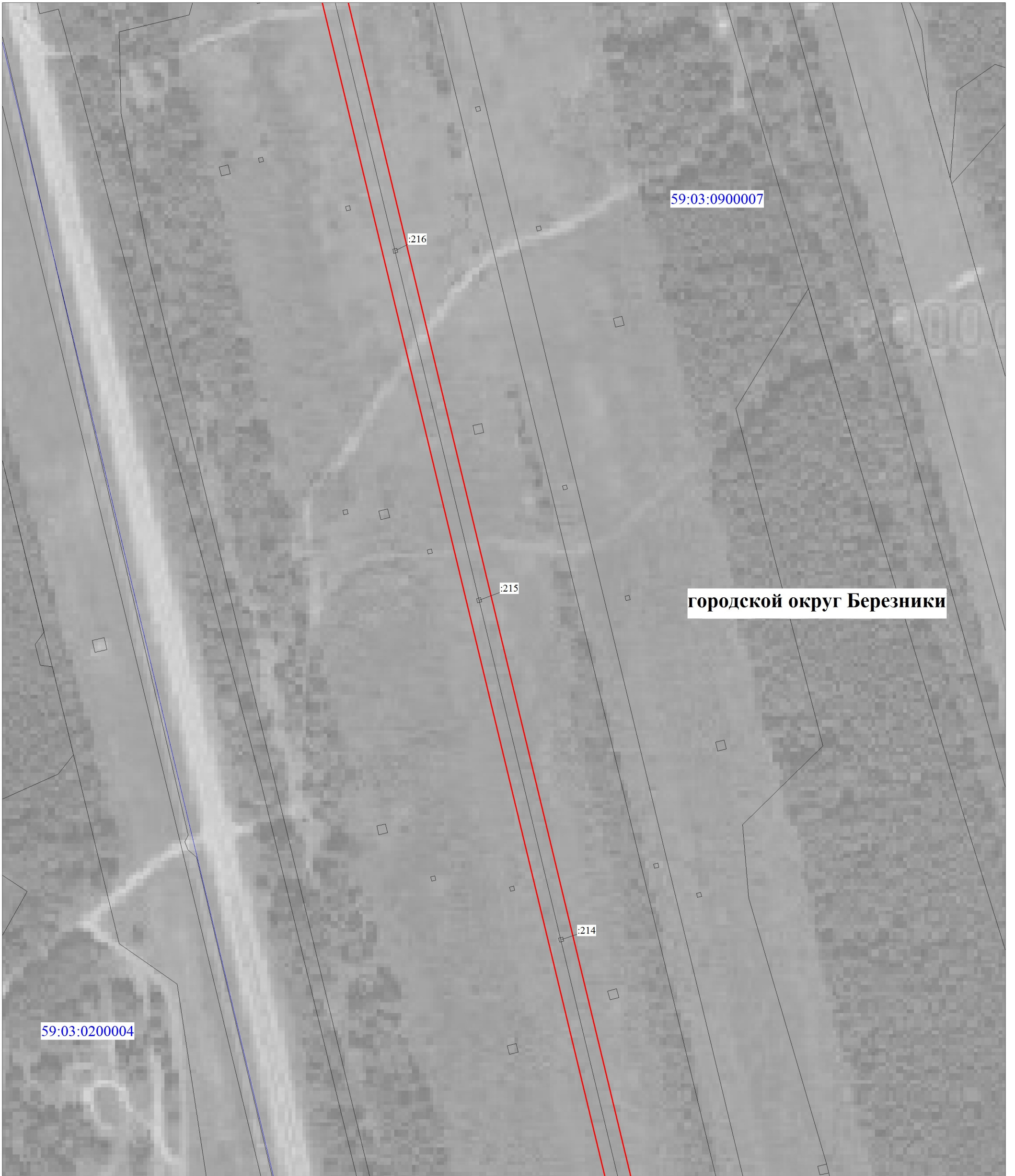
-  граница ВЛ
-  граница КЛ
-  граница земельного участка под полосой отвода
-  граница кадастрового квартала
-  граница земельного участка, учтенного в ЕГРН
-  :59:03:0200010 кадастровый номер квартала
-  :7080 номер земельного участка, учтенного в ЕГРН

1 • характерная точка границы

С ↑

Публичный сервитут
Сооружение ВЛ-110кВ Титан-ТЭЦ-4 цепи №1,2 протяженностью 14,5 км
План границ объекта

Лист 20



Условные обозначения:

М 1:2 000

- граница ВЛ
- граница КЛ
- граница земельного участка под полосой отвода
- граница кадастрового квартала
- граница земельного участка, учтенного в ЕГРН
- 59:03:0200010 кадастровый номер квартала
- :7080 номер земельного участка, учтенного в ЕГРН

1 • характерная точка границы

С ↑

Публичный сервитут
Сооружение ВЛ-110кВ Титан-ТЭЦ-4 цепи №1,2 протяженностью 14,5 км
План границ объекта

Лист 21



Условные обозначения:

М 1:2 000

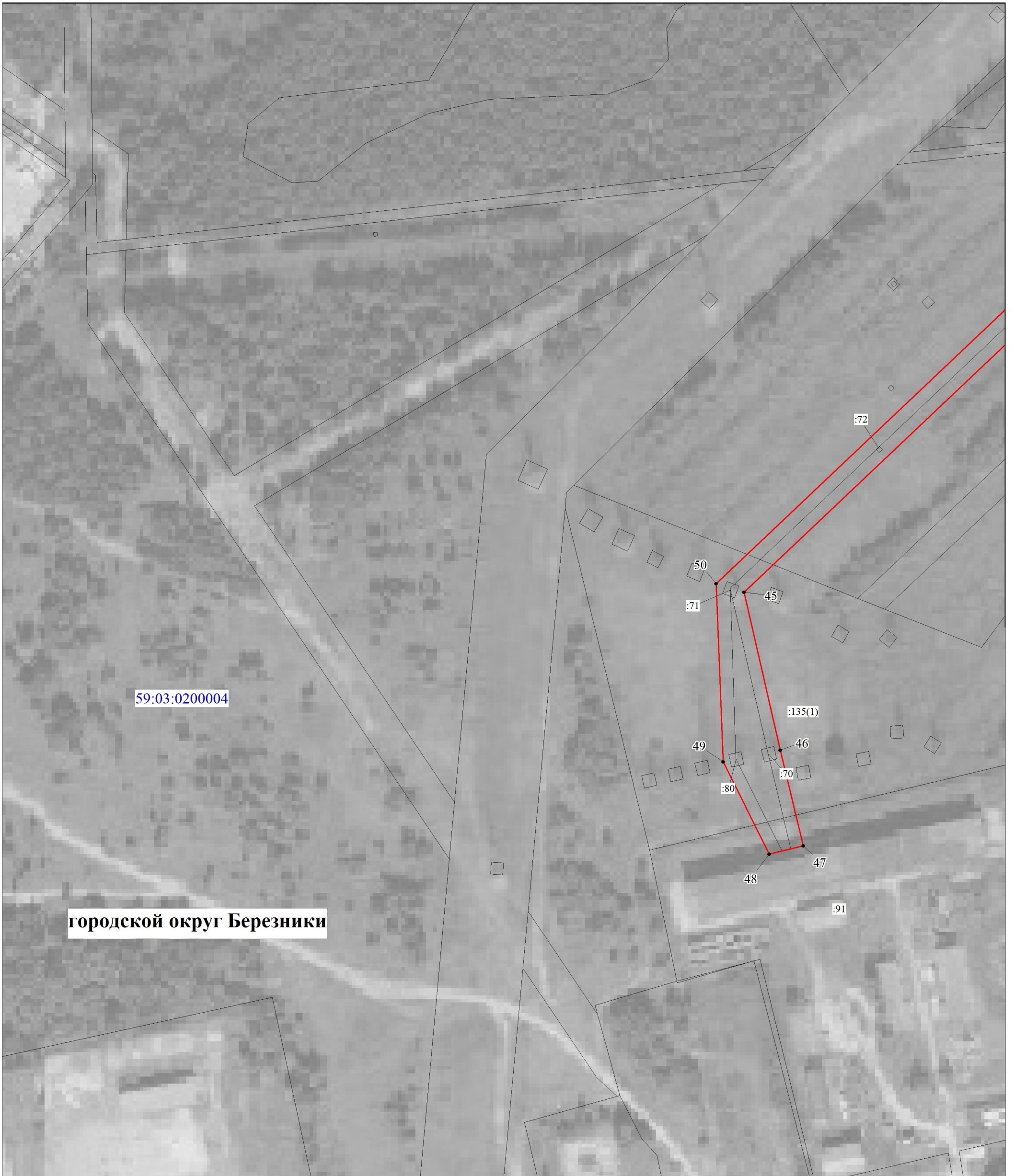
- граница ВЛ
- граница КЛ
- граница земельного участка под полосой отвода
- граница кадастрового квартала
- граница земельного участка, учтенного в ЕГРН
- 59:03:0200010 кадастровый номер квартала
- :7080 номер земельного участка, учтенного в ЕГРН

1 • характерная точка границы

С ↑

Публичный сервитут
Сооружение ВЛ-110кВ Титан-ТЭЦ-4 цепи №1,2 протяженностью 14,5 км
План границ объекта

Лист 22



городской округ Березники

Условные обозначения:

М 1:2 000

- граница ВЛ
- граница КЛ
- граница земельного участка под полосой отвода
- граница кадастрового квартала
- граница земельного участка, учтенного в ЕГРН
- 59:03:0200010 кадастровый номер квартала
- :7080 номер земельного участка, учтенного в ЕГРН

1 • характерная точка границы

**ОПИСАНИЕ МЕСТОПОЛОЖЕНИЯ ГРАНИЦ ПУБЛИЧНОГО СЕРВИТУТА ПО ОБЪЕКТУ
СООРУЖЕНИЕ ВЛ-110КВ ТИТАН-ТЭЦ-4 ЦЕПИ №1,2 ПРОТЯЖЕННОСТЬЮ 14,5 КМ
ПЕРМСКИЙ КРАЙ, ГОРОДСКОЙ ОКРУГ БЕРЕЗНИКИ**

(наименование объекта)

Сведения о местоположении границ объекта

1. Система координат МСК-59, зона 2

2. Сведения о характерных точках границ объекта

Обозначение характерных точек границ	Координаты, м		Метод определения координат и средняя квадратическая погрешность положения характерной точки (M_t), м	Описание закреплен ия точки
	X	Y		
1	2	3	4	5
1	673331.96	2261176.58	Геодезический метод; $M_t=0,1$	-
2	673345.89	2261198.03	Геодезический метод; $M_t=0,1$	-
3	673328.12	2261228.93	Геодезический метод; $M_t=0,1$	-
4	673313.57	2261345.58	Геодезический метод; $M_t=0,1$	-
5	673365.11	2261410.42	Геодезический метод; $M_t=0,1$	-
6	673375.69	2261410.81	Геодезический метод; $M_t=0,1$	-
7	673404.07	2261425.78	Геодезический метод; $M_t=0,1$	-
8	673424.77	2261388.05	Геодезический метод; $M_t=0,1$	-
9	673491.04	2261416.57	Геодезический метод; $M_t=0,1$	-
10	673605.23	2261405.85	Геодезический метод; $M_t=0,1$	-
11	673632.18	2261418.40	Геодезический метод; $M_t=0,1$	-
12	673716.69	2261415.48	Геодезический метод; $M_t=0,1$	-
13	673729.28	2261422.63	Геодезический метод; $M_t=0,1$	-
14	673808.15	2261405.63	Геодезический метод; $M_t=0,1$	-
15	673852.58	2261406.87	Геодезический метод; $M_t=0,1$	-
16	673864.74	2261422.80	Геодезический метод; $M_t=0,1$	-
17	673897.30	2261423.65	Геодезический метод; $M_t=0,1$	-
18	673973.34	2261426.74	Геодезический метод; $M_t=0,1$	-
19	673974.68	2261427.20	Геодезический метод; $M_t=0,1$	-
20	673975.10	2261426.81	Геодезический метод; $M_t=0,1$	-
21	674090.02	2261431.49	Геодезический метод; $M_t=0,1$	-
22	674103.48	2261391.29	Геодезический метод; $M_t=0,1$	-
23	674107.86	2261378.22	Геодезический метод; $M_t=0,1$	-
24	674123.43	2261375.82	Геодезический метод; $M_t=0,1$	-
25	674124.49	2261377.28	Геодезический метод; $M_t=0,1$	-
26	674157.70	2261422.68	Геодезический метод; $M_t=0,1$	-
27	674261.03	2261575.02	Геодезический метод; $M_t=0,1$	-
28	674468.23	2261837.08	Геодезический метод; $M_t=0,1$	-
29	674699.91	2262162.52	Геодезический метод; $M_t=0,1$	-
30	674861.51	2262386.74	Геодезический метод; $M_t=0,1$	-

31	675155.59	2262322.10	Геодезический метод; Mt=0,1	-
32	675414.62	2262320.43	Геодезический метод; Mt=0,1	-
33	675560.00	2262319.24	Геодезический метод; Mt=0,1	-
34	675538.04	2262291.51	Геодезический метод; Mt=0,1	-
35	675549.01	2262282.82	Геодезический метод; Mt=0,1	-
36	675577.93	2262319.33	Геодезический метод; Mt=0,1	-
37	675714.56	2262327.83	Геодезический метод; Mt=0,1	-
38	675973.64	2262325.21	Геодезический метод; Mt=0,1	-
39	676218.50	2262263.13	Геодезический метод; Mt=0,1	-
40	676870.65	2262056.19	Геодезический метод; Mt=0,1	-
41	679305.12	2263083.37	Геодезический метод; Mt=0,1	-
42	680879.24	2266041.01	Геодезический метод; Mt=0,1	-
43	680383.10	2266855.26	Геодезический метод; Mt=0,1	-
44	678293.39	2267368.03	Геодезический метод; Mt=0,1	-
45	677856.96	2266913.22	Геодезический метод; Mt=0,1	-
46	677769.82	2266933.59	Геодезический метод; Mt=0,1	-
47	677717.03	2266946.51	Геодезический метод; Mt=0,1	-
48	677712.43	2266927.74	Геодезический метод; Mt=0,1	-
49	677763.26	2266902.11	Геодезический метод; Mt=0,1	-
50	677861.54	2266897.77	Геодезический метод; Mt=0,1	-
51	678297.90	2267352.51	Геодезический метод; Mt=0,1	-
52	680374.15	2266843.04	Геодезический метод; Mt=0,1	-
53	680863.13	2266040.54	Геодезический метод; Mt=0,1	-
54	679774.18	2263994.49	Геодезический метод; Mt=0,1	-
55	679748.34	2263984.01	Геодезический метод; Mt=0,1	-
56	679749.37	2263981.49	Геодезический метод; Mt=0,1	-
57	679751.29	2263982.20	Геодезический метод; Mt=0,1	-
58	679753.74	2263975.57	Геодезический метод; Mt=0,1	-
59	679752.03	2263974.93	Геодезический метод; Mt=0,1	-
60	679753.61	2263971.04	Геодезический метод; Mt=0,1	-
61	679763.92	2263975.22	Геодезический метод; Mt=0,1	-
62	679295.09	2263094.34	Геодезический метод; Mt=0,1	-
63	676869.96	2262071.09	Геодезический метод; Mt=0,1	-
64	676222.34	2262276.60	Геодезический метод; Mt=0,1	-
65	675975.45	2262339.19	Геодезический метод; Mt=0,1	-
66	675714.19	2262341.83	Геодезический метод; Mt=0,1	-
67	675574.19	2262333.12	Геодезический метод; Mt=0,1	-
68	675414.76	2262334.43	Геодезический метод; Mt=0,1	-
69	675157.40	2262339.28	Геодезический метод; Mt=0,1	-
70	674854.10	2262405.98	Геодезический метод; Mt=0,1	-

71	674688.61	2262170.77	Геодезический метод; Mt=0,1	-
72	674457.02	2261845.49	Геодезический метод; Mt=0,1	-
73	674249.73	2261583.30	Геодезический метод; Mt=0,1	-
74	674151.05	2261437.80	Геодезический метод; Mt=0,1	-
75	674096.63	2261445.77	Геодезический метод; Mt=0,1	-
76	673896.76	2261437.64	Геодезический метод; Mt=0,1	-
77	673857.68	2261436.62	Геодезический метод; Mt=0,1	-
78	673845.51	2261420.68	Геодезический метод; Mt=0,1	-
79	673809.45	2261419.67	Геодезический метод; Mt=0,1	-
80	673727.01	2261437.44	Геодезический метод; Mt=0,1	-
81	673713.22	2261429.60	Геодезический метод; Mt=0,1	-
82	673629.31	2261432.51	Геодезический метод; Mt=0,1	-
83	673611.61	2261424.27	Геодезический метод; Mt=0,1	-
84	673611.16	2261422.72	Геодезический метод; Mt=0,1	-
85	673609.46	2261423.27	Геодезический метод; Mt=0,1	-
86	673602.76	2261420.15	Геодезический метод; Mt=0,1	-
87	673488.78	2261430.84	Геодезический метод; Mt=0,1	-
88	673430.93	2261405.94	Геодезический метод; Mt=0,1	-
89	673409.72	2261444.60	Геодезический метод; Mt=0,1	-
90	673372.00	2261424.69	Геодезический метод; Mt=0,1	-
91	673358.20	2261424.23	Геодезический метод; Mt=0,1	-
92	673298.95	2261349.68	Геодезический метод; Mt=0,1	-
93	673314.50	2261225.02	Геодезический метод; Mt=0,1	-
1	673331.96	2261176.58	Геодезический метод; Mt=0,1	-
94	674105.16	2261430.37	Геодезический метод; Mt=0,1	-
95	674117.97	2261392.12	Геодезический метод; Mt=0,1	-
96	674141.90	2261424.99	Геодезический метод; Mt=0,1	-
94	674105.16	2261430.37	Геодезический метод; Mt=0,1	-