

Схема предполагаемых к использованию земель или части земельного участка

Объект: газопровод для транспортировки природного газа под давлением до 0.6 Мпа включительно

Местоположение: Пермский край, г.о. город Березники, г. Березники, ул. Тельмана, в районе дома 48

Площадь земель или части земельного участка, кв.м.: **13**

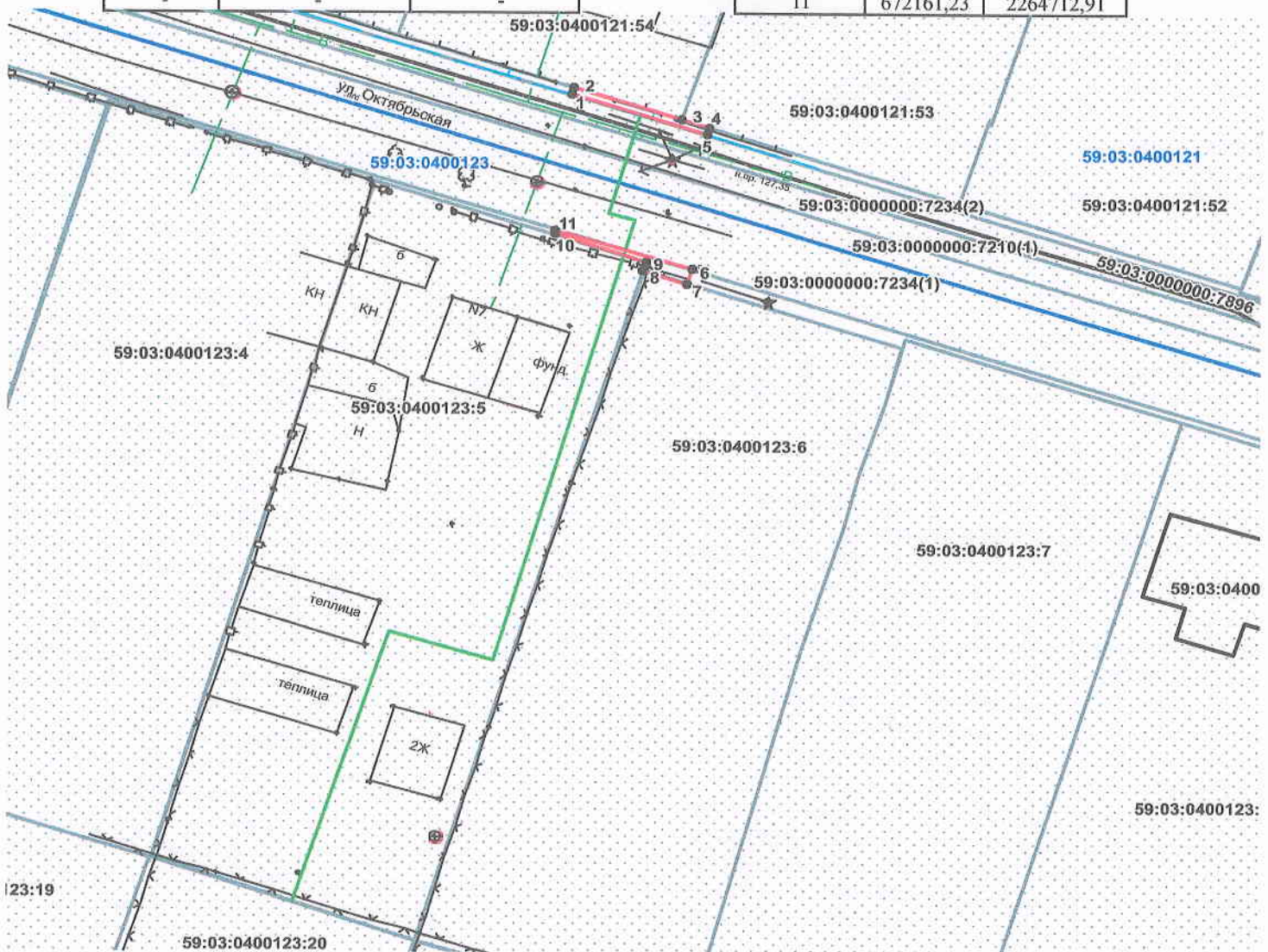
Категория земель: земли населённых пунктов

Вид разрешенного использования: для строительства газопровода



Обозначение характерных точек границ	Координаты (МСК-59), м	
	X	Y
1	672171,86	2264714,04
2	672172,45	2264714,21
3	672169,95	2264721,86
4	672169,29	2264723,89
5	672168,70	2264723,72
-	-	-

Обозначение характерных точек границ	Координаты (МСК-59), м	
	X	Y
6	672158,10	2264722,59
7	672156,99	2264722,27
8	672157,98	2264719,14
9	672158,73	2264719,37
10	672160,87	2264712,81
11	672161,23	2264712,91



Описание границ смежных землепользователей:

- от т.1 до т.2, от т.4 до т.5, от т.6 до т.7, от т.10 до т.11 — земли общего пользования
- от т.2 до т.3 — земельный участок с кадастровым номером 59:03:0400121:54
- от т.3 до т.4 — земельный участок с кадастровым номером 59:03:0400121:53
- от т.5 до т.1, от т.11 до т.6 — земельный участок с кадастровым номером 59:03:0000000:7234
- от т.7 до т.8 — земельный участок с кадастровым номером 59:03:0400123:6
- от т.8 до т.10 — земельный участок с кадастровым номером 59:03:0400123:5

Условные обозначения:

- граница предполагаемых к использованию земель
- граница учтенных земельных участков
- граница кадастрового квартала
- проектируемый газопровод
- существующий газопровод

Масштаб 1:500

Заявитель _____ /А.Д.Ядрина/

Верно

59:03:0400123:5 кадастровый номер земельного участка
59:03:0400123 номер кадастрового квартала