

СХЕМА ПРЕДПОЛАГАЕМЫХ К ИСПОЛЬЗОВАНИЮ ЗЕМЕЛЬ ИЛИ ЧАСТИ ЗЕМЕЛЬНОГО УЧАСТКА

Объект: Линии связи, линейно-кабельные сооружения связи и иные сооружения связи, для размещения которых не требуется разрешения на строительство.

Местоположение: Пермский край, г. Березники, ул. Трапезникова.

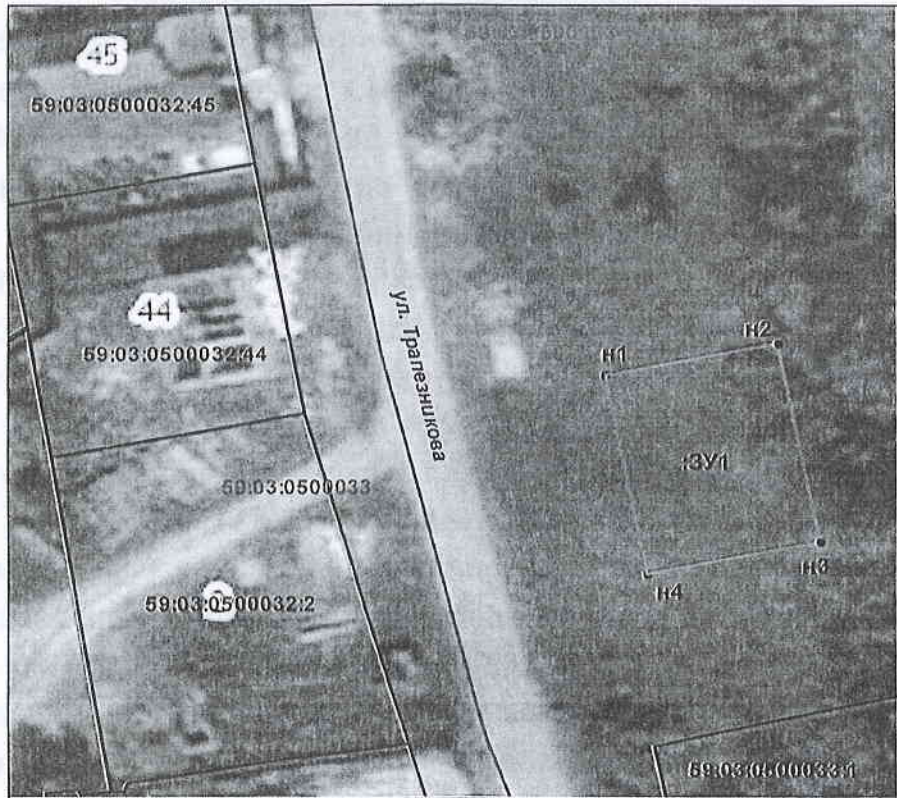
Площадь земель или части земельного участка, кв. м 396 кв.м.

Условный номер земельного участка: :3У1

Категория земель: земли населенных пунктов

Вид разрешенного использования: отсутствует

Обозначение характерных точек границы	Координаты, м (МСК-59)	
	X	Y
1	2	3
n1	669957,78	2263543,20
n2	669961,34	2263560,85
n3	669939,77	2263565,19
n4	669936,22	2263547,55
n1	669957,78	2263543,20



Описание границ смежных землепользователей:

от т.н1 до т.н1 - земли населенных пунктов;

Заявитель: *[Signature]* Заявитель Р.Р.

Масштаб 1:700

- — — — — - проектируемая граница земельного участка
- — — — — - граница земельного участка по сведениям ГКН
- — — — — - граница кадастрового деления (граница кадастрового квартала)
- — — — — - граница территориальной зоны (зоны с особыми условиями использования территорий)

- 59:03:0400120 - номер кадастрового квартала
- 1 - поворотная точка границы образуемого участка
- 59.03-6.231 - учетный номер территориальной зоны (зоны с особыми условиями использования территорий)
- :3 - кадастровый номер земельного участка