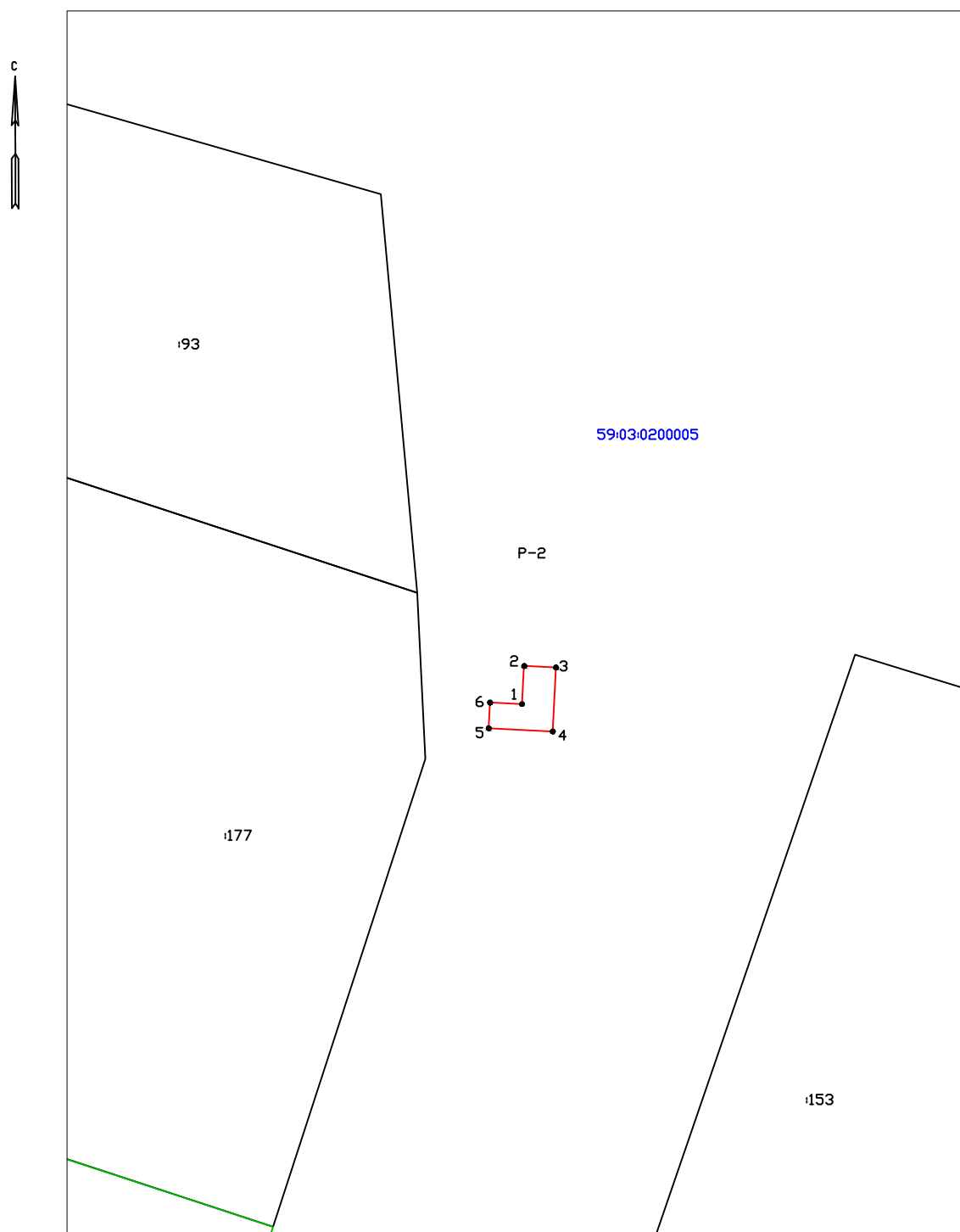


Схема предполагаемых к использованию земель или части земельного участка

Объект: "Антенно-мачтовое сооружение сотовой связи"
 Местоположение: Пермский край, г. Березники, ул. Миндговского
 Площадь земель или части земельного участка, кв.м.: 70
 Категория земель: земли населенных пунктов
 Вид разрешенного использования: для размещения антенно-мачтового сооружения сотовой связи



Масштаб 1:1000

Описание границ смежных землепользователей:
 от 1 точки до 1 точки – муниципальная собственность.

Условные обозначения:

• 1	Характерная точка границы, сведения о которой позволяют однозначно определить ее на местности
— (red)	Границы земельных участков, установленные (уточненные) при проведении кадастровых работ, отражающиеся в масштабе
— (black)	Граница земельного участка, сведения о которой содержатся в ЕГРН
:177	Обозначение кадастрового номера земельного участка
— (blue)	Граница кадастрового квартала
59:03:0200005	Обозначение кадастрового квартала
— (yellow)	Граница территориальной зоны
P-2	Обозначение территориальной зоны

Каталог координат, м

Обозначение характерных точек границ	Координаты	
	X	Y
1	675027.59	2263863.60
2	675033.58	2263863.90
3	675033.32	2263868.89
4	675023.34	2263868.39
5	675023.84	2263858.40
6	675027.84	2263858.60
1	675027.59	2263863.60



Заявитель
 (подпись, расшифровка подписи)
 Н.А. Козлов

МП
 (для юридических лиц
 и индивидуальных предпринимателей)

Верно